

Πίνακας συντεταγμένων κορυφών με ΚΑΕΚ 011311806002

ΚΩΔ.	X	Y
1	271700.100	4254702.370
2	271717.510	4254702.370
3	271717.510	4254684.840
4	271720.100	4254732.350
5	271721.170	4254732.350
6	271725.350	4254732.350
7	271725.350	4254714.250
8	271725.350	4254714.250
9	271691.140	4254714.250
10	271728.250	4254684.840
11	271728.250	4254684.840
12	271778.530	4254684.840
13	271778.530	4254659.550
14	271783.460	4254659.550
15	271783.460	4254634.440
16	271785.230	4254634.440
17	271785.230	4254616.960
18	271782.419	4254616.960
19	271787.400	4254616.960
20	271805.050	4254616.960
21	271805.050	4254591.170
22	271823.168	4254591.170
23	271823.168	4254573.674
24	271778.530	4254573.674
25	271778.530	4254556.180
26	271805.050	4254556.180
27	271805.050	4254538.684
28	271823.168	4254538.684
29	271823.168	4254520.188
30	271823.168	4254502.692
31	271823.168	4254485.196
32	271823.168	4254467.700
33	271823.168	4254449.204
34	271823.168	4254431.708
35	271823.168	4254414.212
36	271823.168	4254396.716
37	271823.168	4254379.220
38	271823.168	4254361.724
39	271823.168	4254344.228
40	271823.168	4254326.732
41	271823.168	4254309.236
42	271823.168	4254291.740
43	271823.168	4254274.244
44	271823.168	4254256.748
45	271823.168	4254239.252
46	271823.168	4254221.756
47	271823.168	4254204.260
48	271823.168	4254186.764
49	271823.168	4254169.268
50	271823.168	4254151.772
51	271823.168	4254134.276
52	271823.168	4254116.780
53	271823.168	4254099.284
54	271823.168	4254081.788
55	271823.168	4254064.292
56	271823.168	4254046.796
57	271823.168	4254029.300
58	271823.168	4254011.804
59	271823.168	4253994.308
60	271823.168	4253976.812
61	271823.168	4253959.316
62	271823.168	4253941.820
63	271823.168	4253924.324
64	271823.168	4253906.828
65	271823.168	4253889.332
66	271823.168	4253871.836
67	271823.168	4253854.340
68	271823.168	4253836.844
69	271823.168	4253819.348
70	271823.168	4253801.852
71	271823.168	4253784.356
72	271823.168	4253766.860
73	271823.168	4253749.364
74	271823.168	4253731.868
75	271823.168	4253714.372
76	271823.168	4253696.876
77	271823.168	4253679.380
78	271823.168	4253661.884
79	271823.168	4253644.388
80	271823.168	4253626.892
81	271823.168	4253609.396
82	271823.168	4253591.900
83	271823.168	4253574.404
84	271823.168	4253556.908
85	271823.168	4253539.412
86	271823.168	4253521.916
87	271823.168	4253504.420
88	271823.168	4253486.924
89	271823.168	4253469.428
90	271823.168	4253451.932
91	271823.168	4253434.436
92	271823.168	4253416.940
93	271823.168	4253399.444
94	271823.168	4253381.948
95	271823.168	4253364.452
96	271823.168	4253346.956
97	271823.168	4253329.460
98	271823.168	4253311.964
99	271823.168	4253294.468
100	271823.168	4253276.972
101	271823.168	4253259.476
102	271823.168	4253241.980
103	271823.168	4253224.484
104	271823.168	4253206.988
105	271823.168	4253189.492
106	271823.168	4253171.996
107	271823.168	4253154.500
108	271823.168	4253137.004
109	271823.168	4253119.508
110	271823.168	4253102.012
111	271823.168	4253084.516
112	271823.168	4253067.020
113	271823.168	4253049.524
114	271823.168	4253032.028
115	271823.168	4253014.532
116	271823.168	4253000.000

1 ΕΜΒΛΕΜΑΤΙΣΤΗΡΙΣ
 Γενεαγό με ΚΑΕΚ 011311806002 (αριθμός γενεαγού στους πίνακες απαλλοτριώσεων 740Α) ΠΡΙΝ τις απαλλοτριώσεις της από τον δυνικό όδωνα Β - Ν της Ιόνιας οδού 1-2-3-4-5-6-7-8-9-10-11-12-13-14-15-16-17-18-19-20-21-21Α-22-23-24-25-26-27-28-29-30-31-32-33-34-35-36-37-38-39-40-41-42-43-44-45-46-47-48-49-49Α-49Β-49Γ-1 εμβάδου 17.259,07 μ.

2 ΑΡΤΙΟ ΚΑΙ ΟΙΚΟΔΟΜΗΣΙΜΟ
 Απαλλοτριώσιμη τμήμα γενεαγού με ΚΑΕΚ 011311806002 από τον δυνικό όδωνα Β - Ν της Ιόνιας οδού (Φ.Ε.Κ. 16/24-01-2007 / Α.Α.Π. - Κ.Υ.Α. 111/1974/6398/Δ001/09-1-2007) **ΥΠΕΡ ΤΟ ΟΠΟΙΟ ΣΧΕΔΙΑΣΤΗΡΙΟ ΑΠΑΛΛΟΤΡΙΩΣΕΩΣ ΕΚΤΑΣΗΣ** Αναπλάσεις, Ανταγωνιστικότητα, Υποδομών, Μεταφορών και Δικτύων με Π.Π. με αρ. πρωτ. Δ12/2006/ΑΠΟΦ/12-02-07, απόφαση Διοικητικού Υπουργείου 55-10Α-11 εμβάδου 5822,60 μ.

2.1 Ενταξιμικών τμήματα γενεαγού με ΚΑΕΚ 011311806002 **τα οποία προκύπτουν πριν την όσση της απαλλοτριώσεως έκτασης**
 1^ο τμήμα με στοιχεία 1-2-3-4-5-6-7-8-9-10-10Α-55-56-57-58-59-60-49Γ-1 εμβάδου 7802,27 μ.
 2^ο τμήμα με στοιχεία 18Α-19-20-21-21Α-22-23-24-25-26-27-28-29-30-31-32-33-34-35-36-37-38-39-40-41-42-43-44-45-46-47-48-49-49Α-49Β-54-52-51-50-18Α εμβάδου 3634,20 μ.

3 Απαλλοτριώσιμη συμπληρωματική τμήμα γενεαγού με ΚΑΕΚ 011311806002 από τον δυνικό όδωνα Β - Ν της Ιόνιας οδού (Αποφ. Δ12/960/ΑΠΟΦ/12-08-2014) (αριθμός γενεαγού στους συμπληρωματικούς πίνακες απαλλοτριώσεων 021 001) με στοιχεία 21Α-22-23-24-25-26-27-28-29-30-31-32-33-34-35-36-37-38-39-40-41-42-43-44-45-46-47-48-49-49Α-51-21Α εμβάδου 1.920,30 μ.

3.1 Ενταξιμικών τμήμα γενεαγού με ΚΑΕΚ 011311806002 μετ' την συμπληρωματική απαλλοτίρωσή με στοιχεία 21Α-61-49Α-49Β-49Γ-1 εμβάδου 15.338,77 μ.

ΑΡΤΙΟ ΚΑΙ ΟΙΚΟΔΟΜΗΣΙΜΟ
 Δόση Μικροκλίμα Ν. 651/1977

Το γεωμετρίο με ΚΑΕΚ 011311806002 όπως δίνεται από το Εθνικό Κτηματολόγιο με στοιχεία 1-2-3-4-5-6-7-8-9-10-10Α-11-12-13-14-15-16-17-18-19-20-21-21Α-22-23-24-25-26-27-28-29-30-31-32-33-34-35-36-37-38-39-40-41-42-43-44-45-46-47-48-49-49Α-49Β-49Γ-1 εμβάδου 17.259,07 μ. εμπίπτει εκτός ορίων πόλεως εκτός ορίων και είναι αρμό και οικοδομήσιμο.

Μετά την συμπληρωματική απαλλοτίρωσή από τον δυνικό όδωνα Β - Ν της Ιόνιας οδού του τμήματος με στοιχεία 21Α-22-23-24-25-26-27-28-29-30-31-32-33-34-35-36-37-38-39-40-41-42-43-44-45-46-47-48-49-49Α-51-21Α εμβάδου 1.920,30 μ. η παρέρχεται αρμό και οικοδομήσιμο.

Τα τμήματα με στοιχεία 1-2-3-4-5-6-7-8-9-10-10Α-11-12-13-14-15-16-17-18-19-20-21-21Α-61-49Α-49Β-49Γ-1 εμβάδου 15.338,77 μ. περιλαμβάνει αρμό και οικοδομήσιμο.

Μεταξύ των τμήματων με στοιχεία 1-2-3-4-5-6-7-8-9-10-10Α-11-12-13-14-15-16-17-18-19-20-21-21Α-61-49Α-49Β-49Γ-1 εμβάδου 15.338,77 μ. περιλαμβάνει αρμό και οικοδομήσιμο.

Κατά υπέρθεση και ενόψει των ιδιοκτητικών δικαιωμάτων απαλλοτριώσεως (πέραν αυτής που υπάρχουν εντός του γεωμετρίου δεν διεκδικήσαν και ούτε έγινε έλεγχος - έρευνα από τον συντάκτη των στοιχείων), δεν διεκδικήσαν και ούτε έγινε έλεγχος - έρευνα από τον συντάκτη των στοιχείων, οι δικαιούχοι των παραπάνω ορίων και οικοδομήσιμων.

Δεν έγινε έλεγχος ή έρευνα από τον συντάκτη.

Τα στοιχεία του Διαγράμματος (αίχμα - αυτεπιπέδου) είναι συμβατά με τα στοιχεία που προκύπτουν στη χωρική βάση του εθνικού κτηματολογίου με συντεταγμένες ΕΓΣΑ '87.

Ο Διευθυντής

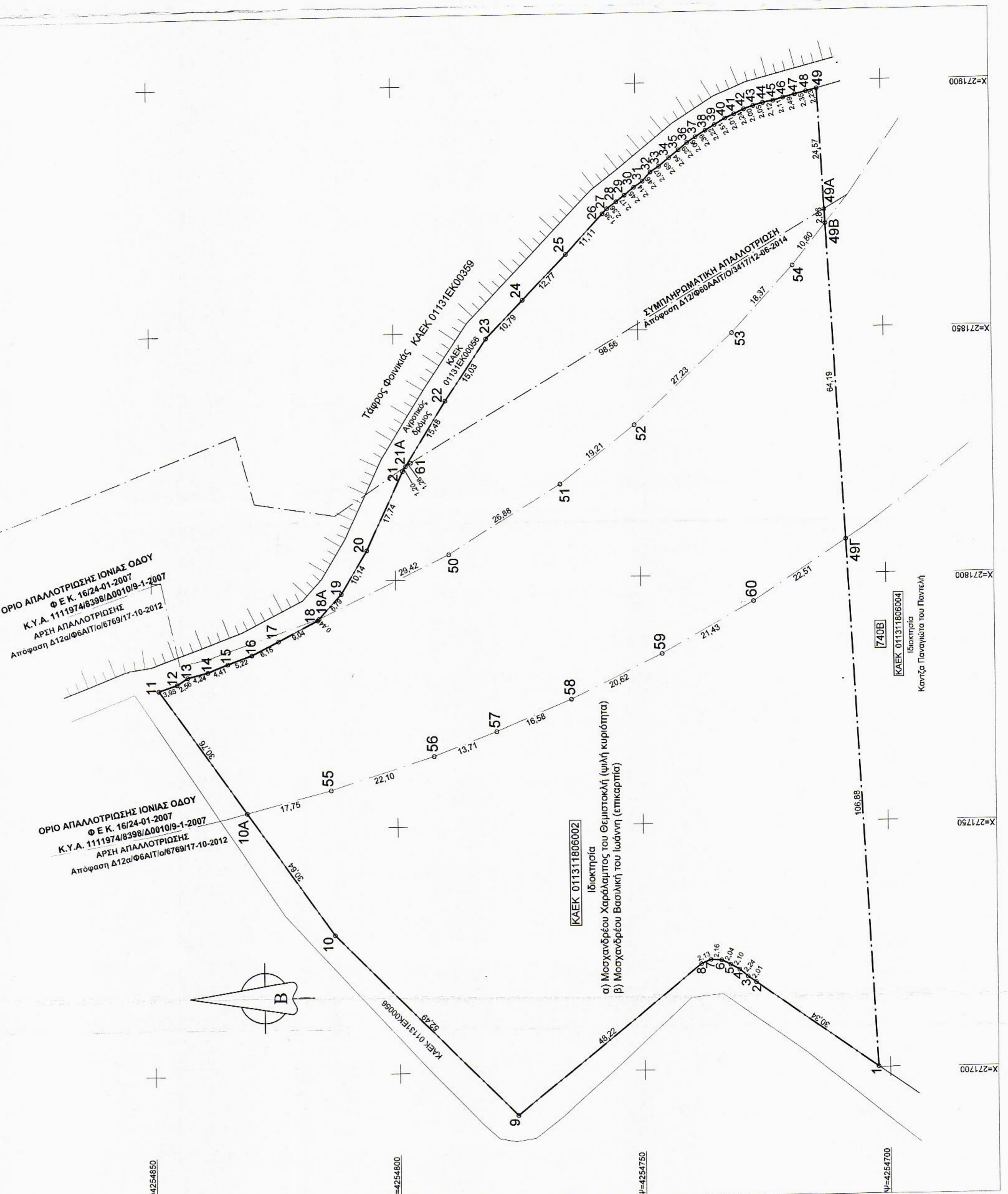
Υπεύθυνος διόρθωσης διαγράμματος με ΚΑΕΚ 011311806002

Μοσχανάρεω Χαράλαμπος του Θεμιστοκλή (ψηφ. κυριότητα) και Μοσχανάρεω Βασιλική του Ιωάννη (επιτακτική) οι οποίοι με την παρούσα απόφαση ανακηρύσσονται δικαιούχοι των παραπάνω ορίων και οικοδομήσιμων.

Ο συντάκτης του Διαγράμματος (αίχμα - αυτεπιπέδου) είναι συμβατά με τα στοιχεία που προκύπτουν στη χωρική βάση του εθνικού κτηματολογίου με συντεταγμένες ΕΓΣΑ '87.

Ο Διευθυντής

ΚΟΙΜΑΚ Κ. ΚΟΝΤΟΒΑΣ
 ΠΤΥΧ. ΠΟΛ. ΠΟΛ. ΜΟΝ. ΑΡΧΙΤΕΚΤΟΝ. Τ.Ε.
 ΑΔΠ. 659/83, 9-10-83, ΜΕΣΟΛΟΓΓΙΟΥ
 ΑΡ.Π. 011311806002
 Κ. ΡΑΒΔΑΚΑ, ΠΕΡΙΦ. ΤΗΛ. 26519 62000



ΕΡΓΟΔΟΤΗΣ - ΙΔΙΟΚΤΗΤΗΣ:
 α) ΜΟΣΧΑΝΑΡΕΩ ΧΑΡΑΛΑΜΠΟΣ ΤΟΥ ΘΕΜΙΣΤΟΚΛΗ (ψηφ. κυριότητα)
 β) ΜΟΣΧΑΝΑΡΕΩ ΒΑΣΙΛΙΚΗ ΤΟΥ ΙΩΑΝΝΗ (επιτακτική)

ΕΡΓΟ:
 ΑΠΟΤΥΠΩΣΗ ΓΕΩΤΕΜΑΧΙΟΥ ΜΕ ΚΑΕΚ 011311806002

ΘΕΣΗ:
 "ΦΟΙΝΙΚΙΑ" - "ΒΑΛΤΟΣ" ΔΗΜΟΥ Ι.Π. ΜΕΣΟΛΟΓΓΙΟΥ

ΜΕΛΕΤΗΤΗΣ:
 ΚΟΝΤΟΒΑΣ ΚΟΣΜΑΣ

ΘΕΜΑ:
 ΤΟΠΟΓΡΑΦΙΚΟ ΔΙΑΓΡΑΜΜΑ

ΚΛΙΜΑΚΑ: 1:500

ΧΡΟΝΟΣ ΜΕΛΕΤΗΣ: ΜΑΪΟΣ 2018

ΥΠΟΓΡΑΦΗ:
 ΣΦΡΑΓΙΔΑ:

ΚΟΙΜΑΚ Κ. ΚΟΝΤΟΒΑΣ
 ΠΤΥΧ. ΠΟΛ. ΠΟΛ. ΜΟΝ. ΑΡΧΙΤΕΚΤΟΝ. Τ.Ε.
 ΑΔΠ. 659/83, 9-10-83, ΜΕΣΟΛΟΓΓΙΟΥ
 ΑΡ.Π. 011311806002
 Κ. ΡΑΒΔΑΚΑ, ΠΕΡΙΦ. ΤΗΛ. 26519 62000