

**Παράσηψη**  
Το παρόν τεχνικό σχέδιο αφορά στην εκπόνηση και την κατασκευή ενός τεχνικού έργου που αφορά στην κατασκευή ενός ασφαλτικού οδού με μήκος περίπου 1,5 χιλ. περίπου, στο κέντρο του χωριού ΟΑΣΙΟΠΡΙΚΟ.

Μελέτη	Σ. Βασιλείου
Κατασκευή	Σ. Βασιλείου

Ε = 46,531 μ

ΚΑΤΑΣΤΑΣΗ	ΕΠΙΠΕΔΟ	ΧΡΩΜΑ
1	5287,772	ΚΑΤΑΣΤΑΣΗ
2	5287,772	5287,772
3	5287,772	5287,772
4	5287,772	5287,772
5	5287,772	5287,772
6	5287,772	5287,772
7	5287,772	5287,772
8	5287,772	5287,772
9	5287,772	5287,772
10	5287,772	5287,772
11	5287,772	5287,772
12	5287,772	5287,772
13	5287,772	5287,772
14	5287,772	5287,772
15	5287,772	5287,772
16	5287,772	5287,772
17	5287,772	5287,772
18	5287,772	5287,772
19	5287,772	5287,772
20	5287,772	5287,772
21	5287,772	5287,772
22	5287,772	5287,772
23	5287,772	5287,772
24	5287,772	5287,772
25	5287,772	5287,772
26	5287,772	5287,772
27	5287,772	5287,772
28	5287,772	5287,772
29	5287,772	5287,772
30	5287,772	5287,772
31	5287,772	5287,772
32	5287,772	5287,772
33	5287,772	5287,772
34	5287,772	5287,772
35	5287,772	5287,772
36	5287,772	5287,772
37	5287,772	5287,772
38	5287,772	5287,772
39	5287,772	5287,772
40	5287,772	5287,772
41	5287,772	5287,772
42	5287,772	5287,772
43	5287,772	5287,772
44	5287,772	5287,772
45	5287,772	5287,772
46	5287,772	5287,772
47	5287,772	5287,772
48	5287,772	5287,772
49	5287,772	5287,772
50	5287,772	5287,772
51	5287,772	5287,772
52	5287,772	5287,772
53	5287,772	5287,772
54	5287,772	5287,772
55	5287,772	5287,772
56	5287,772	5287,772
57	5287,772	5287,772
58	5287,772	5287,772
59	5287,772	5287,772
60	5287,772	5287,772

Ε = 46,531 μ

ΚΑΤΑΣΤΑΣΗ	ΕΠΙΠΕΔΟ	ΧΡΩΜΑ
1	5287,772	ΚΑΤΑΣΤΑΣΗ
2	5287,772	5287,772
3	5287,772	5287,772
4	5287,772	5287,772
5	5287,772	5287,772
6	5287,772	5287,772
7	5287,772	5287,772
8	5287,772	5287,772
9	5287,772	5287,772
10	5287,772	5287,772
11	5287,772	5287,772
12	5287,772	5287,772
13	5287,772	5287,772
14	5287,772	5287,772
15	5287,772	5287,772
16	5287,772	5287,772
17	5287,772	5287,772
18	5287,772	5287,772
19	5287,772	5287,772
20	5287,772	5287,772
21	5287,772	5287,772
22	5287,772	5287,772
23	5287,772	5287,772
24	5287,772	5287,772
25	5287,772	5287,772
26	5287,772	5287,772
27	5287,772	5287,772
28	5287,772	5287,772
29	5287,772	5287,772
30	5287,772	5287,772
31	5287,772	5287,772
32	5287,772	5287,772
33	5287,772	5287,772
34	5287,772	5287,772
35	5287,772	5287,772
36	5287,772	5287,772
37	5287,772	5287,772
38	5287,772	5287,772
39	5287,772	5287,772
40	5287,772	5287,772
41	5287,772	5287,772
42	5287,772	5287,772
43	5287,772	5287,772
44	5287,772	5287,772
45	5287,772	5287,772
46	5287,772	5287,772
47	5287,772	5287,772
48	5287,772	5287,772
49	5287,772	5287,772
50	5287,772	5287,772
51	5287,772	5287,772
52	5287,772	5287,772
53	5287,772	5287,772
54	5287,772	5287,772
55	5287,772	5287,772
56	5287,772	5287,772
57	5287,772	5287,772
58	5287,772	5287,772
59	5287,772	5287,772
60	5287,772	5287,772



Επισημαίνεται ότι η μελέτη αυτή είναι υποχρεωτική και αποτελεί μέρος της μελέτης προεργασίας και κατασκευής του έργου.

- α) Σημειώνεται ότι η μελέτη αυτή είναι υποχρεωτική και αποτελεί μέρος της μελέτης προεργασίας και κατασκευής του έργου.
- β) Σημειώνεται ότι η μελέτη αυτή είναι υποχρεωτική και αποτελεί μέρος της μελέτης προεργασίας και κατασκευής του έργου.
- γ) Σημειώνεται ότι η μελέτη αυτή είναι υποχρεωτική και αποτελεί μέρος της μελέτης προεργασίας και κατασκευής του έργου.

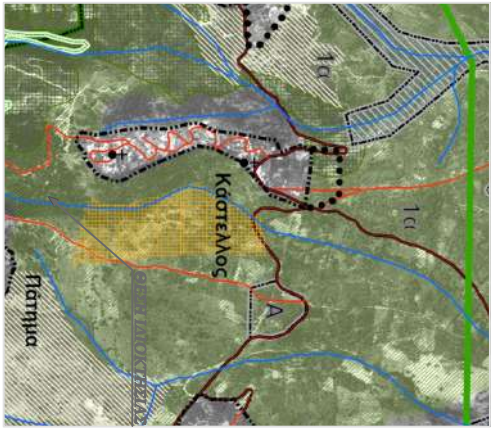
**ΠΡΟΛΟΓΟΣ**

Ο παρών τεχνικός προϋπολογισμός αφορά στην εκπόνηση και κατασκευή ενός τεχνικού έργου που αφορά στην κατασκευή ενός ασφαλτικού οδού με μήκος περίπου 1,5 χιλ. περίπου, στο κέντρο του χωριού ΟΑΣΙΟΠΡΙΚΟ.

**ΕΠΙΛΟΓΕΣ**

1. Το έργο περιλαμβάνει την εκπόνηση και κατασκευή ενός τεχνικού έργου που αφορά στην κατασκευή ενός ασφαλτικού οδού με μήκος περίπου 1,5 χιλ. περίπου, στο κέντρο του χωριού ΟΑΣΙΟΠΡΙΚΟ.
2. Ο προϋπολογισμός αφορά στην εκπόνηση και κατασκευή ενός τεχνικού έργου που αφορά στην κατασκευή ενός ασφαλτικού οδού με μήκος περίπου 1,5 χιλ. περίπου, στο κέντρο του χωριού ΟΑΣΙΟΠΡΙΚΟ.

**ΠΛΑΝΟ ΜΕΤΡΗΣΕΩΝ**  
Στοιχεία: 1:250  
Μετατόπιση: 10%  
Μετατόπιση: 10%  
Μετατόπιση: 10%  
Μετατόπιση: 10%



**demogatheri®**  
Δημότρως Δημότρως  
Παπαδόπουλος Δημότρως  
Τηλ: +30 210 210 210  
e-mail: demogatheri@demogatheri.com

**Εργοδότης:**  
**ΜΑΥΡΑΚΗΣ ΝΙΚΟΛΑΟΣ ΤΟΥ ΙΩΑΝΝΗ**

**Θέμα:**  
**ΑΠΟΤΥΠΩΣΗ ΔΙΟΚΤΗΣΙΑΣ**

**Κλίμακα:**  
**1:250**

**Θέση:**  
**"ΝΟΥΜΙΝΕ" ΕΡΓΟΣ ΟΙΚΙΑΜΕΝΟΥ ΚΑΣΤΕΛΛΟΥ ΔΗΜΟΥ ΑΠΟΚΟΡΩΝΟΥ Π.Ε. ΧΑΛΚΙΔΑΣ**

**Μελετητής:**  
**ΜΗΤΑΚΑΚΗΣ ΔΗΜΗΤΡΙΟΣ**

**Αριθμός Σχεδίου:**  
**T1**

**Θέμα Σχεδίου:**  
**ΤΟΠΟΓΡΑΦΙΚΟ ΔΙΑΓΡΑΜΜΑ**

**Χρόνος Μελέτης:**  
**Μάιος 2018**

**Στοιχεία:**  **Στοιχεία:**