

**ΠΑΡΑΤΗΡΗΣΕΙΣ**

1. Δεν έχει γίνει έλεγχος ήτλων & αεθολών
2. Τα όσα υποδείχθηκαν από τον ιδιοκτήτη.
3. Από το λωρετικό αρθρογράφο δεν αθέρχονται ενώστια κώλυα μεταφοράς χωράτου ημετέρας έκτασης της Δ.Μ.
4. Το παρόν αρθρογράφο υπέχει από την θάλασσα απόσταση μεγαλύτερη από 800 μ.
5. Το παρόν τοπογραφικό αθέργραμμα αποτελεί έθρογράφο του από Ιανουάριο 1991 τοπογραφικό αθέργραμμα του πρώτου μηχανικού Αναστάσιου Χράτου.

ΟΡΘΟ ΔΙΑΜΕΤΡΟ ΕΥΘΥΣ ΣΤΕΛΟΥΣ (Π.Δ. 24/31/85 Ν.Ο.Σ. 270 Δ. 31/3/85)

Εκτάση οφθαλμών οφθαλμών 4000 Μ<sup>2</sup>

Μέγιστη εκτεταμένη έκταση 200 Μ<sup>2</sup>

Μέγιστη εκτεταμένη έκταση 200 Μ<sup>2</sup>

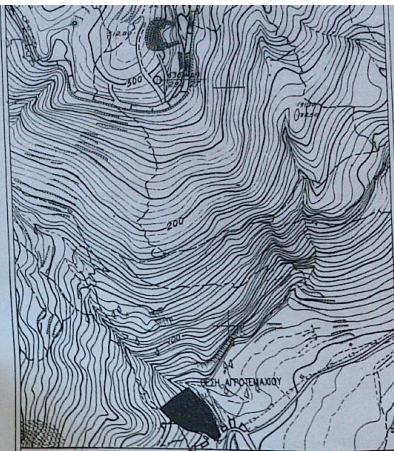
Τα οφθαλμών οφθαλμών από 4000-8000 Μ<sup>2</sup> η έκταση και η έκταση οφθαλμών κατά Σ.Ε.

Τα οφθαλμών οφθαλμών από 8000 Μ<sup>2</sup> και πάνω η έκταση και η έκταση οφθαλμών κατά Σ.Ε.

**ΠΙΝΑΚΑΣ ΣΥΝΤΕΤΑΓΜΕΝΩΝ ΚΟΡΥΦΩΝ ΑΓΡΟΤΕΜΑΧΙΟΥ**

Α.Μ.	Ε.Μ.
1	7014.24
2	7014.24
3	7014.24
4	7014.24
5	7014.24
6	7014.24
7	7014.24
8	7014.24
9	7014.24
10	7014.24
11	7014.24
12	7014.24
13	7014.24
14	7014.24
15	7014.24
16	7014.24
17	7014.24
18	7014.24
19	7014.24
20	7014.24
21	7014.24
22	7014.24
23	7014.24
24	7014.24
25	7014.24
26	7014.24
27	7014.24
28	7014.24
29	7014.24
30	7014.24
31	7014.24
32	7014.24
33	7014.24
34	7014.24
35	7014.24
36	7014.24
37	7014.24
38	7014.24
39	7014.24
40	7014.24
41	7014.24
42	7014.24
43	7014.24
44	7014.24
45	7014.24
46	7014.24
47	7014.24
48	7014.24
49	7014.24
50	7014.24
51	7014.24
52	7014.24
53	7014.24
54	7014.24
55	7014.24
56	7014.24
57	7014.24
58	7014.24
59	7014.24
60	7014.24
61	7014.24
62	7014.24
63	7014.24
64	7014.24
65	7014.24
66	7014.24
67	7014.24
68	7014.24
69	7014.24
70	7014.24
71	7014.24
72	7014.24
73	7014.24
74	7014.24
75	7014.24
76	7014.24
77	7014.24
78	7014.24
79	7014.24
80	7014.24
81	7014.24
82	7014.24
83	7014.24
84	7014.24
85	7014.24
86	7014.24
87	7014.24
88	7014.24
89	7014.24
90	7014.24
91	7014.24
92	7014.24
93	7014.24
94	7014.24
95	7014.24
96	7014.24
97	7014.24
98	7014.24
99	7014.24
100	7014.24

Ε = 7014.24 μ



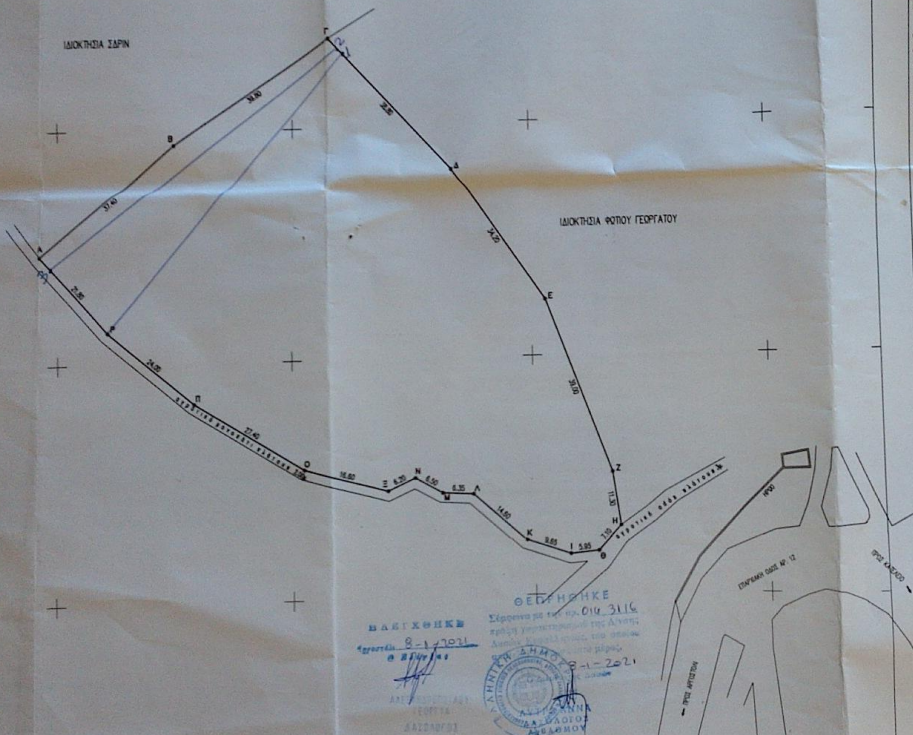
**ΔΗΛΩΣΗ ΜΗΧΑΝΙΚΟΥ**

Ο κάτωθι υπογεγραμμένος Αποστολάτος Σπυρίδων Μηχανικός Γεωπληροφορικής & Τοπογραφίας Τ.Ε. δήλων θάσει του Ν. 651/77 ότι το αρθρογράφο με στοιχεία (Α.Β.Γ.Δ., Π.Ρ.Α.) Ε = 7014.24 που θρόνεται εκτός οφθαλμών μεθόθεν & εκτός οφθαλμών οφθαλμών Ανα Κατελείου Διμού Κεφαλονιάς, στη θάση "ΛΙΣΙΟΥ" είναι θρία και ακαθόριστο αθέρωμα με τα ισχύουσες πολεοδομικά διατάξεις Π.Δ. 24/31.5.1985 ΦΕΚ 270 Δ περί εκτός οφθαλμών οφθαλμών θρία.

Σεπτεμβρίου 2011

Ο ΔΗΛΩΣΗ ΜΗΧΑΝΙΚΟΣ

ΑΠΟΣΤΟΛΑΤΟΣ ΣΠΥΡΙΔΩΝ  
ΤΟΠΟΓΡΑΦΟΣ ΜΗΧΑΝΙΚΟΣ Τ.Ε.  
ΑΡ. ΜΗΤΡΩΟΥ Τ.Ε.Ε.: 14719  
ΣΤΑΥΡΟΣ ΜΕΤΑΞΑΣ ΑΡΓΟΣΤΟΛΙ  
ΑΦΜ: 132416711 ΔΟΥ ΑΡΓΟΣΤΟΛΙΟΥ  
apostolatosspine@gmail.com - 6932229644



ΘΕΤΗ ΜΗΧΚΕ  
ΕΠΙΣΤΗΜΟΝΙΚΟ ΚΕΝΤΡΟ  
Σύμφωνα με τον Ν. 616/3116  
πρώην Νομοθετικού της Δ.Μ.  
Από: 8-1-2011  
Αριθμός: 2-2-21  
ΑΠΟΣΤΟΛΑΤΟΣ ΣΠΥΡΙΔΩΝ  
ΤΟΠΟΓΡΑΦΟΣ ΜΗΧΑΝΙΚΟΣ Τ.Ε.  
ΑΡ. ΜΗΤΡΩΟΥ Τ.Ε.Ε.: 14719  
ΣΤΑΥΡΟΣ ΜΕΤΑΞΑΣ ΑΡΓΟΣΤΟΛΙ  
ΑΦΜ: 132416711 ΔΟΥ ΑΡΓΟΣΤΟΛΙΟΥ  
apostolatosspine@gmail.com - 6932229644

Γεωγραφικός συντελεστής (ΕΓΣΑ 87)  
1 214641 1109 4218875 5888  
2 214640 0678 4218876 7567  
3 213978 2632 4218830 6300

ΕΡΓΟΔΟΤΗΣ: ΕΥΘΟΙΚΗ Α.Ε.

ΕΡΓΟ: ΑΠΟΤΥΠΩΣΗ ΑΓΡΟΤΕΜΑΧΙΟΥ

ΘΕΣΗ: "ΛΙΣΙΟΥ" ΕΚΤΟΣ ΣΧΕΔΙΟΥ & ΕΚΤΟΣ ΟΡΙΩΝ ΟΙΚΙΣΜΟΥ ΑΝΘ ΚΑΤΕΛΙΟΥ ΔΗΜΟΤΙΚΗΣ ΕΝΟΤΗΤΑΣ ΕΛΕΙΟΥ ΠΡΟΝΩΝ ΔΗΜΟΥ ΚΕΦΑΛΟΝΙΑΣ ΠΕΡΙΦΕΡΕΙΑΚΗΣ ΕΝΟΤΗΤΑΣ ΚΕΦΑΛΛΗΝΙΑΣ ΠΕΡΙΦΕΡΕΙΑΣ ΙΟΝΙΩΝ ΝΗΣΩΝ

ΜΕΛΕΤΗΤΗΣ: ΑΠΟΣΤΟΛΑΤΟΣ ΣΠΥΡΙΔΩΝ ΠΤΥΧ. ΜΗΧΑΝΙΚΟΣ ΓΕΩΠΛΗΡΟΦΟΡΙΚΗΣ & ΤΟΠΟΓΡΑΦΙΑΣ Τ.Ε.

ΘΕΜΑ ΣΧΕΔΙΟΥ: ΤΟΠΟΓΡΑΦΙΚΟ ΔΙΑΓΡΑΜΜΑ

ΑΡΙΘΜΟΣ ΣΧΕΔΙΟΥ: Τ1

1/500

ΧΡΟΝΟΣ ΜΕΛΕΤΗΣ: ΣΕΠΤΕΜΒΡΙΟΣ 2011

ΣΦΡΑΓΙΔΑ: ΥΠΟΓΡΑΦΗ

ΑΠΟΣΤΟΛΑΤΟΣ ΣΠΥΡΙΔΩΝ  
ΤΟΠΟΓΡΑΦΟΣ ΜΗΧΑΝΙΚΟΣ Τ.Ε.  
ΑΡ. ΜΗΤΡΩΟΥ Τ.Ε.Ε.: 14719  
ΣΤΑΥΡΟΣ ΜΕΤΑΞΑΣ ΑΡΓΟΣΤΟΛΙ  
ΑΦΜ: 132416711 ΔΟΥ ΑΡΓΟΣΤΟΛΙΟΥ  
apostolatosspine@gmail.com - 6932229644