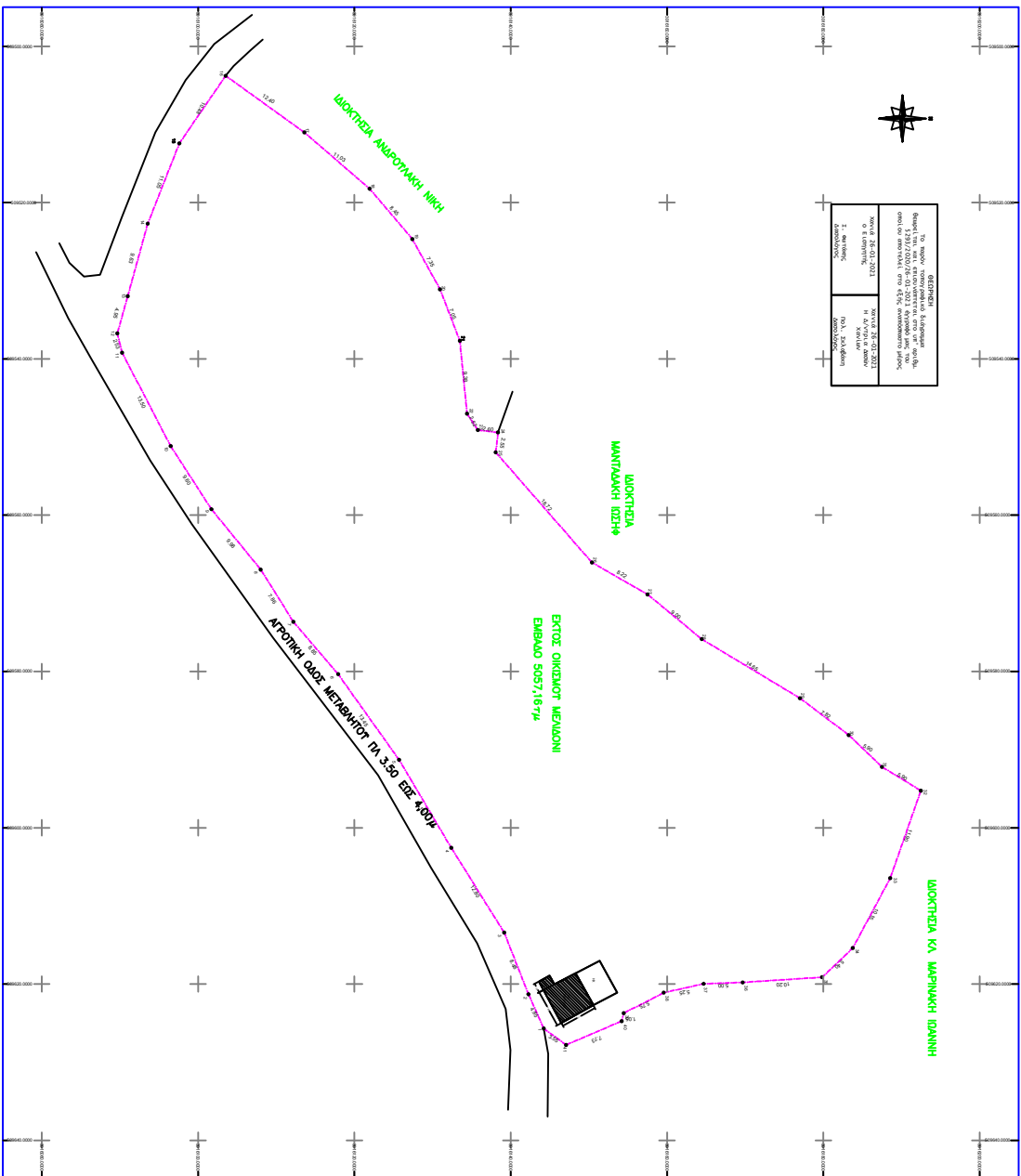




Το σχέδιο: ΔΕΛΤΙΟΜΗΤΡΗΣ	Μεταξύ των υψών: 26.01.2021
Επιβλεπόμενος: Αρμόδιος	Μεταξύ των υψών: 26.01.2021
Στοιχιστής: Αρμόδιος	Μεταξύ των υψών: 26.01.2021
1. ΔΙΑΣΤΑΣΗ: 9.5 x 14.0 cm	2. ΚΑΛΩΔΙΟ: 1.50x0.50x0.50mm
3. ΚΑΛΩΔΙΟ: 1.50x0.50x0.50mm	4. ΚΑΛΩΔΙΟ: 1.50x0.50x0.50mm



ΟΡΘΟΔΟΜΗΤΗΣ

ΑΡΧΟΣ ΚΑΙ ΟΙΚΟΔΟΜΩΤΗΣ/ΚΑΝΑΛΙΑ ΚΑΝΟΝΑ
ΔΙΑΜΟΡΦΗΣ ΣΧΗΜΑΤΟΣ ΚΑΙ ΕΓΚΑΤΑΣΤΑΣΗΣ
ΚΑΛΩΔΙΩΝ ΟΙ ΟΜΟΙΩΤΗΤΕΣ ΓΙΑ ΚΑΤΩΣΤΡΟΦΟΝ
ΥΠΟΛΟΓΙΣΜΟΝ ΣΥΜΦΩΝΑ ΜΕ ΤΗΝ ΕΠΕΚΤΑΣΗ

ΕΜΒΛΑΘΟΝ ΑΠΟΤΕΛΕΜΑΤΩΝ

1. Το Εμβλάθιο είναι το γινόμενο των υψών των καλωδίων με την απόσταση μεταξύ τους.
2. Η απόσταση είναι η απόσταση μεταξύ των καλωδίων.
3. Η απόσταση είναι η απόσταση μεταξύ των καλωδίων.

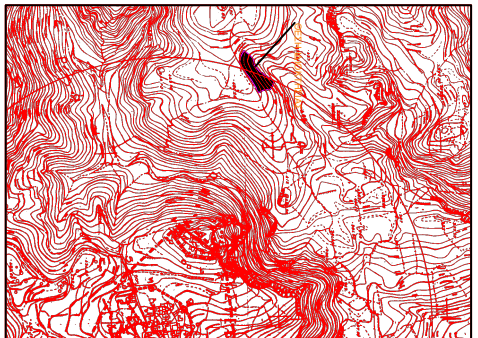
Α/Α	ΚΑΛΩΔΙΟΝ	ΥΨΟΣ	ΑΠΟΣΤΑΣΗ	ΕΜΒΛΑΘΟΝ
1	1.50x0.50x0.50mm	0.50	0.50	0.25
2	1.50x0.50x0.50mm	0.50	0.50	0.25
3	1.50x0.50x0.50mm	0.50	0.50	0.25
4	1.50x0.50x0.50mm	0.50	0.50	0.25
5	1.50x0.50x0.50mm	0.50	0.50	0.25
6	1.50x0.50x0.50mm	0.50	0.50	0.25
7	1.50x0.50x0.50mm	0.50	0.50	0.25
8	1.50x0.50x0.50mm	0.50	0.50	0.25
9	1.50x0.50x0.50mm	0.50	0.50	0.25
10	1.50x0.50x0.50mm	0.50	0.50	0.25
11	1.50x0.50x0.50mm	0.50	0.50	0.25
12	1.50x0.50x0.50mm	0.50	0.50	0.25
13	1.50x0.50x0.50mm	0.50	0.50	0.25
14	1.50x0.50x0.50mm	0.50	0.50	0.25
15	1.50x0.50x0.50mm	0.50	0.50	0.25
16	1.50x0.50x0.50mm	0.50	0.50	0.25
17	1.50x0.50x0.50mm	0.50	0.50	0.25
18	1.50x0.50x0.50mm	0.50	0.50	0.25
19	1.50x0.50x0.50mm	0.50	0.50	0.25
20	1.50x0.50x0.50mm	0.50	0.50	0.25
21	1.50x0.50x0.50mm	0.50	0.50	0.25
22	1.50x0.50x0.50mm	0.50	0.50	0.25
23	1.50x0.50x0.50mm	0.50	0.50	0.25
24	1.50x0.50x0.50mm	0.50	0.50	0.25
25	1.50x0.50x0.50mm	0.50	0.50	0.25
26	1.50x0.50x0.50mm	0.50	0.50	0.25
27	1.50x0.50x0.50mm	0.50	0.50	0.25
28	1.50x0.50x0.50mm	0.50	0.50	0.25
29	1.50x0.50x0.50mm	0.50	0.50	0.25
30	1.50x0.50x0.50mm	0.50	0.50	0.25
31	1.50x0.50x0.50mm	0.50	0.50	0.25
32	1.50x0.50x0.50mm	0.50	0.50	0.25
33	1.50x0.50x0.50mm	0.50	0.50	0.25
34	1.50x0.50x0.50mm	0.50	0.50	0.25
35	1.50x0.50x0.50mm	0.50	0.50	0.25
36	1.50x0.50x0.50mm	0.50	0.50	0.25
37	1.50x0.50x0.50mm	0.50	0.50	0.25
38	1.50x0.50x0.50mm	0.50	0.50	0.25
39	1.50x0.50x0.50mm	0.50	0.50	0.25
40	1.50x0.50x0.50mm	0.50	0.50	0.25
41	1.50x0.50x0.50mm	0.50	0.50	0.25
42	1.50x0.50x0.50mm	0.50	0.50	0.25
43	1.50x0.50x0.50mm	0.50	0.50	0.25
44	1.50x0.50x0.50mm	0.50	0.50	0.25
45	1.50x0.50x0.50mm	0.50	0.50	0.25
46	1.50x0.50x0.50mm	0.50	0.50	0.25
47	1.50x0.50x0.50mm	0.50	0.50	0.25
48	1.50x0.50x0.50mm	0.50	0.50	0.25
49	1.50x0.50x0.50mm	0.50	0.50	0.25
50	1.50x0.50x0.50mm	0.50	0.50	0.25

ΠΡΩΤΟΓΡΑΦΟΠΟΙΗΣΗ ΤΟΠΟΓΡΑΦΙΚΗΣ ΔΙΑΜΟΡΦΗΣ

Επιβλεπόμενος: Αρμόδιος
Στοιχιστής: Αρμόδιος

ΔΙΑΔΕΙΧΜΑΤΙΚΟΝ ΣΩΜΑΝ 65177

Αδειάσει να κατασκευασθεί η εγκατάσταση των καλωδίων σύμφωνα με τα στοιχεία του σχεδίου.
Οι καλωδίοι να είναι από αμιαντοπλάστη ή από ασβέστη με διάμετρο 0.50mm.
Οι καλωδίοι να είναι από αμιαντοπλάστη ή από ασβέστη με διάμετρο 0.50mm.
Οι καλωδίοι να είναι από αμιαντοπλάστη ή από ασβέστη με διάμετρο 0.50mm.
Οι καλωδίοι να είναι από αμιαντοπλάστη ή από ασβέστη με διάμετρο 0.50mm.



ΠΡΩΤΟΓΡΑΦΗ	ΜΑΡΙΑ ΜΠΑΡΜΠΟΤΣΑΚΗ
ΕΠΙΣΤΗΜΟΝΙΚΟΝ	ΑΝΟΤΗΤΗΤΗ ΑΠΟΤΕΛΕΜΑΤΩΝ
ΕΚΔΟΣΗ	ΕΚΤΟΣ ΟΙΚΙΣΜΟΥ ΜΕΣΩΛΙΝΙ ΔΙΑΜΟΣ ΑΠΟΚΟΡΦΙΑ
ΚΑΤΑΣΤΑΣΗ	ΛΕΙΤΟΥΡΓΙΑ ΑΝΑΡΧΙΚΩΝ ΑΡΧΙΤΕΚΤΟΝΙΚΩΝ ΜΗΧΑΝΙΚΩΝ
ΚΑΝΟΝΑ	ΤΟΠΟΓΡΑΦΙΚΟΝ ΔΙΑΓΡΑΜΜΑ
ΚΑΛΩΔΙΟΝ	1.50x0.50x0.50mm
ΥΨΟΣ	0.50m
ΑΠΟΣΤΑΣΗ	0.50m
ΕΜΒΛΑΘΟΝ	0.25m²