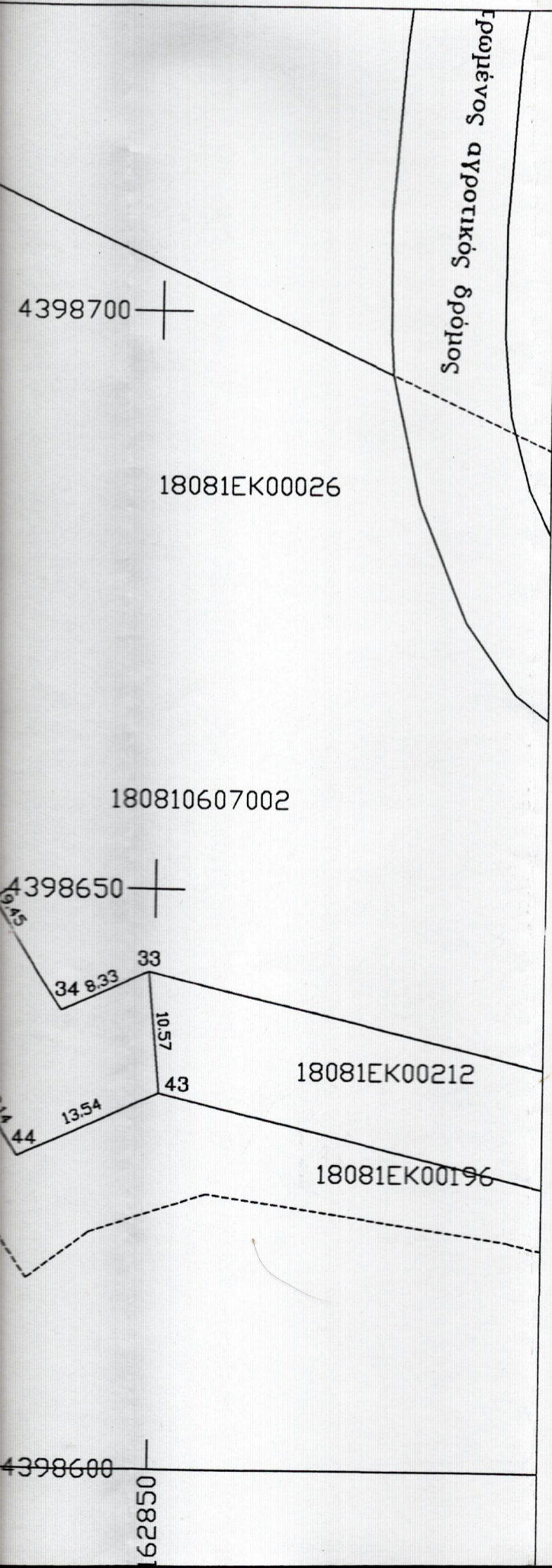


ΤΜΗΜΑ	ΠΕΡΙΜΕΤΡΙΚΑ ΣΤΟΙΧΕΙΑ	ΕΜΒΑΔΟΝ (τ.μ.)	
1	1-47-48-36-35-34-33-43-44-51-52-53-82-1,	962,20	Δασική έκταση κατά την έννοια των διατάξεων της παραγράφου 2 του άρθρου 3 του Ν. 998/79 όπως αυτή αντικαταστάθηκε με την παρ. 1 του άρθρου 1 του Ν. 3208/03 (ΦΕΚ-303 Α), υπαγόμενη στις διατάξεις της δασικής νομοθεσίας, εμπίπτουσα στην παρ.1 περίπτωση ε του άρθρου 4 και στην παρ.2 περίπτωση β και γ του ίδιου άρθρου του Ν. 998/79, που μαζί με την εκεί συνυπάρχουσα χλωρίδα και πανίδα αποτελεί μέσω της αμοιβαίας αλληλεξάρτησης και αλληλεπίδρασης ιδιαίτερη βιοκοινότητα (δασοβιοκοινότητα) και ιδιαίτερο φυσικό περιβάλλον (δασογενές).
2	51-52-53-60-61-62-63-64-65-51	116,02	
3	60-61-62-63-64-65-66-67-68-69-70-71-72-73-60	105,81	Έκταση μη δασικού χαρακτήρα έκταση κατά την έννοια των διατάξεων της παραγράφου 6 ε του άρθρου 3 του Ν. 998/79, όπως αυτή αντικαταστάθηκε με την παρ. 4 του αρθ. 32 του Ν. 4280/14 (ΦΕΚ- 159 Α), μη υπαγόμενη στις διατάξεις της δασικής νομοθεσίας.



ΤΟΠΟΓΡΑΦΙΚΟ ΔΙΑΓΡΑΜΜΑ ΤΜΗΜΑΤΩΝ ΕΝΤΟΣ ΑΙΓΙΑΛΟΥ ΚΑΙ ΠΑΡΑΛΙΑΣ ΣΤΗ ΘΕΣΗ " ΟΡΛΙΑΣ" ΛΩΡΙΔΑΣ ΣΑΓΙΑΔΑΣ ΤΟΥ ΔΗΜΟΥ ΦΙΛΙΑΤΩΝ ΤΗΣ Π.Ε. ΘΕΣΠΡΩΤΙΑΣ

ΚΛΙΜΑΚΑ 1:500

ΥΠΟΜΝΗΜΑ

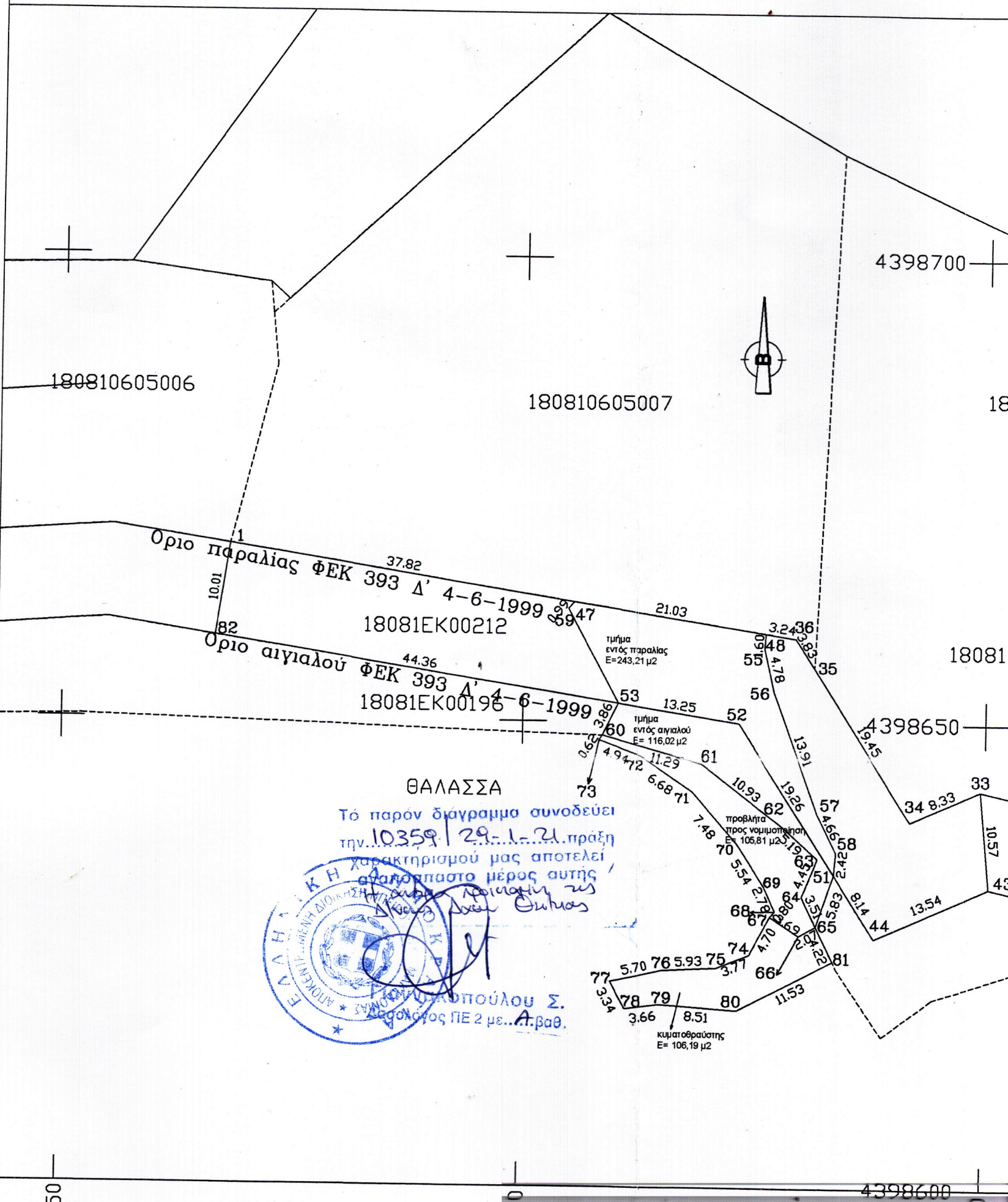
- Υπό στοιχεία 1-47-48-36-35-34-33-43-44-51-52-53-82-1 έκταση εμβαδού 962,20 μ² εντός παραλίας (ΦΕΚ 393 Δ' 4-6-1999) η οποία ζητείται προς παραχώρηση από την εταιρεία ιχθυοκαλλιεργειών ΣΚΑΛΩΜΑ Α.Ε. .
- Υπό στοιχεία 51-52-53-60-61-62-63-64-65-51 τμήμα εμβαδού 116,02 μ² εντός αιγαλού .
- Υπό στοιχεία 60-61-62-63-64-65-66-67-68-69-70-71-72-73-60 προβλήτα εμβαδού 105,81 μ² η οποία πρόκειται να νομιμοποιηθεί ως υφιστάμενο έργο.
- Υπό στοιχεία 65-66-67-74-75-76-77-78-79-80-81-65 κυματοθραύστης εμβαδού 106,19 μ² ο οποίος πρόκειται να νομιμοποιηθεί ως υφιστάμενο έργο .

ΗΓΟΥΜΕΝΙΤΣΑ - ΜΑΙΟΣ 2020

Ο ΜΗΧΑΝΙΚΟΣ

ΓΡΗΓΟΡΙΟΣ Π. ΚΟΛΙΟΥΣΗΣ
ΠΟΛΙΤΙΚΟΣ ΜΗΧΑΝΙΚΟΣ Τ.Ε.Ε.Ε.
Π. ΤΣΑΛΔΑΡΗ 11 - ΗΓΟΥΜΕΝΙΤΣΑ
ΤΗΛ. 2665026177 - 6942472395
ΑΦΜ: 121721655 ΔΟΥ ΗΓΟΥΜΕΝΙΤΣΑΣ

ΑΧΙΛΛΕΑΣ Γ. ΧΕΚΙΜΟΓΛΟΥ
ΔΙΠΛ. ΠΟΛΙΤΙΚΟΣ ΜΗΧΑΝΙΚΟΣ Ε.Δ.Ε.
ΠΟΛΥΤΕΧΝΙΚΗΣ ΣΧΟΛΗΣ ΞΑΝΘΗΣ
ΜΕΛΟΣ Τ.Ε.Ε. - ΑΡ. ΜΗΤΡΩΟΥ 53328
Π. ΤΣΑΛΔΑΡΗ 11 - ΤΗΛ. 2665 400 569 - ΗΓΟΥΜΕΝΙΤΣΑ
ΑΦΜ 043520747 ΔΟΥ ΗΓΟΥΜΕΝΙΤΣΑΣ



ΕΜΒΑΔΟΜΕΤΡΗΣΗ ΓΗΠΕΔΟΥ

ΣΥΝΤΕΤΑΓΜΕΝΕΣ ΚΟΡΥΦΩΝ
ΚΥΜΑΤΟΘΡΑΥΣΤΗ ΠΡΟΣ
ΝΟΜΙΜΟΠΟΙΗΣΗ ΚΑΤΑ ΕΓΣΑ 87'

ΗΜΕΙΟ	X	Y	ΜΗΚΟΣ
65	162831.88	4398628.22	2.07
66	162830.08	4398627.20	3.69
67	162826.99	4398629.21	4.70
74	162824.77	4398625.07	3.77
75	162821.29	4398623.64	5.93
76	162815.36	4398623.33	5.70
77	162809.80	4398622.08	3.34
78	162811.42	4398619.17	3.66
79	162815.04	4398619.66	8.51
80	162823.53	4398619.08	11.53
81	162833.74	4398624.43	4.22
65	162831.88	4398628.22	

$E = 1/2 \sum (X_i + X_{i+1})(\Psi_i - \Psi_{i+1})$

$E = 106.19 \mu^2$

ΘΑΛΑΣΣΑ
Το παρόν διάγραμμα συνοδεύει
την 10359/29-1-21 πράξη
χαρακτηρισμού μας αποτελεί
αδιασπαστο μέρος αυτής
Α. Καραμάνης
Αρχιτέκτονας
Σ. Κουπούλου Σ.
Διευθυντής Γ.Ε. 2 με... Α.βαθ.

162750

008291

4398600

05829

ΣΥΝΤΕΤΑΓΜΕΝΕΣ ΚΟΡΥΦΩΝ ΕΚΤΑΣΗΣ ΕΝΤΟΣ ΠΑΡΑΛΙΑΣ
ΚΑΙ ΤΜΗΜΑΤΩΝ ΠΡΟΣ ΝΟΜΙΜΟΠΟΙΗΣΗ

ΕΜΒΑΔΟΜΕΤΡΗΣΗ ΓΗΠΕΔΟΥ				ΕΜΒΑΔΟΜΕΤΡΗΣΗ ΓΗΠΕΔΟΥ			
ΣΥΝΤΕΤΑΓΜΕΝΕΣ ΚΟΡΥΦΩΝ ΕΚΤΑΣΗΣ ΕΝΤΟΣ ΠΑΡΑΛΙΑΣ ΚΑΤΑ ΕΓΣΑ 87'				ΣΥΝΤΕΤΑΓΜΕΝΕΣ ΚΟΡΥΦΩΝ ΤΜΗΜΑΤΟΣ ΕΝΤΟΣ ΠΑΡΑΛΙΑΣ ΚΑΤΑ ΕΓΣΑ 87'			
ΣΗΜΕΙΟ	X	Y	ΜΗΚΟΣ	ΣΗΜΕΙΟ	X	Y	ΜΗΚΟΣ
1	162768.00	4398668.77		47	162805.36	4398662.89	
47	162805.36	4398662.89	37.82	48	162826.14	4398659.63	21.03
48	162826.14	4398659.63	21.03	55	162826.01	4398658.03	1.60
36	162829.34	4398659.13	3.24	56	162827.06	4398653.37	4.78
35	162831.41	4398655.90	3.83	57	162831.88	4398640.32	13.91
34	162841.94	4398639.55	19.45	58	162833.97	4398636.15	4.66
33	162849.54	4398642.95	8.33	51	162833.77	4398633.74	2.42
43	162850.54	4398632.43	10.57	52	162823.35	4398649.93	19.26
44	162838.18	4398626.89	13.54	53	162810.27	4398651.99	13.25
51	162833.77	4398633.74	8.14	59	162804.73	4398662.14	11.56
52	162823.35	4398649.93	19.26	47	162805.36	4398662.89	0.99
53	162810.27	4398651.99	13.25	$E=1/2 \sum (X_i + X_{i+1})(\Psi_i - \Psi_{i+1})$			
82	162766.44	4398658.88	44.36	$E = 243.21 \mu^2$			
1	162768.00	4398668.77	10.01	ΕΜΒΑΔΟΜΕΤΡΗΣΗ ΓΗΠΕΔΟΥ			
$E=1/2 \sum (X_i + X_{i+1})(\Psi_i - \Psi_{i+1})$				ΣΥΝΤΕΤΑΓΜΕΝΕΣ ΚΟΡΥΦΩΝ ΤΜΗΜΑΤΟΣ ΕΝΤΟΣ ΑΙΓΙΑΛΟΥ ΚΑΤΑ ΕΓΣΑ 87'			
$E = 962.20 \mu^2$				ΣΗΜΕΙΟ			

ΣΗΜΕΙΟ	X	Y	ΜΗΚΟΣ
51	162833.77	4398633.74	
52	162823.35	4398649.93	19.26
53	162810.27	4398651.99	13.25
60	162808.56	4398648.53	3.86
61	162819.46	4398645.60	11.29
62	162828.13	4398638.95	10.92
63	162831.99	4398635.50	5.18
64	162830.34	4398631.37	4.45
65	162831.88	4398628.22	3.51
51	162833.77	4398633.74	5.83
$E=1/2 \sum (X_i + X_{i+1})(\Psi_i - \Psi_{i+1})$			
$E = 116.02 \mu^2$			

ΕΜΒΑΔΟΜΕΤΡΗΣΗ ΓΗΠΕΔΟΥ				ΕΜΒΑΔΟΜΕΤΡΗΣΗ ΓΗΠΕΔΟΥ			
ΣΥΝΤΕΤΑΓΜΕΝΕΣ ΚΟΡΥΦΩΝ ΠΡΟΒΑΝΤΑΣ ΠΡΟΣ ΝΟΜΙΜΟΠΟΙΗΣΗ ΚΑΤΑ ΕΓΣΑ 87'				ΣΥΝΤΕΤΑΓΜΕΝΕΣ ΚΟΡΥΦΩΝ ΚΥΜΑΤΟΘΡΑΥΣΤΗ ΠΡΟΣ ΝΟΜΙΜΟΠΟΙΗΣΗ ΚΑΤΑ ΕΓΣΑ 87'			
ΣΗΜΕΙΟ	X	Y	ΜΗΚΟΣ	ΣΗΜΕΙΟ	X	Y	ΜΗΚΟΣ
60	162808.56	4398648.53		65	162831.88	4398628.22	
61	162819.46	4398645.60	11.29	66	162830.08	4398627.20	2.07
62	162828.13	4398638.95	10.92	67	162826.99	4398629.21	3.69
63	162831.99	4398635.50	5.18	74	162824.77	4398625.07	4.70
64	162830.34	4398631.37	4.45	75	162821.29	4398623.64	3.77
65	162831.88	4398628.22	3.51	76	162815.36	4398623.33	5.93
66	162830.08	4398627.20	2.07	77	162809.80	4398622.08	5.70
67	162826.99	4398629.21	3.69	78	162811.42	4398619.17	3.34
68	162827.50	4398629.83	0.80	79	162815.04	4398619.66	3.66
69	162826.36	4398632.36	2.77	80	162823.53	4398619.08	8.51
70	162823.35	4398637.00	5.54	81	162833.74	4398624.43	11.53
71	162818.45	4398642.65	7.48	65	162831.88	4398628.22	4.22
72	162812.88	4398646.33	6.68	$E=1/2 \sum (X_i + X_{i+1})(\Psi_i - \Psi_{i+1})$			
73	162808.23	4398648.00	4.94	$E = 106.19 \mu^2$			
60	162808.56	4398648.53	0.62	ΕΜΒΑΔΟΜΕΤΡΗΣΗ ΓΗΠΕΔΟΥ			
$E=1/2 \sum (X_i + X_{i+1})(\Psi_i - \Psi_{i+1})$				ΣΥΝΤΕΤΑΓΜΕΝΕΣ ΚΟΡΥΦΩΝ ΤΜΗΜΑΤΟΣ ΕΝΤΟΣ ΑΙΓΙΑΛΟΥ ΚΑΤΑ ΕΓΣΑ 87'			
$E = 105.81 \mu^2$				ΣΗΜΕΙΟ			

18081

162750