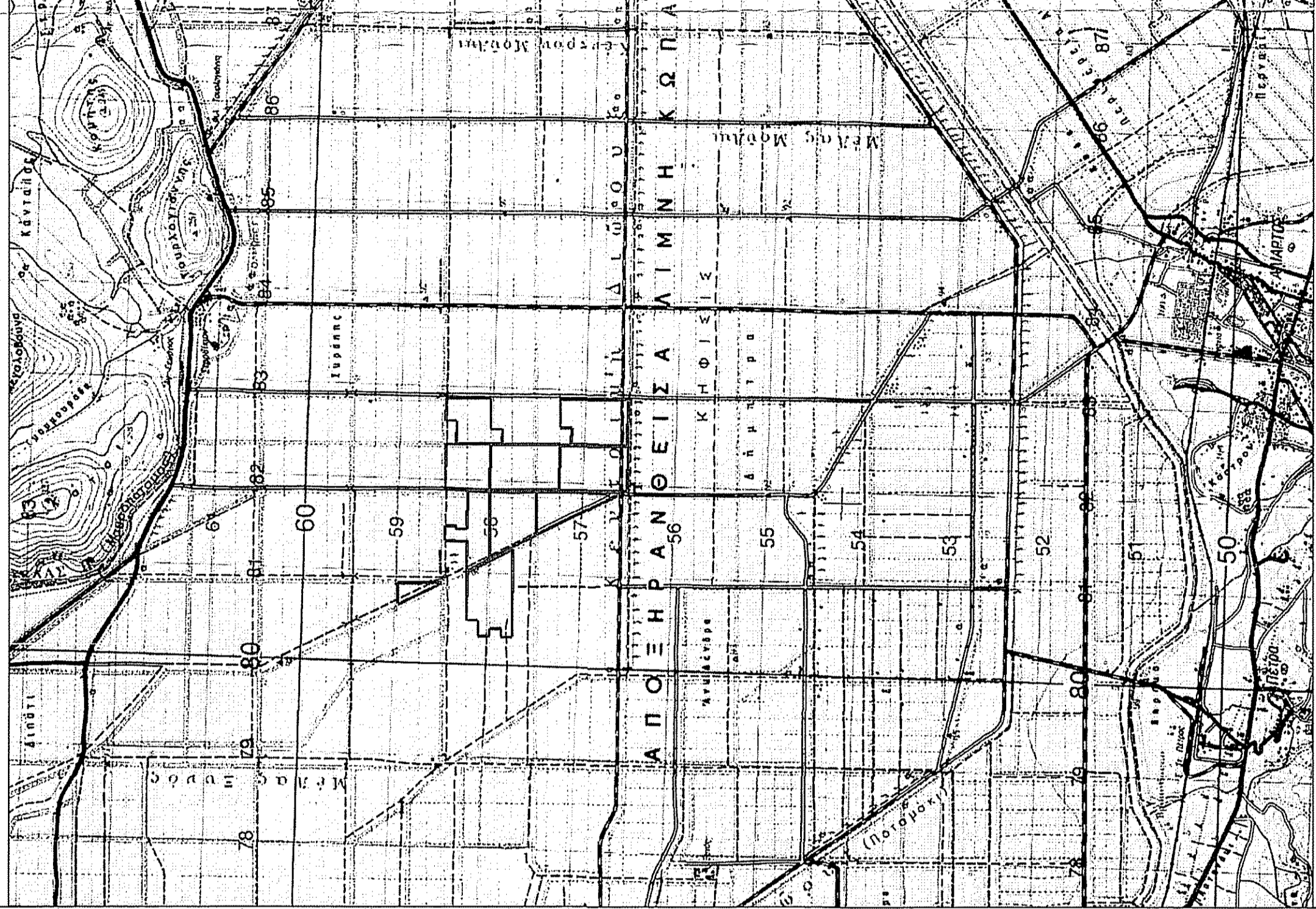


ΑΠΟΣΤΑΣΜΑ ΧΑΡΤΗ ΓΥΣ 1:50.000 "ΒΑΓΓΑ"



ΔΙΑΣΤΗΛΗ Ν. 65177

Διπλό σφύρασμα με το νότιο όρι το γεωμετρικό άσπας, απεικονίζονται στο παρόν τοπογραφικό διάγραμμα βρίσκονται στη θέση των ορίων του κτηρίου και της οδού. Διπλό σφύρασμα με το βορραιο όρι, Π.Ε. Βοιωτίας.

1. Βάρος του εκτός ΠΤΣ.
2. Βάρος του εκτός ΠΤΣ.
3. Για τη συγκεκριμένη έκταση απαιτείται βεβαίωση Υγιεινής Παραγωγικότητας από τη Διεύθυνση Αγροτικής Οικονομίας & Κτηνοτροφίας Π.Ε. Βοιωτίας
4. Βρίσκονται εκτός περιφέρειας ΝΑΤΥΡΑ 2000
5. εκτός ορίων διατήρησης αρχαίων μνημείων με αρμόδια αρμόδια αρχής, ταύτη της ΔΕΗ και ένα διάγραμμα επιλογής φυσικού αερίου.
7. Βρίσκονται εκτός ανάρτησης δασικών χαρτών.

Νοεμβρίου 2020

Ο θνητών Μηνών

ΜΥΛΩΝΟΠΟΥΛΟΣ ΝΙΚ. ΙΩΑΝΝΗΣ
ΠΤΥΧΙΟΥΧΟΣ ΤΕΧΝΟΛΟΓΙΑΣ Τ.Ε.
Α.Μ. Ε.Π.Α. 134024156-31
ΑΔΜ 134024156-ΠΑΤΡΑ
ΤΗΛ. 2614 002.180 - Τ.Κ. 26723
ΑΔΜ 134024156 - ΔΟΥ Α. ΠΑΤΡΩΝ

ΑΡΤΙΟΤΗΤΑ ΟΙΚΟΔΟΜΗΣΙΜΟΤΗΤΑ

ΔΟΜΗΣΗ ΕΚΤΟΣ ΣΧΕΔΙΟΥ - Π.Δ.24/31.5.1985 (ΦΕΚ 270 Δ) & Ν.332/23-12-03 (ΦΕΚ 308 Δ)

Απόσταση κατά κανόνα :

(Για πρόσωπο σε κανονικό ορόσημο)

Επίβλεψη - 4000μ. - Πρόσωπο - 45.00μ. - Βόρως - 50.00μ.

Επίβλεψη - 4000μ. - Πρόσωπο - 45.00μ. - Βόρως - 50.00μ.

(Χωρίς πρόσωπο σε όριο) - Επίβλεψη - 4000μ. (πρό 31/12/2003)

Απόσταση κατά παράλληλη :

(Για πρόσωπο σε Διπλές, Εθνικές, Επαρχιακές, Διαμετρικές και Κρατικές οδούς ως και εγκαταλεημένα τμήματα τους και σε σφραγισμένους γκαράζ)

Επίβλεψη - 2000μ. - Πρόσωπο - 25.00μ. - Βόρως - 40.00μ. (πρό 17/10/1979)

Επίβλεψη - 2000μ. - Πρόσωπο - 20.00μ. - Βόρως - 35.00μ. (πρό 12/09/1989)

Επίβλεψη - 2000μ. - Πρόσωπο - 20.00μ. - Βόρως - 35.00μ. (πρό 12/09/1989)

(ΟΡΟΙ ΔΟΜΗΣΗΣ ΓΙΑ ΚΑΤΟΙΚΙΑ)

Επίβλεψη - 2000μ. - Πρόσωπο - 20.00μ. - Βόρως - 35.00μ. (πρό 12/09/1989)

Επίβλεψη - 2000μ. - Πρόσωπο - 20.00μ. - Βόρως - 35.00μ. (πρό 12/09/1989)

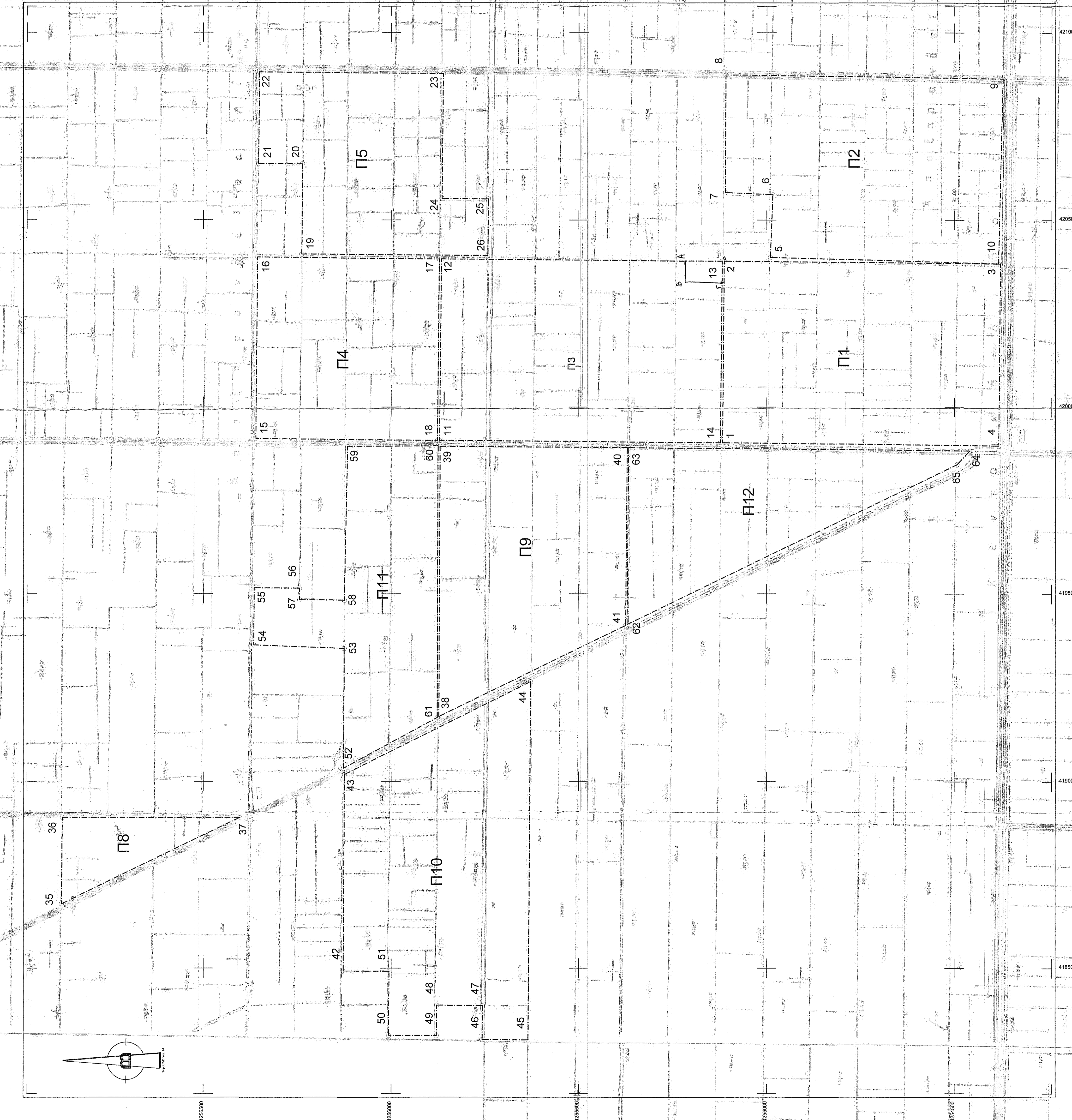
Επίβλεψη - 2000μ. - Πρόσωπο - 20.00μ. - Βόρως - 35.00μ. (πρό 12/09/1989)

Επίβλεψη - 2000μ. - Πρόσωπο - 20.00μ. - Βόρως - 35.00μ. (πρό 12/09/1989)

Επίβλεψη - 2000μ. - Πρόσωπο - 20.00μ. - Βόρως - 35.00μ. (πρό 12/09/1989)

Επίβλεψη - 2000μ. - Πρόσωπο - 20.00μ. - Βόρως - 35.00μ. (πρό 12/09/1989)

Επίβλεψη - 2000μ. - Πρόσωπο - 20.00μ. - Βόρως - 35.00μ. (πρό 12/09/1989)



Κλίμακα: 1:5000

Ημερομηνία: 30 Σεπτεμβρίου 2020

Σφραγίδα Υπογράφου

Παρατήρησης

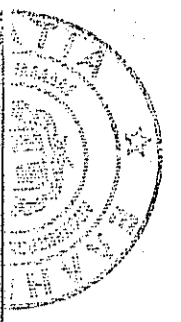
1. Το διάγραμμα είναι ενταγμένο στο κρατικό σύστημα συντεταγμένων ΕΤΣΑ 87

2. Οι διαστάσεις και τα εμβαδά υπολογισθηκαν αναλυτικά από τις συντεταγμένες των κορυφών

3. Η εστίαση από το ΕΤΣΑ 87 πραγματοποιήθηκε με σύστημα GPS και κάλυψε χρήση του Ελληνικού Συστήματος Εντοπισμού - ΗΕΡΟΣ

Σημείο	X	Y	Αλτιτούδα
1	418814.3	425517.52	477.58
2	418814.3	425517.52	477.58
3	418814.3	425517.52	477.58
4	418814.3	425517.52	477.58
5	418814.3	425517.52	477.58
6	418814.3	425517.52	477.58
7	418814.3	425517.52	477.58
8	418814.3	425517.52	477.58
9	418814.3	425517.52	477.58
10	418814.3	425517.52	477.58
11	418814.3	425517.52	477.58
12	418814.3	425517.52	477.58
13	418814.3	425517.52	477.58
14	418814.3	425517.52	477.58
15	418814.3	425517.52	477.58
16	418814.3	425517.52	477.58
17	418814.3	425517.52	477.58
18	418814.3	425517.52	477.58
19	418814.3	425517.52	477.58
20	418814.3	425517.52	477.58
21	418814.3	425517.52	477.58
22	418814.3	425517.52	477.58
23	418814.3	425517.52	477.58
24	418814.3	425517.52	477.58
25	418814.3	425517.52	477.58
26	418814.3	425517.52	477.58
27	418814.3	425517.52	477.58
28	418814.3	425517.52	477.58
29	418814.3	425517.52	477.58
30	418814.3	425517.52	477.58
31	418814.3	425517.52	477.58
32	418814.3	425517.52	477.58
33	418814.3	425517.52	477.58
34	418814.3	425517.52	477.58
35	418814.3	425517.52	477.58
36	418814.3	425517.52	477.58
37	418814.3	425517.52	477.58
38	418814.3	425517.52	477.58
39	418814.3	425517.52	477.58
40	418814.3	425517.52	477.58
41	418814.3	425517.52	477.58
42	418814.3	425517.52	477.58
43	418814.3	425517.52	477.58
44	418814.3	425517.52	477.58
45	418814.3	425517.52	477.58
46	418814.3	425517.52	477.58
47	418814.3	425517.52	477.58
48	418814.3	425517.52	477.58
49	418814.3	425517.52	477.58
50	418814.3	425517.52	477.58
51	418814.3	425517.52	477.58
52	418814.3	425517.52	477.58
53	418814.3	425517.52	477.58
54	418814.3	425517.52	477.58
55	418814.3	425517.52	477.58
56	418814.3	425517.52	477.58
57	418814.3	425517.52	477.58
58	418814.3	425517.52	477.58
59	418814.3	425517.52	477.58
60	418814.3	425517.52	477.58
61	418814.3	425517.52	477.58
62	418814.3	425517.52	477.58
63	418814.3	425517.52	477.58
64	418814.3	425517.52	477.58
65	418814.3	425517.52	477.58
66	418814.3	425517.52	477.58
67	418814.3	425517.52	477.58
68	418814.3	425517.52	477.58
69	418814.3	425517.52	477.58
70	418814.3	425517.52	477.58
71	418814.3	425517.52	477.58
72	418814.3	425517.52	477.58
73	418814.3	425517.52	477.58
74	418814.3	425517.52	477.58
75	418814.3	425517.52	477.58
76	418814.3	425517.52	477.58
77	418814.3	425517.52	477.58
78	418814.3	425517.52	477.58
79	418814.3	425517.52	477.58
80	418814.3	425517.52	477.58
81	418814.3	425517.52	477.58
82	418814.3	425517.52	477.58
83	418814.3	425517.52	477.58
84	418814.3	425517.52	477.58
85	418814.3	425517.52	477.58
86	418814.3	425517.52	477.58
87	418814.3	425517.52	477.58
88	418814.3	425517.52	477.58
89	418814.3	425517.52	477.58
90	418814.3	425517.52	477.58
91	418814.3	425517.52	477.58
92	418814.3	425517.52	477.58
93	418814.3	425517.52	477.58
94	418814.3	425517.52	477.58
95	418814.3	425517.52	477.58
96	418814.3	425517.52	477.58
97	418814.3	425517.52	477.58
98	418814.3	425517.52	477.58
99	418814.3	425517.52	477.58
100	418814.3	425517.52	477.58

ΣΥΝΤΕΤΑΓΜΕΝΟΣ ΕΤΣΑ 87
Α: 420388.2174 4255235.0313 18.279334 2198 4255235.5403
Γ: 420383.0701 4255135.6565 18.269390 1672 4255135.0386



"SPES SOLARIS-SOLAR CONCEPT AE"

ΑΝΑΠΤΥΞΗ ΦΩΒ ΣΤΑΘΜΟΥ ΠΑΡΑΓΩΓΗΣ ΗΛΕΚΤΡΙΚΗΣ ΕΝΕΡΓΕΙΑΣ

ΑΝΩ ΔΕΛΜΡΑ" Δ.Ε. ΟΡΧΟΜΕΝΟΥ & ΔΑΛΙΑΡΤΟΥ ΔΗΜΟΥ ΟΡΧΟΜΕΝΟΥ & ΔΑΛΙΑΡΤΟΥ, Π.Ε. ΒΟΙΩΤΙΑΣ, ΠΕΡΙΦΕΡΕΙΑΣ ΣΤΕΡΕΑΣ ΕΛΛΑΔΑΣ

ΕΡΓΟ	ΑΝΑΠΤΥΞΗ ΦΩΒ ΣΤΑΘΜΟΥ ΠΑΡΑΓΩΓΗΣ ΗΛΕΚΤΡΙΚΗΣ ΕΝΕΡΓΕΙΑΣ
ΘΕΣΗ	ΑΝΩ ΔΕΛΜΡΑ" Δ.Ε. ΟΡΧΟΜΕΝΟΥ & ΔΑΛΙΑΡΤΟΥ ΔΗΜΟΥ ΟΡΧΟΜΕΝΟΥ & ΔΑΛΙΑΡΤΟΥ, Π.Ε. ΒΟΙΩΤΙΑΣ, ΠΕΡΙΦΕΡΕΙΑΣ ΣΤΕΡΕΑΣ ΕΛΛΑΔΑΣ
ΘΕΜΑ ΣΧΕΔΙΟΥ	ΑΡ. ΣΧΕΔΙΟΥ
ΤΟΠΟΓΡΑΦΙΚΟ ΔΙΑΓΡΑΜΜΑ	ΚΛΙΜΑΚΑ
ΣΕ ΑΠΟΣΤΑΣΜΑ ΧΑΡΤΩΝ Γ.Υ.Σ.	1:5.000
6308-4 & 6308-6	ΗΜΕΡΟΜΗΝΙΑ
	ΝΟΕΜΒΡΙΟΣ 2020

ΜΕΛΕΤΗΤΗΣ
ΙΩΑΝΝΙΝΣ
Digitally signed by ΙΩΑΝΝΙΝΣ
ΜΥΛΩΝΟΠΟΥΛΟΣ
ΜΥΛΩΝΟΠΟΥΛΟΣ
ΙΩΑΝΝΙΝΣ ΝΙΚ. ΜΥΛΩΝΟΠΟΥΛΟΣ
ΤΟΠΟΓΡΑΦΟΣ ΜΗΧΑΝΙΚΟΣ
Τ.Ε.Α. 2614 002.180 - Τ.Κ. 26723
ΑΔΜ 134024156 - ΔΟΥ Α. ΠΑΤΡΩΝ
102620-02007

ΣΦΡΑΓΙΔΑ ΥΠΟΓΡΑΦΗΣ

ΜΥΛΩΝΟΠΟΥΛΟΣ ΝΙΚ. ΙΩΑΝΝΙΝΣ
ΠΤΥΧΙΟΥΧΟΣ ΤΕΧΝΟΛΟΓΙΑΣ Τ.Ε.
Α.Μ. Ε.Π.Α. 134024156-31
ΑΔΜ 134024156-ΠΑΤΡΑ
ΤΗΛ. 2614 002.180 - Τ.Κ. 26723
ΑΔΜ 134024156 - ΔΟΥ Α. ΠΑΤΡΩΝ

ΣΦΡΑΓΙΔΑ ΥΠΟΓΡΑΦΗΣ

ΜΥΛΩΝΟΠΟΥΛΟΣ ΝΙΚ. ΙΩΑΝΝΙΝΣ
ΠΤΥΧΙΟΥΧΟΣ ΤΕΧΝΟΛΟΓΙΑΣ Τ.Ε.
Α.Μ. Ε.Π.Α. 134024156-31
ΑΔΜ 134024156-ΠΑΤΡΑ
ΤΗΛ. 2614 002.180 - Τ.Κ. 26723
ΑΔΜ 134024156 - ΔΟΥ Α. ΠΑΤΡΩΝ