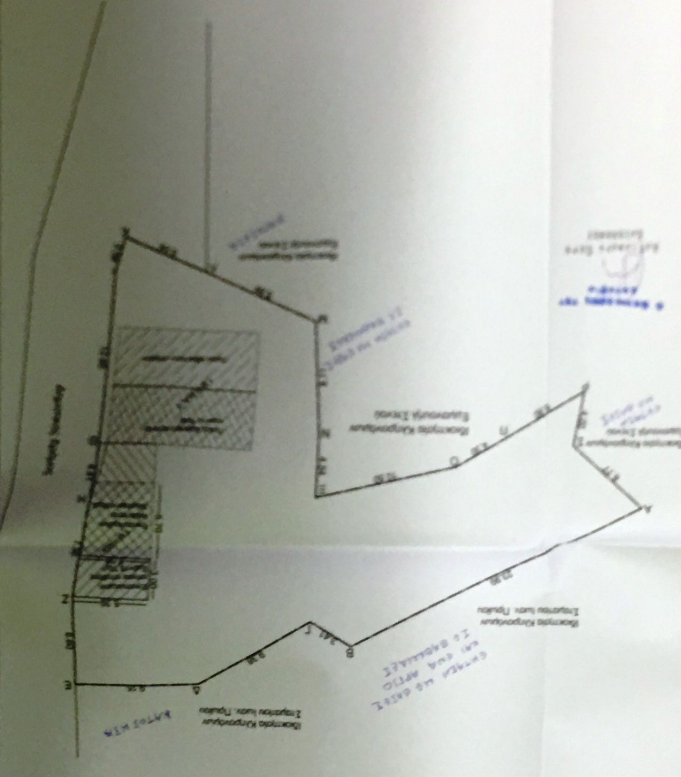


ΧΑΡΤΑ ΑΝΤ. ΒΑΚΙΟΥ
 ΓΙΑΝΝΗΣ ΓΑΛΑΝΤΗΣ ΕΡΕΥΝΗΤΙΚΗ ΕΠΙΧΕΙΡΗΣΗ ΑΕ
 ΚΑΘ. ΚΑΡΑΪΩΝΝΗ ΟΤΤΑΒΙΑΝΟΥ ΚΑΡΑΪΩΝΝΗ
 ΑΟΜ 555880887

Α	X=693209.2020	Y=4163341.2105
Β	X=693223.8000	Y=4163320.0512
Γ	X=693223.8000	Y=4163320.3000
Δ	X=693240.6668	Y=4163248.9995
Ε	X=693241.1028	Y=4163255.1982
Ζ	X=693247.6564	Y=4163221.4863
Α	X=693299.2502	Y=4163321.9133
Β	X=693299.2500	Y=4163320.3278
Γ	X=693291.2420	Y=4163320.5016
Δ	X=693223.8000	Y=4163340.8200
Ε	X=693223.8000	Y=4163320.3000
Ζ	X=693223.8000	Y=4163320.3000
Α	X=693291.2420	Y=4163321.9133

ΥΠΟΜΟΝΗΜΑ ΣΥΜΒΟΛΙΣΜΟΥ

	Όριση γηλης 1: μεταξύ αδρανών εντοπιστικών σημείων
	Όριση γηλης 2: μεταξύ αδρανών κορυφών Είδη=0,00%
	Όριση γηλης 2: μεταξύ αδρανών κορυφών Είδη=0,00%
	Όριση γηλης 2: μεταξύ αδρανών κορυφών Είδη=0,00%
	Όριση γηλης 2: μεταξύ αδρανών κορυφών Είδη=0,00%
	Όριση γηλης 2: μεταξύ αδρανών κορυφών Είδη=0,00%



Δ/ΧΩΡΗ ΜΗΧΑΝΙΚΟΥ (Ν.051/1977)

Αξιωματικό σχέδιο με τίτλο: ΑΒΕ, 1/24, με κλίμακα: 008,50/1. Ο σχεδιαστής είναι ο κ. Γεώργιος Κωνσταντίνου, κάτοικος της οδού Κωνσταντίνου Σπυριδίου, 111, κ.α.ε.ο. 1242, στην Αθήνα.

Δ/ΧΩΡΗ ΔΙΑΚΤΗΤΗ (Ν.4030/2011)

Ο έργο είναι ανεξαρτησία, ενταχισμένο στην οδό Κωνσταντίνου Σπυριδίου, 111, κ.α.ε.ο. 1242, στην Αθήνα. Το έργο είναι ανεξαρτησία, ενταχισμένο στην οδό Κωνσταντίνου Σπυριδίου, 111, κ.α.ε.ο. 1242, στην Αθήνα.

ΕΜΒΛΟΝ ΓΕΩΤΕΧΝΙΚΟΥ

ΕΓΧ. ΠΛΑΝ. ΓΥΡΟ: 008,30/1, ανά 1:2000.

ΜΑΡΤΥΡΗΣΕΙΣ:

- Το έργο είναι ανεξαρτησία, ενταχισμένο στην οδό Κωνσταντίνου Σπυριδίου, 111, κ.α.ε.ο. 1242, στην Αθήνα.
- Ο έργο είναι ανεξαρτησία, ενταχισμένο στην οδό Κωνσταντίνου Σπυριδίου, 111, κ.α.ε.ο. 1242, στην Αθήνα.
- Το έργο είναι ανεξαρτησία, ενταχισμένο στην οδό Κωνσταντίνου Σπυριδίου, 111, κ.α.ε.ο. 1242, στην Αθήνα.

ΝΕΑΤΗΤΑ ΚΩΝΣΤΑΝΤΙΝΟΥ ΣΠΥΡΙΔΙΟΥ

ΕΡΓΟΤΗΤΗ ΓΥΡΟΣ ΣΤΑΜΑΤΙΟΥ

ΕΡΓΟ ΤΟΠΟΓΡΑΦΙΚΟ ΔΙΑΓΡΑΜΜΑ

ΣΚΕΠ ΑΙ ΝΟΤΗΡΙΟ ΣΠΕΙΔΙΟ

ΣΚΕΠ ΑΝΟΤΗΡΙΟ ΕΝΩΤΗΤΑ ΠΑΚΙΟΥ

ΑΝΩΤΗΤΗ ΚΑΡΑΪΩΝΝΗ