

ΚΑΛΔΟΣ 2Α
ΠΙΝΑΚΕΣ ΣΥΝΤΕΤΑΓΜΕΝΩΝ (ΕΓΣΑΦ)
ΟΙΚΙΣΜΟΥ ΙΑΜΠΟΛΗΣ 22,08 τ.μ.

Χ	Υ	Χ	Υ		
157	624923,88	4556073,83	157	624917,29	4556053,09
158	624923,88	4556148,68	158	624924,76	4556073,75
159	624924,76	4556073,75	159	624924,76	4556148,68
160	624924,76	4556148,68	160	624924,76	4556223,53
161	624924,76	4556223,53	161	624924,76	4556300,38
162	624924,76	4556300,38	162	624924,76	4556375,23
163	624924,76	4556375,23	163	624924,76	4556450,08
164	624924,76	4556450,08	164	624924,76	4556524,93
165	624924,76	4556524,93	165	624924,76	4556600,00
166	624924,76	4556600,00	166	624924,76	4556675,07
167	624924,76	4556675,07	167	624924,76	4556750,14
168	624924,76	4556750,14	168	624924,76	4556825,21
169	624924,76	4556825,21	169	624924,76	4556900,28
170	624924,76	4556900,28	170	624924,76	4556975,35
171	624924,76	4556975,35	171	624924,76	4557050,42
172	624924,76	4557050,42	172	624924,76	4557125,49
173	624924,76	4557200,56	173	624924,76	4557275,63

ΚΑΛΔΟΣ 2Α
ΠΙΝΑΚΕΣ ΣΥΝΤΕΤΑΓΜΕΝΩΝ (ΕΓΣΑΦ)
ΟΙΚΙΣΜΟΥ ΙΑΜΠΟΛΗΣ 22,08 τ.μ.

Χ	Υ	Χ	Υ		
113	624923,88	4556073,83	113	624917,29	4556053,09
114	624923,88	4556148,68	114	624924,76	4556073,75
115	624924,76	4556073,75	115	624924,76	4556148,68
116	624924,76	4556148,68	116	624924,76	4556223,53
117	624924,76	4556223,53	117	624924,76	4556300,38
118	624924,76	4556300,38	118	624924,76	4556375,23
119	624924,76	4556375,23	119	624924,76	4556450,08
120	624924,76	4556450,08	120	624924,76	4556524,93
121	624924,76	4556524,93	121	624924,76	4556600,00
122	624924,76	4556600,00	122	624924,76	4556675,07
123	624924,76	4556675,07	123	624924,76	4556750,14
124	624924,76	4556750,14	124	624924,76	4556825,21
125	624924,76	4556825,21	125	624924,76	4556900,28
126	624924,76	4556900,28	126	624924,76	4556975,35
127	624924,76	4556975,35	127	624924,76	4557050,42
128	624924,76	4557050,42	128	624924,76	4557125,49
129	624924,76	4557125,49	129	624924,76	4557200,56
130	624924,76	4557200,56	130	624924,76	4557275,63
131	624924,76	4557275,63	131	624924,76	4557350,70
132	624924,76	4557350,70	132	624924,76	4557425,77
133	624924,76	4557425,77	133	624924,76	4557500,84
134	624924,76	4557500,84	134	624924,76	4557575,91
135	624924,76	4557575,91	135	624924,76	4557650,98
136	624924,76	4557650,98	136	624924,76	4557726,05
137	624924,76	4557726,05	137	624924,76	4557801,12
138	624924,76	4557801,12	138	624924,76	4557876,19
139	624924,76	4557876,19	139	624924,76	4557951,26
140	624924,76	4557951,26	140	624924,76	4558026,33
141	624924,76	4558026,33	141	624924,76	4558101,40

ΤΕΧΝΙΚΟ ΓΡΑΦΕΙΟ
ΓΕΩΡΓΙΟΥ Ι. ΚΟΥΡΤΛΗ
ΑΓΡΟΝ. ΤΟΠΟΓΡΑΦΟΥ ΜΗΧΑΝΙΚΟΥ

ΕΡΓΟΛΗΠΤΗΣ: Δ.Ε.Υ.Α. ΚΟΜΩΤΙΝΗΣ

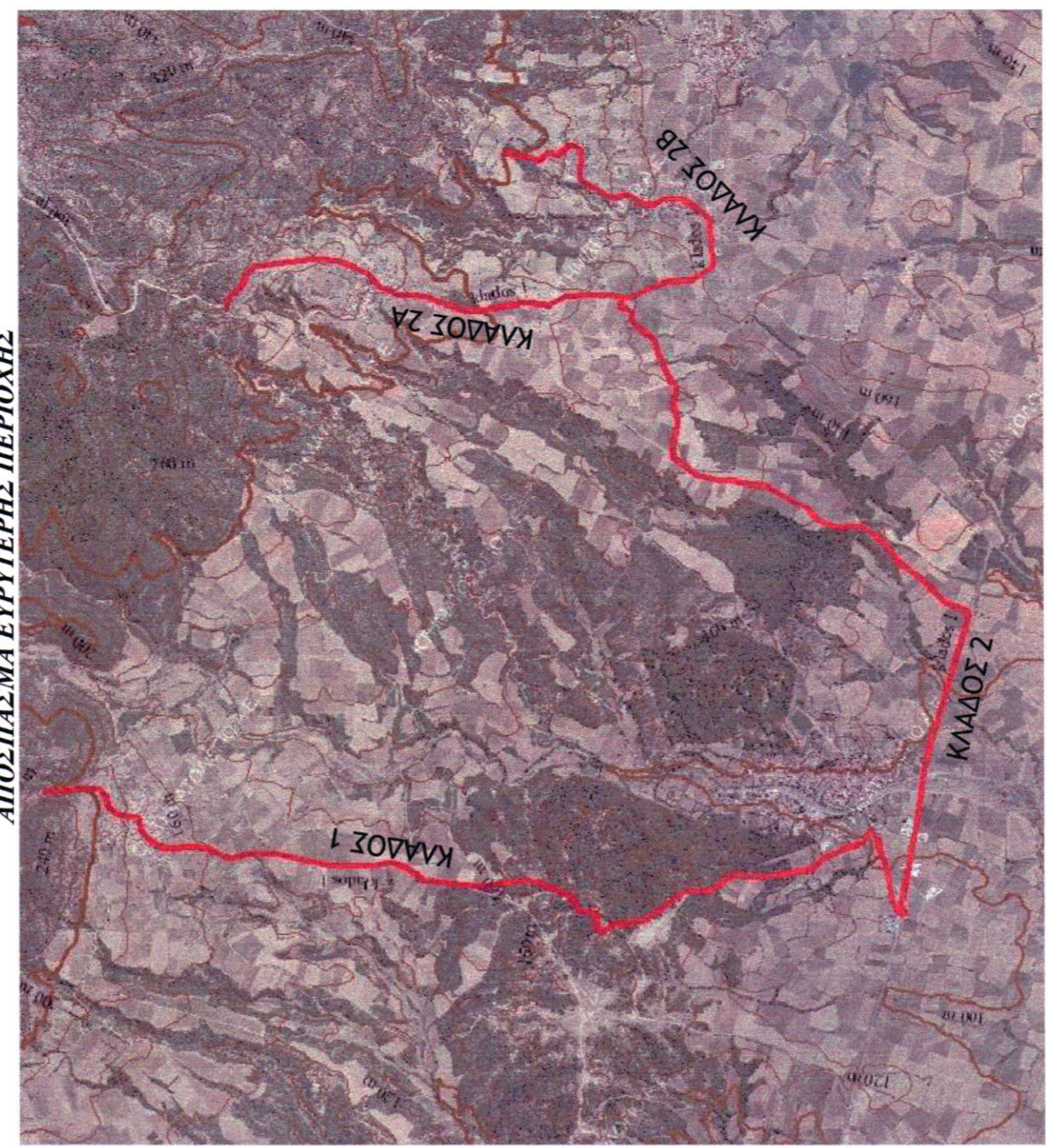
ΕΡΓΟ: ΟΡΙΣΤΙΚΗ ΥΔΡΑΥΛΙΚΗ ΜΕΛΕΤΗ ΤΟΥ ΕΡΓΟΥ:
"ΑΝΑΒΑΘΜΗ ΕΞΟΤΕΡΙΚΟΥ ΤΡΟΦΟΔΟΤΙΚΟΥ ΔΙΚΤΥΟΥ ΥΔΡΕΥΣΗΣ
ΤΟΠΙΚΩΝ ΔΙΑΜΕΡΙΣΜΑΤΩΝ ΤΥΧΗΡΟΥ - ΙΑΜΠΟΛΗΣ"

ΘΕΣΗ: ΚΤΗΜΑΤΙΚΕΣ ΠΕΡΙΟΧΕΣ ΚΑΛΔΑ-ΤΥΧΗΡΟΥ-ΣΤΥΛΙΑΡΟΥ-ΙΑΜΠΟΛΗΣ

ΘΕΜΑ ΣΧΕΔΙΟΥ: ΚΑΛΔΟΣ 2	ΑΡΙΘΜΟΣ ΣΧΕΔΙΟΥ Κ-2 Α4
ΟΡΙΖΟΝΤΙΟΓΡΑΦΙΑ ΚΑΙΜΑΚΑ 1:2000	

ΧΡΟΝΟΣ ΜΕΛΕΤΗΣ: ΟΚΤΩΒΡΙΟΣ 2019

ΣΦΡΑΓΙΔΑ - ΥΠΟΓΡΑΦΗ	ΘΕΩΡΗΣΗ
 ΓΕΩΡΓΙΟΣ Ι. ΚΟΥΡΤΛΗΣ ΑΓΡΟΝΟΜΟΣ ΤΟΠΟΓΡΑΦΟΣ ΜΗΧΑΝΙΚΟΣ ΚΑΙΜΑΚΑ 7 15100 ΑΣΗΜΟΝΕΙΟΝ ΠΡΟΒΛΕΨΑΝΤΕΣ ΔΕΛΤΑ ΔΕΛΤΑ ΔΕΛΤΑ	 Δ.Ε.Υ.Α. ΚΟΜΩΤΙΝΗΣ Ο ΕΠΙΒΛΕΠΩΝ ΓΕΩΤΕΧΝΟΛΟΓΙΚΟ ΠΑΝΕΠΙΣΤΗΜΙΟ ΠΟΛΙΤΙΚΗΣ ΜΗΧΑΝΙΚΗΣ



ΑΠΟΣΠΑΣΜΑ ΕΥΥΤΕΡΗΣ ΠΕΡΙΟΧΗΣ
Υπογραφή μηχανικού

ΒΕΒΑΙΩΣΗ ΑΗ ΕΠΙΧΙΣΤΙΚΟΥ
Το τρίγωνο που καταλαμβάνει το ανάκλιμα των εργασιών δεν εμπίπτει εντός επικρατούσας αρμοδιότητας (εξουσιοδότηση), δεν ανήκει σε κοινή διανομή, δεν είναι παραρτηρούμενο από το εδαφικό θύλακα και δεν διέκειται από τη διατάξεις περί αποκλειστικής νομιμοποίησης.

ΥΠΟΜΝΗΜΑ ΤΟΠΟΓΡΑΦΙΚΩΝ ΣΥΜΒΟΛΩΝ

ΣΥΡΜΑΤΟΠΕΡΙΦΡΑΣΗ	ΚΟΛΩΝΑ ΔΕΗ-ΟΤΕ
ΜΑΝΔΡΟΤΟΙΧΟΣ	ΦΡΕΑΤΙΑ-ΣΦΑΡΑ
ΟΡΙΟ ΚΑΛΙΠΕΡΕΙΑΣ	ΦΡΥΔΙ ΠΡΑΝΟΥΣ
ΔΡΟΜΟΣ	ΠΟΔΙ ΠΡΑΝΟΥΣ
	ΑΝΑΧΩΜΑ

