

100
80
60
40
20
0
20
40
60
80
100
120
140
160
180
200
220
240
260
280
300
320
340

1 Κ.Ε.
5724
100
25-2L
11
10000
10000

Κορυφή	X	Y	Πλευρά-Μήκος
1	340794.512	4200676.308	
2	340804.481	4200657.439	1-2=21.34
3	340807.063	4200652.502	2-3=5.58
4	340808.877	4200649.203	3-4=3.76
5	340803.700	4200647.211	4-5=5.55
6	340802.403	4200643.942	5-6=3.52
7	340804.008	4200640.657	6-7=3.66
8	340804.992	4200640.975	7-8=1.03
9	340806.905	4200638.254	8-9=3.32
10	340807.048	4200635.931	9-10=2.34
11	340806.764	4200632.739	10-11=3.20
12	340806.261	4200628.545	11-12=4.22
13	340805.512	4200622.576	12-13=6.02
14	340805.301	4200616.754	13-14=5.83
15	340805.102	4200613.829	14-15=2.93
16	340804.508	4200609.709	15-16=4.16
17	340803.674	4200606.736	16-17=3.09
18	340801.574	4200603.328	17-18=4.00
19	340798.494	4200599.560	18-19=4.87
20	340796.568	4200597.296	19-20=2.97
21	340791.300	4200591.444	20-21=7.87
22	340783.356	4200582.617	21-22=11.88
23	340775.016	4200573.666	22-23=12.23
24	340774.319	4200573.638	23-24=0.7
25	340771.952	4200571.218	24-25=3.39
26	340769.577	4200573.248	25-26=3.12
27	340764.208	4200565.642	26-27=13.51
28	340761.874	4200561.267	27-28=6.09
29	340754.327	4200609.464	28-29=19.70
30	340750.453	4200618.731	29-30=10.03
31	340739.614	4200648.720	30-31=31.83
32	340754.229	4200653.648	31-32=15.30
			32-1=46.12

Εμβαδόν : 4249.98 τμ Περίμετρος : 273.15 μ.

ΣΥΣΤΗΜΑ ΑΝΑΘΡΑΣΙΣ ΕΓΣΑ 87

S1	340811.757	4200649.428
S2	340774.200	4200565.740

ΥΠΟΣΗΜΕΙΩΣΗ:

Η αποτύπωση έγινε στις 30/1/2018 με τη μέθοδο παραγγραμμής με χρήση προδικασμένου σταθμού τύπου Hottel HTS 580 και η εδαμτρική από το εθνικό γεωμετρικό σύστημα συντεταγμένων ΕΓΣΑ 87 με Γεωδαιτικό GPS τύπου Topcon GB-3 L1/L2-Glosson.

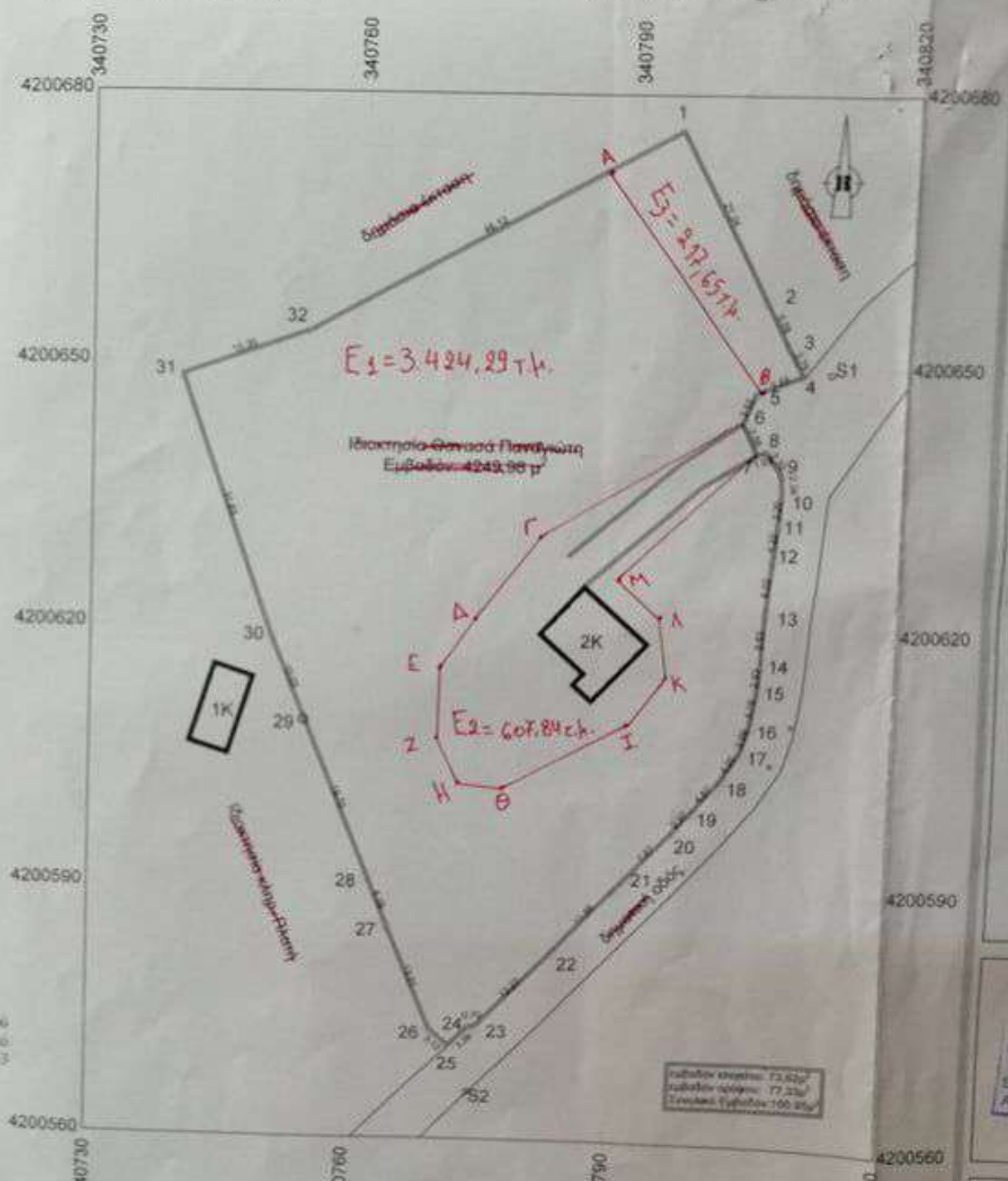
Παρατηρητικό Τριγωνομετρικό Σημείο
Νο 087119, θέση "Φίλιος", συντεταγμένες X : 339931.948 Y : 4200678.585
Νο 087129, θέση "Καλόγος", συντεταγμένες X : 339310.761 Y : 4201600.602



Χάρτης ΓΥΣ κλ. 1:5000 φύλλο 6259_6



Χάρτης ΓΥΣ κλ. 1:50000 φύλλο "ΔΑΦΝΗ"



εμβαδόν οριζόντιο: 4249.98 τμ
 εμβαδόν κλίση: 17.23 τμ
 Γενικό εμβαδόν: 4267.21 τμ

100
80
60
40
20
0
20
40
60
80
100
120
140
160
180
200
220
240
260
280
300
320