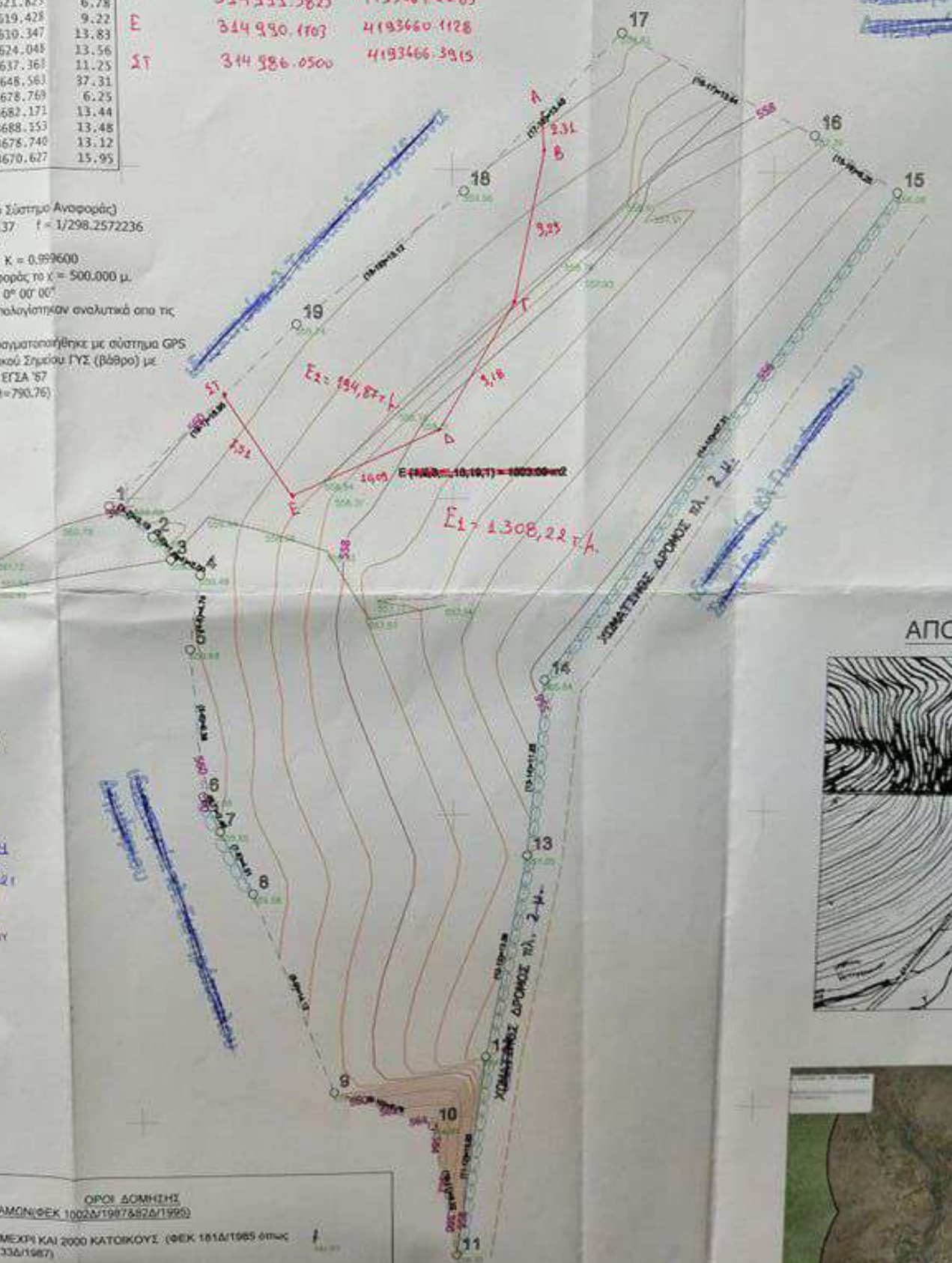


X	Y	Πλευρά
314978.963	4193659.532	3.19
314981.550	4193657.668	1.75
314982.609	4193656.279	2.00
314984.375	4193655.348	4.74
314985.656	4193650.662	9.38
314984.278	4193641.304	2.46
314985.282	4193639.061	4.51
314987.292	4193635.020	14.12
314992.308	4193623.825	6.78
314998.646	4193619.428	9.22
315000.259	4193610.347	13.83
315002.119	4193624.048	13.56
315004.671	4193637.368	11.25
315005.756	4193648.581	37.31
315027.657	4193678.769	6.25
315022.415	4193682.171	13.44
315010.382	4193688.553	13.48
315000.736	4193678.740	13.12
314990.476	4193670.627	15.95

ΣΗΜΕΙΟ	X	Y
A	315005.4857	4193683.5701
B	315005.8128	4193681.2631
Γ	315004.0201	4193672.1476
Δ	314993.3825	4193664.2283
Ε	314990.1703	4193660.1128
ΣΤ	314986.0500	4193666.3915

Προβολικό Σύστημα
 ΕΓ.Σ.Α. 87 (Ελληνικό Γεωδαιτικό Σύστημα Αναφοράς)
 Ελλειψοειδής GRS 80 $a = 6378137$ $f = 1/298.2572236$
 Εγκάρσια Μερικτορική Προβολή
 Κεντρικός Μεσημβρινός $\lambda = 24^\circ$ $K = 0.999600$
 Στον Κεντρικό Μεσημβρινό Αναφοράς το $x = 500.000$ μ.
 Γεωγραφικό Πλάτος Αναφοράς: $0^\circ 00' 00''$
 Σημειώσεις και το εμβαδόν υπολογίστηκαν αναλυτικά από τις συν/ντες των κορυφών.
 Η εδραίωση από το ΕΓΣΑ '87 πραγματοποιήθηκε με σύστημα GPS
 κάνοντας χρήση του Τριγωνομετρικού Σημείου ΓΥΣ (Βάθρο) με
 αριθμό 159065 (με συν/ντες κατά ΕΓΣΑ '87
 $X=312570.061, Y=4191854.056, H=790.76$)



ΟΔΗΓΟΣ
 ΠΡΟΤΥΠΟ
 ΤΕΛΕΙΟΥ ΕΝΕΙΝ
 ΔΙΑΧΕΙΡΙΣΤΕΣ
 ΟΡΓΑΝΙΣΜΟΣ
 ΟΡΓΑΝΙΣΜΟΣ
 ΟΡΓΑΝΙΣΜΟΣ

ΟΡΓΑΝΙΣΜΟΣ
 ΕΝΤΟΣ ΟΙΚΙΣΜΟΥ ΤΡΙΠΟΤΑΜΟΥ/ΦΕΚ 1002/1987/882Δ/1990
 ΟΙΚΙΣΜΟΙ ΜΕ ΠΛΗΘΥΣΜΟ ΜΕΧΡΙ ΚΑΙ 2000 ΚΑΤΟΙΚΟΥΣ (ΦΕΚ 181Δ/1985 όπως τροποποιήθηκε με το ΦΕΚ 133Δ/1987)
 Απόσταση κατά κανόνα: 500 μ.
 Απόσταση κατά παράλληλο θεωρούμενη όμοια με οριζόντια με όμοιο τμήμα στην 3.5.1985
 ΟΡΓΑΝΙΣΜΟΣ ΓΙΑ ΚΑΤΟΙΚΙΑΣ
 Συντελεστής δόμησης: 0-500 μ. 1.50
 100-200 μ. 0.60
 200-300 μ. 0.40
 πέραν των 300 μ. 0.40
 Μέγιστη δόμηση = 400μ.
 Μέγιστη κλίση = 7.50% (ήδη οριζόντιο) + 2.70% στην κλίση
 Μέγιστη Πλάτος Κάλυψης: 70%

