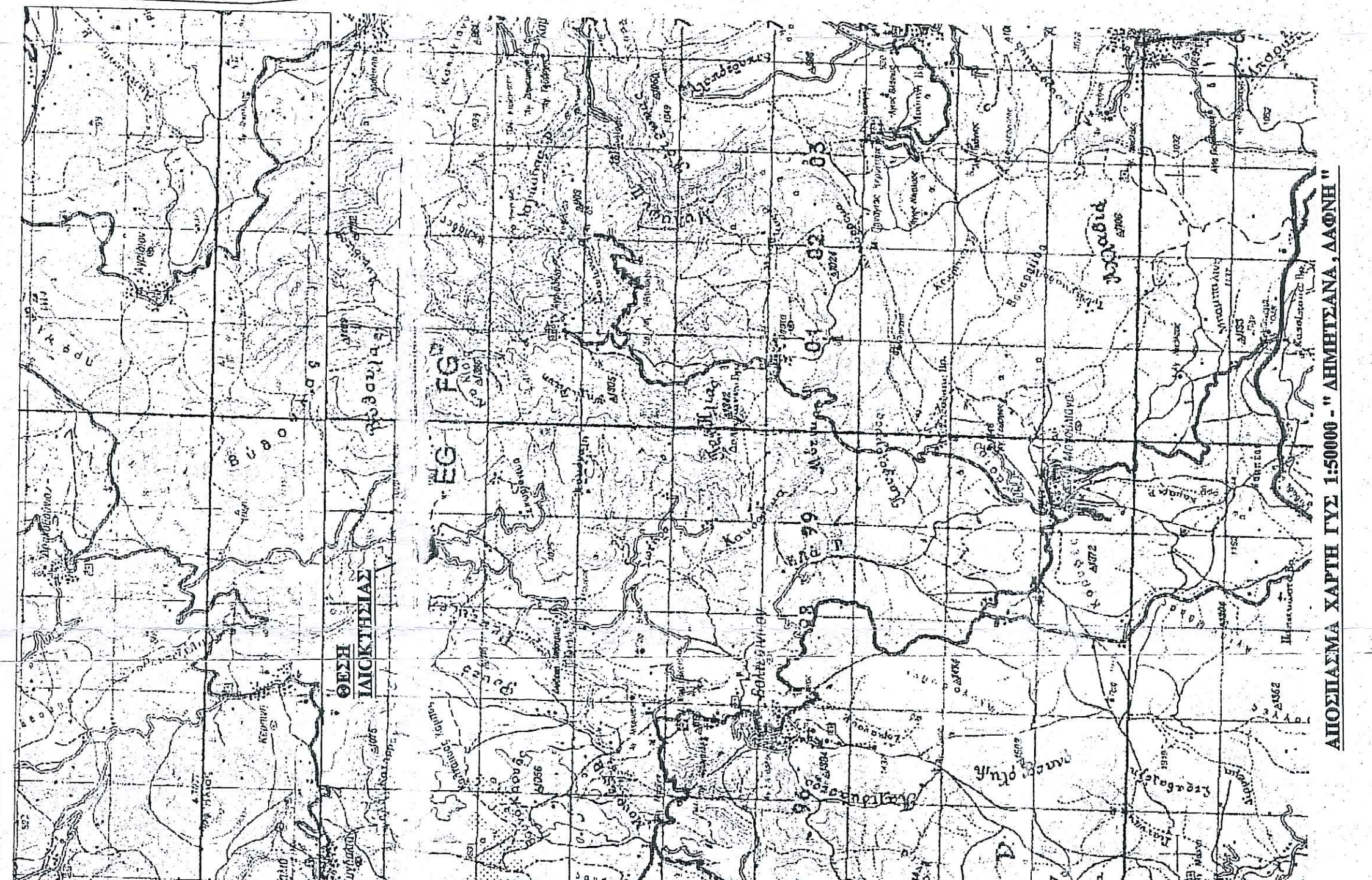


ΠΥΡΡΑΓΜΕΝΕΣ ΚΟΡΥΦΕΣ				
ΚΟΡΥΦΕΣ	X	Y	Ε	ΠΕΡΙΦΕΡ.
1	334034.289	4176339.765	3.30	
2	334032.955	4176338.102	2.79	
3	334030.223	4176336.692	10.24	
4	334031.693	4176335.289	6.83	
5	334029.567	4176333.909	16.88	
6	334028.667	4176317.642	7.83	
7	334029.027	4176314.070	3.09	
8	334026.053	4176314.166	85.12	
9	334025.123	4176313.885	5.40	
10	334024.104	4176313.074	14.86	
11	334024.123	4176313.074	7.30	
12	334023.813	4176312.581	9.61	
13	334023.479	4176312.581	6.97	
14	334023.053	4176312.581	10.02	
15	334022.807	4176312.581	19.31	
16	334022.702	4176312.581	16.23	
17	334022.479	4176312.581	11.83	
18	334022.479	4176312.581	11.83	
19	334022.479	4176312.581	11.83	
20	334022.479	4176312.581	11.83	
21	334022.479	4176312.581	11.83	
22	334022.479	4176312.581	11.83	
23	334022.479	4176312.581	11.83	
24	334022.479	4176312.581	11.83	
25	334022.479	4176312.581	11.83	
26	334022.479	4176312.581	11.83	
27	334022.479	4176312.581	11.83	
28	334022.479	4176312.581	11.83	
29	334022.479	4176312.581	11.83	
30	334022.479	4176312.581	11.83	
31	334022.479	4176312.581	11.83	
32	334022.479	4176312.581	11.83	
33	334022.479	4176312.581	11.83	
34	334022.479	4176312.581	11.83	
35	334022.479	4176312.581	11.83	
36	334022.479	4176312.581	11.83	
37	334022.479	4176312.581	11.83	
38	334022.479	4176312.581	11.83	
39	334022.479	4176312.581	11.83	
40	334022.479	4176312.581	11.83	
41	334022.479	4176312.581	11.83	
42	334022.479	4176312.581	11.83	
43	334022.479	4176312.581	11.83	
44	334022.479	4176312.581	11.83	
45	334022.479	4176312.581	11.83	
46	334022.479	4176312.581	11.83	
47	334022.479	4176312.581	11.83	
48	334022.479	4176312.581	11.83	
49	334022.479	4176312.581	11.83	
50	334022.479	4176312.581	11.83	
51	334022.479	4176312.581	11.83	
52	334022.479	4176312.581	11.83	
53	334022.479	4176312.581	11.83	
54	334022.479	4176312.581	11.83	
55	334022.479	4176312.581	11.83	
56	334022.479	4176312.581	11.83	
57	334022.479	4176312.581	11.83	
58	334022.479	4176312.581	11.83	
59	334022.479	4176312.581	11.83	



ΕΜΒΛΑΔΑ

ΕΜΒΛΑΔΟΝ ΑΠΟΤΕΜΑΧΙΟΥ (Α) : (1.2.3.....58.59.1) = 195565.15 τ. μ.

ΕΜΒΛΑΔΟΝ ΑΠΟΤΕΜΑΧΙΟΥ (Β) : (60.61.62.....98.99.60) = 6298.30 τ.μ.

ΕΜΒΛΑΔΟΝ ΑΠΟΤΕΜΑΧΙΟΥ (Γ) : (100.101.102.....112.113.100) = 651.10 τ.μ.

ΟΡΟΙ ΔΟΛΜΕΙΣΕ

Π. Δ. ΤΕΣ 24/31 - 5 - 35 (ΦΕΚ 270 Δ)

E = 4000 τ. μ.

Κλίση = 10 %

Απόσταση από όψη = 15 μ

Συντ. Δόμησης = 0.2

ΑΠΛΗΘΕΝ Ν. 651 / 77 & 1337 / 83

Ο πιο κάτω υπογράφων μηχανικός δηλώνει ότι τα παραπάνω:

1. Αγοραστήριο (Α) με στοιχεία (1.2.3.....58.59.1) και εμβαδόν 195565,15 τ.μ.

2. Αγοραστήριο (Β) με στοιχεία (60.61.62.....98.99.60) και εμβαδόν 6298,30 τ.μ.

3. Αγοραστήριο (Γ) με στοιχεία (100.101.102.....112.113.100) και εμβαδόν 651,10 τ.μ.

βρίσκονται στη θέση "Κοιροβέλη" της υπηρεσίας περιοχής του ομοσπονδιακού Κτηματολογίου της Τ.Κ. Βαλεοντίσκου της Δημοτικής Ενότητας Ξυλοτύπου του Δήμου Γορτυνίας Ν. Αρκαδίας, είναι εκτός των ορίων του ομοσπονδιακού και είναι τα μνημ. Αγοραστήρια (Α) & (Β) όφθαλμα αποδοκίματα, το δε αγοραστήριο (Γ) μη όφθαλμα και μη αποδοκίματο.

Δεν εμπιστεύομαι στις διαστάσεις του Ν. 1337/83 περί απογραφής σε γη και ζώη.

Τα όφθαλμα δίνει ο κ. Παπαεπίτροπος Θεόδωρος.

Ιδιοκτήτρις : Μαριτσάκου Μαρία
Καρταγεωκόμη Νίκη
Καρταγεωκόμη Διαμάντω
Διαμητρόπουλος Χρήστος
Διαμητρόπουλος Χαράλαμπος

Έργο : Τοπογραφική Αποτύπωση

Θέση : "Κοιροβέλη" του οικισμού Κοιροβέλη του Δήμου Γορτυνίας Ν. Αρκαδίας

Μελετητής : Παναγιώταρος Δημήτριος
Αγρ. - Τοπογράφος Μηχανικός

Θέμα Σχεδίου : Αριθμός Σχεδίου :

Τοπογραφικό Διάγραμμα

Κλίμακα : 1 : 500

Χρόνος Μελέτης : 7 - 8 - 17

Έλεγχος :

ΠΑΝΟΠΟΥΛΟΣ Γ. ΑΡΧΗΤΕΚΤΩΝ
Αγρ. Τοπογράφος Μηχανικός
Εθνικού Μετσόβιου Πολυτεχνείου
Μελέτης Τ.Ε.Ε. / Αγρ. Τοπογράφος
Ισοπέδ. Τμήμα : 710 / 411969
Α.Ο.Μ. : 1143 / 4545 / 401 / ΤΡΙΠΟΛΗΣ

ΠΑΡΑΤΗΡΗΣΕΙΣ

- Οι συντεταγμένες που αναφέρονται στο διάγραμμα είναι στο Ελληνικό Τοποκέντρο Συστήματος Αναφοράς ΕΠ 24 87.

- Η εξάρτηση ως το ΕΠ 24 87 είναι του κτηματολογίου του ομοσπονδιακού Κτηματολογίου (Κ.Τ.Μ.) με στοιχεία (1.2.3.....58.59.1) και εμβαδόν 195565,15 τ.μ. και του ομοσπονδιακού Κτηματολογίου (Κ.Τ.Μ.) με στοιχεία (60.61.62.....98.99.60) και εμβαδόν 6298,30 τ.μ. και του ομοσπονδιακού Κτηματολογίου (Κ.Τ.Μ.) με στοιχεία (100.101.102.....112.113.100) και εμβαδόν 651,10 τ.μ.

- Οι συντεταγμένες είναι με τη μέθοδο του ομοσπονδιακού Κτηματολογίου (Κ.Τ.Μ.) με στοιχεία (1.2.3.....58.59.1) και εμβαδόν 195565,15 τ.μ. και του ομοσπονδιακού Κτηματολογίου (Κ.Τ.Μ.) με στοιχεία (60.61.62.....98.99.60) και εμβαδόν 6298,30 τ.μ. και του ομοσπονδιακού Κτηματολογίου (Κ.Τ.Μ.) με στοιχεία (100.101.102.....112.113.100) και εμβαδόν 651,10 τ.μ.

- Οι διαστάσεις και τα εμβαδά υπολογίστηκαν αναλυτικά ως τις συντεταγμένες των κορυφών.

ΕΚΤΑΣΗ ΔΑΣΙΚΟΥ ΧΑΡΑΚΤΗΡΑ

ΑΠΟΤΕΜΑΧΙΟ (Α)

ΑΠΟΤΕΜΑΧΙΟ (Β)

ΑΠΟΤΕΜΑΧΙΟ (Γ)

ΑΠΟΤΕΜΑΧΙΟ (Δ)

ΑΠΟΤΕΜΑΧΙΟ (Ε)

ΑΠΟΤΕΜΑΧΙΟ (Ζ)

ΑΠΟΤΕΜΑΧΙΟ (Η)

ΑΠΟΤΕΜΑΧΙΟ (Θ)

ΑΠΟΤΕΜΑΧΙΟ (Ι)

ΑΠΟΤΕΜΑΧΙΟ (Κ)

ΑΠΟΤΕΜΑΧΙΟ (Λ)

ΑΠΟΤΕΜΑΧΙΟ (Μ)

ΑΠΟΤΕΜΑΧΙΟ (Ν)

ΑΠΟΤΕΜΑΧΙΟ (Ξ)

ΑΠΟΤΕΜΑΧΙΟ (Ο)

ΑΠΟΤΕΜΑΧΙΟ (Π)

ΑΠΟΤΕΜΑΧΙΟ (Ρ)

ΑΠΟΤΕΜΑΧΙΟ (Σ)

ΑΠΟΤΕΜΑΧΙΟ (Τ)

ΑΠΟΤΕΜΑΧΙΟ (Υ)

ΑΠΟΤΕΜΑΧΙΟ (Φ)

ΑΠΟΤΕΜΑΧΙΟ (Χ)

ΑΠΟΤΕΜΑΧΙΟ (Ψ)

ΑΠΟΤΕΜΑΧΙΟ (Ω)

ΑΠΟΤΕΜΑΧΙΟ (Α)

ΑΠΟΤΕΜΑΧΙΟ (Β)

ΑΠΟΤΕΜΑΧΙΟ (Γ)

ΑΠΟΤΕΜΑΧΙΟ (Δ)

ΑΠΟΤΕΜΑΧΙΟ (Ε)

ΑΠΟΤΕΜΑΧΙΟ (Ζ)

ΑΠΟΤΕΜΑΧΙΟ (Η)

ΑΠΟΤΕΜΑΧΙΟ (Θ)

ΑΠΟΤΕΜΑΧΙΟ (Ι)

ΑΠΟΤΕΜΑΧΙΟ (Κ)

ΑΠΟΤΕΜΑΧΙΟ (Λ)

ΑΠΟΤΕΜΑΧΙΟ (Μ)

ΑΠΟΤΕΜΑΧΙΟ (Ν)

ΑΠΟΤΕΜΑΧΙΟ (Ξ)

ΑΠΟΤΕΜΑΧΙΟ (Ο)

ΑΠΟΤΕΜΑΧΙΟ (Π)

ΑΠΟΤΕΜΑΧΙΟ (Ρ)

ΑΠΟΤΕΜΑΧΙΟ (Σ)

ΑΠΟΤΕΜΑΧΙΟ (Τ)

ΑΠΟΤΕΜΑΧΙΟ (Υ)

ΑΠΟΤΕΜΑΧΙΟ (Φ)

ΑΠΟΤΕΜΑΧΙΟ (Χ)

ΑΠΟΤΕΜΑΧΙΟ (Ψ)

ΑΠΟΤΕΜΑΧΙΟ (Ω)

ΑΠΟΤΕΜΑΧΙΟ (Α)

ΑΠΟΤΕΜΑΧΙΟ (Β)

ΑΠΟΤΕΜΑΧΙΟ (Γ)

ΑΠΟΤΕΜΑΧΙΟ (Δ)

ΑΠΟΤΕΜΑΧΙΟ (Ε)

ΑΠΟΤΕΜΑΧΙΟ (Ζ)

ΑΠΟΤΕΜΑΧΙΟ (Η)

ΑΠΟΤΕΜΑΧΙΟ (Θ)

ΑΠΟΤΕΜΑΧΙΟ (Ι)

ΑΠΟΤΕΜΑΧΙΟ (Κ)

ΑΠΟΤΕΜΑΧΙΟ (Λ)

ΑΠΟΤΕΜΑΧΙΟ (Μ)

ΑΠΟΤΕΜΑΧΙΟ (Ν)

ΑΠΟΤΕΜΑΧΙΟ (Ξ)

ΑΠΟΤΕΜΑΧΙΟ (Ο)

ΑΠΟΤΕΜΑΧΙΟ (Π)

ΑΠΟΤΕΜΑΧΙΟ (Ρ)

ΑΠΟΤΕΜΑΧΙΟ (Σ)

ΑΠΟΤΕΜΑΧΙΟ (Τ)

ΑΠΟΤΕΜΑΧΙΟ (Υ)

ΑΠΟΤΕΜΑΧΙΟ (Φ)

ΑΠΟΤΕΜΑΧΙΟ (Χ)

ΑΠΟΤΕΜΑΧΙΟ (Ψ)

ΑΠΟΤΕΜΑΧΙΟ (Ω)

ΑΠΟΤΕΜΑΧΙΟ (Α)

ΑΠΟΤΕΜΑΧΙΟ (Β)

ΑΠΟΤΕΜΑΧΙΟ (Γ)

ΑΠΟΤΕΜΑΧΙΟ (Δ)

ΑΠΟΤΕΜΑΧΙΟ (Ε)

ΑΠΟΤΕΜΑΧΙΟ (Ζ)

ΑΠΟΤΕΜΑΧΙΟ (Η)

ΑΠΟΤΕΜΑΧΙΟ (Θ)

ΑΠΟΤΕΜΑΧΙΟ (Ι)

ΑΠΟΤΕΜΑΧΙΟ (Κ)

ΑΠΟΤΕΜΑΧΙΟ (Λ)

ΑΠΟΤΕΜΑΧΙΟ (Μ)

ΑΠΟΤΕΜΑΧΙΟ (Ν)

ΑΠΟΤΕΜΑΧΙΟ (Ξ)

ΑΠΟΤΕΜΑΧΙΟ (Ο)

ΑΠΟΤΕΜΑΧΙΟ (Π)

ΑΠΟΤΕΜΑΧΙΟ (Ρ)

ΑΠΟΤΕΜΑΧΙΟ (Σ)

ΑΠΟΤΕΜΑΧΙΟ (Τ)

ΑΠΟΤΕΜΑΧΙΟ (Υ)

ΑΠΟΤΕΜΑΧΙΟ (Φ)

ΑΠΟΤΕΜΑΧΙΟ (Χ)

ΑΠΟΤΕΜΑΧΙΟ (Ψ)

ΑΠΟΤΕΜΑΧΙΟ (Ω)

ΑΠΟΤΕΜΑΧΙΟ (Α)

ΑΠΟΤΕΜΑΧΙΟ (Β)

ΑΠΟΤΕΜΑΧΙΟ (Γ)

ΑΠΟΤΕΜΑΧΙΟ (Δ)

ΑΠΟΤΕΜΑΧΙΟ (Ε)

ΑΠΟΤΕΜΑΧΙΟ (Ζ)

ΑΠΟΤΕΜΑΧΙΟ (Η)

ΑΠΟΤΕΜΑΧΙΟ (Θ)

ΑΠΟΤΕΜΑΧΙΟ (Ι)

ΑΠΟΤΕΜΑΧΙΟ (Κ)

ΑΠΟΤΕΜΑΧΙΟ (Λ)

ΑΠΟΤΕΜΑΧΙΟ (Μ)

ΑΠΟΤΕΜΑΧΙΟ (Ν)

ΑΠΟΤΕΜΑΧΙΟ (Ξ)

ΑΠΟΤΕΜΑΧΙΟ (Ο)

ΑΠΟΤΕΜΑΧΙΟ (Π)

ΑΠΟΤΕΜΑΧΙΟ (Ρ)

ΑΠΟΤΕΜΑΧΙΟ (Σ)

ΑΠΟΤΕΜΑΧΙΟ (Τ)

ΑΠΟΤΕΜΑΧΙΟ (Υ)

ΑΠΟΤΕΜΑΧΙΟ (Φ)

ΑΠΟΤΕΜΑΧΙΟ (Χ)

ΑΠΟΤΕΜΑΧΙΟ (Ψ)

ΑΠΟΤΕΜΑΧΙΟ (Ω)

ΑΠΟΤΕΜΑΧΙΟ (Α)

ΑΠΟΤΕΜΑΧΙΟ (Β)

ΑΠΟΤΕΜΑΧΙΟ (Γ)

ΑΠΟΤΕΜΑΧΙΟ (Δ)

ΑΠΟΤΕΜΑΧΙΟ (Ε)

ΑΠΟΤΕΜΑΧΙΟ (Ζ)

ΑΠΟΤΕΜΑΧΙΟ (Η)

ΑΠΟΤΕΜΑΧΙΟ (Θ)

ΑΠΟΤΕΜΑΧΙΟ (Ι)

ΑΠΟΤΕΜΑΧΙΟ (Κ)

ΑΠΟΤΕΜΑΧΙΟ (Λ)

ΑΠΟΤΕΜΑΧΙΟ (Μ)

ΑΠΟΤΕΜΑΧΙΟ (Ν)

ΑΠΟΤΕΜΑΧΙΟ (Ξ)

ΑΠΟΤΕΜΑΧΙΟ (Ο)

ΑΠΟΤΕΜΑΧΙΟ (Π)

ΑΠΟΤΕΜΑΧΙΟ (Ρ)

ΑΠΟΤΕΜΑΧΙΟ (Σ)

ΑΠΟΤΕΜΑΧΙΟ (Τ)

ΑΠΟΤΕΜΑΧΙΟ (Υ)

ΑΠΟΤΕΜΑΧΙΟ (Φ)

ΑΠΟΤΕΜΑΧΙΟ (Χ)

ΑΠΟΤΕΜΑΧΙΟ (Ψ)

ΑΠΟΤΕΜΑΧΙΟ (Ω)

ΑΠΟΤΕΜΑΧΙΟ (Α)

ΑΠΟΤΕΜΑΧΙΟ (Β)

ΑΠΟΤΕΜΑΧΙΟ (Γ)

ΑΠΟΤΕΜΑΧΙΟ (Δ)

ΑΠΟΤΕΜΑΧΙΟ (Ε)

ΑΠΟΤΕΜΑΧΙΟ (Ζ)

ΑΠΟΤΕΜΑΧΙΟ (Η)

ΑΠΟΤΕΜΑΧΙΟ (Θ)

ΑΠΟΤΕΜΑΧΙΟ (Ι)

ΑΠΟΤΕΜΑΧΙΟ (Κ)

ΑΠΟΤΕΜΑΧΙΟ (Λ)

ΑΠΟΤΕΜΑΧΙΟ (Μ)

ΑΠΟΤΕΜΑΧΙΟ (Ν)

ΑΠΟΤΕΜΑΧΙΟ (Ξ)

ΑΠΟΤΕΜΑΧΙΟ (Ο)

ΑΠΟΤΕΜΑΧΙΟ (Π)

ΑΠΟΤΕΜΑΧΙΟ (Ρ)

ΑΠΟΤΕΜΑΧΙΟ (Σ)

ΑΠΟΤΕΜΑΧΙΟ (Τ)

ΑΠΟΤΕΜΑΧΙΟ (Υ)

ΑΠΟΤΕΜΑΧΙΟ (Φ)

ΑΠΟΤΕΜΑΧΙΟ (Χ)

ΑΠΟΤΕΜΑΧΙΟ (Ψ)

ΑΠΟΤΕΜΑΧΙΟ (Ω)

ΑΠΟΤΕΜΑΧΙΟ (Α)

ΑΠΟΤΕΜΑΧΙΟ (Β)

ΑΠΟΤΕΜΑΧΙΟ (Γ)

ΑΠΟΤΕΜΑΧΙΟ (Δ)

ΑΠΟΤΕΜΑΧΙΟ (Ε)

ΑΠΟΤΕΜΑΧΙΟ (Ζ)

ΑΠΟΤΕΜΑΧΙΟ (Η)

ΑΠΟΤΕΜΑΧΙΟ (Θ)

ΑΠΟΤΕΜΑΧΙΟ (Ι)

ΑΠΟΤΕΜΑΧΙΟ (Κ)

ΑΠΟΤΕΜΑΧΙΟ (Λ)

ΑΠΟΤΕΜΑΧΙΟ (Μ)

ΑΠΟΤΕΜΑΧΙΟ (Ν)

ΑΠΟΤΕΜΑΧΙΟ (Ξ)

ΑΠΟΤΕΜΑΧΙΟ (Ο)

ΑΠΟΤΕΜΑΧΙΟ (Π)

ΑΠΟΤΕΜΑΧΙΟ (Ρ)

ΑΠΟΤΕΜΑΧΙΟ (Σ)

ΑΠΟΤΕΜΑΧΙΟ (Τ)

ΑΠΟΤΕΜΑΧΙΟ (Υ)

ΑΠΟΤΕΜΑΧΙΟ (Φ)

ΑΠΟΤΕΜΑΧΙΟ (Χ)

ΑΠΟΤΕΜΑΧΙΟ (Ψ)

ΑΠΟΤΕΜΑΧΙΟ (Ω)

ΑΠΟΤΕΜΑΧΙΟ (Α)

ΑΠΟΤΕΜΑΧΙΟ (Β)

ΑΠΟΤΕΜΑΧΙΟ (Γ)

ΑΠΟΤΕΜΑΧΙΟ (Δ)

ΑΠΟΤΕΜΑΧΙΟ (Ε)

ΑΠΟΤΕΜΑΧΙΟ (Ζ)

ΑΠΟΤΕΜΑΧΙΟ (Η)

ΑΠΟΤΕΜΑΧΙΟ (Θ)

ΑΠΟΤΕΜΑΧΙΟ (Ι)

ΑΠΟΤΕΜΑΧΙΟ (Κ)

ΑΠΟΤΕΜΑΧΙΟ (Λ)

ΑΠΟΤΕΜΑΧΙΟ (Μ)

ΑΠΟΤΕΜΑΧΙΟ (Ν)

ΑΠΟΤΕΜΑΧΙΟ (Ξ)

ΑΠΟΤΕΜΑΧΙΟ (Ο)

ΑΠΟΤΕΜΑΧΙΟ (Π)

ΑΠΟΤΕΜΑΧΙΟ (Ρ)

ΑΠΟΤΕΜΑΧΙΟ (Σ)

ΑΠΟΤΕΜΑΧΙΟ (Τ)

ΑΠΟΤΕΜΑΧΙΟ (Υ)

ΑΠΟΤΕΜΑΧΙΟ (Φ)

ΑΠΟΤΕΜΑΧΙΟ (Χ)

ΑΠΟΤΕΜΑΧΙΟ (Ψ)

ΑΠΟΤΕΜΑΧΙΟ (Ω)