

ΥΠΟΜΝΗΙΑ

- Ειρήδωμοι:
Ειρήδωμοι: Ε-Ε (1,2,3,4,5,6,7,8,...,20,21,22,23,23,24,25,26,...)μ4,281,73μ²
Τμήμα (1) υπό στοιχεία 1,2-3-4-5-6-7-8-9-α-β-γ-δ-ε-ζ-η-θ-ι-κ-λ-μ-ν-ξ-ο-π-ρ-σ-τ-υ-φ-χ-ψ-ω...

Παρατηρήσεις:
-Οι συντεταγμένες των κορυφών του γηπέδου που αναφέρονται στο Τοπογραφικό Διάγραμμα είναι στο Ελληνικό Γεωδαιτικό Σύστημα Αναφοράς, 1987 (Ε.Γ.Σ.Α. '87)

ΕΡΓΟΔΟΤΗΣ: ΤΡΙΑΝΤΟΠΟΥΛΟΣ ΚΩΝΣΤΑΝΤΙΝΟΣ
ΕΡΓΟ : ΑΠΟΤΥΠΩΣΗ ΑΓΡΟΤΕΜΑΧΙΟΥ
ΘΕΣΗ : "ΤΣΙΜΠΙΡΗ" ΑΓΡΟΤΙΚΗ ΠΕΡΙΟΧΗ Τ.Κ. ΠΕΥΚΗΣ, Δ.Ε. ΩΛΕΝΣΗΣ
ΔΗΜΟΣ: ΠΥΡΓΟΥ
ΜΕΛΕΤΗΤΗΣ:
ΑΡΒΑΝΙΤΗ ΑΙΚΑΤΕΡΙΝΗ
ΠΟΛΙΤΙΚΟΣ ΜΗΧΑΝΙΚΟΣ ΕΜΠ
ΘΕΜΑ ΣΧΕΔΙΟΥ:
ΤΟΠΟΓΡΑΦΙΚΟ ΔΙΑΓΡΑΜΜΑ
ΚΛΙΜΑΚΑ 1:500
ΗΜΕΡΟΜΗΝΙΑ ΜΕΛΕΤΗΣ: ΜΑΪΟΣ 2021
ΣΦΡΑΓΙΔΑ

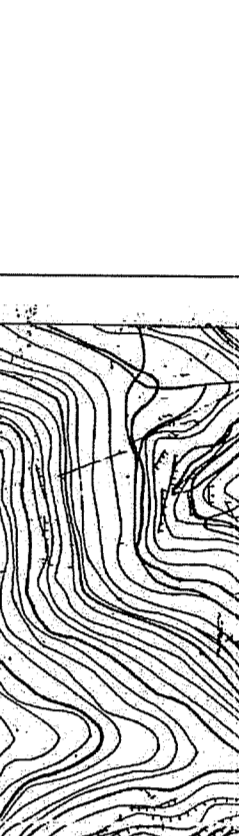
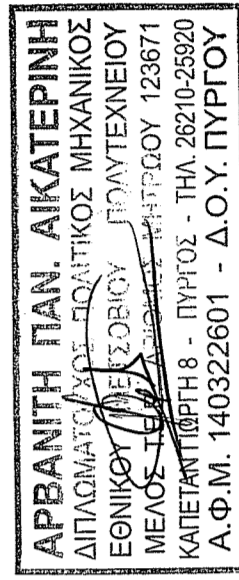


Table with 4 columns: α/α, X, Y, Απόσταση (μ). Lists points 1-26 with their coordinates and distances.

Ειρήδωμ (1,2,3,4,5,6,7,8,...,22,23,24,25,26,1)=4281,73 μ.

Table with 4 columns: α/α, X, Y, Απόσταση (μ). Lists points 1-26 for the second boundary with coordinates and distances.

Ειρήδωμ (1,2,3,4,5,6,7,8,9,α,β,γ,δ,ε,ζ,η,θ,ι,κ,λ,μ,ν,ξ,ο,π,ρ,σ,τ,υ,φ,χ,ψ,ω)=3080,20 μ.

Table with 4 columns: α/α, X, Y, Απόσταση (μ). Lists points a-l for the third boundary with coordinates and distances.

Ειρήδωμ (α,β,γ,δ,ε,ζ,η,θ,ι,κ,λ,μ,ν,ξ,ο,π,ρ,σ,τ,υ,φ,χ,ψ,ω)=110,0 μ.

Table with 4 columns: α/α, X, Y, Απόσταση (μ). Lists points a-g for the fourth boundary with coordinates and distances.

Ειρήδωμ (α,β,γ,δ,ε,ζ,η,θ,ι,κ,λ,μ,ν,ξ,ο,π,ρ,σ,τ,υ,φ,χ,ψ,ω)=97,13 μ.

Table with 4 columns: α/α, X, Y, Απόσταση (μ). Lists points a-g for the fifth boundary with coordinates and distances.

Ειρήδωμ (α,β,γ,δ,ε,ζ,η,θ,ι,κ,λ,μ,ν,ξ,ο,π,ρ,σ,τ,υ,φ,χ,ψ,ω)=115,48 μ.

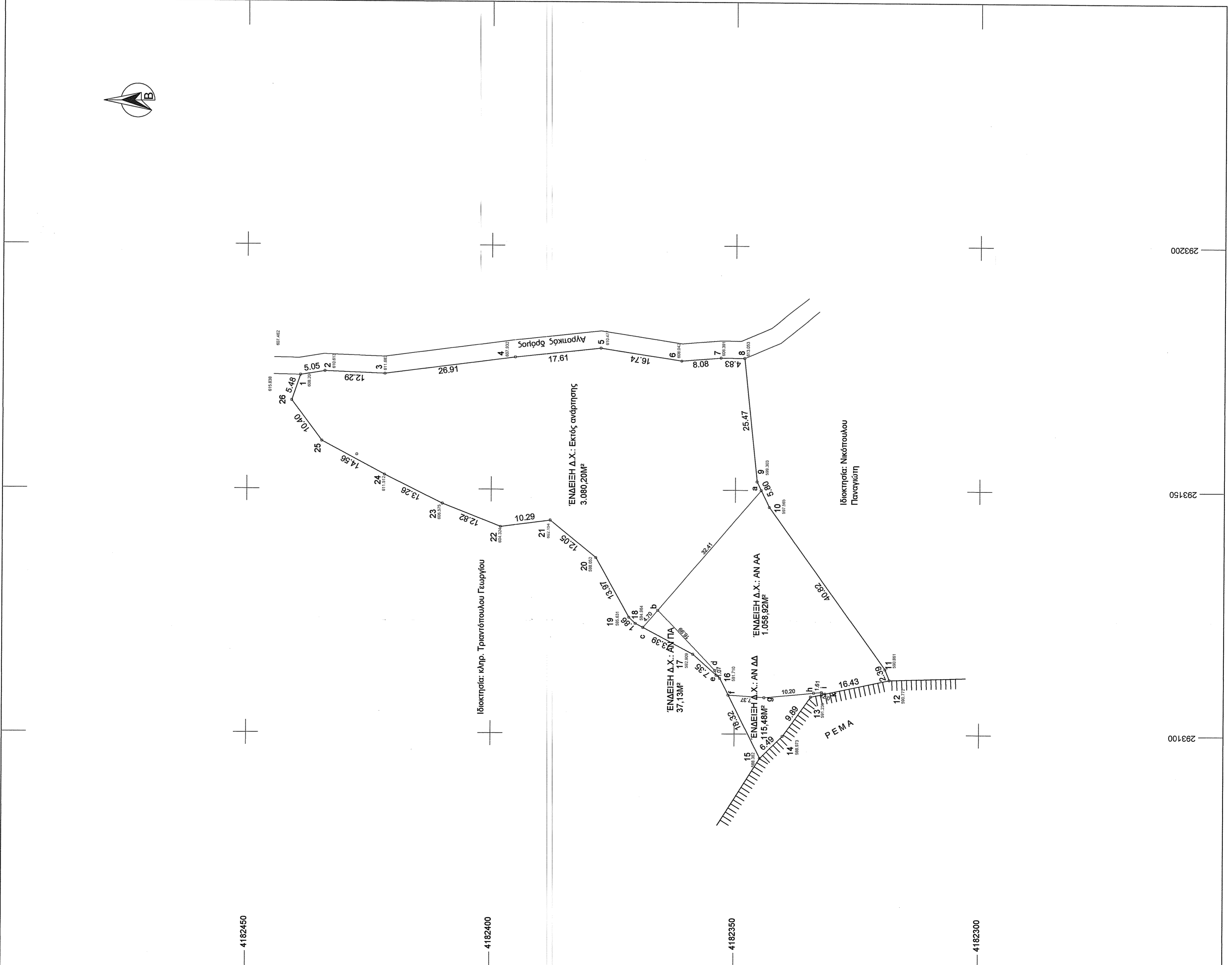


Table with 4 columns: α/α, X, Y, Απόσταση (μ). Lists points 1-26 for the boundary shown in the map with coordinates and distances.