

**ΣΥΝΤΕΤΑΓΜΕΝΕΣ ΚΟΡΥΦΩΝ ΙΔΙΟΚΤΗΣΙΑΣ**

Κορυφή	X	Y	Απόσταση
A1	257727.990	4358143.432	
A1A2	= 24,68		
A2	257705.892	4358132.451	A2A3 = 38,60
A3	257680.235	4358103.612	A3A4 = 25,80
A4	257673.358	4358076.742	A4A5 = 26,24
A5	257674.943	4358052.546	A5A6 = 42,10
A6	257704.041	4358022.120	A6A7 = 22,97
A7	257711.193	4358000.295	A7A8 = 32,67
A8	257706.162	4357968.014	A8A9 = 13,73
A9	257714.893	4357957.422	A9A10 = 19,36
A10	257733.942	4357953.991	A10A11 = 36,39
A11	257769.130	4357963.252	A11A12 = 10,50
A12	257776.010	4357971.182	A12A13 = 29,55
A13	257764.482	4357969.495	A13A14 = 17,70
A14	257774.422	4358014.053	A14A15 = 25,54
A15	257760.240	4358038.925	A15A16 = 27,92
A16	257767.542	4358063.790	A16A17 = 28,05
A17	257767.014	4358091.832	A17A18 = 19,27
A18	257753.258	4358105.331	A18A19 = 22,81
A19	257751.672	4358128.082	A19A20 = 17,59
A20	257738.972	4358140.251	A20A1 = 11,43
A1	257727.990	4358143.432	

Η εξόριση από το Ελληνικό Γεωδαιτικό Σύστημα Αναφοράς (ΕΓΣΑ 87) έγινε με τη χρήση GPS και κανόνες χρήση του του Ελληνικού Συστήματος Εντοπισμού-ΠΕΡΟΣ

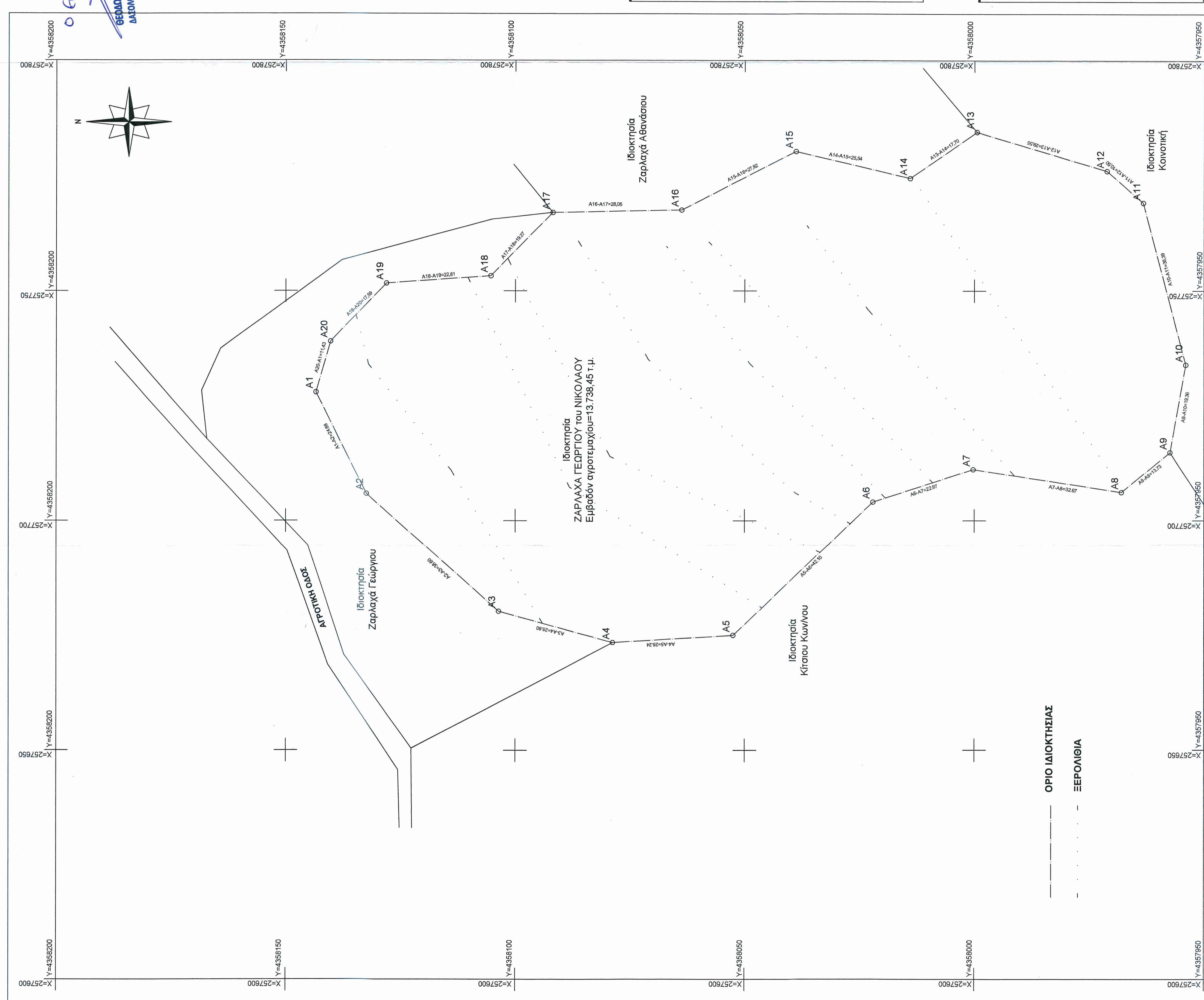
**Πίνακας Εμβαδομέτρησης Ιδιοκτησίας**

Εμβαδόν Ιδιοκτησίας : 13.738,45τ.μ.

ΠΡΩΤΗ ΔΙΑΚΗΡΥΞΗ  
 ΕΚΤΟΣ ΣΧΕΔΙΟΥ (ΓΕΝΙΚΟ) Τ.Σ.Κ.  
 - Εμβαδόν οικόπεδο π.α. 24/21-5-1985(Φ.Ε.Κ. 270Δ')  
 - Εμβαδόν οικόπεδο με Ε= 4000τ.μ. και πρόταση 25μ. σε κοινόχρηστο δρόμο (Η απόσταση που αφορά το ελάχιστο πρόσωπο δεν λύνει για την αντίθετη κτηρίων των 200τ.μ. 2, κ' 3 εφόσον εξαιρούνται από δωρεάν με ενοικιαστικό σύστημα και λύνει για τα γήπεδα που προδιαγράφονται με άρθρο 4 του άρθρου 201 του Ν. 2121/83) και 1. Το τακτικό έργο είναι επί αδειών, ενόσμων, Ενοχικών, Δημοτικών, Δημοτικών Ε= 4000τ.μ. Π= 45μ.  
 2. Η απόσταση από τον δρόμο είναι 25μ. και οι οικόπεδοι με εμβαδόν 4000τ.μ. είναι 24-4-77 μέχρι δηλωθείσης του πλ/5-4-77(Φ.Ε.Κ 133Α) 22.11.62(Φ.Ε.Κ 142Α) 11. 8. 1200τ.μ. Π= 20μ.  
 3. Ε= 2000τ.μ. Π= 25μ.  
 4. Ε= 2000τ.μ. Π= 25μ.  
 5. Ε= 2000τ.μ. Π= 25μ.  
 6. Ε= 2000τ.μ. Π= 25μ.  
 7. Ε= 2000τ.μ. Π= 25μ.  
 8. Ε= 2000τ.μ. Π= 25μ.  
 9. Ε= 2000τ.μ. Π= 25μ.  
 10. Ε= 2000τ.μ. Π= 25μ.  
 11. Ε= 2000τ.μ. Π= 25μ.  
 12. Ε= 2000τ.μ. Π= 25μ.  
 13. Ε= 2000τ.μ. Π= 25μ.  
 14. Ε= 2000τ.μ. Π= 25μ.  
 15. Ε= 2000τ.μ. Π= 25μ.  
 16. Ε= 2000τ.μ. Π= 25μ.  
 17. Ε= 2000τ.μ. Π= 25μ.  
 18. Ε= 2000τ.μ. Π= 25μ.  
 19. Ε= 2000τ.μ. Π= 25μ.  
 20. Ε= 2000τ.μ. Π= 25μ.  
 21. Ε= 2000τ.μ. Π= 25μ.  
 22. Ε= 2000τ.μ. Π= 25μ.  
 23. Ε= 2000τ.μ. Π= 25μ.  
 24. Ε= 2000τ.μ. Π= 25μ.  
 25. Ε= 2000τ.μ. Π= 25μ.  
 26. Ε= 2000τ.μ. Π= 25μ.  
 27. Ε= 2000τ.μ. Π= 25μ.  
 28. Ε= 2000τ.μ. Π= 25μ.  
 29. Ε= 2000τ.μ. Π= 25μ.  
 30. Ε= 2000τ.μ. Π= 25μ.  
 31. Ε= 2000τ.μ. Π= 25μ.  
 32. Ε= 2000τ.μ. Π= 25μ.  
 33. Ε= 2000τ.μ. Π= 25μ.  
 34. Ε= 2000τ.μ. Π= 25μ.  
 35. Ε= 2000τ.μ. Π= 25μ.  
 36. Ε= 2000τ.μ. Π= 25μ.  
 37. Ε= 2000τ.μ. Π= 25μ.  
 38. Ε= 2000τ.μ. Π= 25μ.  
 39. Ε= 2000τ.μ. Π= 25μ.  
 40. Ε= 2000τ.μ. Π= 25μ.  
 41. Ε= 2000τ.μ. Π= 25μ.  
 42. Ε= 2000τ.μ. Π= 25μ.  
 43. Ε= 2000τ.μ. Π= 25μ.  
 44. Ε= 2000τ.μ. Π= 25μ.  
 45. Ε= 2000τ.μ. Π= 25μ.  
 46. Ε= 2000τ.μ. Π= 25μ.  
 47. Ε= 2000τ.μ. Π= 25μ.  
 48. Ε= 2000τ.μ. Π= 25μ.  
 49. Ε= 2000τ.μ. Π= 25μ.  
 50. Ε= 2000τ.μ. Π= 25μ.  
 51. Ε= 2000τ.μ. Π= 25μ.  
 52. Ε= 2000τ.μ. Π= 25μ.  
 53. Ε= 2000τ.μ. Π= 25μ.  
 54. Ε= 2000τ.μ. Π= 25μ.  
 55. Ε= 2000τ.μ. Π= 25μ.  
 56. Ε= 2000τ.μ. Π= 25μ.  
 57. Ε= 2000τ.μ. Π= 25μ.  
 58. Ε= 2000τ.μ. Π= 25μ.  
 59. Ε= 2000τ.μ. Π= 25μ.  
 60. Ε= 2000τ.μ. Π= 25μ.  
 61. Ε= 2000τ.μ. Π= 25μ.  
 62. Ε= 2000τ.μ. Π= 25μ.  
 63. Ε= 2000τ.μ. Π= 25μ.  
 64. Ε= 2000τ.μ. Π= 25μ.  
 65. Ε= 2000τ.μ. Π= 25μ.  
 66. Ε= 2000τ.μ. Π= 25μ.  
 67. Ε= 2000τ.μ. Π= 25μ.  
 68. Ε= 2000τ.μ. Π= 25μ.  
 69. Ε= 2000τ.μ. Π= 25μ.  
 70. Ε= 2000τ.μ. Π= 25μ.  
 71. Ε= 2000τ.μ. Π= 25μ.  
 72. Ε= 2000τ.μ. Π= 25μ.  
 73. Ε= 2000τ.μ. Π= 25μ.  
 74. Ε= 2000τ.μ. Π= 25μ.  
 75. Ε= 2000τ.μ. Π= 25μ.  
 76. Ε= 2000τ.μ. Π= 25μ.  
 77. Ε= 2000τ.μ. Π= 25μ.  
 78. Ε= 2000τ.μ. Π= 25μ.  
 79. Ε= 2000τ.μ. Π= 25μ.  
 80. Ε= 2000τ.μ. Π= 25μ.  
 81. Ε= 2000τ.μ. Π= 25μ.  
 82. Ε= 2000τ.μ. Π= 25μ.  
 83. Ε= 2000τ.μ. Π= 25μ.  
 84. Ε= 2000τ.μ. Π= 25μ.  
 85. Ε= 2000τ.μ. Π= 25μ.  
 86. Ε= 2000τ.μ. Π= 25μ.  
 87. Ε= 2000τ.μ. Π= 25μ.  
 88. Ε= 2000τ.μ. Π= 25μ.  
 89. Ε= 2000τ.μ. Π= 25μ.  
 90. Ε= 2000τ.μ. Π= 25μ.  
 91. Ε= 2000τ.μ. Π= 25μ.  
 92. Ε= 2000τ.μ. Π= 25μ.  
 93. Ε= 2000τ.μ. Π= 25μ.  
 94. Ε= 2000τ.μ. Π= 25μ.  
 95. Ε= 2000τ.μ. Π= 25μ.  
 96. Ε= 2000τ.μ. Π= 25μ.  
 97. Ε= 2000τ.μ. Π= 25μ.  
 98. Ε= 2000τ.μ. Π= 25μ.  
 99. Ε= 2000τ.μ. Π= 25μ.  
 100. Ε= 2000τ.μ. Π= 25μ.

Σ.Α.: (= σφάλμα επιμέτρησης) 0.2  
 1. Ε= 2000τ.μ. Π= 25μ.  
 2. Ε= 2000τ.μ. Π= 25μ.  
 3. Ε= 2000τ.μ. Π= 25μ.  
 4. Ε= 2000τ.μ. Π= 25μ.  
 5. Ε= 2000τ.μ. Π= 25μ.  
 6. Ε= 2000τ.μ. Π= 25μ.  
 7. Ε= 2000τ.μ. Π= 25μ.  
 8. Ε= 2000τ.μ. Π= 25μ.  
 9. Ε= 2000τ.μ. Π= 25μ.  
 10. Ε= 2000τ.μ. Π= 25μ.  
 11. Ε= 2000τ.μ. Π= 25μ.  
 12. Ε= 2000τ.μ. Π= 25μ.  
 13. Ε= 2000τ.μ. Π= 25μ.  
 14. Ε= 2000τ.μ. Π= 25μ.  
 15. Ε= 2000τ.μ. Π= 25μ.  
 16. Ε= 2000τ.μ. Π= 25μ.  
 17. Ε= 2000τ.μ. Π= 25μ.  
 18. Ε= 2000τ.μ. Π= 25μ.  
 19. Ε= 2000τ.μ. Π= 25μ.  
 20. Ε= 2000τ.μ. Π= 25μ.  
 21. Ε= 2000τ.μ. Π= 25μ.  
 22. Ε= 2000τ.μ. Π= 25μ.  
 23. Ε= 2000τ.μ. Π= 25μ.  
 24. Ε= 2000τ.μ. Π= 25μ.  
 25. Ε= 2000τ.μ. Π= 25μ.  
 26. Ε= 2000τ.μ. Π= 25μ.  
 27. Ε= 2000τ.μ. Π= 25μ.  
 28. Ε= 2000τ.μ. Π= 25μ.  
 29. Ε= 2000τ.μ. Π= 25μ.  
 30. Ε= 2000τ.μ. Π= 25μ.  
 31. Ε= 2000τ.μ. Π= 25μ.  
 32. Ε= 2000τ.μ. Π= 25μ.  
 33. Ε= 2000τ.μ. Π= 25μ.  
 34. Ε= 2000τ.μ. Π= 25μ.  
 35. Ε= 2000τ.μ. Π= 25μ.  
 36. Ε= 2000τ.μ. Π= 25μ.  
 37. Ε= 2000τ.μ. Π= 25μ.  
 38. Ε= 2000τ.μ. Π= 25μ.  
 39. Ε= 2000τ.μ. Π= 25μ.  
 40. Ε= 2000τ.μ. Π= 25μ.  
 41. Ε= 2000τ.μ. Π= 25μ.  
 42. Ε= 2000τ.μ. Π= 25μ.  
 43. Ε= 2000τ.μ. Π= 25μ.  
 44. Ε= 2000τ.μ. Π= 25μ.  
 45. Ε= 2000τ.μ. Π= 25μ.  
 46. Ε= 2000τ.μ. Π= 25μ.  
 47. Ε= 2000τ.μ. Π= 25μ.  
 48. Ε= 2000τ.μ. Π= 25μ.  
 49. Ε= 2000τ.μ. Π= 25μ.  
 50. Ε= 2000τ.μ. Π= 25μ.  
 51. Ε= 2000τ.μ. Π= 25μ.  
 52. Ε= 2000τ.μ. Π= 25μ.  
 53. Ε= 2000τ.μ. Π= 25μ.  
 54. Ε= 2000τ.μ. Π= 25μ.  
 55. Ε= 2000τ.μ. Π= 25μ.  
 56. Ε= 2000τ.μ. Π= 25μ.  
 57. Ε= 2000τ.μ. Π= 25μ.  
 58. Ε= 2000τ.μ. Π= 25μ.  
 59. Ε= 2000τ.μ. Π= 25μ.  
 60. Ε= 2000τ.μ. Π= 25μ.  
 61. Ε= 2000τ.μ. Π= 25μ.  
 62. Ε= 2000τ.μ. Π= 25μ.  
 63. Ε= 2000τ.μ. Π= 25μ.  
 64. Ε= 2000τ.μ. Π= 25μ.  
 65. Ε= 2000τ.μ. Π= 25μ.  
 66. Ε= 2000τ.μ. Π= 25μ.  
 67. Ε= 2000τ.μ. Π= 25μ.  
 68. Ε= 2000τ.μ. Π= 25μ.  
 69. Ε= 2000τ.μ. Π= 25μ.  
 70. Ε= 2000τ.μ. Π= 25μ.  
 71. Ε= 2000τ.μ. Π= 25μ.  
 72. Ε= 2000τ.μ. Π= 25μ.  
 73. Ε= 2000τ.μ. Π= 25μ.  
 74. Ε= 2000τ.μ. Π= 25μ.  
 75. Ε= 2000τ.μ. Π= 25μ.  
 76. Ε= 2000τ.μ. Π= 25μ.  
 77. Ε= 2000τ.μ. Π= 25μ.  
 78. Ε= 2000τ.μ. Π= 25μ.  
 79. Ε= 2000τ.μ. Π= 25μ.  
 80. Ε= 2000τ.μ. Π= 25μ.  
 81. Ε= 2000τ.μ. Π= 25μ.  
 82. Ε= 2000τ.μ. Π= 25μ.  
 83. Ε= 2000τ.μ. Π= 25μ.  
 84. Ε= 2000τ.μ. Π= 25μ.  
 85. Ε= 2000τ.μ. Π= 25μ.  
 86. Ε= 2000τ.μ. Π= 25μ.  
 87. Ε= 2000τ.μ. Π= 25μ.  
 88. Ε= 2000τ.μ. Π= 25μ.  
 89. Ε= 2000τ.μ. Π= 25μ.  
 90. Ε= 2000τ.μ. Π= 25μ.  
 91. Ε= 2000τ.μ. Π= 25μ.  
 92. Ε= 2000τ.μ. Π= 25μ.  
 93. Ε= 2000τ.μ. Π= 25μ.  
 94. Ε= 2000τ.μ. Π= 25μ.  
 95. Ε= 2000τ.μ. Π= 25μ.  
 96. Ε= 2000τ.μ. Π= 25μ.  
 97. Ε= 2000τ.μ. Π= 25μ.  
 98. Ε= 2000τ.μ. Π= 25μ.  
 99. Ε= 2000τ.μ. Π= 25μ.  
 100. Ε= 2000τ.μ. Π= 25μ.

400τ.μ.)



**ΔΗΛΩΣΗ ΥΠΟΧΡΕΩΣΗΣ ΟΡΙΩΝ:**  
 Τα όρια του Αγροτεμαχίου που απεικονίζονται στο παρόν Τοπογραφικό Διάγραμμα της Πολιτικής Μηχανικού Α1-Α2-Α3-Α4-Α5-Α6-Α7-Α8-Α9-Α10-Α11-Α12-Α13-Α14-Α15-Α16-Α17-Α18-Α19-Α20-Α1, Εκτάσεως 13.738,45 τ.μ., υπάγονται ο κάτω υπογεγραμμένος και είναι ορθά υλοποιημένα.

**ΥΠΟΓΡΑΦΗ**

ΕΡΓΟΔΟΤΗΣ	ΓΕΩΡΓΙΟΣ ΖΑΡΛΑΧΑΣ ΤΟΥ ΝΙΚΟΛΑΟΥ
ΕΡΓΟ	ΤΟΠΟΓΡΑΦΙΚΟ ΔΙΑΓΡΑΜΜΑ ΑΓΡΟΤΕΜΑΧΙΟΥ
ΘΕΣΗ	"Βαράκι" Εκτός στάσιμου οδικού "Άγιος Μηνάς" Τ.Κ. Παλασκίου, Δήμου Κεντρικών Τροφυμάτων-Π.Ε. Άρτας-Περιφέρεια Ηπείρου
ΘΕΜΑ ΣΧΕΔΙΟΥ	ΤΟΠΟΓΡΑΦΙΚΟ ΔΙΑΓΡΑΜΜΑ
Αριθμός Σχεδίου	A1
Χρόνος Μελέτης	ΜΑΙΟΣ 2022
Κλίμακα	1:500

**Μαρίνα Β. Μητρογεώργου**  
 Διπλ. Πολιτικός Μηχανικός  
 Γραφείο: 35-Τ.Κ. 47100- Άρτα  
 Τηλέφωνο: 266 0511420, 601- 6946671746  
 Ο Υπεύθυνος Σύνταξης

ΜΑΡΙΝΑ Β. ΜΗΤΡΟΓΕΩΡΓΟΥ  
 ΔΙΠΛΩΜΑΤΙΣΤΗΣ ΠΟΛΙΤΙΚΟΣ ΜΗΧΑΝΙΚΟΣ  
 ΓΡΑΦΕΙΟ: ΠΛΑΤΕΙΑ 30/4/74  
 ΑΡ. ΜΗΤΡΩΟΥ: Π.Τ. 7 123192  
 ΑΦΜ: 106164913 ΔΟΥ ΑΡΤΑΣ  
 Υπογραφή: Σφραγίδα

Ε.Ε.Α.Π  
 ΕΛΛΗΝΙΚΗ ΔΗΜΟΚΡΑΤΙΑ  
 ΥΠΟΥΡΓΕΙΟ ΠΕΡΙΧΕΙΡΣΗΣ ΕΘΝ. ΠΡΟΪΚΤΟΥ  
 ΔΙΕΥΘΥΝΣΗ Δ.Π. ΜΑΚ/Ν.Α.  
 Δ/ΝΣΗ ΔΑΣΩΝ ΑΡΤΑΣ  
 Γραφείο ανήκει στο υπαίθριο 10169 (29-6-2022)  
 Άρτα  
 29/6/2022  
 ΕΠΙΧΕΙΡΗΣΙΑΚΟ ΠΡΟΓΡΑΜΜΑ "ΑΓΡΟΤΙΚΗ ΑΝΑΜΟΡΦΩΣΗ"

**ΥΠΕΥΘΥΝΗ ΔΗΛΩΣΗ** (άρθρο 8 Ν.1599/86):  
 Η υπογεγραμμένη Μητρογεώργου Μαρίνα, Πολιτικός Μηχανικός, δηλώνει υπεύθυνα ότι η διακρίση με τα στοιχεία Α1-Α2-Α3-Α4-Α5-Α6-Α7-Α8-Α9-Α10-Α11-Α12-Α13-Α14-Α15-Α16-Α17-Α18-Α19-Α20-Α1, Εκτάσεως 13.738,45 τ.μ., που βρίσκεται στη θέση "Βαράκι" εκτός στάσιμου οδικού Άγιου Μηνά Τ.Κ. Παλασκίου, του Δήμου Κεντρικών Τροφυμάτων, της Περιφερειακής Ενότητας Άρτας, της Περιφέρειας Ηπείρου, σύμφωνα με τα στοιχεία της ανάρτησης του δασικού χάρτη της Π.Ε. Άρτας, εμπίπτει στην κατηγορία των εκτός ανάρτησης περιοχών.

**ΥΠΟΓΡΑΦΗ**