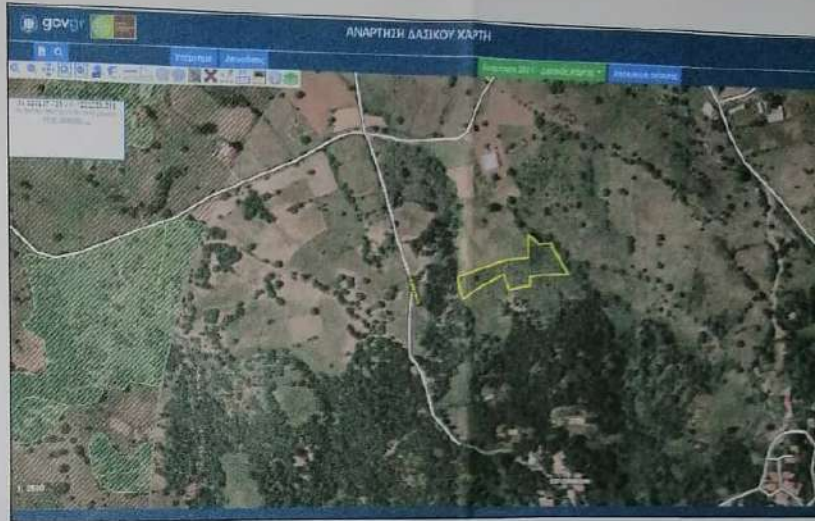


ΕΜΒΑΔΟΜΕΤΡΗΣΗ ΓΗΠΕΔΟΥ
ΜΕ ΕΓΣΑ '87

A/A	X	Y	ΑΠΟΣΤΑΣΗ
1	333189.55	4201170.33	
2	333173.83	4201164.78	16,68
3	333145.65	4201155.25	29,74
4	333138.52	4201152.54	7,63
5	333139.80	4201142.79	9,83
6	333144.69	4201127.73	15,83
7	333165.71	4201140.75	24,73
8	333182.73	4201149.45	19,12
9	333197.54	4201157.46	16,84
10	333205.42	4201139.64	19,48
11	333223.04	4201143.91	18,14
12	333231.66	4201145.00	8,69
13	333231.35	4201156.12	9,14
14	333240.46	4201156.91	11,13
15	333258.21	4201157.96	17,78
16	333279.39	4201158.96	21,20
17	333269.26	4201174.75	18,76
18	333256.12	4201193.91	23,23
19	333242.85	4201192.19	13,39
20	333227.92	4201203.62	18,79
21	333228.75	4201177.65	25,97
22	333204.35	4201174.44	24,61
1	333189.55	4201170.33	15,35

$$E = 1/2 \sum (X_i + X_{i+1})(\psi_i - \psi_{i+1})$$

$$E = 3700,00 \mu^2$$



ΣΗΜΕΙΟ	ΣΥΝΤΕΤΑΓΜΕΝΕΣ (ΕΓΣΑ 87)
A	X=333227.9455 Y=4201202.8232
B	X=333228.1201 Y=4201200.7101
	X=333228.7501 Y=4201198.6801
	X=333230.0301 Y=4201184.8501
	X=333229.3901 Y=4201178.7101
	X=333228.7184 Y=4201178.6402



ΙΔΙΟΚΤΗΣΙΑ
ΣΦΗΛΙΟΠΟΥΛΟΥ
ΠΑΝΑΓΙΩΤΗ

ΙΔΙΟΚΤΗΣΙΑ
ΣΦΗΛΙΟΠΟΥΛΟΥ
ΠΑΝΑΓΙΩΤΗ

4201200

4201180

4201160

4201140

