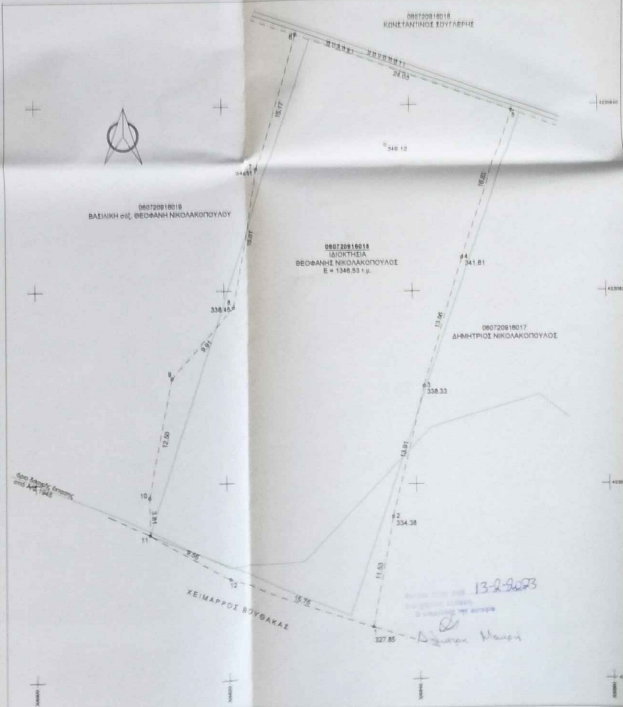


ΑΝΤΙΣΤΡΩΜΑ ΕΠΙΣΤΑΣΕΩΣ
 Η επιπλέον επιβάρυνση της κατασκευής, λόγω αυξημένης της βάρους των δομημένων μερών, είναι ανεκτή σύμφωνα με τα στοιχεία της μελέτης και σύμφωνα με τον ΚΑΝΟΝΑ 132/2022.

ΥΠΟΛΟΓΙΣΜΟΣ ΜΕΤΑΒΛΗΣΤΕΡΗΣ ΚΑΡΒΟΥΝΙΣ (ΑΥΤΟ) ΑΝΤΙΣΤΡΩΜΟΥ Σ. ΒΑΡΟΥΣ 142 ΚΑΤΑ ΤΟΝ ΚΑΝΟΝΑ 132/2022
 Η επιπλέον επιβάρυνση της κατασκευής, λόγω αυξημένης της βάρους των δομημένων μερών, είναι ανεκτή σύμφωνα με τα στοιχεία της μελέτης και σύμφωνα με τον ΚΑΝΟΝΑ 132/2022.



ΤΕΧΝΙΚΟ ΕΓΧΕΙΡΙΔΙΟ ΑΝΤΙΣΤΡΩΜΑ ΕΠΙΣΤΑΣΕΩΣ 132/2022

1. ΔΙΑΚΡΙΣΗ - ΑΝΤΙΣΤΡΩΜΑ ΕΠΙΣΤΑΣΕΩΣ

2. ΠΕΡΙΓΡΑΦΗ - ΤΟ ΕΠΙΣΤΡΩΜΑ ΚΑΙ ΤΟ ΠΡΟΣΤΡΩΜΑ ΣΥΜΦΩΝΑ ΜΕ ΤΟΝ ΚΑΝΟΝΑ 132/2022

3. ΠΡΟΣΤΡΩΜΑ

4. ΕΠΙΣΤΡΩΜΑ

5. ΔΙΑΚΡΙΣΗ

6. ΠΡΟΣΤΡΩΜΑ

7. ΕΠΙΣΤΡΩΜΑ

8. ΔΙΑΚΡΙΣΗ

9. ΕΠΙΣΤΡΩΜΑ

10. ΔΙΑΚΡΙΣΗ

11. ΕΠΙΣΤΡΩΜΑ

12. ΔΙΑΚΡΙΣΗ

13. ΕΠΙΣΤΡΩΜΑ

14. ΔΙΑΚΡΙΣΗ

15. ΕΠΙΣΤΡΩΜΑ

16. ΔΙΑΚΡΙΣΗ

17. ΕΠΙΣΤΡΩΜΑ

18. ΔΙΑΚΡΙΣΗ

19. ΕΠΙΣΤΡΩΜΑ

20. ΔΙΑΚΡΙΣΗ

21. ΕΠΙΣΤΡΩΜΑ

22. ΔΙΑΚΡΙΣΗ

23. ΕΠΙΣΤΡΩΜΑ

24. ΔΙΑΚΡΙΣΗ

25. ΕΠΙΣΤΡΩΜΑ

26. ΔΙΑΚΡΙΣΗ

27. ΕΠΙΣΤΡΩΜΑ

28. ΔΙΑΚΡΙΣΗ

29. ΕΠΙΣΤΡΩΜΑ

30. ΔΙΑΚΡΙΣΗ

31. ΕΠΙΣΤΡΩΜΑ

32. ΔΙΑΚΡΙΣΗ

33. ΕΠΙΣΤΡΩΜΑ

34. ΔΙΑΚΡΙΣΗ

35. ΕΠΙΣΤΡΩΜΑ

36. ΔΙΑΚΡΙΣΗ

37. ΕΠΙΣΤΡΩΜΑ

38. ΔΙΑΚΡΙΣΗ

39. ΕΠΙΣΤΡΩΜΑ

40. ΔΙΑΚΡΙΣΗ

41. ΕΠΙΣΤΡΩΜΑ

42. ΔΙΑΚΡΙΣΗ

43. ΕΠΙΣΤΡΩΜΑ

44. ΔΙΑΚΡΙΣΗ

45. ΕΠΙΣΤΡΩΜΑ

46. ΔΙΑΚΡΙΣΗ

47. ΕΠΙΣΤΡΩΜΑ

48. ΔΙΑΚΡΙΣΗ

49. ΕΠΙΣΤΡΩΜΑ

50. ΔΙΑΚΡΙΣΗ

51. ΕΠΙΣΤΡΩΜΑ

52. ΔΙΑΚΡΙΣΗ

53. ΕΠΙΣΤΡΩΜΑ

54. ΔΙΑΚΡΙΣΗ

55. ΕΠΙΣΤΡΩΜΑ

56. ΔΙΑΚΡΙΣΗ

57. ΕΠΙΣΤΡΩΜΑ

58. ΔΙΑΚΡΙΣΗ

59. ΕΠΙΣΤΡΩΜΑ

60. ΔΙΑΚΡΙΣΗ

61. ΕΠΙΣΤΡΩΜΑ

62. ΔΙΑΚΡΙΣΗ

63. ΕΠΙΣΤΡΩΜΑ

64. ΔΙΑΚΡΙΣΗ

65. ΕΠΙΣΤΡΩΜΑ

66. ΔΙΑΚΡΙΣΗ

67. ΕΠΙΣΤΡΩΜΑ

68. ΔΙΑΚΡΙΣΗ

69. ΕΠΙΣΤΡΩΜΑ

70. ΔΙΑΚΡΙΣΗ

71. ΕΠΙΣΤΡΩΜΑ

72. ΔΙΑΚΡΙΣΗ

73. ΕΠΙΣΤΡΩΜΑ

74. ΔΙΑΚΡΙΣΗ

75. ΕΠΙΣΤΡΩΜΑ

76. ΔΙΑΚΡΙΣΗ

77. ΕΠΙΣΤΡΩΜΑ

78. ΔΙΑΚΡΙΣΗ

79. ΕΠΙΣΤΡΩΜΑ

80. ΔΙΑΚΡΙΣΗ

81. ΕΠΙΣΤΡΩΜΑ

82. ΔΙΑΚΡΙΣΗ

83. ΕΠΙΣΤΡΩΜΑ

84. ΔΙΑΚΡΙΣΗ

85. ΕΠΙΣΤΡΩΜΑ

86. ΔΙΑΚΡΙΣΗ

87. ΕΠΙΣΤΡΩΜΑ

88. ΔΙΑΚΡΙΣΗ

89. ΕΠΙΣΤΡΩΜΑ

90. ΔΙΑΚΡΙΣΗ

91. ΕΠΙΣΤΡΩΜΑ

92. ΔΙΑΚΡΙΣΗ

93. ΕΠΙΣΤΡΩΜΑ

94. ΔΙΑΚΡΙΣΗ

95. ΕΠΙΣΤΡΩΜΑ

96. ΔΙΑΚΡΙΣΗ

97. ΕΠΙΣΤΡΩΜΑ

98. ΔΙΑΚΡΙΣΗ

99. ΕΠΙΣΤΡΩΜΑ

100. ΔΙΑΚΡΙΣΗ

Kaouris co.
 ΤΕΧΝΙΚΗ ΕΤΑΙΡΕΙΑ ΥΠΟΥΧ. ΚΑΟΥΡΙΣ

ΚΑΡΑΤΖΑ 41 - ΠΑΤΡΑ 26224
 τηλ: (2610)313 156, fax: (2610)337 662
 www.kaouris.gr, e-mail: info@kaouris.gr

ΘΕΟΦΑΝΗΣ ΝΙΚΟΛΑΚΟΠΟΥΛΟΣ

"ΒΟΥΘΑΚΑΣ"-Τ.Κ. ΕΛΕΚΤΙΣΤΡΑΞ Δ & ΠΑΤΡΩΝ

ΜΕΛΕΤΗΤΗΣ: ΓΕΩΡΓΙΟΣ Κ. ΚΑΟΥΡΙΣ
 Πολιτικός Μηχανικός

Τοπογραφικό Διάγραμμα

Κλίμακα: 1:200
 Ημερομηνία: Ιανουάριος 2022
 Αριθμ. 3-2022

ΓΕΩΡΓΙΟΣ ΚΩΝ ΚΑΟΥΡΙΗΣ
 ΔΙΕΥΘΥΝΤΗΣ ΤΕΧΝΙΚΩΝ ΜΗΧΑΝΙΚΩΝ
 ΚΑΡΑΤΖΑ 41 - ΠΑΤΡΑ 26224
 ΤΗΛ: 2610313156 FAX: 2610337662
 E-MAIL: INFO@KAOURIS.GR

Όληνη κληρονομή
 Ολοκληρωμένη μελέτη
 Ημερ: 2022.01.11
 11.08.13.422.00

Όληνη κληρονομή
 Ολοκληρωμένη μελέτη
 Ημερ: 2022.01.11
 11.08.13.422.00