

3. Σε περίπτωση αλλαγής της ιδιοκτησίας, από τη διακοπή της λειτουργίας των ΑΒΕ...
 4. Η επιβλεπόμενη περιοχή είναι η γη με αριθμό 102, 103, 104, 105, 106, 107, 108, 109, 110, 111, 112, 113, 114, 115, 116, 117, 118, 119, 120, 121, 122, 123, 124, 125, 126, 127, 128, 129, 130, 131, 132, 133, 134, 135, 136, 137, 138, 139, 140, 141, 142, 143, 144, 145, 146, 147, 148, 149, 150, 151, 152, 153, 154, 155, 156, 157, 158, 159, 160, 161, 162, 163, 164, 165, 166, 167, 168, 169, 170, 171, 172, 173, 174, 175, 176, 177, 178, 179, 180, 181, 182, 183, 184, 185, 186, 187, 188, 189, 190, 191, 192, 193, 194, 195, 196, 197, 198, 199, 200, 201, 202, 203, 204, 205, 206, 207, 208, 209, 210, 211, 212, 213, 214, 215, 216, 217, 218, 219, 220, 221, 222, 223, 224, 225, 226, 227, 228, 229, 230, 231, 232, 233, 234, 235, 236, 237, 238, 239, 240, 241, 242, 243, 244, 245, 246, 247, 248, 249, 250, 251, 252, 253, 254, 255, 256, 257, 258, 259, 260, 261, 262, 263, 264, 265, 266, 267, 268, 269, 270, 271, 272, 273, 274, 275, 276, 277, 278, 279, 280, 281, 282, 283, 284, 285, 286, 287, 288, 289, 290, 291, 292, 293, 294, 295, 296, 297, 298, 299, 300, 301, 302, 303, 304, 305, 306, 307, 308, 309, 310, 311, 312, 313, 314, 315, 316, 317, 318, 319, 320, 321, 322, 323, 324, 325, 326, 327, 328, 329, 330, 331, 332, 333, 334, 335, 336, 337, 338, 339, 340, 341, 342, 343, 344, 345, 346, 347, 348, 349, 350, 351, 352, 353, 354, 355, 356, 357, 358, 359, 360, 361, 362, 363, 364, 365, 366, 367, 368, 369, 370, 371, 372, 373, 374, 375, 376, 377, 378, 379, 380, 381, 382, 383, 384, 385, 386, 387, 388, 389, 390, 391, 392, 393, 394, 395, 396, 397, 398, 399, 400, 401, 402, 403, 404, 405, 406, 407, 408, 409, 410, 411, 412, 413, 414, 415, 416, 417, 418, 419, 420, 421, 422, 423, 424, 425, 426, 427, 428, 429, 430, 431, 432, 433, 434, 435, 436, 437, 438, 439, 440, 441, 442, 443, 444, 445, 446, 447, 448, 449, 450, 451, 452, 453, 454, 455, 456, 457, 458, 459, 460, 461, 462, 463, 464, 465, 466, 467, 468, 469, 470, 471, 472, 473, 474, 475, 476, 477, 478, 479, 480, 481, 482, 483, 484, 485, 486, 487, 488, 489, 490, 491, 492, 493, 494, 495, 496, 497, 498, 499, 500, 501, 502, 503, 504, 505, 506, 507, 508, 509, 510, 511, 512, 513, 514, 515, 516, 517, 518, 519, 520, 521, 522, 523, 524, 525, 526, 527, 528, 529, 530, 531, 532, 533, 534, 535, 536, 537, 538, 539, 540, 541, 542, 543, 544, 545, 546, 547, 548, 549, 550, 551, 552, 553, 554, 555, 556, 557, 558, 559, 560, 561, 562, 563, 564, 565, 566, 567, 568, 569, 570, 571, 572, 573, 574, 575, 576, 577, 578, 579, 580, 581, 582, 583, 584, 585, 586, 587, 588, 589, 590, 591, 592, 593, 594, 595, 596, 597, 598, 599, 600, 601, 602, 603, 604, 605, 606, 607, 608, 609, 610, 611, 612, 613, 614, 615, 616, 617, 618, 619, 620, 621, 622, 623, 624, 625, 626, 627, 628, 629, 630, 631, 632, 633, 634, 635, 636, 637, 638, 639, 640, 641, 642, 643, 644, 645, 646, 647, 648, 649, 650, 651, 652, 653, 654, 655, 656, 657, 658, 659, 660, 661, 662, 663, 664, 665, 666, 667, 668, 669, 670, 671, 672, 673, 674, 675, 676, 677, 678, 679, 680, 681, 682, 683, 684, 685, 686, 687, 688, 689, 690, 691, 692, 693, 694, 695, 696, 697, 698, 699, 700, 701, 702, 703, 704, 705, 706, 707, 708, 709, 710, 711, 712, 713, 714, 715, 716, 717, 718, 719, 720, 721, 722, 723, 724, 725, 726, 727, 728, 729, 730, 731, 732, 733, 734, 735, 736, 737, 738, 739, 740, 741, 742, 743, 744, 745, 746, 747, 748, 749, 750, 751, 752, 753, 754, 755, 756, 757, 758, 759, 760, 761, 762, 763, 764, 765, 766, 767, 768, 769, 770, 771, 772, 773, 774, 775, 776, 777, 778, 779, 780, 781, 782, 783, 784, 785, 786, 787, 788, 789, 790, 791, 792, 793, 794, 795, 796, 797, 798, 799, 800, 801, 802, 803, 804, 805, 806, 807, 808, 809, 810, 811, 812, 813, 814, 815, 816, 817, 818, 819, 820, 821, 822, 823, 824, 825, 826, 827, 828, 829, 830, 831, 832, 833, 834, 835, 836, 837, 838, 839, 840, 841, 842, 843, 844, 845, 846, 847, 848, 849, 850, 851, 852, 853, 854, 855, 856, 857, 858, 859, 860, 861, 862, 863, 864, 865, 866, 867, 868, 869, 870, 871, 872, 873, 874, 875, 876, 877, 878, 879, 880, 881, 882, 883, 884, 885, 886, 887, 888, 889, 890, 891, 892, 893, 894, 895, 896, 897, 898, 899, 900, 901, 902, 903, 904, 905, 906, 907, 908, 909, 910, 911, 912, 913, 914, 915, 916, 917, 918, 919, 920, 921, 922, 923, 924, 925, 926, 927, 928, 929, 930, 931, 932, 933, 934, 935, 936, 937, 938, 939, 940, 941, 942, 943, 944, 945, 946, 947, 948, 949, 950, 951, 952, 953, 954, 955, 956, 957, 958, 959, 960, 961, 962, 963, 964, 965, 966, 967, 968, 969, 970, 971, 972, 973, 974, 975, 976, 977, 978, 979, 980, 981, 982, 983, 984, 985, 986, 987, 988, 989, 990, 991, 992, 993, 994, 995, 996, 997, 998, 999, 1000.

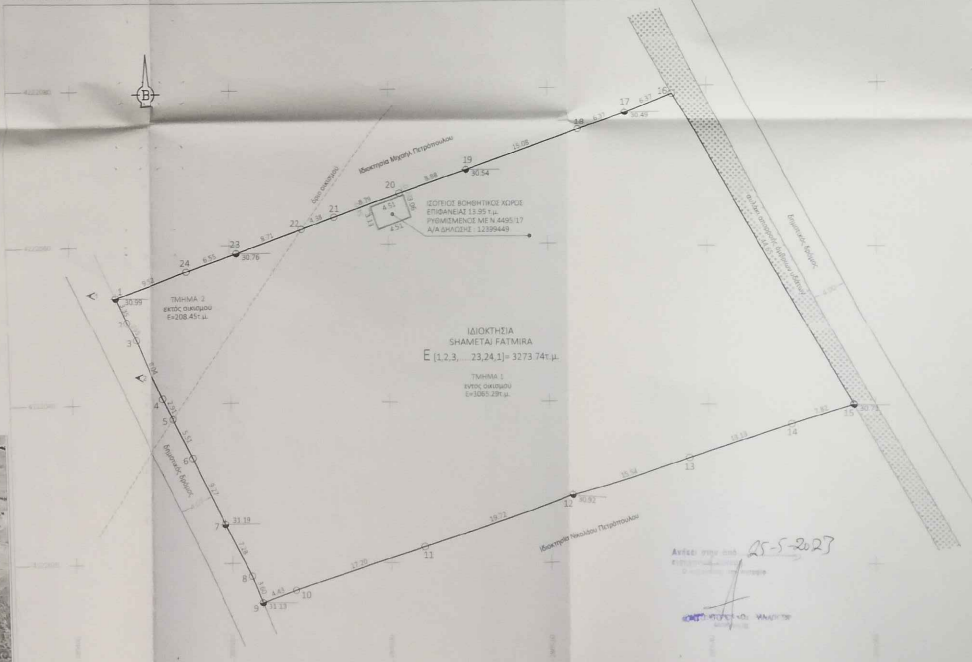
Α/Α	Κ	Αριθμός (α)	Αριθμός (β)
1	200401004	412201318	13.70.32
2	200401011	412201341	13.70.48
3	200401020	412201360	13.71.04
4	200401030	412201380	13.71.20
5	200401040	412201400	13.71.36
6	200401050	412201420	13.71.52
7	200401060	412201440	13.72.08
8	200401070	412201460	13.72.24
9	200401080	412201480	13.72.40
10	200401090	412201500	13.72.56
11	200401100	412201520	13.73.12
12	200401110	412201540	13.73.28
13	200401120	412201560	13.73.44
14	200401130	412201580	13.74.00
15	200401140	412201600	13.74.16
16	200401150	412201620	13.74.32
17	200401160	412201640	13.74.48
18	200401170	412201660	13.75.04
19	200401180	412201680	13.75.20
20	200401190	412201700	13.75.36
21	200401200	412201720	13.75.52
22	200401210	412201740	13.76.08
23	200401220	412201760	13.76.24
24	200401230	412201780	13.76.40
25	200401240	412201800	13.76.56
26	200401250	412201820	13.77.12
27	200401260	412201840	13.77.28
28	200401270	412201860	13.77.44
29	200401280	412201880	13.78.00
30	200401290	412201900	13.78.16
31	200401300	412201920	13.78.32
32	200401310	412201940	13.78.48
33	200401320	412201960	13.79.04
34	200401330	412201980	13.79.20
35	200401340	412202000	13.79.36
36	200401350	412202020	13.79.52
37	200401360	412202040	14.00.08
38	200401370	412202060	14.00.24
39	200401380	412202080	14.00.40
40	200401390	412202100	14.00.56
41	200401400	412202120	14.01.12
42	200401410	412202140	14.01.28
43	200401420	412202160	14.01.44
44	200401430	412202180	14.02.00
45	200401440	412202200	14.02.16
46	200401450	412202220	14.02.32
47	200401460	412202240	14.02.48
48	200401470	412202260	14.03.04
49	200401480	412202280	14.03.20
50	200401490	412202300	14.03.36
51	200401500	412202320	14.03.52
52	200401510	412202340	14.04.08
53	200401520	412202360	14.04.24
54	200401530	412202380	14.04.40
55	200401540	412202400	14.04.56
56	200401550	412202420	14.05.12
57	200401560	412202440	14.05.28
58	200401570	412202460	14.05.44
59	200401580	412202480	14.06.00
60	200401590	412202500	14.06.16
61	200401600	412202520	14.06.32
62	200401610	412202540	14.06.48
63	200401620	412202560	14.07.04
64	200401630	412202580	14.07.20
65	200401640	412202600	14.07.36
66	200401650	412202620	14.07.52
67	200401660	412202640	14.08.08
68	200401670	412202660	14.08.24
69	200401680	412202680	14.08.40
70	200401690	412202700	14.08.56
71	200401700	412202720	14.09.12
72	200401710	412202740	14.09.28
73	200401720	412202760	14.09.44
74	200401730	412202780	14.09.60
75	200401740	412202800	14.10.16
76	200401750	412202820	14.10.32
77	200401760	412202840	14.10.48
78	200401770	412202860	14.11.04
79	200401780	412202880	14.11.20
80	200401790	412202900	14.11.36
81	200401800	412202920	14.11.52
82	200401810	412202940	14.12.08
83	200401820	412202960	14.12.24
84	200401830	412202980	14.12.40
85	200401840	412203000	14.12.56
86	200401850	412203020	15.01.12
87	200401860	412203040	15.01.28
88	200401870	412203060	15.01.44
89	200401880	412203080	15.01.60
90	200401890	412203100	15.01.76
91	200401900	412203120	15.01.92
92	200401910	412203140	15.02.08
93	200401920	412203160	15.02.24
94	200401930	412203180	15.02.40
95	200401940	412203200	15.02.56
96	200401950	412203220	15.03.12
97	200401960	412203240	15.03.28
98	200401970	412203260	15.03.44
99	200401980	412203280	15.03.60
100	200401990	412203300	15.03.76

ΤΟΠΟΓΡΑΦΙΑ
 Οικόπεδο 102
 Τοπική Ενότητα της Κορνησίας
 Επαρχία Μεθώνης
 Δήμος Κορώνης, Άρτας
 ΑΦ. ΑΝΩΣ 42.127 Φ.Ε.Α. 1336/02-9-87

ΟΡΟΣ ΔΟΜΗΣΗΣ ΑΠΟΤΥΠΩΣΗ
 ΚΑΝΟΝΑΣ
 α) εντός των ορίων του οικοπέδου, θεωρούνται όμοια τα ποσοστά με όμοια οικοπέδα κτισμένα γύρω.
 ΠΑΡΕΛΕΙΨΕΙΣ:
 Όλα τα κτίρια με όμοια οικοπέδα έχουν κτισθεί την 3.5.1985 (ημερομηνία δημοσίευσης του π.δ. 24.4.1985)



Υπεύθυνη Δήλωση του Ν. 631/77
 Η εκτιμήσιμη υποκατασκευαστική έκταση, Μικροκλίμα Βασιλείου, Εύβοιας π.ο.
 Το ανάσπαστο κτισμένο υπό τη σημερινή "1,2,3,4,5,6,7,8,9,10,11,12,13,14,15,16,17,18,19,20,21,22,23,24,1" ιδιοκτησίας της Σημετάι Φατμίρα, έχει έκταση 61223,74 τ.μ., όπου και βρίσκεται στην κοινή κτηματολόγιο της Δημοτικής Ενότητας Μεθώνης του Δήμου Κορώνης Άρτας.
 Το τμήμα 1 υπό τη σημερινή "1,2,3,4,5,6,7,8,9,10,11,12,13,14,15,16,17,18,19,20,21,22,23,1" που περιλαμβάνει 61208,29 τ.μ., και βρίσκεται ολόκληρο, 800 μέτρα από τη κεντρική του οδό "Γαβροβίτα" και είναι άρτια και ανασπαστικό.
 Το τμήμα 2 υπό τη σημερινή "1,2,3,4,5,22,23,24,1" έχει επιφάνεια 61208,45 τ.μ. και βρίσκεται στην κοινή κτηματολόγιο της Σημετάι Φατμίρα, όπου και κτίστηκε πριν ορίσει του κτηματολόγιου οικόπεδο "Γαβροβίτα", επίσης 200 μέτρα από την οδό "Γαβροβίτα" που και είναι άρτια και ανασπαστικό.
 Η Άρτα, Μάιος 2021
 Η ΣΗΜΕΤΑΙ ΦΑΤΜΙΡΑ



Σπανού Βάσια
 Πολιτικός Μηχανικός
 Μελέτη - Επίβλεψη - Κατασκευή

Οικόπεδο 13
 Κάτω Αχαΐα
 ΤΠΛ 2693027102
 6976630848

ΕΡΓΟΔΟΤΗΣ: ΣΗΜΕΤΑΙ ΦΑΤΜΙΡΑ

ΕΡΓΟ: ΤΟΠΟΓΡΑΦΙΚΗ ΑΠΟΤΥΠΩΣΗ

ΘΕΣΗ ΕΡΓΟΥ: Τ. Κ. ΚΑΡΑΪΚΩΝ - Δ.Ε. ΜΟΒΡΗΣ ΔΗΜΟΣ ΔΥΤΙΚΗΣ ΑΧΑΪΑΣ ΕΠΙΣΤΡΟΦΗ ΚΑΤΑ ΤΗΝ ΔΕΞΙΑ

Θέμα σχεδίου: ΤΟΠΟΓΡΑΦΙΚΟ ΔΙΑΓΡΑΜΜΑ ΚΩΔ. ΕΚΔΟΣΙΑΣΜΟΥ: Τ 1/250

ΠΕΡΙΟΔΟΣ ΕΚΠΟΝΗΣΗΣ ΜΕΛΕΤΗΣ: ΜΑΪΟΣ 2021

ΕΛΕΓΧΟΣ: Ο ΜΗΧΑΝΙΚΟΣ