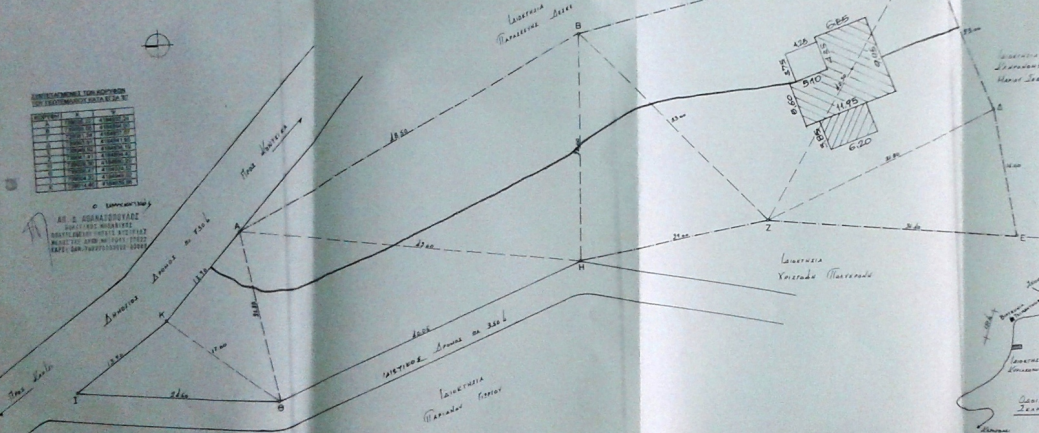


№	Α	Β	Γ	Δ	Ε	ΣΤ	Ζ	Η	Θ	ΚΑ	ΚΒ	ΚΓ	ΚΔ	ΚΕ	ΚΣ	ΚΖ	ΚΗ	ΚΘ	ΚΚΑ	ΚΚΒ	ΚΚΓ	ΚΚΔ	ΚΚΕ	ΚΚΣ	ΚΚΖ	ΚΚΗ	ΚΚΘ
1	100	100	100	100	100	100	100	100	100	100	100	100	100	100	100	100	100	100	100	100	100	100	100	100	100	100	100



**Εμβαδόντων Ορίων (Ακέραια)**

ΑΒ	1178.51
ΒΓ	1114.51
ΓΔ	218.51
ΔΕ	285.71
ΕΣΤ	3630.51
ΣΤΖ	625.51
ΖΗ	2628.51
ΗΘ	214.51
ΘΚ	281.51
ΚΑ	281.51

Το δεξιόν ορίον της Σελίδος  
 Πάνω - Δεξιάς με την Αριτή &  
 Οριζόντιον κατά περίετρον όφθαλμον  
 Ρηθός τε οριζών Αριτή εν οριζώντι ροή  
 18.78  
 Τα όρια εκάστην ως τού Λογιστή

**Όροι Στοιχείων**  
 Λατίν 30'  
 3.5 Ημ. οριζών εν Δεξιόν Σελίδ  
 Ημίστι 750'  
 Ημ. κείν 110.6

**Αριθμοί Στοιχείων 711/80**  
 5. Στοιχείων, Ημίστι Παντοφύλακος  
 Χύμας

ΕΠΙΣΤΗΜΟΝΙΚΟΝ ΚΑΙ ΔΙΔΑΚΤΙΚΟΝ ΚΕΝΤΡΟΝ ΤΗΣ ΕΡΜΟΥΣΤΕΙΑΣ ΚΑΙ ΤΗΣ ΓΕΩΜΕΤΡΙΑΣ

ΑΝ ΔΙΔΑΚΤΕΥΣΑΙ ΤΟΝ ΚΑΤΑΡΤΙΣΤΗΝ  
 ΟΝΤΙΣ ΕΙΝΑΙ ΕΠΙΣΤΗΜΟΝΙΚΟΝ ΚΑΙ ΔΙΔΑΚΤΙΚΟΝ ΚΕΝΤΡΟΝ ΤΗΣ ΕΡΜΟΥΣΤΕΙΑΣ ΚΑΙ ΤΗΣ ΓΕΩΜΕΤΡΙΑΣ  
 ΕΝΤΕΤΛΕΙΤΕ ΤΟΝ ΚΑΤΑΡΤΙΣΤΗΝ

ΕΠΙΣΤΗΜΟΝΙΚΟΝ ΚΑΙ ΔΙΔΑΚΤΙΚΟΝ ΚΕΝΤΡΟΝ ΤΗΣ ΕΡΜΟΥΣΤΕΙΑΣ ΚΑΙ ΤΗΣ ΓΕΩΜΕΤΡΙΑΣ

ΑΝ ΔΙΔΑΚΤΕΥΣΑΙ ΤΟΝ ΚΑΤΑΡΤΙΣΤΗΝ  
 ΟΝΤΙΣ ΕΙΝΑΙ ΕΠΙΣΤΗΜΟΝΙΚΟΝ ΚΑΙ ΔΙΔΑΚΤΙΚΟΝ ΚΕΝΤΡΟΝ ΤΗΣ ΕΡΜΟΥΣΤΕΙΑΣ ΚΑΙ ΤΗΣ ΓΕΩΜΕΤΡΙΑΣ  
 ΕΝΤΕΤΛΕΙΤΕ ΤΟΝ ΚΑΤΑΡΤΙΣΤΗΝ