

ΕΠΙΘΕΤΗ: ΑΝΔΡΕΑΣ ΚΩΣΤΟΠΟΥΛΟΣ
 ΕΠΩΝΥΜΟ: ΑΝΔΡΕΑΣ ΚΩΣΤΟΠΟΥΛΟΣ
 ΟΔΗΓΟΣ: Δ. ΧΑΪΛΟ
 ΜΕΛΗΤΗΣ: ΑΝΔΡΕΑΣ ΚΩΣΤΟΠΟΥΛΟΣ
 ΘΕΜΑ: ΟΔΟΝΟΜΙΚΟ
 ΕΞΕΛΙΧΤΟ: ΤΟΝΟΓΡΑΦΙΚΟ

ΚΑΙΜΑΚΕΣ: 1:500 κ 1:200
 ΧΡΟΝΟΣ ΜΕΛΗΤΗΣ: ΜΑΪΟΣ 1997
 ΓΕΟΓΡΗΤΗΣ: [Signature]

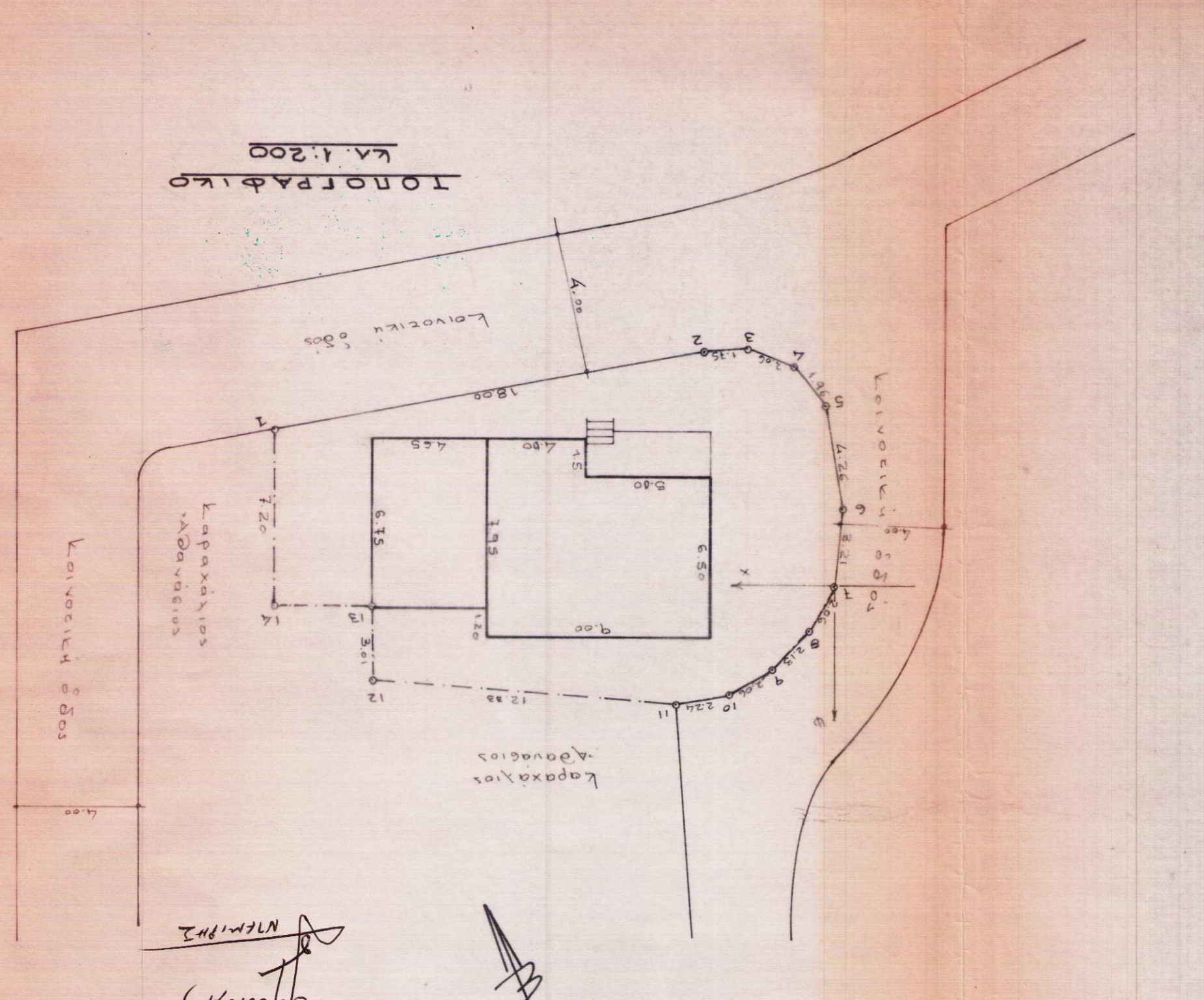
ΑΔΕΛΦΟΤΗΤΑ
 16-9-1997
 1997
 1997
 1997



ΟΔΟΝΟΜΙΚΟ
 ΚΑ. 1:5000

- ΥΠΟΜΗΜΑ**
- ΕΜΒΑΔΟΝ ΟΙΚΟΝΕΩΣ: $E(1,2, \dots, 14,1) = 26526 \text{ m}^2$
 - ΕΠΙΦΑΝΕΙΑ ΥΨΙΤΑΜΕΝΗ ΚΤΙΣΜΑΤΩΝ
 $E = (900 \times 95) + (465 \times 95) = 10293 \text{ m}^2$
 - ΟΡΟΙ ΔΟΜΗΣΕΩΣ (π.δ. 24.4.85 της 1815 μ.β. 3-5-85)
 α. Αρτοποιεία, 25 τ.ε.τι. η.ρ.ο. κ.δ. 3-5-85
 β. Καλύβη: 10%
 γ. Δουλειά: $(400 \times 15) + (1000 \times 80) + (65,25 \times 60) = 21415 \text{ m}^2$
 δ. Υπόλοιπο: $F_{50+675} (150)$
 ε. Ανοστήριος: $\Delta = 250$
 - ΔΙΑΦΕΣΙΣ ΙΑΚΟΡΤΗΤΩΝ
 ε. Υπολοιπών: 21415 μ.β. - 10293 μ.β. = 11122 μ.β.

κ	υ	κ	υ	κ	υ	κ	υ	κ	υ
1	22.80	8	1.00	8	1.00	14	22.80	0.90	0.90
2	5.30	9	2.40	9	2.40	13	18.90	0.90	0.90
3	3.55	10	4.20	10	4.20	12	18.10	3.90	3.90
4	1.60	11	5.40	11	5.40	11	5.40	4.80	4.80
5	0.40	12	18.10	12	18.10	12	18.10	3.90	3.90
6	-0.30	13	18.90	13	18.90	13	18.90	0.90	0.90
7	0.00	14	22.80	14	22.80	14	22.80	0.90	0.90



ΚΑΡΑΧΑΛΙΟΣ ΑΒΑΓΑΓΙΟΣ
 11997
 11997
 11997

ΤΟΝΟΓΡΑΦΙΚΟ
 ΚΑ. 1:200