

ΚΑΡΤΑ ΧΑΡΤΗΣ
 Ημερομηνία: 14/6/2007
 ΚΑΡΤΙΣΤΟΥ Ζαχάρω
 ΔΑΣΟΠΟΝΟΣ

ΤΟΠΟΓΡΑΦΙΚΟ ΕΛΛΟΙΚΤΗΜΑ ΚΑ. 1:500
ΙΔΙΟΚΤΗΣΙΑΣ ΙΩΑΝΝΟΥ ΣΑΧΟΥ
ΑΓΡ. ΠΕΡΙΦ. ΜΑΝΤΑΜΑΔΟΥ - "Γούλινα"

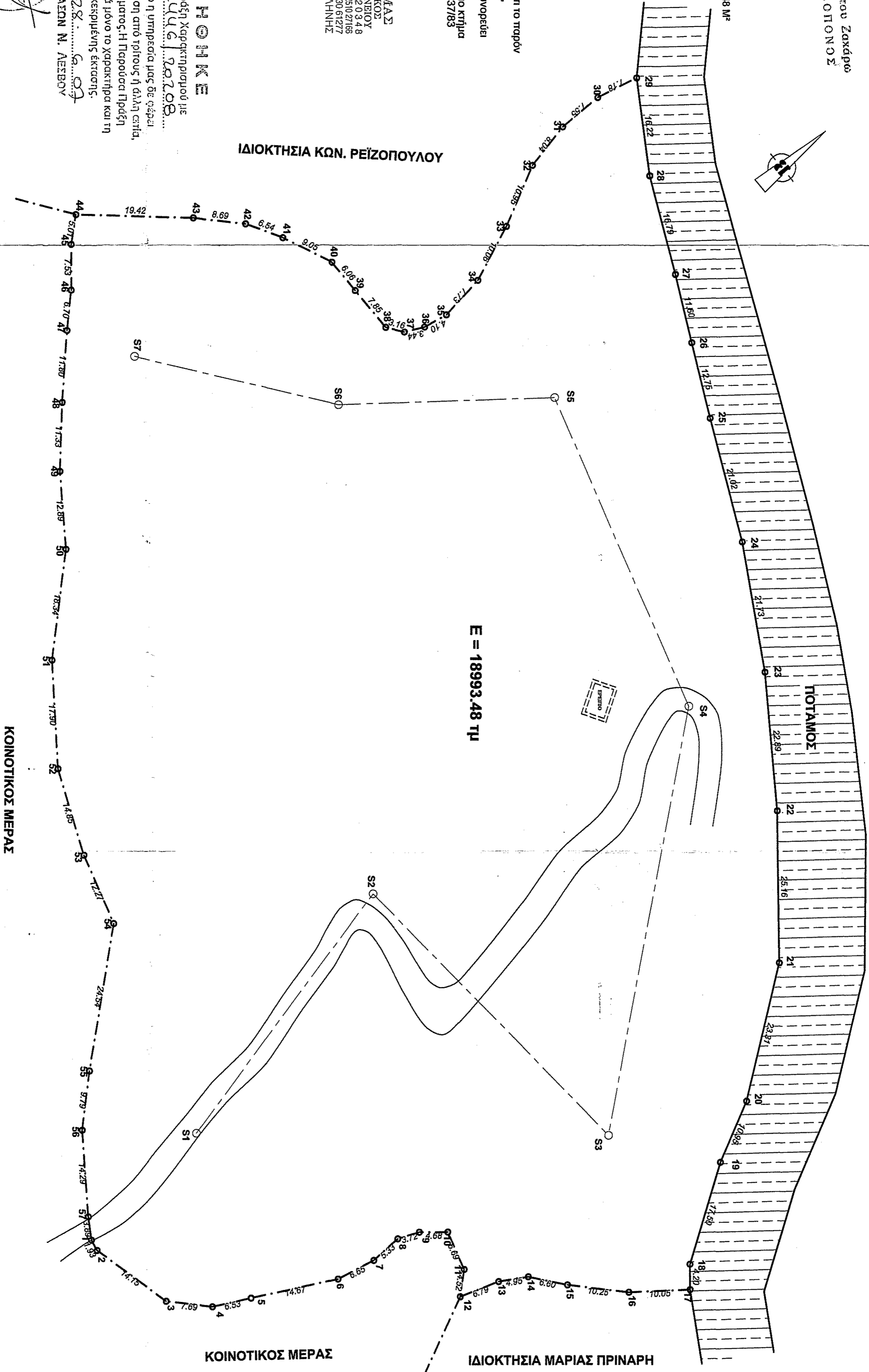
ΕΜΒΑΔΟΝ ΕΛΛΟΙΚΤΗΜΑΤΟΣ (1,2,3.....): 55.56,57,1) = 18993,48 Μ²

ΟΡΟΙ ΔΟΜΗΣΗΣ
 ΠΑ 24-31/5-85 (ΦΕΚ 270 Δ) & Ν 3212/24-31.12.2003 (ΦΕΚ 308 Α)
 ΑΡΤΙΟΤΗΤΑ: ΕΜΒΑΔΟΝ=4000 Μ² ΠΡΟΣΩΠΟ =25,00 Μ.
 ΠΑΡΕΚΚΛΙΣΗ: ΕΜΒΑΔΟΝ 4000 Μ² (προϋποτιθέμενη της 31-12-03)
 ΚΑΛΥΨΗ: 10% (με ειδικές εξαιρέσεις)
 Ύψ. ΔΟΜΗΣΗΣ: 0,20 (με ειδικές εξαιρέσεις)
 (Μέγιστη επιφάνεια οροφών για κατοικία: Ε=200 Μ²)
 ΟΡΟΦΟΙ: 2
 ΜΕΤΙΣΤΟ ΎψΟΣ: 7,50 Μ.
 ΑΠΟΣΤΑΣΕΙΣ ΑΠΟ ΟΡΙΑ: Δ=15,00 Μ

ΥΠΕΥΘΥΝΗ ΔΙΑΔΟΣΗ Ν. 6531/77

Ο υπογράφων Π.δ. Μηχ. Β. ΤΕΝΤΟΜΑΣ, θηράνων υπεύθυνα ότι το παρόν σχεδιαγράμμο αφορά εδαφικό κτήμα ιδιοκτησίας Ιωάννου Σαχού, στη θέση "Γούλινα" της αγροτικής περιοχής Μανταμάδου. Έχει επιφάνεια 18993,48 τμ., είναι όριο και οικοδομήσιμο και ανανεώνει ως επιφάνεια στο παρόν. Δεν βρίσκεται μέσα σε ρέμα, αυλά, παραλία, βόσκοπο, δημόσιο κτήμα ή ορχηστρικό χώρο και δεν υπάγεται στις διατάξεις του Ν. 1337/83 περί εισφορές σε γη και χρήση.

ΜΥΤΙΛΗΝΗ 7-6-2007
Ο ΜΗΧΑΝΙΚΟΣ
 ΒΑΣΙΛΕΥΣ ΒΑΣΙΛΕΥΣ
 ΔΙΠΛΩΜΑΤΟΛΗΤΗΣ ΔΑΚΤΥΛΟΓΡΑΦΟΥ
 ΕΘΝΙΚΟΥ ΚΑΡΤΟΓΡΑΦΙΚΟΥ ΠΟΛΥΤΕΧΝΕΙΟΥ
 ΜΕΛΟΣ ΤΗΣ ΕΠΙΤΡΟΠΗΣ ΜΕΤΡΩΝ 2109/48
 ΚΕΝΤΡΙΚΟ, ΛΕΩΝΕΙΟΥ ΜΥΤΙΛΗΝΗΣ 2251027185
 ΥΠΟΚΑΤΑΣΤΗΜΑ: ΜΕΝΕΜΑΝΩΝ ΜΥΤΙΛΗΝΗΣ
 ΑΦΜ 0142959380



ΣΕΡΠΗΘΙΚΕ
 και ανήκει στην Γράφη Χαρακτηρισμού με αρ. πρωτ.: 2461/20208.
 Για τη χρήση ακινήτου η υπηρεσία μας δε φέρει καμία ευθύνη για ενκλίση από τρίτους ή άλλη κατά εμπειρογματού δικαίωματος. Η Παρούσα Γράφη Χαρακτηρισμού αφορά μόνο το χαρακτηρισμό και τη μορφή της συγκεκριμένης έκτασης.

Μυτιλήνη, 28.6.07
 Ο ΔΑΣΟΝ. ΔΑΣΟΝ Ν. ΔΕΣΦΟΥ
 ΔΑΣΟΛΟΓΟΣ

ΚΑΤ.	ΧΡ.	ΣΥΝΤΗΡ.	ΜΕΤΡ.
1	705178,21	435122,71	2
2	705178,21	435122,71	2
3	705178,21	435122,71	2
4	705178,21	435122,71	2
5	705178,21	435122,71	2
6	705178,21	435122,71	2
7	705178,21	435122,71	2
8	705178,21	435122,71	2
9	705178,21	435122,71	2
10	705178,21	435122,71	2
11	705178,21	435122,71	2
12	705178,21	435122,71	2
13	705178,21	435122,71	2
14	705178,21	435122,71	2
15	705178,21	435122,71	2
16	705178,21	435122,71	2
17	705178,21	435122,71	2
18	705178,21	435122,71	2
19	705178,21	435122,71	2
20	705178,21	435122,71	2
21	705178,21	435122,71	2
22	705178,21	435122,71	2
23	705178,21	435122,71	2
24	705178,21	435122,71	2
25	705178,21	435122,71	2
26	705178,21	435122,71	2
27	705178,21	435122,71	2
28	705178,21	435122,71	2
29	705178,21	435122,71	2
30	705178,21	435122,71	2
31	705178,21	435122,71	2
32	705178,21	435122,71	2
33	705178,21	435122,71	2
34	705178,21	435122,71	2
35	705178,21	435122,71	2
36	705178,21	435122,71	2
37	705178,21	435122,71	2
38	705178,21	435122,71	2
39	705178,21	435122,71	2
40	705178,21	435122,71	2
41	705178,21	435122,71	2
42	705178,21	435122,71	2
43	705178,21	435122,71	2
44	705178,21	435122,71	2
45	705178,21	435122,71	2
46	705178,21	435122,71	2
47	705178,21	435122,71	2
48	705178,21	435122,71	2
49	705178,21	435122,71	2
50	705178,21	435122,71	2
51	705178,21	435122,71	2
52	705178,21	435122,71	2
53	705178,21	435122,71	2
54	705178,21	435122,71	2
55	705178,21	435122,71	2
56	705178,21	435122,71	2
57	705178,21	435122,71	2