

ΣΤΗΛΗ	ΕΠΙΦΑΝΕΙΑ	ΕΚΤΑΣΗ (Μ <sup>2</sup> )
1	4372900	4372900
2	4372900	4372900
3	4372900	4372900
4	4372900	4372900
5	4372900	4372900
6	4372900	4372900
7	4372900	4372900
8	4372900	4372900
9	4372900	4372900
10	4372900	4372900
11	4372900	4372900
12	4372900	4372900
13	4372900	4372900
14	4372900	4372900
15	4372900	4372900
16	4372900	4372900
17	4372900	4372900
18	4372900	4372900
19	4372900	4372900
20	4372900	4372900
21	4372900	4372900
22	4372900	4372900
23	4372900	4372900
24	4372900	4372900
25	4372900	4372900
26	4372900	4372900
27	4372900	4372900
28	4372900	4372900
29	4372900	4372900
30	4372900	4372900
31	4372900	4372900
32	4372900	4372900
33	4372900	4372900
34	4372900	4372900
35	4372900	4372900
36	4372900	4372900
37	4372900	4372900
38	4372900	4372900
39	4372900	4372900
40	4372900	4372900
41	4372900	4372900
42	4372900	4372900
43	4372900	4372900
44	4372900	4372900
45	4372900	4372900
46	4372900	4372900
47	4372900	4372900
48	4372900	4372900
49	4372900	4372900
50	4372900	4372900
51	4372900	4372900
52	4372900	4372900
53	4372900	4372900
54	4372900	4372900
55	4372900	4372900
56	4372900	4372900
57	4372900	4372900
58	4372900	4372900
59	4372900	4372900
60	4372900	4372900
61	4372900	4372900
62	4372900	4372900
63	4372900	4372900
64	4372900	4372900
65	4372900	4372900
66	4372900	4372900
67	4372900	4372900
68	4372900	4372900
69	4372900	4372900
70	4372900	4372900
71	4372900	4372900
72	4372900	4372900
73	4372900	4372900
74	4372900	4372900
75	4372900	4372900
76	4372900	4372900
77	4372900	4372900
78	4372900	4372900
79	4372900	4372900
80	4372900	4372900
81	4372900	4372900
82	4372900	4372900
83	4372900	4372900
84	4372900	4372900
85	4372900	4372900
86	4372900	4372900
87	4372900	4372900
88	4372900	4372900
89	4372900	4372900
90	4372900	4372900
91	4372900	4372900
92	4372900	4372900
93	4372900	4372900
94	4372900	4372900
95	4372900	4372900
96	4372900	4372900
97	4372900	4372900
98	4372900	4372900
99	4372900	4372900
100	4372900	4372900

ΕΠΙΦΑΝΕΙΑ	ΕΚΤΑΣΗ (Μ <sup>2</sup> )
ΕΠΙΦΑΝΕΙΑ Α	10.014,16
ΕΠΙΦΑΝΕΙΑ Β	7.600,00
ΕΠΙΦΑΝΕΙΑ Γ	26,00
ΕΠΙΦΑΝΕΙΑ Δ	280,00
ΕΠΙΦΑΝΕΙΑ Ε	8,00
ΕΠΙΦΑΝΕΙΑ ΣΤ	280,00
ΕΠΙΦΑΝΕΙΑ Ζ	8,00
ΕΠΙΦΑΝΕΙΑ Η	1.500,00

ΕΠΙΦΑΝΕΙΑ	ΕΚΤΑΣΗ (Μ <sup>2</sup> )
ΕΠΙΦΑΝΕΙΑ Α	10.014,16
ΕΠΙΦΑΝΕΙΑ Β	7.600,00
ΕΠΙΦΑΝΕΙΑ Γ	26,00
ΕΠΙΦΑΝΕΙΑ Δ	280,00
ΕΠΙΦΑΝΕΙΑ Ε	8,00
ΕΠΙΦΑΝΕΙΑ ΣΤ	280,00
ΕΠΙΦΑΝΕΙΑ Ζ	8,00
ΕΠΙΦΑΝΕΙΑ Η	1.500,00

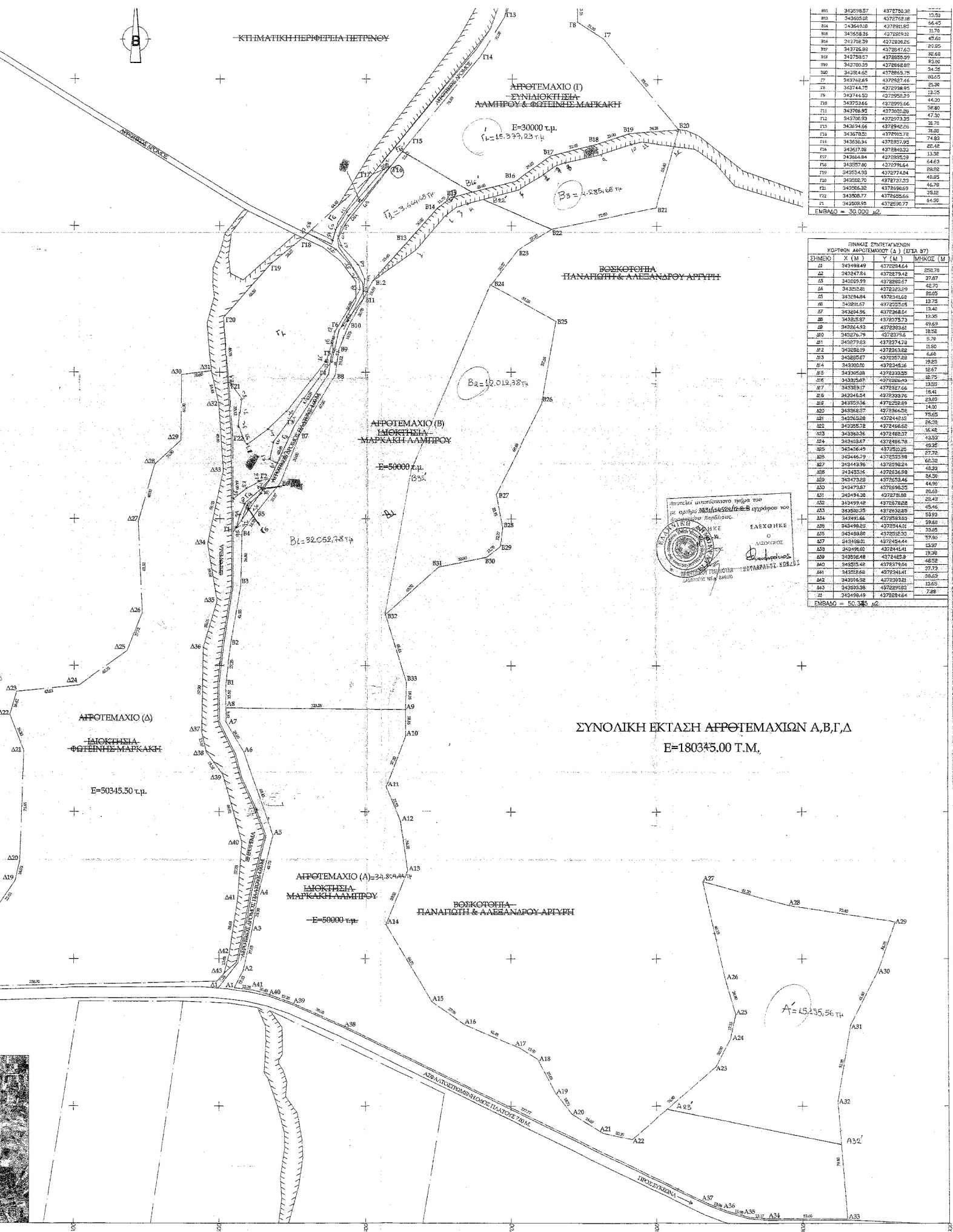
ΕΠΙΦΑΝΕΙΑ	ΕΚΤΑΣΗ (Μ <sup>2</sup> )
ΕΠΙΦΑΝΕΙΑ Α	10.014,16
ΕΠΙΦΑΝΕΙΑ Β	7.600,00
ΕΠΙΦΑΝΕΙΑ Γ	26,00
ΕΠΙΦΑΝΕΙΑ Δ	280,00
ΕΠΙΦΑΝΕΙΑ Ε	8,00
ΕΠΙΦΑΝΕΙΑ ΣΤ	280,00
ΕΠΙΦΑΝΕΙΑ Ζ	8,00
ΕΠΙΦΑΝΕΙΑ Η	1.500,00

Καρίνα 10-10-2014  
 ΣΥΝΤΑΚΤΗΣ  
 ΓΙΑΝΝΟΣ ΔΕΛΠΟΥΝΑΣ  
 ΔΙΠΛΩΜΑΤΙΣΤΗΣ

ΕΠΙΧΕΙΡΗΣΙΑΚΗ  
 ΔΙΑΧΕΙΡΙΣΗ  
 ΚΑΡΑΓΙΑΝΝΙΔΗΣ & ΣΥΝΕΡΓΑΤΕΣ

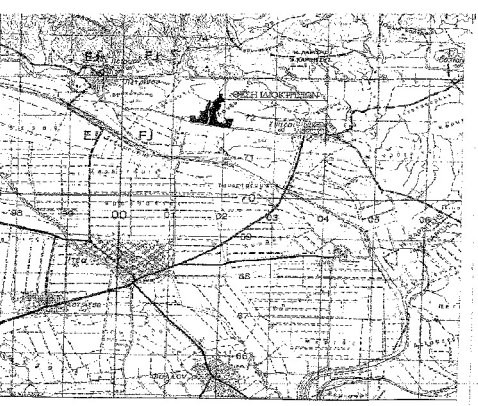
ΕΠΙΧΕΙΡΗΣΙΑΚΗ  
 ΔΙΑΧΕΙΡΙΣΗ  
 ΚΑΡΑΓΙΑΝΝΙΔΗΣ & ΣΥΝΕΡΓΑΤΕΣ

ΕΠΙΧΕΙΡΗΣΙΑΚΗ  
 ΔΙΑΧΕΙΡΙΣΗ  
 ΚΑΡΑΓΙΑΝΝΙΔΗΣ & ΣΥΝΕΡΓΑΤΕΣ



ΣΤΗΛΗ	ΕΠΙΦΑΝΕΙΑ	ΕΚΤΑΣΗ (Μ <sup>2</sup> )
1	4372900	4372900
2	4372900	4372900
3	4372900	4372900
4	4372900	4372900
5	4372900	4372900
6	4372900	4372900
7	4372900	4372900
8	4372900	4372900
9	4372900	4372900
10	4372900	4372900
11	4372900	4372900
12	4372900	4372900
13	4372900	4372900
14	4372900	4372900
15	4372900	4372900
16	4372900	4372900
17	4372900	4372900
18	4372900	4372900
19	4372900	4372900
20	4372900	4372900
21	4372900	4372900
22	4372900	4372900
23	4372900	4372900
24	4372900	4372900
25	4372900	4372900
26	4372900	4372900
27	4372900	4372900
28	4372900	4372900
29	4372900	4372900
30	4372900	4372900
31	4372900	4372900
32	4372900	4372900
33	4372900	4372900
34	4372900	4372900
35	4372900	4372900
36	4372900	4372900
37	4372900	4372900
38	4372900	4372900
39	4372900	4372900
40	4372900	4372900
41	4372900	4372900
42	4372900	4372900
43	4372900	4372900
44	4372900	4372900
45	4372900	4372900
46	4372900	4372900
47	4372900	4372900
48	4372900	4372900
49	4372900	4372900
50	4372900	4372900
51	4372900	4372900
52	4372900	4372900
53	4372900	4372900
54	4372900	4372900
55	4372900	4372900
56	4372900	4372900
57	4372900	4372900
58	4372900	4372900
59	4372900	4372900
60	4372900	4372900
61	4372900	4372900
62	4372900	4372900
63	4372900	4372900
64	4372900	4372900
65	4372900	4372900
66	4372900	4372900
67	4372900	4372900
68	4372900	4372900
69	4372900	4372900
70	4372900	4372900
71	4372900	4372900
72	4372900	4372900
73	4372900	4372900
74	4372900	4372900
75	4372900	4372900
76	4372900	4372900
77	4372900	4372900
78	4372900	4372900
79	4372900	4372900
80	4372900	4372900
81	4372900	4372900
82	4372900	4372900
83	4372900	4372900
84	4372900	4372900
85	4372900	4372900
86	4372900	4372900
87	4372900	4372900
88	4372900	4372900
89	4372900	4372900
90	4372900	4372900
91	4372900	4372900
92	4372900	4372900
93	4372900	4372900
94	4372900	4372900
95	4372900	4372900
96	4372900	4372900
97	4372900	4372900
98	4372900	4372900
99	4372900	4372900
100	4372900	4372900

ΕΠΙΦΑΝΕΙΑ	ΕΚΤΑΣΗ (Μ <sup>2</sup> )
ΕΠΙΦΑΝΕΙΑ Α	10.014,16
ΕΠΙΦΑΝΕΙΑ Β	7.600,00
ΕΠΙΦΑΝΕΙΑ Γ	26,00
ΕΠΙΦΑΝΕΙΑ Δ	280,00
ΕΠΙΦΑΝΕΙΑ Ε	8,00
ΕΠΙΦΑΝΕΙΑ ΣΤ	280,00
ΕΠΙΦΑΝΕΙΑ Ζ	8,00
ΕΠΙΦΑΝΕΙΑ Η	1.500,00



ΕΠΙΦΑΝΕΙΑ	ΕΚΤΑΣΗ (Μ <sup>2</sup> )
ΕΠΙΦΑΝΕΙΑ Α	10.014,16
ΕΠΙΦΑΝΕΙΑ Β	7.600,00
ΕΠΙΦΑΝΕΙΑ Γ	26,00
ΕΠΙΦΑΝΕΙΑ Δ	280,00
ΕΠΙΦΑΝΕΙΑ Ε	8,00
ΕΠΙΦΑΝΕΙΑ ΣΤ	280,00
ΕΠΙΦΑΝΕΙΑ Ζ	8,00
ΕΠΙΦΑΝΕΙΑ Η	1.500,00

ΑΝΑΦΟΡΑ ΤΟΥ ΝΟΜΟΥ 681/77  
 Ο κτήτης καταχωρημένος Γιώργος Χ. Καραφέρης τελεσίδικα μελετώντας Ε.Μ.Π. δηλώνει να διαθέσει τα παραπάνω οικόπεδα σε αυτό το τελεσίδικα μελετημένο χωροταξικό σχέδιο του οικισμού Σουλίου των Δ. Πελοποννήσου και ότι είναι έτοιμος να υπογράψει προς την αρμόδια αρχή το απαιτούμενο από τον Ν. 681/77 έγγραφο με το οποίο θα καταχωρηθεί ο οικισμός.  
 ΣΥΝΟΛΙΚΗ ΕΚΤΑΣΗ ΑΡΦΩΤΕΜΑΧΙΩΝ: Ε=180345,00 Τ.Μ.

ΚΑΡΑΓΙΑΝΝΙΔΗΣ & ΣΥΝΕΡΓΑΤΕΣ  
 Ο ΔΙΑΧΕΙΡΙΣΤΗΣ

ΓΙΩΡΓΟΣ Χ. ΚΑΡΑΦΕΡΗΣ  
 ΔΙΠΛΩΜΑΤΙΣΤΗΣ  
 Α.Μ. 1115/1972  
 Α.Ο.Μ. 1115/1972  
 Α.Ο.Μ. 1115/1972

ΑΝΑΦΟΡΑ ΤΟΥ ΝΟΜΟΥ 681/77  
 Ο καταχωρημένος Γιώργος Χ. Καραφέρης τελεσίδικα μελετώντας Ε.Μ.Π. δηλώνει να διαθέσει τα παραπάνω οικόπεδα σε αυτό το τελεσίδικα μελετημένο χωροταξικό σχέδιο του οικισμού Σουλίου των Δ. Πελοποννήσου και ότι είναι έτοιμος να υπογράψει προς την αρμόδια αρχή το απαιτούμενο από τον Ν. 681/77 έγγραφο με το οποίο θα καταχωρηθεί ο οικισμός.  
 ΣΥΝΟΛΙΚΗ ΕΚΤΑΣΗ ΑΡΦΩΤΕΜΑΧΙΩΝ: Ε=180345,00 Τ.Μ.

**ΤΕΧΝΙΚΟ ΓΡΑΦΕΙΟ**  
**Γιώργος Χ. Καραφέρης**  
 ΑΓΡ. ΤΟΠΟΓΡΑΦΟΣ ΜΗΧΑΝΙΚΟΣ Ε.Μ.Π.

ΕΡΓΟ:  
 ΑΠΟΤΥΠΩΣΗ ΑΡΦΩΤΕΜΑΧΙΩΝ  
 ΠΡΑΞΗ ΑΠΟΧΑΡΑΚΤΗΡΙΣΜΟΥ

ΕΡΓΟΔΟΤΗΣ:  
 ΜΑΡΚΑΚΗΣ ΛΑΜΠΡΟΣ

ΘΕΣΗ ΙΔΙΟΚΤΗΣΙΑΣ:  
 Δ.Δ. ΣΥΚΕΩΝ Δ.ΦΥΛΛΟΥ Ν. ΚΑΡΑΓΙΑΝΝΙΔΗΣ

ΚΑΙΜΑΚΕΣ: 1/1.000 & 1/50.000 ΚΑΡΑΓΙΑΝΝΙΔΗΣ & ΣΥΝΕΡΓΑΤΕΣ 2015

ΘΕΜΑ ΣΧΕΔΙΟΥ:  
 ΤΟΠΟΓΡΑΦΙΚΟ ΔΙΑΓΡΑΜΜΑ

ΑΡ. ΣΧΕΔΙΟΥ:  
**T1**

ΣΦΡΑΓΙΔΑ - ΥΠΟΓΡΑΦΗ:  
 ΓΙΩΡΓΟΣ Χ. ΚΑΡΑΦΕΡΗΣ  
 ΔΙΠΛΩΜΑΤΙΣΤΗΣ  
 Α.Μ. 1115/1972  
 Α.Ο.Μ. 1115/1972

ΕΛΕΓΧΟΣ:  
 ΚΑΡΑΓΙΑΝΝΙΔΗΣ & ΣΥΝΕΡΓΑΤΕΣ