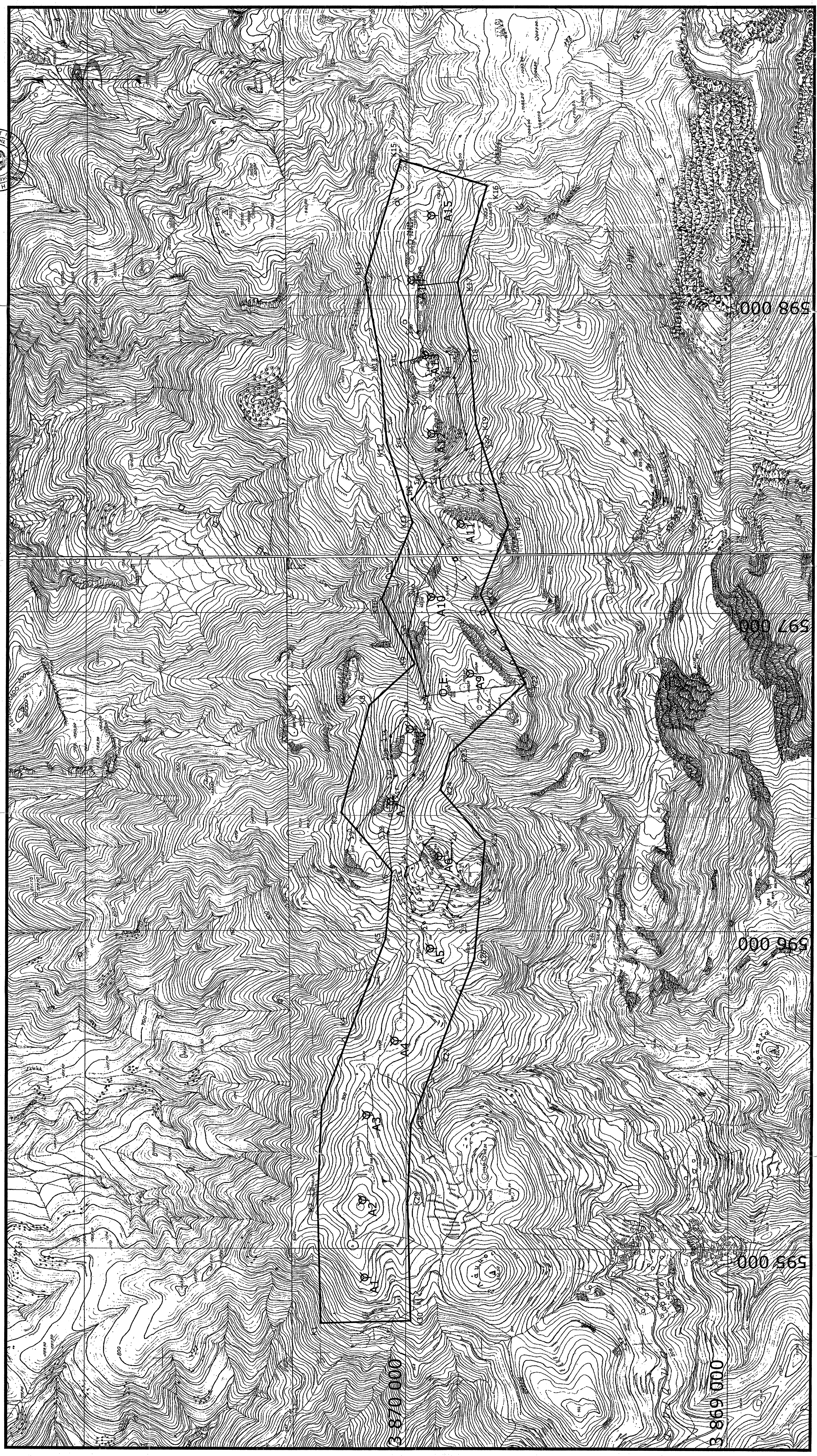
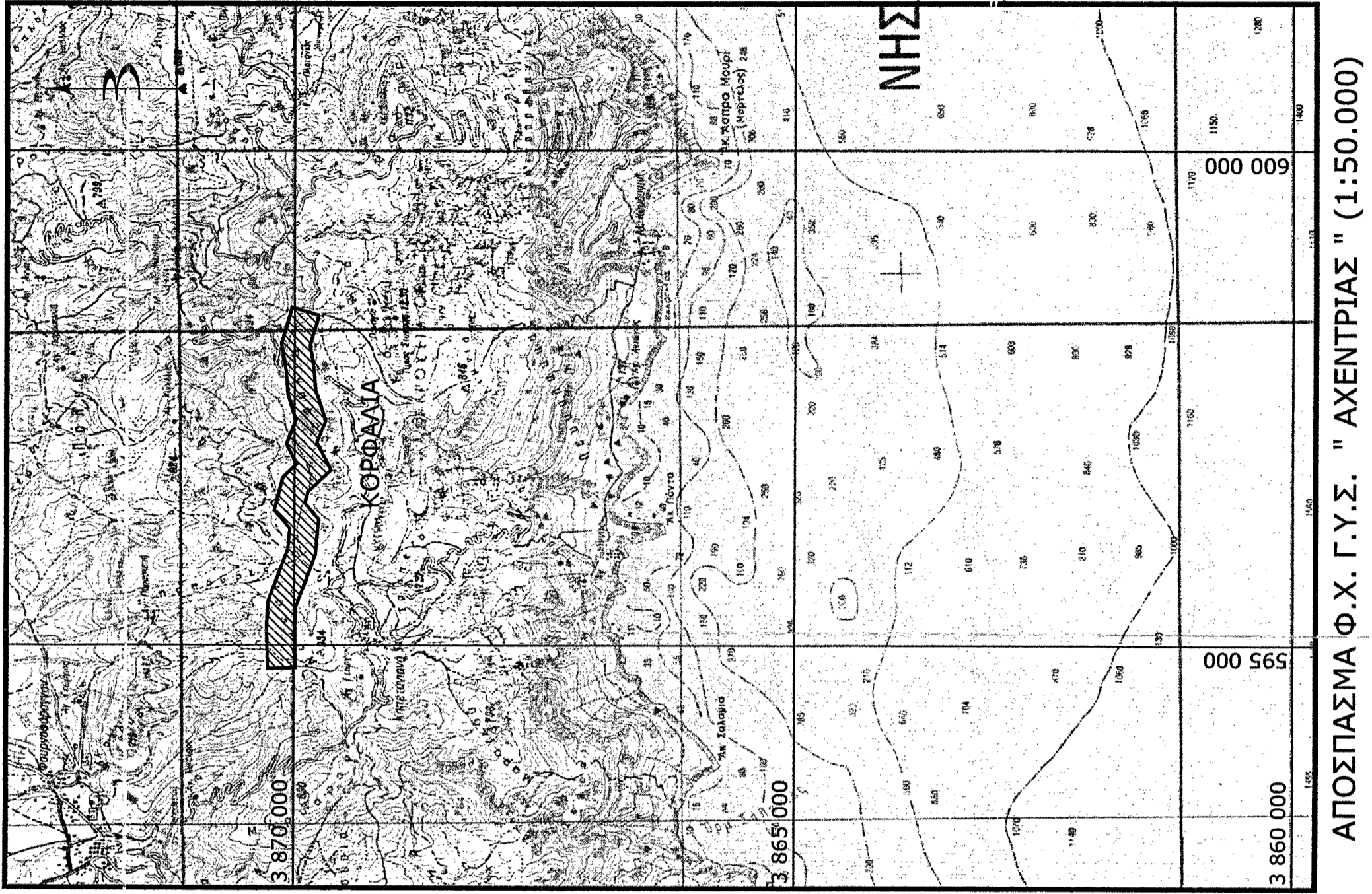


Χ1: 41.0862,29 τ.μ.  
Χ2: 32.4120,9 τ.μ.  
Χ3: Επίπεδο 249.449,59 τ.μ.

21	X=409000.000	Y=38874.000
22	X=409000.000	Y=38874.000
23	X=409000.000	Y=38874.000
24	X=409000.000	Y=38874.000
25	X=409000.000	Y=38874.000
26	X=409000.000	Y=38874.000
27	X=409000.000	Y=38874.000
28	X=409000.000	Y=38874.000
29	X=409000.000	Y=38874.000
30	X=409000.000	Y=38874.000
31	X=409000.000	Y=38874.000
32	X=409000.000	Y=38874.000
33	X=409000.000	Y=38874.000
34	X=409000.000	Y=38874.000
35	X=409000.000	Y=38874.000
36	X=409000.000	Y=38874.000
37	X=409000.000	Y=38874.000
38	X=409000.000	Y=38874.000
39	X=409000.000	Y=38874.000
40	X=409000.000	Y=38874.000
41	X=409000.000	Y=38874.000
42	X=409000.000	Y=38874.000
43	X=409000.000	Y=38874.000
44	X=409000.000	Y=38874.000
45	X=409000.000	Y=38874.000
46	X=409000.000	Y=38874.000
47	X=409000.000	Y=38874.000
48	X=409000.000	Y=38874.000
49	X=409000.000	Y=38874.000
50	X=409000.000	Y=38874.000



ΦΟΡΕΑΣ ΕΡΓΟΥ	<b>Κ. ΓΑΡΡΑΣ &amp; ΣΙΑ ΘΕΣΗ ΚΟΡΦΑΛΙΑ Ο.Ε.</b> ΚΑΠΟΔΙΣΤΡΙΟΥ 38-40 161 53 ΜΑΡΟΥΣΙ Τηλ.: 2105101160 fax: 2105101165 e-mail: info@kgrg.gr
ΕΡΓΟ	<b>ΑΙΩΛΙΚΟ ΠΑΡΚΟ 30 MW, ΚΟΡΦΑΛΙΑ</b>
ΘΕΣΗ	<b>ΚΟΡΦΑΛΙΑ , ΔΗΜΟΥ ΚΟΦΙΝΑ, ΝΟΜΟΥ ΗΡΑΚΛΕΙΟΥ</b>
ΜΕΛΕΤΗ	<b>ΠΡΑΞΗ ΧΑΡΑΚΤΗΡΙΣΜΟΥ</b>
ΣΕΙΡΑ ΣΧΕΔΙΟΥ	ΑΡΧΙΜΟΣ ΣΧΕΔΙΟΥ
ΚΑΙΜΑΚΑ	1:5.000 (1:50.000)
ΗΜΕΡΟΜΗΝΙΑ	12-11-16
ΥΠΟΓΡΑΦΗ	ΓΕΩΡΓΙΟΣ Κ. ΠΕΛΕΤΙΔΗΣ ΤΕΧΝΙΚΗ ΕΠΙΧΕΙΡΗΣΗ ΕΣΤΡΑΤΕΓΙΚΗΣ ΑΠΛΙΑΣ ΑΡΧΙΤΕΚΤΟΝΙΚΗΣ ΤΟΠΟΓΡΑΦΙΑΣ ΚΑΙ ΛΑΜΠΡΑΚΗΣ ΤΕΧΝΟΛΟΓΙΑΣ ΠΡΟΝΤΙ-ΜΕΛΕΤΩΝ ΜΕΛΟΣ ΤΗΣ ΕΤΕΡΩΣ ΕΠΙΧΕΙΡΗΣΗΣ ΠΡΟΤΥΠΟΤΗΤΑ ΕΠΙΧΕΙΡΗΣΙΑΚΗ Α.Ε.Μ. ΟΜΒΥΣΣΕΝ - Β' Α.Ε.Υ. ΚΑ' ΑΓΕΑΣ
ΕΡΕΥΝΑ	ΓΕΩΡΓΙΟΣ Κ. ΠΕΛΕΤΙΔΗΣ ΑΠΛΙΑ ΑΡΧΙΤΕΚΤΟΝΙΚΗΣ ΤΟΠΟΓΡΑΦΙΑΣ ΚΑΙ ΛΑΜΠΡΑΚΗΣ ΤΕΧΝΟΛΟΓΙΑΣ ΠΡΟΝΤΙ-ΜΕΛΕΤΩΝ ΜΕΛΟΣ ΤΗΣ ΕΤΕΡΩΣ ΕΠΙΧΕΙΡΗΣΗΣ ΠΡΟΤΥΠΟΤΗΤΑ ΕΠΙΧΕΙΡΗΣΙΑΚΗ Α.Ε.Μ. ΟΜΒΥΣΣΕΝ - Β' Α.Ε.Υ. ΚΑ' ΑΓΕΑΣ
ΥΠΟΓΡΑΦΗ	ΓΕΩΡΓΙΟΣ Κ. ΠΕΛΕΤΙΔΗΣ ΑΠΛΙΑ ΑΡΧΙΤΕΚΤΟΝΙΚΗΣ ΤΟΠΟΓΡΑΦΙΑΣ ΚΑΙ ΛΑΜΠΡΑΚΗΣ ΤΕΧΝΟΛΟΓΙΑΣ ΠΡΟΝΤΙ-ΜΕΛΕΤΩΝ ΜΕΛΟΣ ΤΗΣ ΕΤΕΡΩΣ ΕΠΙΧΕΙΡΗΣΗΣ ΠΡΟΤΥΠΟΤΗΤΑ ΕΠΙΧΕΙΡΗΣΙΑΚΗ Α.Ε.Μ. ΟΜΒΥΣΣΕΝ - Β' Α.Ε.Υ. ΚΑ' ΑΓΕΑΣ



ΣΥΝΤΕΤΑΓΜΕΝΕΣ ΚΟΡΥΦΕΣ ΠΟΛΥΓΩΝΟΥ ΑΙΩΛΙΚΟΥ ΠΑΡΚΟΥ ΙΣΧΥΟΣ 30 MW, ΣΤΗ ΘΕΣΗ ΚΟΡΦΑΛΙΑ, ΔΗΜΟΥ ΚΟΦΙΝΑ, ΝΟΜΟΥ ΗΡΑΚΛΕΙΟΥ

Α/Α	HATT (m.)		ΕΙΣΔΩΤ (m.)	
	X	Y	X	Y
K1	6 565	-30 852	594 764	3 870 265
K2	6 955	-30 845	595 153	3 870 275
K3	7 249	-30 861	595 447	3 870 263
K4	7 502	-30 958	595 701	3 870 168
K5	7 774	-31 063	595 574	3 870 056
K6	7 986	-31 083	596 186	3 870 048
K7	8 173	-30 927	596 371	3 870 205
K8	8 507	-31 017	596 707	3 870 118
K9	8 637	-31 158	596 837	3 869 979
K10	8 842	-31 057	597 042	3 870 082
K11	9 084	-31 155	597 284	3 869 986
K12	9 335	-31 077	597 535	3 870 067
K13	9 592	-31 068	597 791	3 870 088
K14	9 856	-31 013	598 055	3 870 135
K15	10 225	-31 126	598 425	3 870 026
K16	10 142	-31 394	598 344	3 869 758
K17	9 837	-31 301	598 039	3 869 848
K18	9 625	-31 354	597 827	3 869 810
K19	9 388	-31 354	597 590	3 869 791
K20	9 071	-31 452	597 275	3 869 689
K21	8 853	-31 364	597 056	3 869 775
K22	8 572	-31 502	596 776	3 869 635
K23	8 356	-31 267	596 558	3 869 868
K24	8 240	-31 236	596 442	3 869 898
K25	8 075	-31 373	596 278	3 869 758
K26	7 709	-31 338	595 912	3 869 791
K27	7 402	-31 219	595 603	3 869 906
K28	6 950	-31 138	595 391	3 869 985
K29	6 570	-31 132	594 772	3 869 985

ΣΥΝΤΕΤΑΓΜΕΝΕΣ ΚΕΝΤΡΟΝ ΑΝΕΜΟΓΕΝΝΗΤΡΙΩΝ ΚΑΙ ΟΙΚΙΣΚΟΥ ΕΛΕΓΧΟΥ, ΑΙΩΛΙΚΟΥ ΠΑΡΚΟΥ ΙΣΧΥΟΣ 30 MW, ΣΤΗ ΘΕΣΗ ΚΟΡΦΑΛΙΑ, ΔΗΜΟΥ ΚΟΦΙΝΑ, ΝΟΜΟΥ ΗΡΑΚΛΕΙΟΥ

Α/Α	HATT (m.)		ΕΙΣΔΩΤ (m.)	
	X	Y	X	Y
Α1	6 708	-30 990	594 908	3 870 129
Α12	6 952	-30 985	595 152	3 870 135
Α13	7 219	-30 999	595 419	3 870 124
Α14	7 452	-31 089	595 652	3 870 037
Α15	7 742	-31 200	595 943	3 869 928
Α16	8 030	-31 228	596 232	3 869 903
Α17	8 206	-31 081	596 407	3 870 051
Α18	8 432	-31 142	596 632	3 869 993
Α19	8 604	-31 330	596 807	3 869 807
Α110	8 848	-31 211	597 049	3 869 928
Α111	9 077	-31 303	597 280	3 869 838
Α112	9 361	-31 215	597 562	3 869 929
Α113	9 608	-31 197	597 809	3 869 949
Α114	9 847	-31 157	598 047	3 869 992
Α115	10 049	-31 220	598 250	3 869 931
Ο.Ε.	8 540	-31 277	596 742	3 869 859

ΕΜΒΛΟΝ ΕΚΤΑΣΗΣ ΠΡΟΣ ΧΑΡΑΚΤΗΡΙΣΜΟ : 1.085.299 τ.μ.

**Υ Π Ο Μ Η Ν Μ Α**  
ΤΕΤΡΑΓΩΝΙΟΣ HATT: ΕΛΛΗΝΟΕΥΡΩΠΕΙΑΣ BESSSEL  
ΑΡΧΗ ΣΥΝΤΕΤΑΓΜΕΝΩΝ: ΚΕΝΤΡΟ ΒΥΛΟΥΣ ΠΑΡΤΟΥ  
ΟΜΗΤΗΡΙΑ, ΚΑΙΜΑΚΑΣ 1:100.000  
 $\varphi = 39^{\circ} 45'$ ,  $\lambda = 1^{\circ} 19'$

ΤΕΤΡΑΓΩΝΙΟΣ ΕΓΧΑ 87  
ΚΕΝΤΡΙΚΟΣ ΜΕΤΡΗΡΙΟΣ:  $\lambda = 84^{\circ}$   
ΣΥΝΤΕΛΕΣΤΗΣ ΚΑΙΜΑΚΑΣ:  $K_0 = 0,9996$   
Κ. ΚΟΡΥΦΗ ΖΩΝΗΣ ΑΠ. Α: ΚΕΝΤΡΟ ΑΝΕΜΟΓΕΝΝΗΤΡΙΑΣ  
Ο.Ε.: ΟΙΚΙΣΚΟΣ ΕΛΕΓΧΟΥ

**Α1** ΚΕΝΤΡΟ ΑΝΕΜΟΓΕΝΝΗΤΡΙΑΣ  
 ΠΟΛΥΓΩΝΟ ΑΙΩΛΙΚΟΥ ΠΑΡΚΟΥ