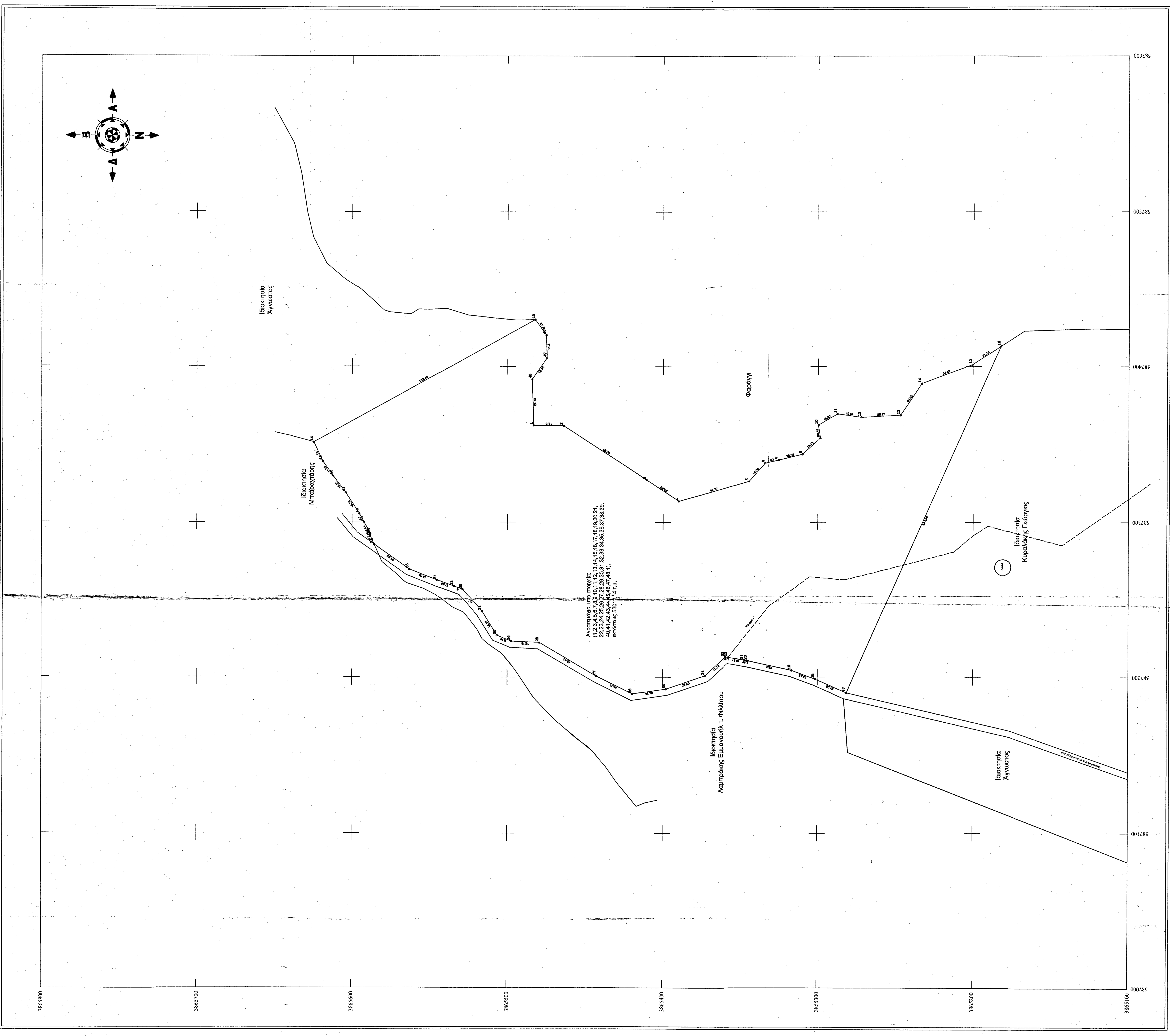
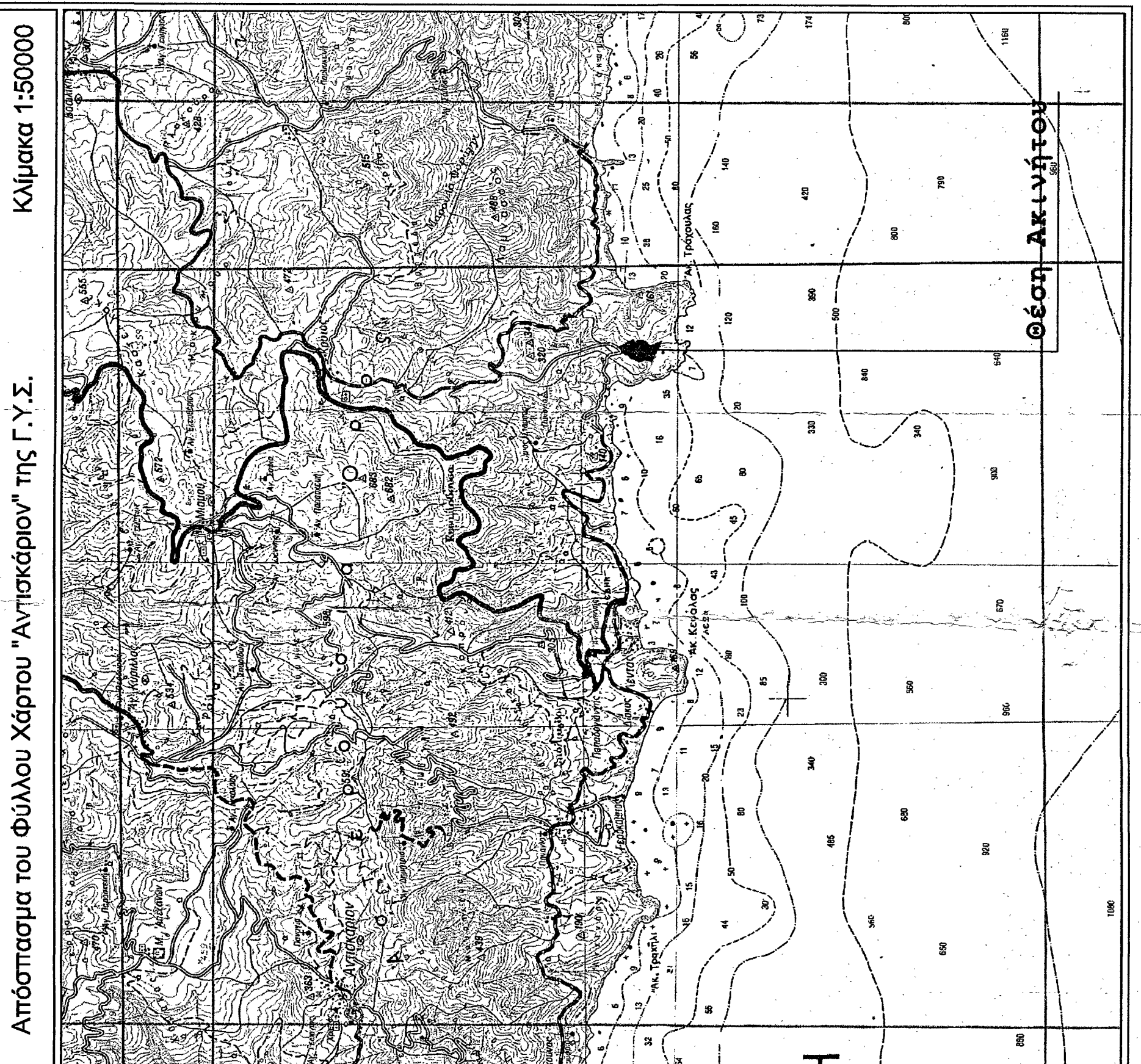
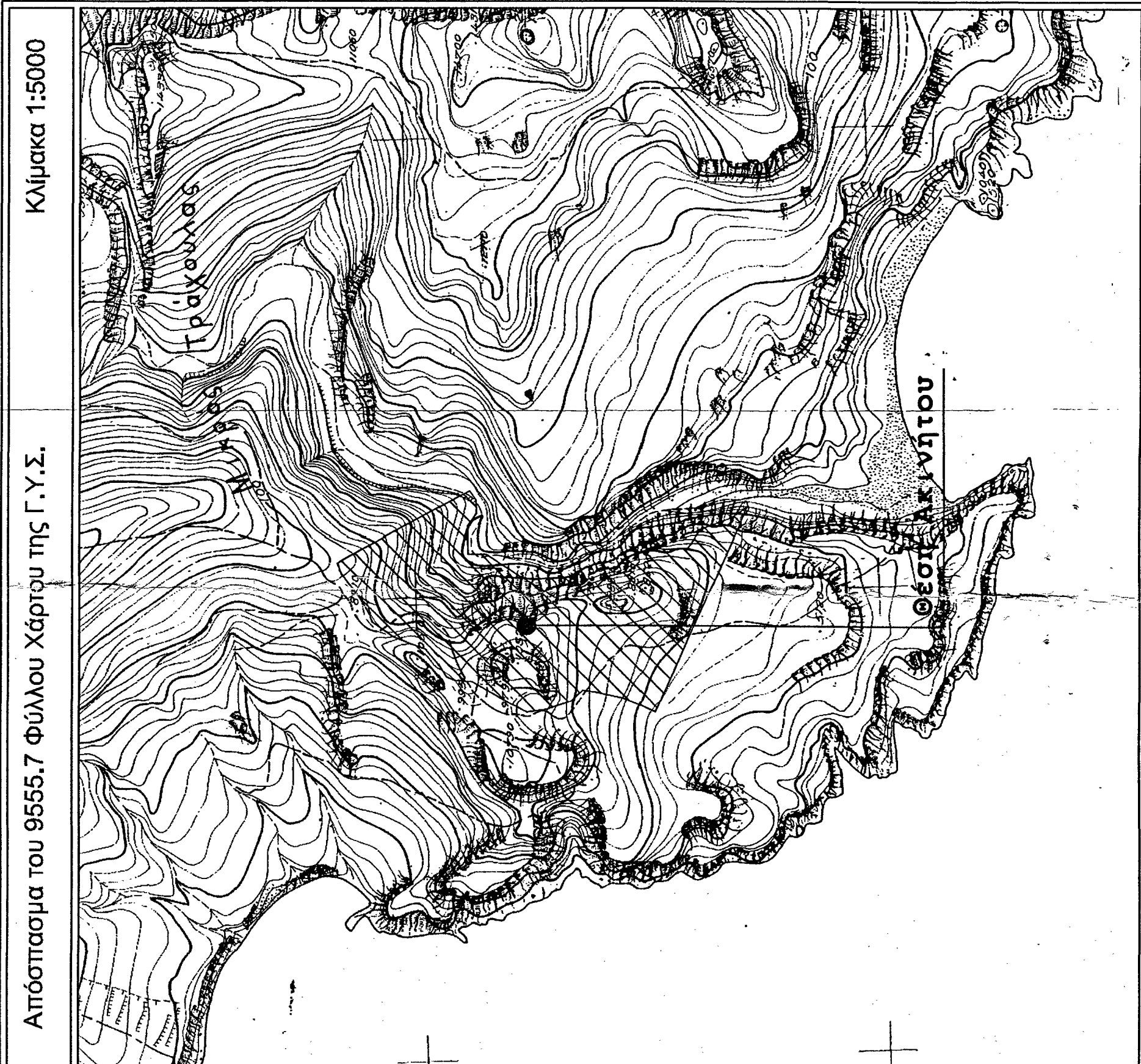


ΚΑΤΑΣΤΑΣΗ	ΧΡΩΜΑ	ΑΡΙΘΜΟΣ
1	ΜΑΥΡΟ	1
2	ΚΑΡΜΙΝ	2
3	ΚΑΡΜΙΝ	3
4	ΚΑΡΜΙΝ	4
5	ΚΑΡΜΙΝ	5
6	ΚΑΡΜΙΝ	6
7	ΚΑΡΜΙΝ	7
8	ΚΑΡΜΙΝ	8
9	ΚΑΡΜΙΝ	9
10	ΚΑΡΜΙΝ	10
11	ΚΑΡΜΙΝ	11
12	ΚΑΡΜΙΝ	12
13	ΚΑΡΜΙΝ	13
14	ΚΑΡΜΙΝ	14
15	ΚΑΡΜΙΝ	15
16	ΚΑΡΜΙΝ	16
17	ΚΑΡΜΙΝ	17
18	ΚΑΡΜΙΝ	18
19	ΚΑΡΜΙΝ	19
20	ΚΑΡΜΙΝ	20
21	ΚΑΡΜΙΝ	21
22	ΚΑΡΜΙΝ	22
23	ΚΑΡΜΙΝ	23
24	ΚΑΡΜΙΝ	24
25	ΚΑΡΜΙΝ	25
26	ΚΑΡΜΙΝ	26
27	ΚΑΡΜΙΝ	27
28	ΚΑΡΜΙΝ	28
29	ΚΑΡΜΙΝ	29
30	ΚΑΡΜΙΝ	30
31	ΚΑΡΜΙΝ	31
32	ΚΑΡΜΙΝ	32
33	ΚΑΡΜΙΝ	33
34	ΚΑΡΜΙΝ	34
35	ΚΑΡΜΙΝ	35
36	ΚΑΡΜΙΝ	36
37	ΚΑΡΜΙΝ	37
38	ΚΑΡΜΙΝ	38
39	ΚΑΡΜΙΝ	39
40	ΚΑΡΜΙΝ	40
41	ΚΑΡΜΙΝ	41
42	ΚΑΡΜΙΝ	42
43	ΚΑΡΜΙΝ	43
44	ΚΑΡΜΙΝ	44
45	ΚΑΡΜΙΝ	45
46	ΚΑΡΜΙΝ	46
47	ΚΑΡΜΙΝ	47
48	ΚΑΡΜΙΝ	48



Επιβεβαιώσεις:
(1,2,3,4,5,6,7,8,9,10,11,12,13,14,15,16,17,18,19,20,21,22,23,24,25,26,27,28,29,30,31,32,33,34,35,36,37,38,39,40,41,42,43,44,45,46,47,48,1), εκτάσεως 53012,14 τ.μ.

Το εμπόδιο υποκαθίσταται με ερασιμική των αντιστοιχικών των κορυφών στην ουσία ΕΡΕΜΙΤ-1-Α(Μ)-1(α)

Εξουσιοποίηση:
1. Ο συντάκτης της μελέτης, υπογράφοντας, υποχρεώνεται, όσο και περιγραφή, αναφέρονται στο ΕΛΛΗΝΙΚΟ ΚΡΑΤΟΣ.
2. Με την υπογραφή, υπογράφοντας, ο 5896857.
3. Η μελέτη αποτελεί έργο με κλειστό ΟΡΘΟ ΕΠΙΧΕΙΡΗΣΙΑΚΟ ΣΥΜΒΟΛΑΙΟ.
4. Η μελέτη αποτελεί έργο με κλειστό ΟΡΘΟ ΕΠΙΧΕΙΡΗΣΙΑΚΟ ΣΥΜΒΟΛΑΙΟ.
5. Η μελέτη αποτελεί έργο με κλειστό ΟΡΘΟ ΕΠΙΧΕΙΡΗΣΙΑΚΟ ΣΥΜΒΟΛΑΙΟ.
6. Η μελέτη αποτελεί έργο με κλειστό ΟΡΘΟ ΕΠΙΧΕΙΡΗΣΙΑΚΟ ΣΥΜΒΟΛΑΙΟ.
7. Η μελέτη αποτελεί έργο με κλειστό ΟΡΘΟ ΕΠΙΧΕΙΡΗΣΙΑΚΟ ΣΥΜΒΟΛΑΙΟ.
8. Η μελέτη αποτελεί έργο με κλειστό ΟΡΘΟ ΕΠΙΧΕΙΡΗΣΙΑΚΟ ΣΥΜΒΟΛΑΙΟ.
9. Η μελέτη αποτελεί έργο με κλειστό ΟΡΘΟ ΕΠΙΧΕΙΡΗΣΙΑΚΟ ΣΥΜΒΟΛΑΙΟ.
10. Η μελέτη αποτελεί έργο με κλειστό ΟΡΘΟ ΕΠΙΧΕΙΡΗΣΙΑΚΟ ΣΥΜΒΟΛΑΙΟ.
11. Η μελέτη αποτελεί έργο με κλειστό ΟΡΘΟ ΕΠΙΧΕΙΡΗΣΙΑΚΟ ΣΥΜΒΟΛΑΙΟ.
12. Η μελέτη αποτελεί έργο με κλειστό ΟΡΘΟ ΕΠΙΧΕΙΡΗΣΙΑΚΟ ΣΥΜΒΟΛΑΙΟ.
13. Η μελέτη αποτελεί έργο με κλειστό ΟΡΘΟ ΕΠΙΧΕΙΡΗΣΙΑΚΟ ΣΥΜΒΟΛΑΙΟ.
14. Η μελέτη αποτελεί έργο με κλειστό ΟΡΘΟ ΕΠΙΧΕΙΡΗΣΙΑΚΟ ΣΥΜΒΟΛΑΙΟ.
15. Η μελέτη αποτελεί έργο με κλειστό ΟΡΘΟ ΕΠΙΧΕΙΡΗΣΙΑΚΟ ΣΥΜΒΟΛΑΙΟ.
16. Η μελέτη αποτελεί έργο με κλειστό ΟΡΘΟ ΕΠΙΧΕΙΡΗΣΙΑΚΟ ΣΥΜΒΟΛΑΙΟ.
17. Η μελέτη αποτελεί έργο με κλειστό ΟΡΘΟ ΕΠΙΧΕΙΡΗΣΙΑΚΟ ΣΥΜΒΟΛΑΙΟ.
18. Η μελέτη αποτελεί έργο με κλειστό ΟΡΘΟ ΕΠΙΧΕΙΡΗΣΙΑΚΟ ΣΥΜΒΟΛΑΙΟ.
19. Η μελέτη αποτελεί έργο με κλειστό ΟΡΘΟ ΕΠΙΧΕΙΡΗΣΙΑΚΟ ΣΥΜΒΟΛΑΙΟ.
20. Η μελέτη αποτελεί έργο με κλειστό ΟΡΘΟ ΕΠΙΧΕΙΡΗΣΙΑΚΟ ΣΥΜΒΟΛΑΙΟ.
21. Η μελέτη αποτελεί έργο με κλειστό ΟΡΘΟ ΕΠΙΧΕΙΡΗΣΙΑΚΟ ΣΥΜΒΟΛΑΙΟ.
22. Η μελέτη αποτελεί έργο με κλειστό ΟΡΘΟ ΕΠΙΧΕΙΡΗΣΙΑΚΟ ΣΥΜΒΟΛΑΙΟ.
23. Η μελέτη αποτελεί έργο με κλειστό ΟΡΘΟ ΕΠΙΧΕΙΡΗΣΙΑΚΟ ΣΥΜΒΟΛΑΙΟ.
24. Η μελέτη αποτελεί έργο με κλειστό ΟΡΘΟ ΕΠΙΧΕΙΡΗΣΙΑΚΟ ΣΥΜΒΟΛΑΙΟ.
25. Η μελέτη αποτελεί έργο με κλειστό ΟΡΘΟ ΕΠΙΧΕΙΡΗΣΙΑΚΟ ΣΥΜΒΟΛΑΙΟ.
26. Η μελέτη αποτελεί έργο με κλειστό ΟΡΘΟ ΕΠΙΧΕΙΡΗΣΙΑΚΟ ΣΥΜΒΟΛΑΙΟ.
27. Η μελέτη αποτελεί έργο με κλειστό ΟΡΘΟ ΕΠΙΧΕΙΡΗΣΙΑΚΟ ΣΥΜΒΟΛΑΙΟ.
28. Η μελέτη αποτελεί έργο με κλειστό ΟΡΘΟ ΕΠΙΧΕΙΡΗΣΙΑΚΟ ΣΥΜΒΟΛΑΙΟ.
29. Η μελέτη αποτελεί έργο με κλειστό ΟΡΘΟ ΕΠΙΧΕΙΡΗΣΙΑΚΟ ΣΥΜΒΟΛΑΙΟ.
30. Η μελέτη αποτελεί έργο με κλειστό ΟΡΘΟ ΕΠΙΧΕΙΡΗΣΙΑΚΟ ΣΥΜΒΟΛΑΙΟ.
31. Η μελέτη αποτελεί έργο με κλειστό ΟΡΘΟ ΕΠΙΧΕΙΡΗΣΙΑΚΟ ΣΥΜΒΟΛΑΙΟ.
32. Η μελέτη αποτελεί έργο με κλειστό ΟΡΘΟ ΕΠΙΧΕΙΡΗΣΙΑΚΟ ΣΥΜΒΟΛΑΙΟ.
33. Η μελέτη αποτελεί έργο με κλειστό ΟΡΘΟ ΕΠΙΧΕΙΡΗΣΙΑΚΟ ΣΥΜΒΟΛΑΙΟ.
34. Η μελέτη αποτελεί έργο με κλειστό ΟΡΘΟ ΕΠΙΧΕΙΡΗΣΙΑΚΟ ΣΥΜΒΟΛΑΙΟ.
35. Η μελέτη αποτελεί έργο με κλειστό ΟΡΘΟ ΕΠΙΧΕΙΡΗΣΙΑΚΟ ΣΥΜΒΟΛΑΙΟ.
36. Η μελέτη αποτελεί έργο με κλειστό ΟΡΘΟ ΕΠΙΧΕΙΡΗΣΙΑΚΟ ΣΥΜΒΟΛΑΙΟ.
37. Η μελέτη αποτελεί έργο με κλειστό ΟΡΘΟ ΕΠΙΧΕΙΡΗΣΙΑΚΟ ΣΥΜΒΟΛΑΙΟ.
38. Η μελέτη αποτελεί έργο με κλειστό ΟΡΘΟ ΕΠΙΧΕΙΡΗΣΙΑΚΟ ΣΥΜΒΟΛΑΙΟ.
39. Η μελέτη αποτελεί έργο με κλειστό ΟΡΘΟ ΕΠΙΧΕΙΡΗΣΙΑΚΟ ΣΥΜΒΟΛΑΙΟ.
40. Η μελέτη αποτελεί έργο με κλειστό ΟΡΘΟ ΕΠΙΧΕΙΡΗΣΙΑΚΟ ΣΥΜΒΟΛΑΙΟ.
41. Η μελέτη αποτελεί έργο με κλειστό ΟΡΘΟ ΕΠΙΧΕΙΡΗΣΙΑΚΟ ΣΥΜΒΟΛΑΙΟ.
42. Η μελέτη αποτελεί έργο με κλειστό ΟΡΘΟ ΕΠΙΧΕΙΡΗΣΙΑΚΟ ΣΥΜΒΟΛΑΙΟ.
43. Η μελέτη αποτελεί έργο με κλειστό ΟΡΘΟ ΕΠΙΧΕΙΡΗΣΙΑΚΟ ΣΥΜΒΟΛΑΙΟ.
44. Η μελέτη αποτελεί έργο με κλειστό ΟΡΘΟ ΕΠΙΧΕΙΡΗΣΙΑΚΟ ΣΥΜΒΟΛΑΙΟ.
45. Η μελέτη αποτελεί έργο με κλειστό ΟΡΘΟ ΕΠΙΧΕΙΡΗΣΙΑΚΟ ΣΥΜΒΟΛΑΙΟ.
46. Η μελέτη αποτελεί έργο με κλειστό ΟΡΘΟ ΕΠΙΧΕΙΡΗΣΙΑΚΟ ΣΥΜΒΟΛΑΙΟ.
47. Η μελέτη αποτελεί έργο με κλειστό ΟΡΘΟ ΕΠΙΧΕΙΡΗΣΙΑΚΟ ΣΥΜΒΟΛΑΙΟ.
48. Η μελέτη αποτελεί έργο με κλειστό ΟΡΘΟ ΕΠΙΧΕΙΡΗΣΙΑΚΟ ΣΥΜΒΟΛΑΙΟ.

ΠΡΙΣΜΑ ΤΕΧΝΙΚΗ Ο.Ε.
Τεχνική Εταιρεία
Συμβουλευτική Εργαστηρίων
Τ.Κ. 57000 Τηλεφων. Κρήτης
Τηλ. 289203327 Fax 289202014
e-mail: info@prismaoed.gr url: http://www.prismaoed.gr

ΔΙΟΙΚΗΤΗΣ: Χατζής Ανδρέας Γ. Γεωργίου
Χατζής Μιχαήλ Γ. Γεωργίου
Χατζής Εμμανουήλ Γ. Γεωργίου

ΕΡΓΟ: Σύνταξη Τεχνολογικού Προγράμματος

ΘΕΣΗ: Τμήμα Τεχνικών, Α.Δ. Μεταξάς Α. Γεωργίου

ΜΕΛΕΤΗΤΗΣ: ΤΕΧΝΙΚΗ ΕΤΑΙΡΕΙΑ ΠΡΩΤΟΤΥΠΩΝ ΚΑΙ ΣΥΜΒΟΥΛΕΥΤΙΚΩΝ ΕΡΓΩΝ Α.Ε. (ΕΠΙΧΕΙΡΗΣΙΑΚΟ ΣΥΜΒΟΛΑΙΟ)

ΕΙΔΟΣ ΣΧΕΔΙΟΥ: Τεχνολογικό Πρόγραμμα

Κλίμακα: 1:1000
Μέτρον: 2013

Τεχνικό - Υπογραφή