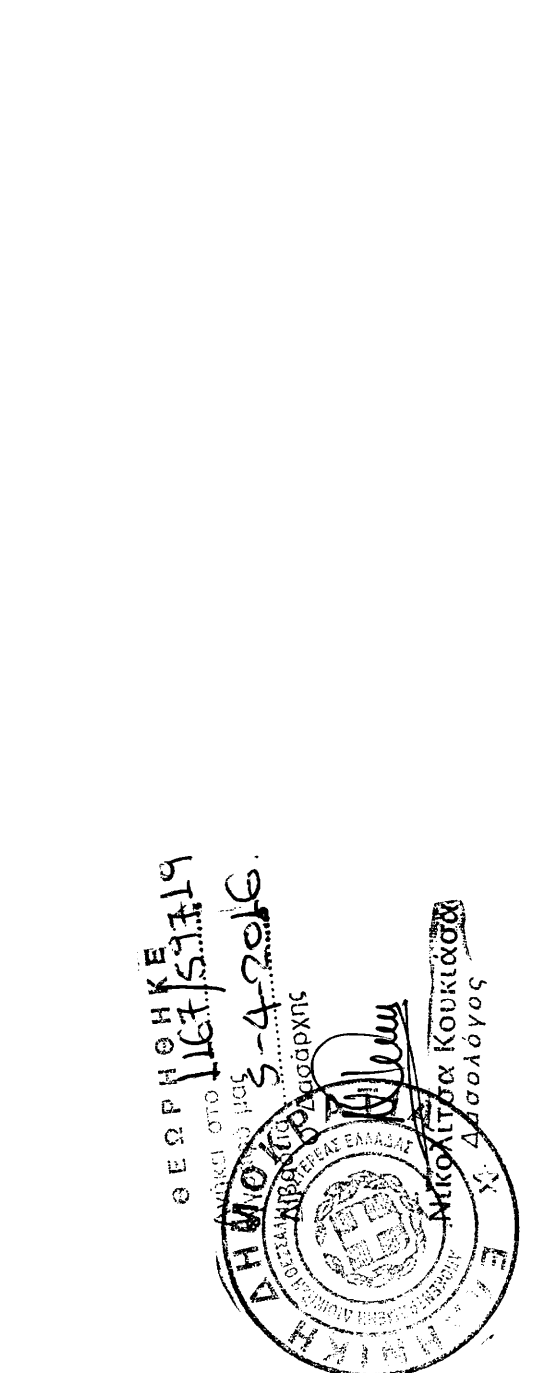


ΑΠΟΣΤΑΣΜΑ ΧΑΡΤΗΣ Γ.Υ.Σ. 6394 / 8  
ΚΙΛΩΜΑΚΑΣ 1:5.000

ΔΙΟΙΚΗΤΙΚΑ	ΕΜΒΛΑΔΙΑ
ΙΕΡΑΣ ΜΟΝΗΣ ΠΕΡΟΥΣΙΑΝΗΣ ΔΑΥΛΥΕΙΑΣ	Ε= 4.340,31 μ <sup>2</sup>
ΙΕΡΑΣ ΜΟΝΗΣ ΠΕΡΟΥΣΙΑΝΗΣ ΘΗΒΩΝ & ΛΕΒΑΔΕΙΑΣ	Ε= 13.145,41 μ <sup>2</sup>
ΙΕΡΑΣ ΜΟΝΗΣ ΠΕΡΟΥΣΙΑΝΗΣ ΔΑΥΛΥΕΙΑΣ	Ε= 29.355,76 μ <sup>2</sup>
ΣΥΝΟΛΙΚΗ ΕΚΤΑΣΗ	Ε= 46.841,48 μ <sup>2</sup>



ΤΟΠΟΓΡΑΦΙΚΟ ΔΙΑΓΡΑΜΜΑ

ΙΕΡΑ ΜΗΤΡΟΠΟΛΙΣ ΘΗΒΩΝ & ΛΕΒΑΔΕΙΑΣ

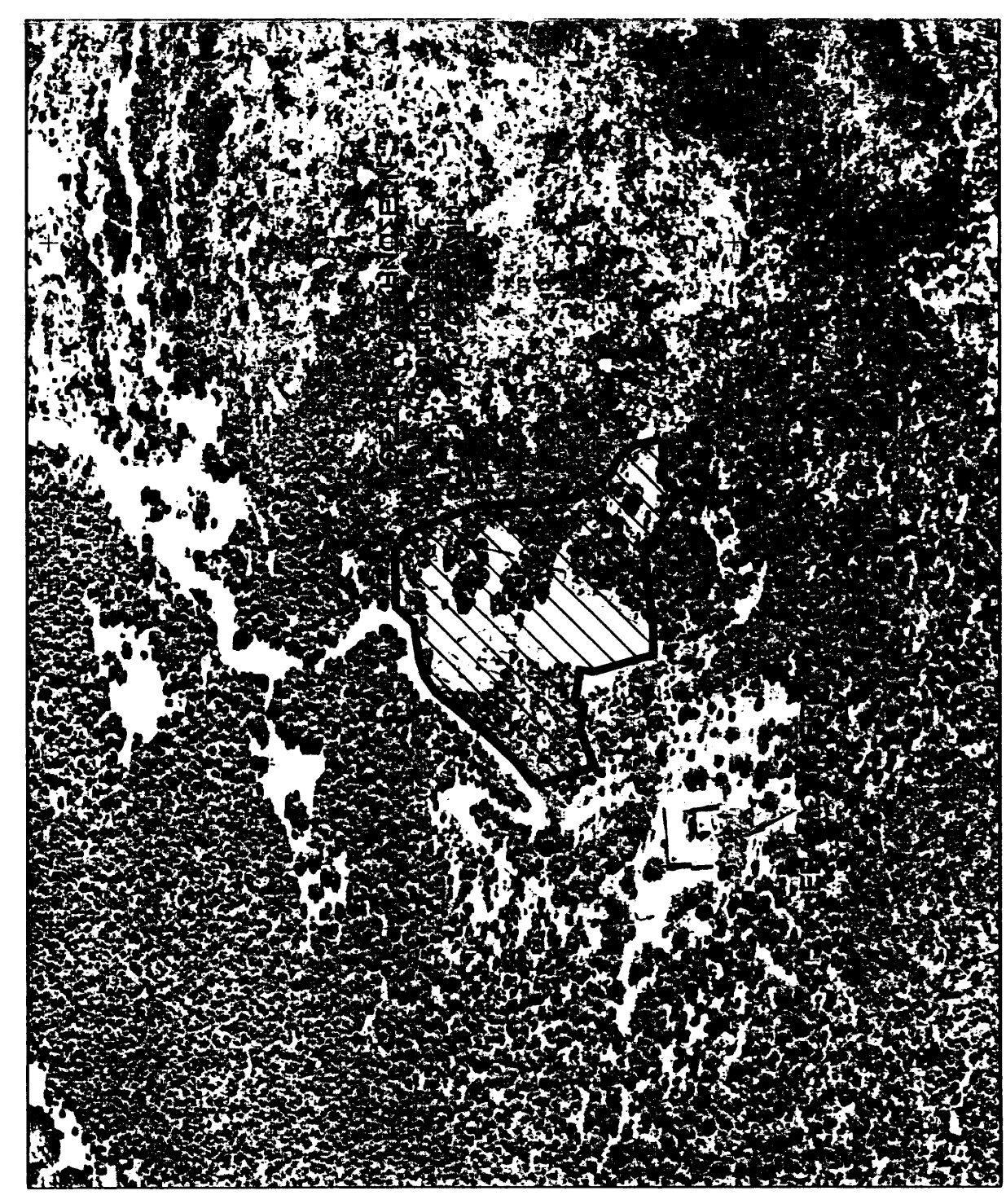
ΓΕΩΤΕΧΝΙΚΟ Γ.Υ.Σ. 87

Δ.Κ. Δαλακός, Δ.Ε. Δαλακός, Δ.Ε. Δαλακός, Δ.Ε. Δαλακός, Δ.Ε. Δαλακός

ΕΓΧΡΩΜΑ Π. ΡΟΖΑΝΑ

Διπλωματούχος Αρχιτέκτων & Τοπογράφος Μηχανικός Ε.Μ.Π.

Α. ΕΜΒΛΑΔΟ ΑΡΧΑΙΟ ΜΟΝΗΣ	Ε= 4.340,31 μ <sup>2</sup>
Β. ΕΜΒΛΑΔΟ ΣΥΝΟΛΙΚΟ ΠΑΡΑΧΩΡΗΣΗΣ & ΑΡΧΑΙΟ	Ε= 17.485,72 μ <sup>2</sup>
Γ. ΕΜΒΛΑΔΟ ΟΙΚΟ ΚΑΤΕΚΧΗΝΩΣΕΩΝ	Ε= 29.355,76 μ <sup>2</sup>
Δ. ΕΜΒΛΑΔΟ ΤΗΜΑΤΟΣ 1-1	Ε= 132,05 μ <sup>2</sup>
Ε. ΕΜΒΛΑΔΟ ΤΗΜΑΤΟΣ 2-2	Ε= 41,53 μ <sup>2</sup>
ΣΤ. ΕΜΒΛΑΔΟ ΤΗΜΑΤΟΣ 3-3	Ε= 3.129,83 μ <sup>2</sup>
Η. ΕΜΒΛΑΔΟ ΤΗΜΑΤΟΣ 4-4	Ε= 2.759,82 μ <sup>2</sup>
Θ. ΕΜΒΛΑΔΟ ΚΤΙΣΜΑΤΩΝ	ΣΤ= 489,83 μ <sup>2</sup>
1 ΟΙΚΙΣΚΟΣ	Ε= 39,08 μ <sup>2</sup>
2 ΑΡΧΑΙΕΙΟ	Ε= 41,53 μ <sup>2</sup>
3 ΤΟΥΛΑΓΕΙΑ ΝΥΚΤΟΣ	Ε= 123,08 μ <sup>2</sup>
4 ΗΜΕΡΗΣΙΕΣ ΤΟΥΛΑΓΕΙΕΣ	Ε= 39,12 μ <sup>2</sup>
5 ΙΕΡΑΙΟ	Ε= 29,02 μ <sup>2</sup>
6 ΙΑΤΡΙΕΟ - ΑΝΑΡΤΗΡΙΟ	Ε= 39,28 μ <sup>2</sup>
7 ΟΙΚΙΣΚΟΣ ΠΟΛΥΜΕΣΟΝ	Ε= 270,54 μ <sup>2</sup>
8 ΚΟΥΖΙΝΑ - ΤΡΑΠΕΖΑΡΙΑ	Ε= 54,89 μ <sup>2</sup>
9 ΑΠΟΒΗΚΗ - WC	Ε= 89,25 μ <sup>2</sup>
10 ΠΑΡΕΚΚΛΗΣΙΟΥ - ΕΙΘ	Ε= 39,35 μ <sup>2</sup>
11 ΟΙΚΙΣΚΟΣ	



ΑΠΟΣΤΑΣΜΑ ΔΟΥΡΟΦΟΡΙΚΗΣ ΕΚΘΕΑΣ

ΓΕΩΤΕΧΝΙΚΟ Γ.Υ.Σ. 87

Δ.Κ. Δαλακός, Δ.Ε. Δαλακός, Δ.Ε. Δαλακός, Δ.Ε. Δαλακός, Δ.Ε. Δαλακός

ΑΠΟ ΠΑΡΑΧΩΡΗΤΗΡΙΟ "ΟΡΙΣΤΙΚΟΣ ΤΙΤΛΟΣ 10"	Αρ. Πρωτ. 5577/402-11-1972
Επισημ. Μονής (Α-Α, Β-Β, Γ-Γ, Δ-Δ, Ε-Ε, ΣΤ-ΣΤ, Ζ-Ζ, Η-Η, Θ-Θ)	4.340,30 μ <sup>2</sup>
Παράχωρητ. Δαλακός Επιστήμης	13.175,00 μ <sup>2</sup>
ΣΥΝΟΛΟ ΕΚΤΑΣΗΣ	17.515,00 μ <sup>2</sup>

- ΑΙΤΟ ΝΕΑ ΚΑΤΑΜΕΤΡΗΣΗ 12-11-2015:**
- Επισημ. Μονής (Α-Α, Β-Β, Γ-Γ, Δ-Δ, Ε-Ε, ΣΤ-ΣΤ, Ζ-Ζ, Η-Η, Θ-Θ)
  - Α-Α (Α-Α, Β-Β)
  - Ε= 4.340,31 μ<sup>2</sup>
  - Ε= 13.145,41 μ<sup>2</sup>
  - ΣΥΝΟΛΟ ΕΚΤΑΣΗΣ: 17.485,72 μ<sup>2</sup>

Δ.Η.ΛΟΥΣΙΑ Π. ΡΟΖΑΝΑ

ΕΓΧΡΩΜΑ Π. ΡΟΖΑΝΑ

Διπλωματούχος Αρχιτέκτων & Τοπογράφος Μηχανικός Ε.Μ.Π.

Δ.Η.ΛΟΥΣΙΑ Π. ΡΟΖΑΝΑ

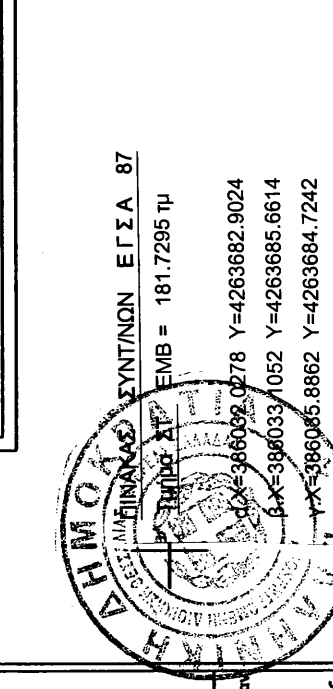
ΕΓΧΡΩΜΑ Π. ΡΟΖΑΝΑ

Διπλωματούχος Αρχιτέκτων & Τοπογράφος Μηχανικός Ε.Μ.Π.



ΟΡΟΣ ΔΙΟΙΚΗΣΗΣ:

Π.Δ. 2431/05-1985	(ΦΕΚ 2704)
Ελάχιστο Πρόσθιο: 25,00 μ	
Ελάχιστο Ψαλάς: 50,00 μ	
Ελάχιστο Πλάτος: 4,00 μ	
Συντλ. Κλίσης: 10 %	
Υψος: 7,50 μ	



ΠΙΝΑΚΑΣ ΚΟΡΥΦΩΝ ΠΟΛΥΓΩΝΩΝ ΔΡΑΚΗΝΙΣΤΡΟΦΗΣ ΜΟΝΗΣ

Κορυφή	X	Y
1	305232,21	426217,52
2	305232,21	426217,52
3	305232,21	426217,52
4	305232,21	426217,52
5	305232,21	426217,52
6	305232,21	426217,52
7	305232,21	426217,52
8	305232,21	426217,52
9	305232,21	426217,52
10	305232,21	426217,52

ΠΙΝΑΚΑΣ ΚΟΡΥΦΩΝ ΑΓΡΟΣ Γ.Π. ΠΕΡΟΥΣΙΑΝΗΣ

Κορυφή	X	Y
1	305232,21	426217,52
2	305232,21	426217,52
3	305232,21	426217,52
4	305232,21	426217,52
5	305232,21	426217,52
6	305232,21	426217,52
7	305232,21	426217,52
8	305232,21	426217,52
9	305232,21	426217,52
10	305232,21	426217,52

ΑΡ. ΠΑΡΑΧΩΡΗΤΗΡΙΟΥ ΟΡΙΣΤΙΚΟΣ ΤΙΤΛΟΣ αρ 048/10

Κορυφή	X	Y
1	305232,21	426217,52
2	305232,21	426217,52
3	305232,21	426217,52
4	305232,21	426217,52
5	305232,21	426217,52
6	305232,21	426217,52
7	305232,21	426217,52
8	305232,21	426217,52
9	305232,21	426217,52
10	305232,21	426217,52

ΠΙΝΑΚΑΣ ΚΟΡΥΦΩΝ ΣΥΝΟΛΙΚΗΣ ΕΚΤΑΣΗΣ ΚΑΤΕΚΧΗΝΩΣΕΩΝ

Κορυφή	X	Y
1	305232,21	426217,52
2	305232,21	426217,52
3	305232,21	426217,52
4	305232,21	426217,52
5	305232,21	426217,52
6	305232,21	426217,52
7	305232,21	426217,52
8	305232,21	426217,52
9	305232,21	426217,52
10	305232,21	426217,52

ΕΓΧΡΩΜΑ Π. ΡΟΖΑΝΑ

Διπλωματούχος Αρχιτέκτων & Τοπογράφος Μηχανικός Ε.Μ.Π.