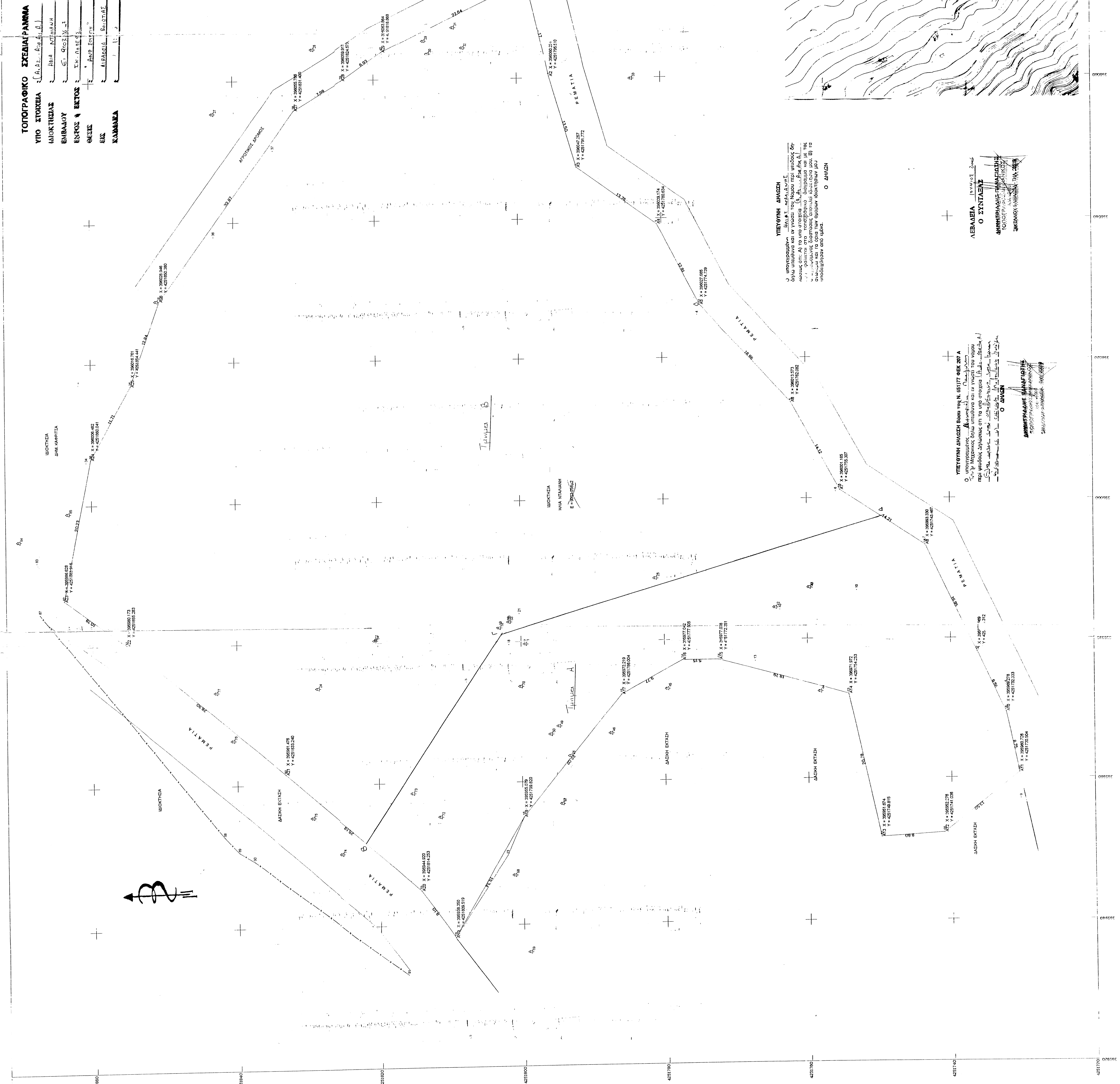


ΤΟΠΟΓΡΑΦΙΚΟ ΣΧΕΔΙΑΓΡΑΜΜΑ
ΥΠΟ ΣΤΟΙΧΕΙΑ (δ, δ₂, δ₃, δ₄)
ΜΑΚΡΟΠΕΔΙΟ
ΕΠΙΧΩΜΑΤΩΣ
ΕΝΤΟΣ & ΕΚΤΟΣ
ΟΔΟΥ
ΣΤΑ
ΚΑΜΑΡΑΣ

Στοιχεία: ΕΤΣΑ 87
 Β: 399951.59 4231821.00
 Γ: 399980.70 4231805.49
 Δ: 399977.43 4231793.08

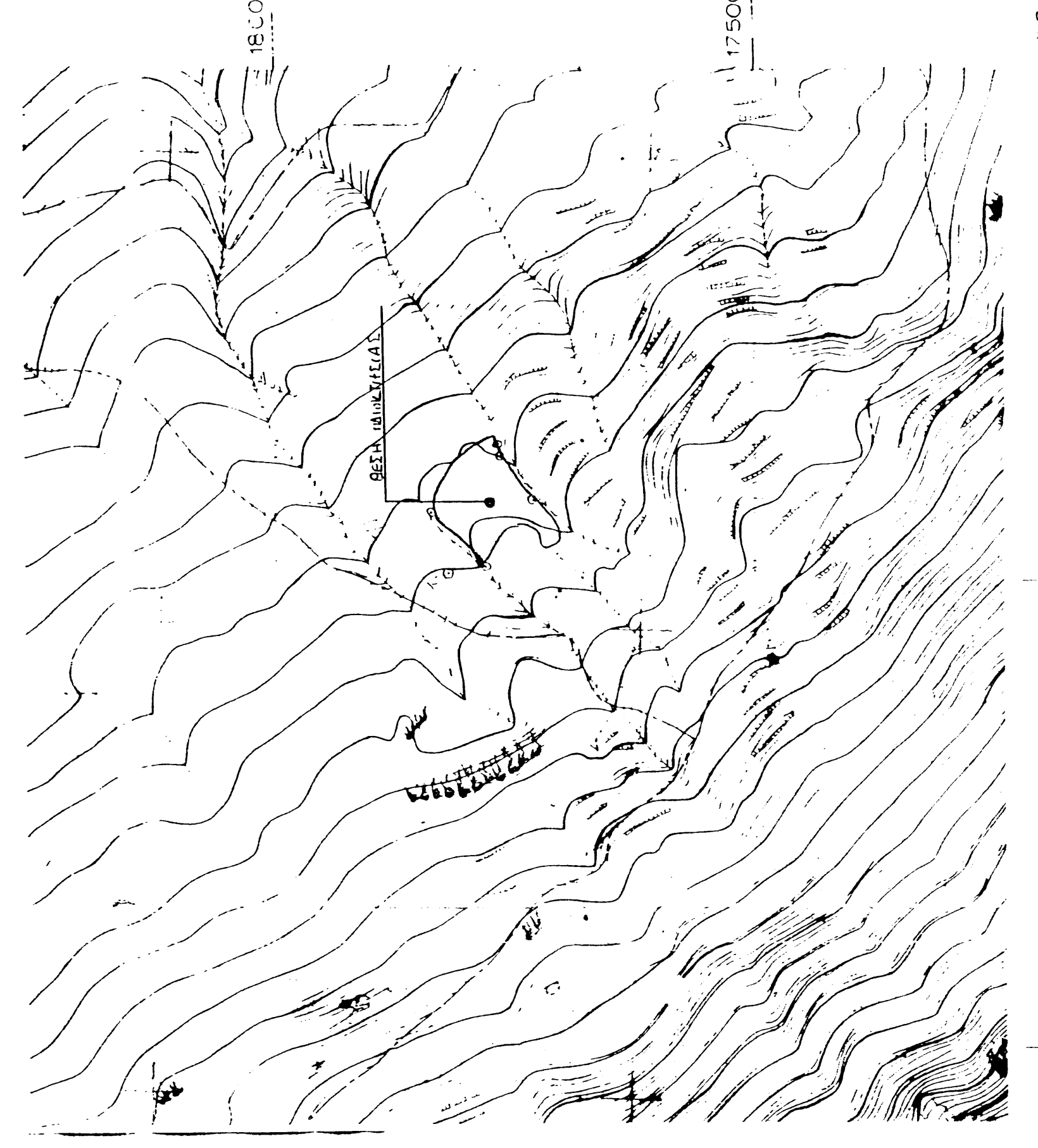
Το σχέδιο Α της παρούσας μελέτης πραγματοποιήθηκε σύμφωνα με τον Ν. 2208/02.
 Η μελέτη πραγματοποιήθηκε σύμφωνα με τον Ν. 2208/02.
 Η μελέτη πραγματοποιήθηκε σύμφωνα με τον Ν. 2208/02.
 Η μελέτη πραγματοποιήθηκε σύμφωνα με τον Ν. 2208/02.

Α/Α	Χ	Υ	ΥΨΟΣ
Α1	399951.59	4231821.00	13.50
Α2	399980.70	4231805.49	13.50
Α3	399977.43	4231793.08	13.50
Α4	399951.59	4231777.56	13.50
Α5	399951.59	4231762.04	13.50
Α6	399951.59	4231746.52	13.50
Α7	399951.59	4231731.00	13.50
Α8	399951.59	4231715.48	13.50
Α9	399951.59	4231700.00	13.50
Α10	399951.59	4231684.52	13.50
Α11	399951.59	4231669.00	13.50
Α12	399951.59	4231653.52	13.50
Α13	399951.59	4231638.00	13.50
Α14	399951.59	4231622.52	13.50
Α15	399951.59	4231607.00	13.50
Α16	399951.59	4231591.52	13.50
Α17	399951.59	4231576.00	13.50
Α18	399951.59	4231560.52	13.50
Α19	399951.59	4231545.00	13.50
Α20	399951.59	4231529.52	13.50
Α21	399951.59	4231514.00	13.50
Α22	399951.59	4231498.52	13.50
Α23	399951.59	4231483.00	13.50
Α24	399951.59	4231467.52	13.50
Α25	399951.59	4231452.00	13.50
Α26	399951.59	4231436.52	13.50
Α27	399951.59	4231421.00	13.50
Α28	399951.59	4231405.52	13.50
Α29	399951.59	4231390.00	13.50
Α30	399951.59	4231374.52	13.50



ΟΡΟΙ ΔΟΜΗΤΕΩΣ

Α/Α	Χ	Υ	ΥΨΟΣ
Α1	399951.59	4231821.00	13.50
Α2	399980.70	4231805.49	13.50
Α3	399977.43	4231793.08	13.50
Α4	399951.59	4231777.56	13.50
Α5	399951.59	4231762.04	13.50
Α6	399951.59	4231746.52	13.50
Α7	399951.59	4231731.00	13.50
Α8	399951.59	4231715.48	13.50
Α9	399951.59	4231700.00	13.50
Α10	399951.59	4231684.52	13.50
Α11	399951.59	4231669.00	13.50
Α12	399951.59	4231653.52	13.50
Α13	399951.59	4231638.00	13.50
Α14	399951.59	4231622.52	13.50
Α15	399951.59	4231607.00	13.50
Α16	399951.59	4231591.52	13.50
Α17	399951.59	4231576.00	13.50
Α18	399951.59	4231560.52	13.50
Α19	399951.59	4231545.00	13.50
Α20	399951.59	4231529.52	13.50
Α21	399951.59	4231514.00	13.50
Α22	399951.59	4231498.52	13.50
Α23	399951.59	4231483.00	13.50
Α24	399951.59	4231467.52	13.50
Α25	399951.59	4231452.00	13.50
Α26	399951.59	4231436.52	13.50
Α27	399951.59	4231421.00	13.50
Α28	399951.59	4231405.52	13.50
Α29	399951.59	4231390.00	13.50
Α30	399951.59	4231374.52	13.50



ΥΠΕΥΘΥΝΟΣ
 Ο υπεύθυνος της μελέτης είναι ο κ. Ν. ΚΩΣΤΑΣ. Η μελέτη πραγματοποιήθηκε σύμφωνα με τον Ν. 2208/02.

ΑΕΒΑΡΙΑ
Ο ΣΥΝΤΑΧΤΗΣ
 Ο συντάκτης της μελέτης είναι ο κ. Ν. ΚΩΣΤΑΣ. Η μελέτη πραγματοποιήθηκε σύμφωνα με τον Ν. 2208/02.

ΥΠΕΥΘΥΝΟΣ
 Ο υπεύθυνος της μελέτης είναι ο κ. Ν. ΚΩΣΤΑΣ. Η μελέτη πραγματοποιήθηκε σύμφωνα με τον Ν. 2208/02.

ΑΕΒΑΡΙΑ
Ο ΣΥΝΤΑΧΤΗΣ
 Ο συντάκτης της μελέτης είναι ο κ. Ν. ΚΩΣΤΑΣ. Η μελέτη πραγματοποιήθηκε σύμφωνα με τον Ν. 2208/02.

4231370 4231380 4231390 4231400 4231410 4231420 4231430 4231440 4231450 4231460 4231470 4231480 4231490 4231500 4231510 4231520 4231530 4231540 4231550 4231560 4231570 4231580 4231590 4231600 4231610 4231620 4231630 4231640 4231650 4231660 4231670 4231680 4231690 4231700 4231710 4231720 4231730 4231740 4231750 4231760 4231770 4231780 4231790 4231800 4231810 4231820 4231830 4231840 4231850 4231860 4231870 4231880 4231890 4231900 4231910 4231920 4231930 4231940 4231950 4231960 4231970 4231980 4231990 4232000