

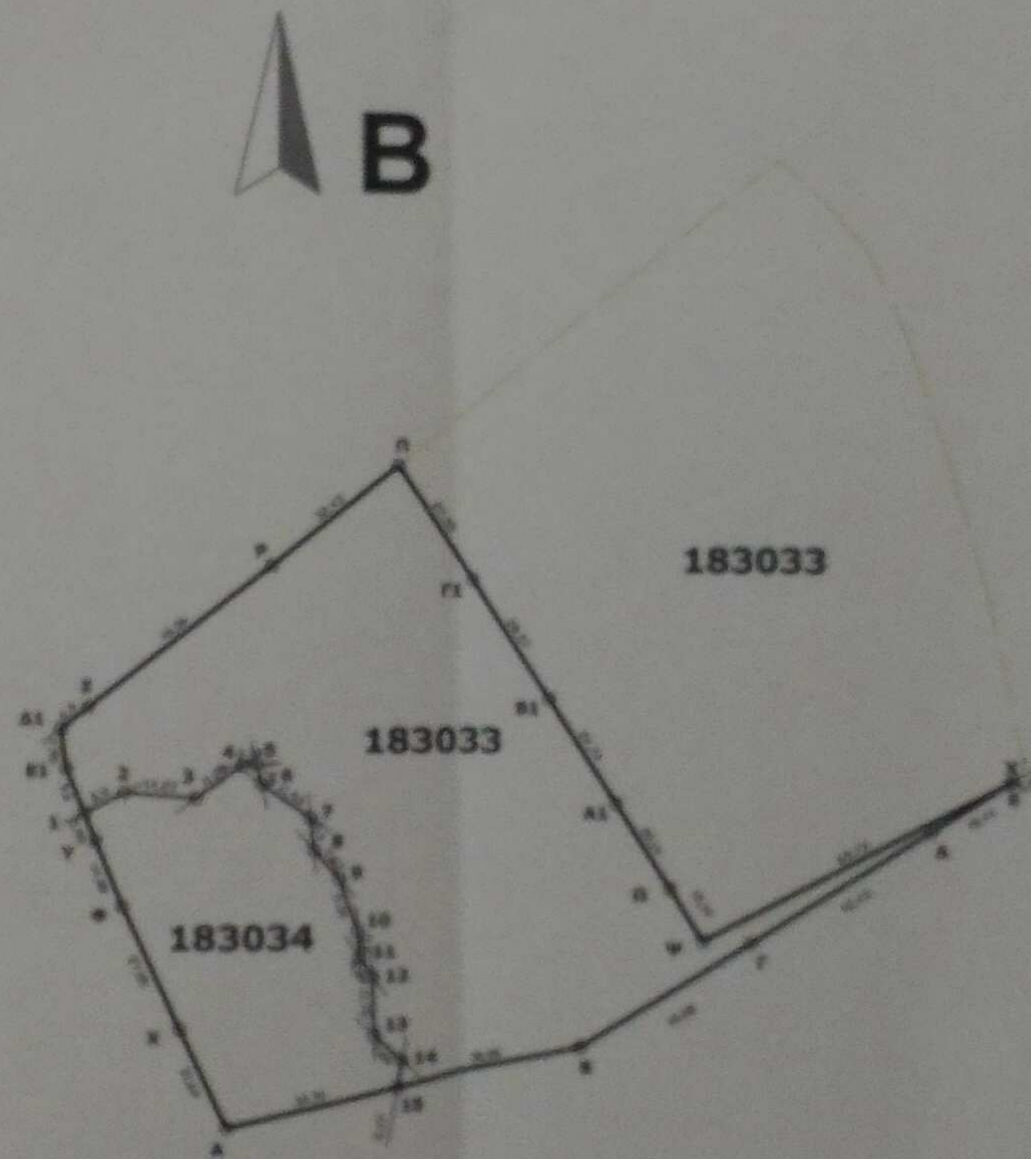
ΤΟΠΟΓΡΑΦΙΚΟ ΔΙΑΓΡΑΜΜΑ

ΚΛΙΜΑΚΑ 1 : 1.500

Απαλλοτριωμένες εκτάσεις: Τμήμα ΚΑΔΕ 183033 (Β,Γ,Δ,Ε,Χ',Ψ,Ω,Α1,Β1,Γ1,Π,Ρ,Σ,Δ1,Ε1,1,2,3,....,14,15,Β) εμβαδού 7.625,23 τ.μ., Τμήμα ΚΑΔΕ 183034 & 183033 (Α,Χ,Φ,Υ,1,2,3,....,14,15,Α) εμβαδού 2.657,17 τ.μ., στην θέση: "Φαλαγγιά", Τ.Κ. Σαρδινίων, Δ.Ε. Αμφιλοχίας, Δήμου Αμφιλοχίας

Απόσπασμα Χάρτη Γ.Υ.Σ. "Αμφιλοχία"
ΚΛΙΜΑΚΑΣ 1: 50.000

- Θέση εκτάσεων



ΣΥΝΤΕΤΑΓΜΕΝΕΣ ΣΗΜΕΙΩΝ (ΕΓΣΑ 87)

A:	X=256005.6400	Y=4307797.8100
B:	X=256077.7000	Y=4307813.6900
Γ:	X=256111.8200	Y=4307834.7200
Δ:	X=256147.9900	Y=4307856.9100
Ε:	X=256163.5800	Y=4307866.7600
Χ':	X=256164.1300	Y=4307867.1100
Ψ:	X=256102.2100	Y=4307835.0500
Ω:	X=256095.7400	Y=4307845.3800
Α1:	X=256084.9200	Y=4307862.3700
Β1:	X=256071.4600	Y=4307883.1300
Γ1:	X=256055.6800	Y=4307906.9500
Π:	X=256040.2300	Y=4307929.7600
Ρ:	X=256014.7700	Y=4307909.6800
Σ:	X=255978.2700	Y=4307881.5900
Δ1:	X=255972.8500	Y=4307877.3200
Ε1:	X=255973.9300	Y=4307869.4300
Υ:	X=255979.7000	Y=4307854.9500
Φ:	X=255985.0000	Y=4307841.9100
Χ:	X=255996.3800	Y=4307817.3700
1:	X=255977.4825	Y=4307860.5150
2:	X=255985.4218	Y=4307864.5339
3:	X=255999.5996	Y=4307863.3569
4:	X=256008.7982	Y=4307869.8819
5:	X=256011.7654	Y=4307870.0302
6:	X=256012.6556	Y=4307866.1745
7:	X=256022.4477	Y=4307859.3530
8:	X=256023.0411	Y=4307852.9763
9:	X=256028.0855	Y=4307847.1928
10:	X=256031.7946	Y=4307836.6639
11:	X=256032.0913	Y=4307831.4736
12:	X=256034.7619	Y=4307827.6179
13:	X=256035.0586	Y=4307815.9027
14:	X=256040.6965	Y=4307810.7124
15:	X=256039.7343	Y=4307805.3234

Αμφιλοχία 20-4-2016
Ο ΣΥΝΤΑΚΤΗΣ

Γεώργιος Γεωργούλας
Δασολόγος

ΟΔΗΓΗΜΕΝΟΣ
Γεωργίου Γεωργούλας
Δασολόγος
Υπογραφή: Γ. Γεωργούλας
Σφραγίδα: Γ. Γεωργούλας, Δασολόγος