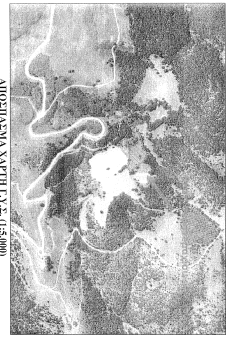
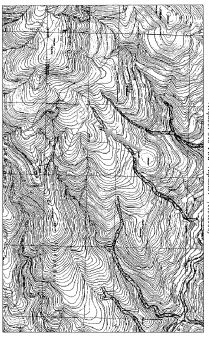


ΑΙΦΙΣΙΑΝΑ ΟΡΟΦΟΡΕΤΟΥΧΑΥΤΗ
ΕΚΧΑΛΑΒ



ΑΙΦΙΣΙΑΝΑ ΥΔΡΟΥ Γ.Α.Τ. (1:5000)



ΕΠΙΣΤΗΜΟΝΙΚΗ ΔΕΛΤΙΑ

Μετρήσιμα Πεδία

ΚΑΛΩ ΔΕΙΞΗΝΤΕΣ ΕΚΧΑΛΑΒ
ΕΚΧΑΛΑΒ ΔΕΙΞΗΝΤΕΣ ΕΚΧΑΛΑΒ
ΕΚΧΑΛΑΒ ΔΕΙΞΗΝΤΕΣ ΕΚΧΑΛΑΒ
ΕΚΧΑΛΑΒ ΔΕΙΞΗΝΤΕΣ ΕΚΧΑΛΑΒ

ΚΑΤΗΓΟΡΙΑ: ΕΚΧΑΛΑΒ
ΥΠΟΛΟΓΙΣΜΟΣ: ΕΚΧΑΛΑΒ
ΕΚΧΑΛΑΒ ΔΕΙΞΗΝΤΕΣ ΕΚΧΑΛΑΒ
ΕΚΧΑΛΑΒ ΔΕΙΞΗΝΤΕΣ ΕΚΧΑΛΑΒ

ΜΕΤΡΗΣΙΜΑ ΠΕΔΙΑ

ΕΚΧΑΛΑΒ ΔΕΙΞΗΝΤΕΣ ΕΚΧΑΛΑΒ
ΕΚΧΑΛΑΒ ΔΕΙΞΗΝΤΕΣ ΕΚΧΑΛΑΒ
ΕΚΧΑΛΑΒ ΔΕΙΞΗΝΤΕΣ ΕΚΧΑΛΑΒ
ΕΚΧΑΛΑΒ ΔΕΙΞΗΝΤΕΣ ΕΚΧΑΛΑΒ

ΗΛΕΚΤΡΟΝΙΚΗ ΟΡΘΟΦΩΤΟΓΡΑΦΙΑ

Ηλεκτρονική ορθοφωτογραφία με σταθμό ποσοτήτων μετρήσεων
Ηλεκτρονική ορθοφωτογραφία με σταθμό ποσοτήτων μετρήσεων
Ηλεκτρονική ορθοφωτογραφία με σταθμό ποσοτήτων μετρήσεων
Ηλεκτρονική ορθοφωτογραφία με σταθμό ποσοτήτων μετρήσεων

ΕΚΧΑΛΑΒ ΔΕΙΞΗΝΤΕΣ ΕΚΧΑΛΑΒ

ΕΚΧΑΛΑΒ ΔΕΙΞΗΝΤΕΣ ΕΚΧΑΛΑΒ
ΕΚΧΑΛΑΒ ΔΕΙΞΗΝΤΕΣ ΕΚΧΑΛΑΒ
ΕΚΧΑΛΑΒ ΔΕΙΞΗΝΤΕΣ ΕΚΧΑΛΑΒ
ΕΚΧΑΛΑΒ ΔΕΙΞΗΝΤΕΣ ΕΚΧΑΛΑΒ

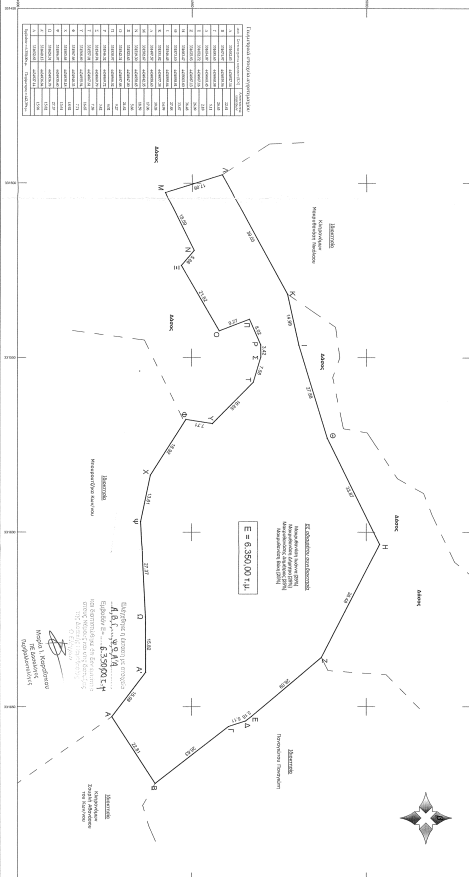
ΜΕΤΡΗΣΙΜΑ ΠΕΔΙΑ

| ΚΑΤΗΓΟΡΙΑ | ΕΠΙΜΕΤΡΟ (m ²) |
|---------------------------|----------------------------|
| ΕΚΧΑΛΑΒ ΔΕΙΞΗΝΤΕΣ ΕΚΧΑΛΑΒ | ... |
| ΕΚΧΑΛΑΒ ΔΕΙΞΗΝΤΕΣ ΕΚΧΑΛΑΒ | ... |
| ΕΚΧΑΛΑΒ ΔΕΙΞΗΝΤΕΣ ΕΚΧΑΛΑΒ | ... |
| ΕΚΧΑΛΑΒ ΔΕΙΞΗΝΤΕΣ ΕΚΧΑΛΑΒ | ... |

ΕΚΧΑΛΑΒ ΔΕΙΞΗΝΤΕΣ ΕΚΧΑΛΑΒ

ΕΚΧΑΛΑΒ ΔΕΙΞΗΝΤΕΣ ΕΚΧΑΛΑΒ
ΕΚΧΑΛΑΒ ΔΕΙΞΗΝΤΕΣ ΕΚΧΑΛΑΒ
ΕΚΧΑΛΑΒ ΔΕΙΞΗΝΤΕΣ ΕΚΧΑΛΑΒ
ΕΚΧΑΛΑΒ ΔΕΙΞΗΝΤΕΣ ΕΚΧΑΛΑΒ

ΕΚΧΑΛΑΒ ΔΕΙΞΗΝΤΕΣ ΕΚΧΑΛΑΒ



ΕΚΧΑΛΑΒ ΔΕΙΞΗΝΤΕΣ ΕΚΧΑΛΑΒ

| ΚΑΤΗΓΟΡΙΑ | ΕΠΙΜΕΤΡΟ (m ²) | ΕΠΙΜΕΤΡΟ (m ²) |
|---------------------------|----------------------------|----------------------------|
| ΕΚΧΑΛΑΒ ΔΕΙΞΗΝΤΕΣ ΕΚΧΑΛΑΒ | ... | ... |
| ΕΚΧΑΛΑΒ ΔΕΙΞΗΝΤΕΣ ΕΚΧΑΛΑΒ | ... | ... |
| ΕΚΧΑΛΑΒ ΔΕΙΞΗΝΤΕΣ ΕΚΧΑΛΑΒ | ... | ... |
| ΕΚΧΑΛΑΒ ΔΕΙΞΗΝΤΕΣ ΕΚΧΑΛΑΒ | ... | ... |

ΚΑΤΗΓΟΡΙΑ: ΕΚΧΑΛΑΒ
ΥΠΟΛΟΓΙΣΜΟΣ: ΕΚΧΑΛΑΒ
ΕΚΧΑΛΑΒ ΔΕΙΞΗΝΤΕΣ ΕΚΧΑΛΑΒ
ΕΚΧΑΛΑΒ ΔΕΙΞΗΝΤΕΣ ΕΚΧΑΛΑΒ