

ΕΠΙΤΕΤΑΓΜΕΝΕΣ ΚΟΡΤΦΩΝ
ΑΙΡΟΤΗΜΑΧΙΟΤ ΣΕ ΗΑΠΤ
L = 40° 33' M = -1° 21'

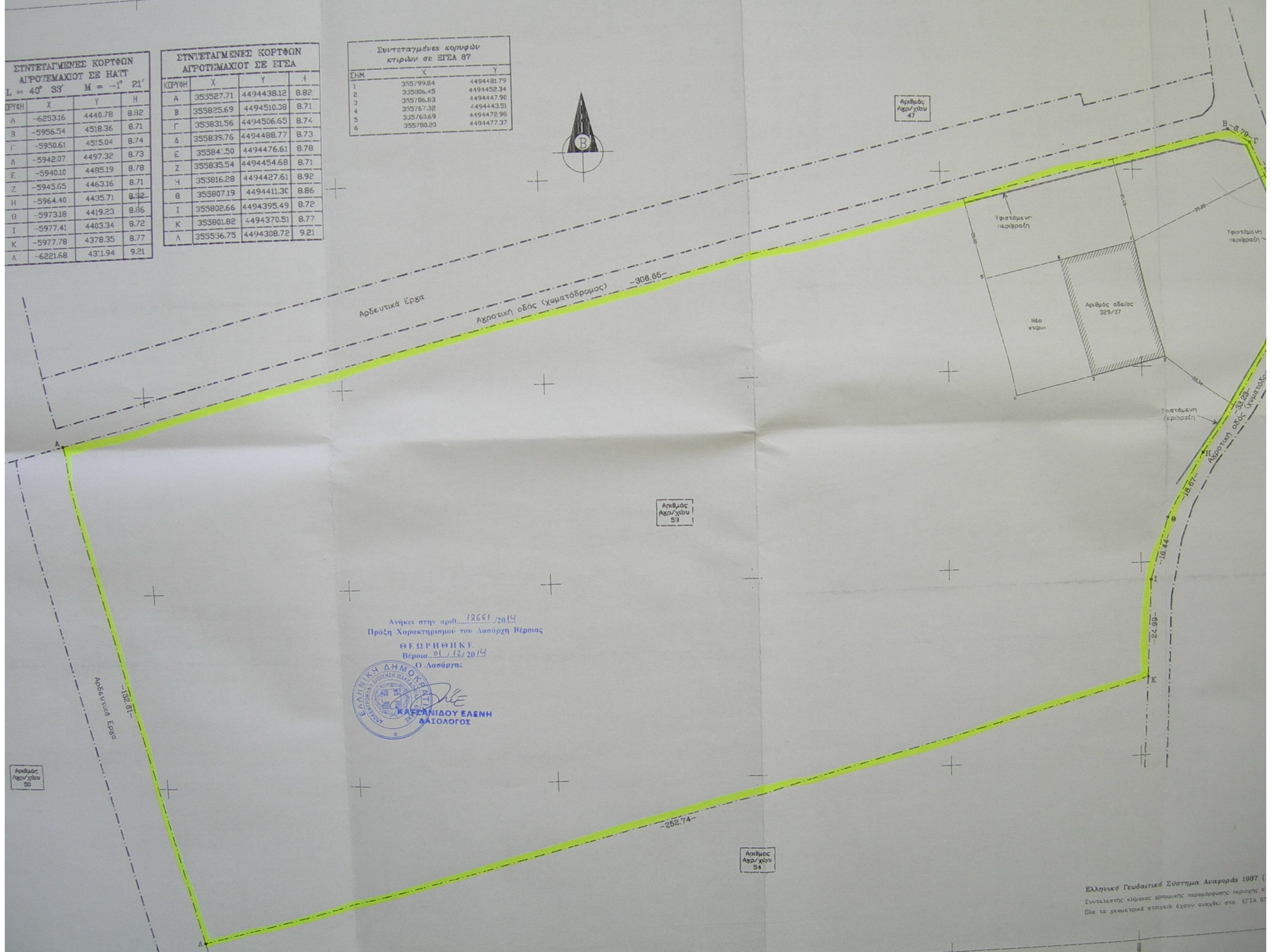
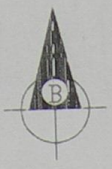
ΚΟΡΤΦΗ	X	Y	H
Α	-6253.16	4440.78	8.82
Β	-5956.54	4518.36	8.71
Γ	-5950.61	4515.04	8.74
Δ	-5942.07	4497.32	8.73
Ε	-5940.10	4485.19	8.78
Ζ	-5945.65	4463.16	8.71
Η	-5964.40	4435.71	8.72
Θ	-5973.18	4419.23	8.86
Ι	-5977.41	4403.34	8.72
Κ	-5977.78	4378.35	8.77
Λ	-6221.68	431.94	9.21

ΕΠΙΤΕΤΑΓΜΕΝΕΣ ΚΟΡΤΦΩΝ
ΑΙΡΟΤΗΜΑΧΙΟΤ ΣΕ ΕΓΣΑ

ΚΟΡΤΦΗ	X	Y	H
Α	353527.71	4494438.12	8.82
Β	355825.69	4494510.08	8.71
Γ	353831.56	4494506.65	8.74
Δ	355839.76	4494488.77	8.73
Ε	35584.50	4494476.61	8.78
Ζ	355835.54	4494454.68	8.71
Η	353816.28	4494427.61	8.92
Θ	355807.19	4494411.30	8.86
Ι	355802.66	4494395.49	8.72
Κ	355801.82	4494370.51	8.77
Λ	355536.75	4494308.72	9.21

Συντεταγμένες κορυφών
κτιρίων σε ΕΓΣΑ 87

ΕΠΩ	X	Y
1	355799.84	4494481.79
2	355906.45	4494452.34
3	355786.89	4494447.90
4	355767.32	4494443.51
5	355760.69	4494472.98
6	355780.20	4494477.37



Ληφεία στην αριθ. 12661/2014
Πράξη Χαρακτηρισμού του Διαόργου Βέροιας
Ο.Ε.Ρ.Η.Θ.Η.Κ.Ε.
Βέροια, 21.12.2014
Ο Διαόργος:
ΚΑΖΑΝΙΔΟΥ ΕΛΕΝΗ
ΔΑΣΟΛΟΓΟΣ

Ελληνικό Γεωδαιτικό Σύστημα Αναφοράς 1987 (Συντελεστές κλίμακας ερασιματικής περιφέρειας περιοχής Κ) Για τα χιλιομετρικά στοιχεία έχουν αναχθεί στο ΕΓΣΑ 87