

ΣΗΜΑΝΤΙΚΗ ΣΗΜΕΙΩΣΗ
Το έργο του κτηνιάτη (Α.Β.Γ.Δ.Ε.Σ.Ν.Α.) εντός της ιδιοκτησίας που είναι ενδεικτικά σημειωμένη με το κόκκινο χρώμα και με τη συμβολή (α).

Αρμόδια Αρχή, Αθήνα, 2012

Ο ΚΑΤΑΣΤΕΥΣ

[Signature]

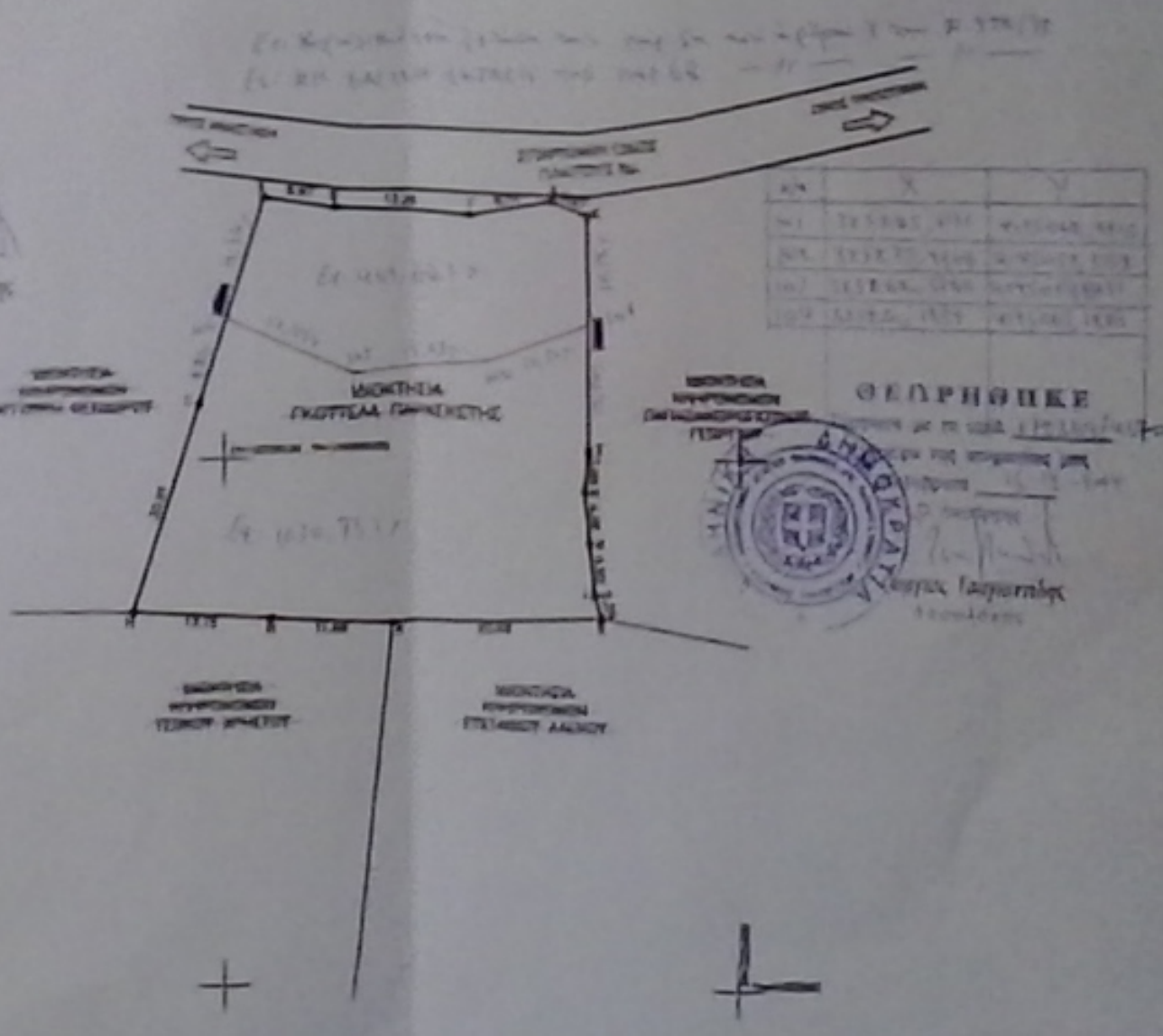
- ΣΗΜΑΝΤΙΚΗ ΣΗΜΕΙΩΣΗ**
- Το κτηνιάτο (Α.Β.Γ.Δ.Ε.Σ.Ν.Α.) του Σπυριδίου Κίτση, είναι το Α.Δ. Αρχή της Δ/νσης ΚΑΤΑΣΤΕΥΣΗΣ της Περιφέρειας Αττικής και είναι ενδεικτικά σημειωμένο με το κόκκινο χρώμα.
 - Δεν υπάρχει κανένας άλλος κτηνιάτο που να είναι ενδεικτικά σημειωμένο με το κόκκινο χρώμα.
 - Το Α.Δ. Αρχή της Δ/νσης ΚΑΤΑΣΤΕΥΣΗΣ της Περιφέρειας Αττικής είναι ενδεικτικά σημειωμένο με το κόκκινο χρώμα.

Αρμόδια Αρχή, Αθήνα, 2012

Ο ΚΑΤΑΣΤΕΥΣ

[Signature]

ΥΠΟΧΡΕΩΣΗ ΤΩΝ ΚΑΤΑΣΤΕΥΣΤΩΝ
ΝΑ ΠΡΟΒΛΕΨΟΥΝ ΤΗΝ ΕΠΙΣΤΡΟΦΗ ΤΩΝ ΕΡΓΩΝ ΣΤΟ ΚΑΤΑΣΤΕΥΣΤΗΡΙΟ



ΠΙΝΑΚΑΣ ΣΤΡΩΤΟΓΑΜΜΗΣ (ΕΤΑ 87)			
Α/Α	X	Y	ΜΕΤΡ. ΑΠ. ΣΤΑΘ.
A	325254.923	4195074.081	6.95
B	325280.898	4195073.748	13.27
Γ	325274.173	4195073.048	8.07
Δ	325282.181	4195074.481	3.69
Ε	325285.590	4195073.110	23.28
Ζ	325283.641	4195080.791	3.68
Η	325285.284	4195046.932	4.98
Θ	325285.743	4195041.982	4.95
Ι	325286.212	4195037.113	2.24
Κ	325288.871	4195034.087	23.86
Λ	325288.274	4195033.904	11.89
Μ	325254.308	4195034.848	3.14
Ν	325245.272	4195035.753	23.90
Ξ	325247.844	4195035.302	23.61
Α	325254.023	4195074.081	

$E = 1/2 \cdot \sum(X_i + X_{i+1}) \cdot (Y_i - Y_{i+1})$
 $E = 1500.41 \mu^2$

ΠΑΡΑΤΗΡΗΣΗ
Οι μετρήσεις έγιναν με ηλεκτρονικό όργανο και είναι κλειστά και σε κλίμακα 1:500.

ΠΡΩΤΟ ΔΙΑΚΗΛΥΞΗ
Α.Δ. ΑΡΧΗ ΤΗΣ Δ/ΝΣΗΣ ΚΑΤΑΣΤΕΥΣΗΣ
Π.Δ. 246-80 (Π.Δ.Κ. 2008-80)
ΑΡΧΙΤΕΚΤΟΝΙΚΑ - 4000 μ.α. (700 μ.α. από προκήρυξη)
ΚΑΤΑΣΤΕΥΣΗ - 100
Σ.Δ. 0.3
ΜΕΤΡΗΣΗ ΥΠΟΧΡΕΩΣΗ (7.20 μ.α.) (1.20 μ.α. από προκήρυξη)
ΑΡ. ΕΠΙΧΕΙΡΗΣΗΣ 2
ΑΠΟΤΥΠΩΣΗ ΑΥΤΟ ΤΑ ΟΡΘΑ ΣΕ 2
ΜΕΡΗ ΚΑΤΑΣΤΕΥΣΗΣ 2

ΕΡΓΟΘΕΣ		
ΕΡΓΟ	ΑΝΟΙΞΙΑ - ΟΙΚΟΔΟΜΗ	
ΣΕΒ	Δ.Ε. ΑΡΧΗΣ ΕΠΙΧΕΙΡΗΣΗΣ ΚΑΤΑΣΤΕΥΣΗΣ	
ΜΕΛΕΤΗ		
ΘΕΜΑ ΣΧΕΔΙΟΥ	ΚΛΙΜΑΚΑ 1 : 500	ΑΡΧΑΙΑ ΕΚΔΟΣΗ
ΤΟΠΟΓΡΑΦΙΚΟ ΔΙΑΓΡΑΜΜΑ	ΥΠΟΧΡΕΩΣΗ ΜΕΛΕΤΗΣ ΑΤΟΧΕΣ 2012	A1
ΕΓΚΡΙΣΗ		
ΣΦΡΑΓΙΔΑ	ΣΦΡΑΓΙΔΑ	
<p>ΠΑΡΑΡΤΗΜΑΤΑ ΣΤΟ ΣΧΕΔΙΟ 1. ΠΡΩΤΟ ΔΙΑΚΗΛΥΞΗ Α.Δ. ΑΡΧΗΣ ΚΑΤΑΣΤΕΥΣΗΣ Π.Δ.Κ. 2008-80 2. ΑΡΧΙΤΕΚΤΟΝΙΚΟ ΣΧΕΔΙΟ ΑΝΟΙΞΙΑΣ 3. ΤΟΠΟΓΡΑΦΙΚΟ ΣΧΕΔΙΟ ΔΙΑΓΡΑΜΜΑ 4. ΥΠΟΧΡΕΩΣΗ ΜΕΛΕΤΗΣ ΑΤΟΧΕΣ 2012 5. ΑΣΦ. ΕΠΙΧΕΙΡΗΣΗΣ Α.Δ. ΑΡΧΗΣ ΚΑΤΑΣΤΕΥΣΗΣ</p>		