

ΠΙΝΑΚΑΣ ΕΠΙΤΕΛΕΜΕΝΩΝ ΚΟΡΥΦΩΝ ΓΗΡΕΩΣ ΣΕ ΕΙΣΑ 90°	
1	210777.21
2	210777.21
3	210777.21
4	210777.21
5	210777.21
6	210777.21
7	210777.21
8	210777.21
9	210777.21
10	210777.21
11	210777.21
12	210777.21
13	210777.21
14	210777.21
15	210777.21
16	210777.21
17	210777.21
18	210777.21
19	210777.21
20	210777.21
21	210777.21
22	210777.21
23	210777.21
24	210777.21
25	210777.21
26	210777.21
27	210777.21
28	210777.21
29	210777.21
30	210777.21
31	210777.21
32	210777.21
33	210777.21
34	210777.21
35	210777.21
36	210777.21
37	210777.21
38	210777.21
39	210777.21
40	210777.21
41	210777.21
42	210777.21
43	210777.21
44	210777.21
45	210777.21
46	210777.21
47	210777.21
48	210777.21
49	210777.21
50	210777.21
51	210777.21
52	210777.21
53	210777.21
54	210777.21
55	210777.21
56	210777.21
57	210777.21
58	210777.21
59	210777.21
60	210777.21
61	210777.21
62	210777.21
63	210777.21
64	210777.21
65	210777.21
66	210777.21
67	210777.21
68	210777.21
69	210777.21
70	210777.21
71	210777.21
72	210777.21
73	210777.21
74	210777.21
75	210777.21
76	210777.21
77	210777.21
78	210777.21
79	210777.21
80	210777.21
81	210777.21
82	210777.21
83	210777.21
84	210777.21
85	210777.21
86	210777.21
87	210777.21
88	210777.21
89	210777.21
90	210777.21
91	210777.21
92	210777.21
93	210777.21
94	210777.21
95	210777.21
96	210777.21
97	210777.21
98	210777.21
99	210777.21
100	210777.21

ΔΙΟΥ ΔΟΜΗΣΗ
 ΕΚ ΤΩΣ ΟΡΘΩΝ ΟΙΚΙΣΜΟΥ (Π.Δ. 24.05.1985 - ΦΕΚ 2708 / 31.05.1988 & Ν. 2672 - ΦΕΚ 305Α / 31.12.2005)

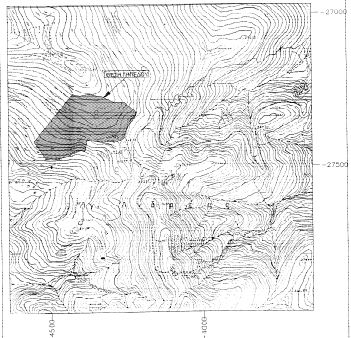
Διάρκεια κατακόρυφου: (για παράσταση σε κλιμακωτό δρόμο)
 Εμβαδόν = 4000 τ.μ. - Πρόσθετο = 20.000 μ.
 Συντελεστής Διάταξης: ο.δ. = 0.2 μέγιστη διάμετρος = 400 τ.μ.
 Υψος κλίμακας: 7.50 μ.
 Ποσοστό κλίμακας: 10%

ΔΗΜΙΩΣΗ Ν. 4000/11

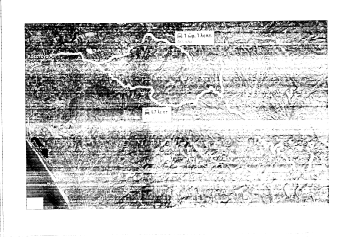
Ο κλιμακωτός υπογεγραμμένος δρόμος υποβιβάζει στις: το όριο του γεωμετρικού με στοιχεία 1,2,3,4,5,6,7,8,9,10,11,12,13,14,15,16,17,18,19,20,21,22,23,24,25,26,27,28,29,30,31,32,33,34,1' και εμβαδόν 43208,72 τ.μ. που βρίσκεται στη θέση 'ΚΛΑΦΑ' της Δημοτικής Ενότητας Ανδρισσών του Δήμου Ανδρισσών - Κρατίστην της περιφερειακής ενότητας Αττικής, υποβιβάζονται από εμπόδιο και ενθάλμα για την ασφάλεια των δημόσιων οδών που υφίστανται και για την ασφάλεια και την ακεραιότητα του δικτύου της κλιμακωτής διατάξης.

Ο ΔΗΜΙΩΣ

ΑΠΟΨΗΛΑΣΜΑ ΧΑΡΤΗ Γ.Υ.Σ. 1/5000 ΣΕ ΠΑΤΤ ΔΡ. ΧΑΡΤΗ 6297 7 / ΔΗΜΗΤΣΑΝΑ



ΟΔΟΠΟΡΙΚΟ ΣΧΗΜΑΤΙΣΜΑ



ΔΗΜΙΩΣΗ Ν. 65177 - Άρθρο 5

Η κλιμακωτή διατάξη, δηλώνει υπεύθυνα ότι το παρακάτω ακριβές υπό το στοιχείο: Ε(1,2,3,4,5,6,7,8,9,10,11,12,13,14,15,16,17,18,19,20,21,22,23,24,25,26,27,28,29,30,31,32,33,34,1) = 43208,72 τ.μ. είναι άρρηκτο και ανεκχώρητο ως προς τα εμβαδόν και τη διαμόρφωση σύμφωνα με τις προδιαγραφές, έσοδα, τους κλιμακωτούς σημεία - βεβαιώνει σε παρέρχοντες όλους σχεδόν πόλεως, εκτός αναφοράς, καθώς 7 Ο.Φ. δεν εμπίπτει στις διατάξεις του άρθρου 1337(B) περί εισφορών σε νη και ισόβια - εντός αυτού δεν διέγονται ενστάσεις γραμμής μεταφοράς υψηλής, όπως της ΔΕΗ ή άλλης φυσικού αερίου, κλπ - εντός αυτού ή σε απόσταση μικρότερη των 20 μ. από αυτό δε διατάσσεται ρύμιε.

Η ΔΗΜΑΧΙΚΟΣ

ΙΔΙΟΚΤΗΤΗΣ: ΔΗΜΟΣ ΑΝΔΡΙΣΣΩΝ - ΚΕΦ. 11/10/11

ΕΥΡΩΣ: ΔΙΟΥ ΔΟΜΗΣΗ ΚΑΤΑΚΟΡΥΦΩΣ ΤΗΣ ΔΟΜΗΣΗΣ ΑΝΤΙΣΤΡΟΦΗ ΑΝΤΙΣΤΡΟΦΗ ΔΡ. ΧΑΡΤΗ 6297 7 / ΔΗΜΗΤΣΑΝΑ

ΟΔΟΣ: ΚΛΑΦΑ - ΚΑΤΑΣΤΑΣΗ 1' - ΑΝΔΡΙΣΣΩΝ, ΝΟΜΟΣ ΑΤΤΙΚΗΣ

ΣΥΝΤΑΞΑΣ: ΕΦΣΙΑΝΟΥ ΓΕΩΡΓΙΑ Γνωστός Μηχανικός

ΕΦΗΜΕΡΑ ΤΥΧΑΦΟΣ: ΔΗΜΟΣ ΕΥΧΑΡΙΣΤ

ΤΟΠΟΓΡΑΦΙΚΟ ΔΙΑΓΡΑΜΜΑ: T1

ΚΛΙΜΑΚΑ: 1/500

ΟΡΘΩΣ ΤΕΛΕΤΗΣ: ΑΥΓΟΥΣΤΟΣ 2011

ΣΤΑΜΑΤΗΣ ΤΣΙΛΙΓΚΗΣ

ΣΤΑΜΑΤΗΣ ΤΣΙΛΙΓΚΗΣ