

### ΥΠΟΜΝΗΜΑ

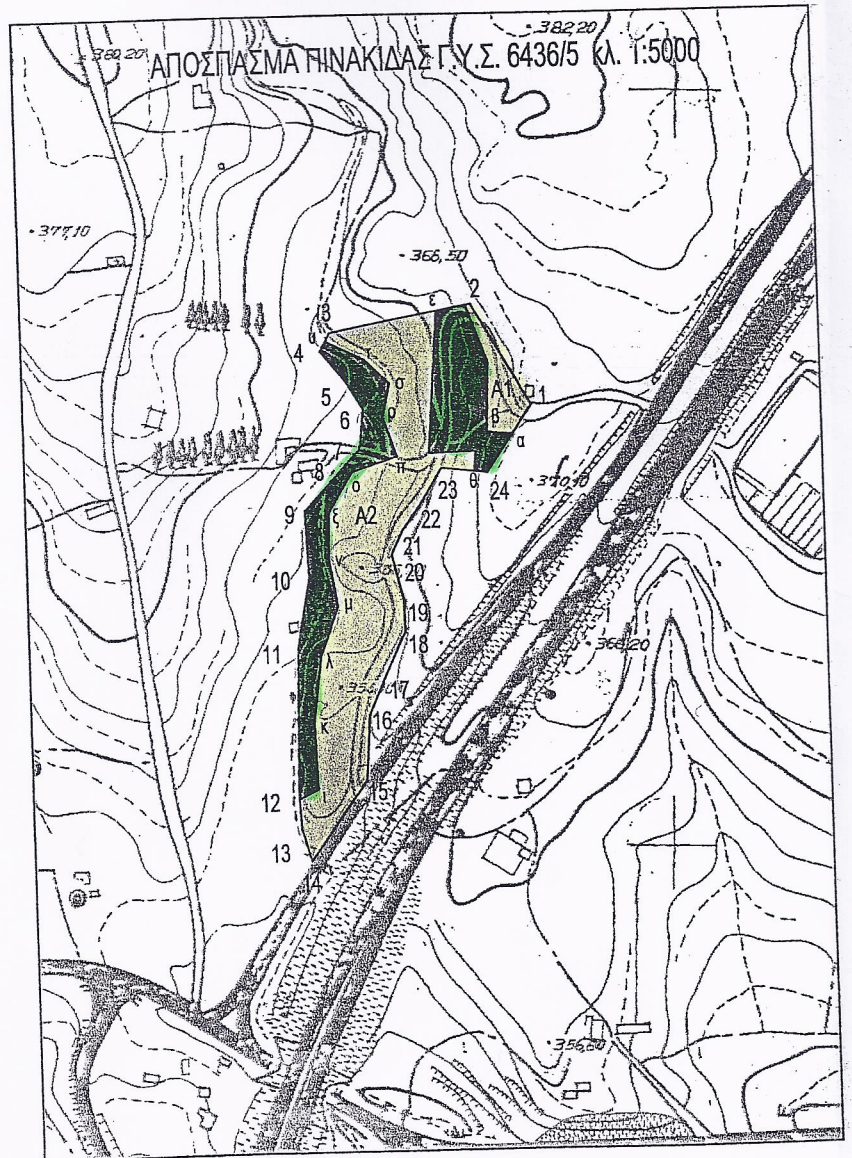
Η προς χαρακτηρισμό έκταση με το άρθρο 14 του Ν. 998/79 όπως ισχύει σήμερα, στη θέση «Μπάφι - Κεραμίδι» περιφέρειας Δήμου Διονύσου Δημοτικής Ενότητας Κρουονερίου με στοιχεία (1,2,3,...,11,12,13,14,...,23,24,1) συνολικού εμβαδού 24,228 στρ. όπως απεικονίζεται με μαύρο περίγραμμα κίτρινο και πράσινο χρωματισμό, επί του αποσπάσματος πινακίδας Γ.Υ.Σ. 6436/5 κλ. 1:5000 ως εξής :

Τα τμήματα με στοιχεία Α1 (1,2,δ,γ,β,α,1) εμβαδού 1,312 στρ. και Α2 (ι,κ,λ,...,υ,3,ε,ζ,...,θ,23,22,...,13,12,ι) εμβαδού 14,514 στρ. ως μη δασικού χαρακτήρα εκτάσεις, μη υπαγόμενες στις διατάξεις της δασικής νομοθεσίας και εμπόπτουσες στις διατάξεις της παρ. 6 περίπτωση α, του αρθ. 3, του Ν. 998/79, όπως αυτή αντικαταστάθηκε με την παρ. 4 του άρθρου 32 του Ν. 4280/2014

Τα τμήματα με στοιχεία Β1 (α,β,γ,δ,ε,ζ,η,θ,24,α) εμβαδού 3,55 στρ. και Β2 (4,5,6,...,12,ι,κ,...,τ,υ,4) εμβαδού 4,852 στρ. ως δάσος κατά την έννοια των διατάξεων της παραγράφου 1 του άρθρου 3 του Ν. 998/79, ως ισχύει, υπαγόμενη στις διατάξεις της δασικής νομοθεσίας εμπόπτουσα στην παρ. 1δ του άρθρου 4 του Ν. 998/79 και στην παρ. 2γ και 2ζ του ίδιου άρθρου του Ν. 998/79.

### Έκταση συνολικού εμβαδού 24,228 στρ

1	X=486293.171	Y=4221496.335
2	X=486254.475	Y=4221563.883
3	X=486161.632	Y=4221546.038
4	X=486154.860	Y=4221533.856
5	X=486171.240	Y=4221513.426
6	X=486182.506	Y=4221494.375
7	X=486179.040	Y=4221468.397
8	X=486159.395	Y=4221447.038
9	X=486141.542	Y=4221428.090
10	X=486143.216	Y=4221383.918
11	X=486134.676	Y=4221337.422
12	X=486132.424	Y=4221246.510
13	X=486133.775	Y=4221218.607
14	X=486139.631	Y=4221197.004
15	X=486177.983	Y=4221249.451
16	X=486181.011	Y=4221292.062
17	X=486192.954	Y=4221319.362
18	X=486205.713	Y=4221347.217
19	X=486205.549	Y=4221367.665
20	X=486198.453	Y=4221398.310
21	X=486205.483	Y=4221414.033
22	X=486216.847	Y=4221429.312
23	X=486232.454	Y=4221454.998
24	X=486262.800	Y=4221451.734



Τμήμα Α1 εμβαδού 1,312 στρ.

1 X=486293.171 Y=4221496.335  
2 X=486254.475 Y=4221563.883  
δ X=486251.039 Y=4221563.223  
γ X=486264.977 Y=4221525.493  
β X=486263.371 Y=4221478.538  
α X=486280.124 Y=4221477.175

Τμήμα Α2 εμβαδού 14,514 στρ

ι X=486145.399 Y=4221244.041  
κ X=486144.159 Y=4221288.203  
λ X=486149.943 Y=4221331.127  
μ X=486162.189 Y=4221364.533  
ν X=486156.961 Y=4221397.036  
ξ X=486157.832 Y=4221426.346  
ο X=486173.809 Y=4221452.887  
π X=486203.707 Y=4221463.021  
ρ X=486195.029 Y=4221489.444  
σ X=486200.143 Y=4221511.741  
τ X=486184.022 Y=4221527.847  
υ X=486158.410 Y=4221540.242  
3 X=486161.632 Y=4221546.038  
ε X=486232.035 Y=4221559.570  
ζ X=486224.531 Y=4221465.019  
η X=486255.173 Y=4221465.797  
θ X=486254.160 Y=4221452.664  
23 X=486232.454 Y=4221454.998  
22 X=486216.847 Y=4221429.312  
21 X=486205.483 Y=4221414.033  
20 X=486198.453 Y=4221398.310  
19 X=486205.549 Y=4221367.665  
18 X=486205.713 Y=4221347.217  
17 X=486192.954 Y=4221319.362  
16 X=486181.011 Y=4221292.062  
15 X=486177.983 Y=4221249.451  
14 X=486139.631 Y=4221197.004  
13 X=486133.775 Y=4221218.607  
12 X=486132.424 Y=4221246.510

Τμήμα Β1 εμβαδού 3,55 στρ.

α X=486280.124 Y=4221477.175  
β X=486263.371 Y=4221478.538  
γ X=486264.977 Y=4221525.493  
δ X=486251.039 Y=4221563.223  
ε X=486232.035 Y=4221559.570  
ζ X=486224.531 Y=4221465.019  
η X=486255.173 Y=4221465.797  
θ X=486254.160 Y=4221452.664  
24 X=486262.800 Y=4221451.734

Τμήμα Β2 εμβαδού 4,852

4 X=486154.860 Y=4221533.856  
5 X=486171.240 Y=4221513.426  
6 X=486182.506 Y=4221494.375  
7 X=486179.040 Y=4221468.397  
8 X=486159.395 Y=4221447.038  
9 X=486141.542 Y=4221428.090  
10 X=486143.216 Y=4221383.918  
11 X=486134.676 Y=4221337.422  
12 X=486132.424 Y=4221246.510  
ι X=486145.399 Y=4221244.041  
κ X=486144.159 Y=4221288.203  
λ X=486149.943 Y=4221331.127  
μ X=486162.189 Y=4221364.533  
ν X=486156.961 Y=4221397.036  
ξ X=486157.832 Y=4221426.346  
ο X=486173.809 Y=4221452.887  
π X=486203.707 Y=4221463.021  
ρ X=486195.029 Y=4221489.444  
σ X=486200.143 Y=4221511.741  
τ X=486184.022 Y=4221527.847  
υ X=486158.410 Y=4221540.242

**ΠΡΟΣΑΡΤΑΤΑΙ**

Είς το υπ' αριθ. 66.6F/39F/2F 01-2015

του Δασαρχείου Πεντέλης  
Γέρακας..... 2F-01-2015

Ο  
Δασάρχηγος/ν



ΑΘΑΝΑΣΙΟΣ ΡΕΠΠΑΣ  
ΔΑΣΟΛΟΓΟΣ