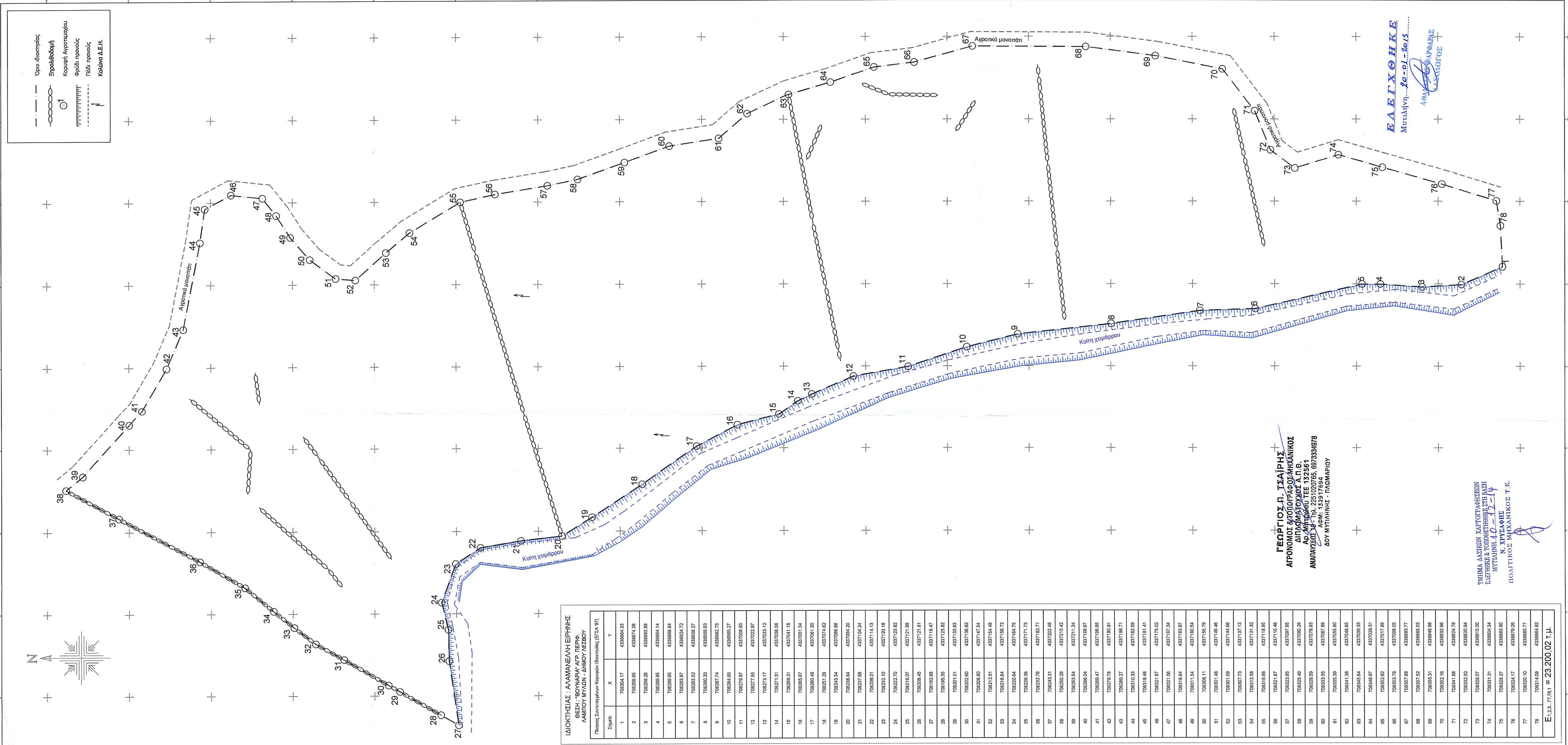


--- Όριο ιδιοκτησίας
 --- Επικολοβή
 --- Κοιμητή Αντιστοίχου
 --- Φυλάκιστρος
 --- Πύλη Πρασός
 --- Κολώνια Δ.Ε.Η.



ΙΔΙΟΚΤΗΣΙΑΣ: ΔΑΜΕΙΘΑΛΜΟΣ ΕΡΜΙΟΝΗΣ
 ΟΙΚΗΣ: ΒΟΥΛΓΑΡΑ ΑΓΡ. ΠΕΡΙΟΧ. ΛΑΜΙΟΥ ΜΥΛΙΝΩΝ - ΔΗΜΟΥ ΛΕΒΕΘΟΥ

Σημείο	X	Y
1	708904.17	433664.33
2	708906.85	433674.38
3	708909.26	433684.98
4	708910.95	433694.14
5	708912.95	433702.84
6	708915.97	433711.72
7	708919.62	433720.82
8	708923.84	433730.26
9	708928.54	433740.04
10	708933.74	433750.16
11	708939.47	433760.60
12	708945.74	433771.36
13	708952.57	433782.44
14	708959.97	433793.84
15	708967.97	433805.56
16	708976.56	433817.60
17	708985.74	433829.96
18	708995.51	433842.64
19	709005.86	433855.64
20	709016.80	433868.96
21	709028.31	433882.60
22	709040.39	433896.56
23	709053.04	433910.84
24	709066.26	433925.44
25	709080.04	433940.36
26	709094.37	433955.60
27	709109.24	433971.16
28	709124.64	433987.04
29	709140.57	433993.24
30	709157.04	434009.76
31	709174.04	434026.60
32	709191.57	434043.76
33	709209.64	434061.24
34	709228.24	434079.04
35	709247.37	434097.16
36	709266.94	434115.60
37	709286.94	434134.36
38	709307.37	434153.44
39	709328.14	434172.84
40	709349.24	434192.56
41	709370.64	434212.60
42	709392.31	434232.96
43	709414.24	434253.56
44	709436.44	434274.40
45	709458.94	434295.48
46	709481.74	434316.80
47	709504.84	434338.36
48	709528.14	434360.16
49	709551.64	434382.20
50	709575.34	434404.48
51	709599.14	434426.96
52	709623.04	434449.64
53	709647.04	434472.56
54	709671.14	434495.72
55	709695.34	434519.12
56	709719.64	434542.76
57	709744.04	434566.64
58	709768.54	434590.76
59	709793.14	434615.12
60	709817.84	434639.72
61	709842.64	434664.56
62	709867.54	434689.64
63	709892.54	434714.96
64	709917.64	434740.52
65	709942.84	434766.32
66	709968.14	434792.36
67	709993.54	434818.64
68	710019.04	434845.16
69	710044.64	434871.92
70	710070.34	434898.92
71	710096.14	434926.16
72	710122.04	434953.64
73	710148.04	434981.36
74	710174.14	435009.32
75	710200.34	435037.52
76	710226.64	435065.96
77	710253.14	435094.64
78	710279.74	435123.56

ΕΛΕΓΧΘΗΚΕ
 Μετρήθη... 24-02-15...
 Αρ. Φύλλου... 24-02-15...

ΓΕΩΡΓΙΟΣ Π. ΤΣΙΑΡΗΣ
 ΑΡΧΙΤΕΚΤΟΝΟΣ & ΤΟΠΟΓΡΑΦΟΣ
 ΔΙΠΛΩΜΑΤΟΥΧΟΣ Α.Π.Θ.
 ΑΝΔΡΑΣΣΩΝ 155, 15256Τ
 ΑΘΗΝΑ Τ.Κ. 11527
 ΔΟΥ ΜΥΤΙΛΗΝΗΣ - ΠΑΡΜΑΡΙΟΥ

ΤΜΗΜΑ ΔΑΣΙΚΩΝ ΧΑΡΤΟΓΡΑΦΗΣΕΩΝ
 ΕΛΕΓΧΘΗΣ & ΤΟΠΟΓΡΑΦΗΣΕΩΝ
 ΜΥΤΙΛΗΝΗΣ
 ΠΟΛΙΤΙΚΟΣ ΜΗΧΑΝΙΚΟΣ Τ.Ε.

ΕΛΛΗΝΙΚΗ ΔΗΜΟΚΡΑΤΙΑ ΠΕΡΙΦΕΡΕΙΑ ΒΟΡΕΙΟΥ ΑΙΓΑΙΟΥ ΠΕΡΙΦΕΡΕΙΑΚΗ ΕΝΟΤΗΤΑ ΛΕΣΒΟΥ ΔΙΝΣΗ ΤΕΧΝΙΚΩΝ ΕΡΓΩΝ	
ΕΡΓΟ: ΔΗΜΙΟΥΡΓΙΑ ΔΑΜΕΙΘΑΛΜΟΥ ΑΠΟΛΗΨΗΣ ΕΔΑΦΙΚΟΥ ΥΛΙΚΟΥ ΑΠΟΚΛΕΙΣΤΙΚΑ ΓΙΑ ΤΙΣ ΑΝΑΓΚΕΣ ΤΟΥ ΕΡΓΟΥ: "Βελτίωση κατά τμήματα της 4ης Επαρχιακής Οδού από διακλάδωση 3ης Ε.Ο. μέχρι Καρίνη"	ΣΤΑΔΙΟ: ΜΕΛΕΤΗΤΗΣ ΦΑΚΕΛΟΣ ΤΡΟΠΟΠΟΙΗΣΗΣ Α.Ε.Π.Ο. ΣΥΝΤΑΞΗ ΤΟΠΟΓΡΑΦΙΚΟΥ:
Χρηστάφορος Ν. Μανδύλης & Συνεργάτες" Περιβαλλοντικές - Χωροταξικές Μελέτες & Έργους Αγ. Ειρήνης 37, 81100 ΜΥΤΙΛΗΝΗ Τηλ./fax: 22510 - 29500 Email: xman@yahoo.gr	ΘΕΜΑ: ΤΟΠΟΓΡΑΦΙΚΟ ΔΙΑΓΡΑΜΜΑ ΟΙΚΟΠΕΔΟΥ
ΑΡ. ΣΧΕΔΙΟΥ Σ-1	Κλίμακα 1:500 ΝΟΕΜΒΡΙΟΣ 2014
ΕΛΕΓΧΘΗΚΕ	ΘΕΩΡΗΘΗΚΕ

ΘΕΩΡΗΘΗΚΕ
 Μετρήθη... 24-02-15...
 Αρ. Φύλλου... 24-02-15...

