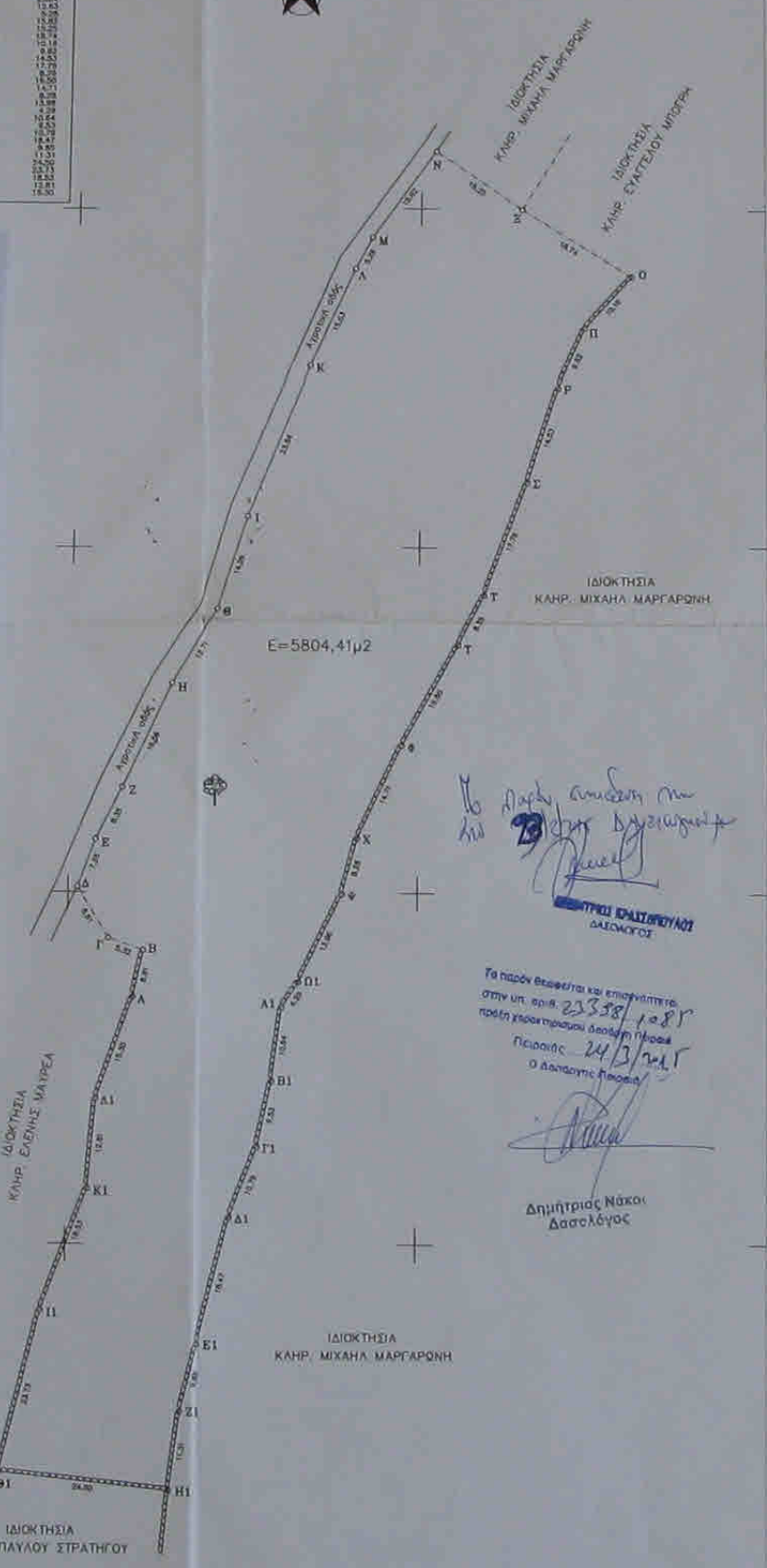
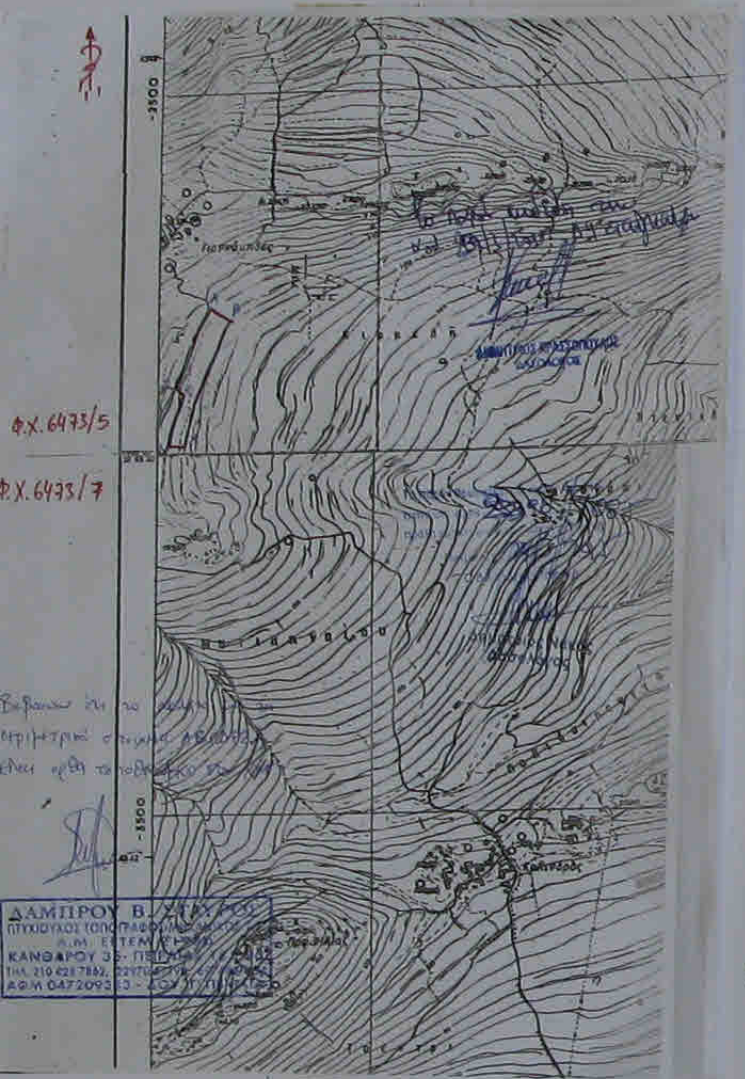


ΠΡΟΒΟΛΗ ΕΓΓΩ Β'7

ΚΟΝΙΣΤΟ Ε1	Y	X	ΥΨΟΣ
417208 216	417208 216	417208 216	10,01
417212 174	417212 174	417212 174	10,55
417206 692	417206 692	417206 692	10,88
417212 174	417212 174	417212 174	11,28
417208 216	417208 216	417208 216	11,56
417212 174	417212 174	417212 174	11,77
417206 692	417206 692	417206 692	12,29
417212 174	417212 174	417212 174	12,84
417208 216	417208 216	417208 216	13,55
417212 174	417212 174	417212 174	14,29
417206 692	417206 692	417206 692	15,08
417212 174	417212 174	417212 174	15,91
417208 216	417208 216	417208 216	16,77
417212 174	417212 174	417212 174	17,66
417206 692	417206 692	417206 692	18,57
417212 174	417212 174	417212 174	19,50
417208 216	417208 216	417208 216	20,45
417212 174	417212 174	417212 174	21,42
417206 692	417206 692	417206 692	22,41
417212 174	417212 174	417212 174	23,41
417208 216	417208 216	417208 216	24,43
417212 174	417212 174	417212 174	25,46
417206 692	417206 692	417206 692	26,50
417212 174	417212 174	417212 174	27,55
417208 216	417208 216	417208 216	28,61
417212 174	417212 174	417212 174	29,68
417206 692	417206 692	417206 692	30,75
417212 174	417212 174	417212 174	31,83
417208 216	417208 216	417208 216	32,91
417212 174	417212 174	417212 174	34,00
417206 692	417206 692	417206 692	35,09
417212 174	417212 174	417212 174	36,18
417208 216	417208 216	417208 216	37,27
417212 174	417212 174	417212 174	38,37
417206 692	417206 692	417206 692	39,47
417212 174	417212 174	417212 174	40,58
417208 216	417208 216	417208 216	41,69
417212 174	417212 174	417212 174	42,80
417206 692	417206 692	417206 692	43,92
417212 174	417212 174	417212 174	45,04
417208 216	417208 216	417208 216	46,16
417212 174	417212 174	417212 174	47,29
417206 692	417206 692	417206 692	48,42
417212 174	417212 174	417212 174	49,55
417208 216	417208 216	417208 216	50,69
417212 174	417212 174	417212 174	51,83
417206 692	417206 692	417206 692	52,97
417212 174	417212 174	417212 174	54,11
417208 216	417208 216	417208 216	55,25
417212 174	417212 174	417212 174	56,39
417206 692	417206 692	417206 692	57,53
417212 174	417212 174	417212 174	58,67
417208 216	417208 216	417208 216	59,81
417212 174	417212 174	417212 174	60,95
417206 692	417206 692	417206 692	62,09
417212 174	417212 174	417212 174	63,23
417208 216	417208 216	417208 216	64,37
417212 174	417212 174	417212 174	65,51
417206 692	417206 692	417206 692	66,65
417212 174	417212 174	417212 174	67,79
417208 216	417208 216	417208 216	68,93
417212 174	417212 174	417212 174	70,07
417206 692	417206 692	417206 692	71,21
417212 174	417212 174	417212 174	72,35
417208 216	417208 216	417208 216	73,49
417212 174	417212 174	417212 174	74,63
417206 692	417206 692	417206 692	75,77
417212 174	417212 174	417212 174	76,91
417208 216	417208 216	417208 216	78,05
417212 174	417212 174	417212 174	79,19
417206 692	417206 692	417206 692	80,33
417212 174	417212 174	417212 174	81,47
417208 216	417208 216	417208 216	82,61
417212 174	417212 174	417212 174	83,75
417206 692	417206 692	417206 692	84,89
417212 174	417212 174	417212 174	86,03
417208 216	417208 216	417208 216	87,17
417212 174	417212 174	417212 174	88,31
417206 692	417206 692	417206 692	89,45
417212 174	417212 174	417212 174	90,59
417208 216	417208 216	417208 216	91,73
417212 174	417212 174	417212 174	92,87
417206 692	417206 692	417206 692	94,01
417212 174	417212 174	417212 174	95,15
417208 216	417208 216	417208 216	96,29
417212 174	417212 174	417212 174	97,43
417206 692	417206 692	417206 692	98,57
417212 174	417212 174	417212 174	99,71
417208 216	417208 216	417208 216	100,85



Το παρόν βεβαιώνει και επιστημονικά στην υπ. αριθ. 23338/1.0.87 μετά χαρακτηριστική διακήρυξη Πρωτόκολλο 24/3.7.01 Τ ο Δημοτικός Σύμβουλος.

[Signature]
Δημήτριος Νίκαι
Δασολόγος

ΔΗΛΩΣΗ ΙΔΙΟΚΤΗΤΗ

Το ότι του ανήκου υλικού και οι άρρες διατείνονται ανεξαρτήτως από τους όρους.

ΑΙΓΙΝΑ 12 - 8 - 2010

ΟΙ ΔΗΛΩΝΤΕΣ

ΔΗΛΩΣΗ ΜΗΧΑΝΙΚΟΥ (N. 651/77)

Ο υπογεγραμμένος Δάμπρου Β. Σταύρος Μηχ. Τ.Ε. δηλώνει υπεύθυνα ότι το σχέδιο με το οποίο του ήλθε ο υπ. αριθ. 23338/1.0.87 εκδόθηκε στις 24/3/77, εφόσον είναι σύμφωνο προς τον Ν23 ή ακόμη και με τον Ν 2000, και είναι άρρες και ανεξάρτητες από τον υλικό υλικού με τις αρχαίες Πρωτοδικακές Διατάξεις (Φ.Ε.Κ. 27/06/1983).

- Εγκρίθηκε σε απόφαση με αριθμό 2001/1001/2010 από την Εφορεία.

- Το παρόν σχέδιο δεν είναι υπεύθυνο σε οποιαδήποτε περίπτωση σύμφωνα με τον Ν2337 / 83.

- Εθνικές αρχές - Διαφορές - Αρχαιολογία.

ΑΙΓΙΝΑ 12 - 8 - 2010

Ο ΔΗΛΩΝ

[Signature]

ΔΑΜΠΡΟΥ Β. ΣΤΑΥΡΟΣ
ΠΤΟΧΟΛΟΓΟΣ ΤΟΠΟΓΡΑΦΟΣ ΑΡΧΑΙΟΛΟΓΟΣ Τ.Ε.
Α.Μ. ΕΣΤΙΑΣ 31980
ΚΑΝΔΑΡΟΥ 35 - ΠΕΙΡΑΙΑΣ 183 36
ΤΗΛ. 210 423 7862, 32970 61193, 397337454
ΑΦΜ 047209333 - ΔΟΥ Γ' ΠΕΡΑΙΑ

ΔΑΜΠΡΟΥ Β. ΣΤΑΥΡΟΣ
ΠΤΟΧΟΛΟΓΟΣ ΤΟΠΟΓΡΑΦΟΣ ΑΡΧΑΙΟΛΟΓΟΣ Τ.Ε.
Α.Μ. ΕΣΤΙΑΣ 31980
ΚΑΝΔΑΡΟΥ 35 - ΠΕΙΡΑΙΑΣ 183 36
ΤΗΛ. 210 423 7862, 32970 61193, 397337454
ΑΦΜ 047209333 - ΔΟΥ Γ' ΠΕΡΑΙΑ

ΙΔΙΟΚΤΗΤΕΣ :	ΚΑΡΦΟΝΟΜΟΙ ΚΑΛΩΓΗΤΕ ΔΡΒΑ Buy. ΑΘΑΝΑΣΙΟΥ ΜΑΡΓΑΡΩΝΗ
ΕΡΓΟ :	Ανατίθεση Γραμμού E = 5804,41μ2
ΘΕΣΗ :	Τριώνη - Παναγιώδες Δήμος Αγίας

ΘΕΜΑ ΣΧΕΔΙΟΥ :	ΑΡΧ. ΔΕΣΦΥ
Τοπογραφικό Διάγραμμα	V1
	ΚΑΜΑΡΑ
	1 : 500

ΧΡΟΝΟΣ ΜΕΛΕΤΗΣ	ΣΤΑΥΡΟΣ ΔΑΜΠΡΟΥ
ΑΥΓΟΥΣΤΟΣ 2010	ΤΟΠΟΓΡΑΦΟΣ ΜΗΧ. Τ.Ε.

Ο ΣΥΝΤΑΞΑΣ

[Signature]

ΔΑΜΠΡΟΥ Β. ΣΤΑΥΡΟΣ
ΠΤΟΧΟΛΟΓΟΣ ΤΟΠΟΓΡΑΦΟΣ ΑΡΧΑΙΟΛΟΓΟΣ Τ.Ε.
Α.Μ. ΕΣΤΙΑΣ 31980
ΚΑΝΔΑΡΟΥ 35 - ΠΕΙΡΑΙΑΣ 183 36
ΤΗΛ. 210 423 7862, 32970 61193, 397337454
ΑΦΜ 047209333 - ΔΟΥ Γ' ΠΕΡΑΙΑ