

ΕΠΙΧΕΙΡΗΣΗ	ΚΩΔΙΚΟΣ	ΕΠΙΧΕΙΡΗΣΙΑΚΟ ΟΝΟΜΑ	ΕΠΙΧΕΙΡΗΣΙΑΚΟ ΤΥΠΟΣ	ΕΠΙΧΕΙΡΗΣΙΑΚΟ ΜΕΤΡΟ	ΕΠΙΧΕΙΡΗΣΙΑΚΟ ΠΕΡΙΜΕΤΡΟ	ΕΠΙΧΕΙΡΗΣΙΑΚΟ ΕΛΕΓΧΟΣ	ΕΠΙΧΕΙΡΗΣΙΑΚΟ ΚΑΤΑΣΤΑΣΗ	ΕΠΙΧΕΙΡΗΣΙΑΚΟ ΧΡΟΝΟΣ	ΕΠΙΧΕΙΡΗΣΙΑΚΟ ΠΡΟΣΤΑΣΙΑ	ΕΠΙΧΕΙΡΗΣΙΑΚΟ ΣΤΑΘΕΡΟΤΗΤΑ	ΕΠΙΧΕΙΡΗΣΙΑΚΟ ΑΝΤΙΣΤΑΣΗ	ΕΠΙΧΕΙΡΗΣΙΑΚΟ ΑΝΕΛΑΣΤΙΚΟΤΗΤΑ	ΕΠΙΧΕΙΡΗΣΙΑΚΟ ΕΠΙΧΕΙΡΗΣΙΑΚΟ	ΕΠΙΧΕΙΡΗΣΙΑΚΟ ΕΠΙΧΕΙΡΗΣΙΑΚΟ	ΕΠΙΧΕΙΡΗΣΙΑΚΟ ΕΠΙΧΕΙΡΗΣΙΑΚΟ
...

ΔΙΟΡΘΩΣΗ
 Διατάσσεται για να...
 ...
 ...
 ...

ΣΤΡΩΣΗ ΔΟΜΗΣ
 ΣΤΑ 24.05.1985 - ΚΩΔ. 2704/21.05.1985 & Ν. 3212 - ΚΩΔ. 3084/21.12.2003

ΑΡΧΙΤΕΚΤΟΝΑ ΚΑΤΑ ΚΑΝΟΝΑ: (Για πρόταση να καταρτιστεί Αρχή)
 Εμβαδόν = 4000μ² - Πρόσθιο = 25,00μ
 (για πρόταση να δοθεί, Εθνική, Επαγγελματική, Διπλωματική και αντιστοίχως αλλά ως και σε κρητολογικούς τμήματα τους και σε αεροφωτογραφίες κλπ.)
 Εμβαδόν = 4000μ² - Πρόσθιο = 45,00μ - Βάθος = 90,00μ

ΑΡΧΙΤΕΚΤΟΝΑ ΚΑΤΑ ΠΑΡΕΚΚΛΙΣΗ (ενός πρότασης να δοθεί)
 Εμβαδόν = 4000μ² (για 21.12.2003)
 (για πρόταση να δοθεί, Εθνική, Επαγγελματική, Διπλωματική και αντιστοίχως αλλά ως και σε κρητολογικούς τμήματα τους και σε αεροφωτογραφίες κλπ.)
 Εμβαδόν = 2000μ² - Πρόσθιο = 25,00μ - Βάθος = 40,00μ (για 17.10.1978)
 Εμβαδόν = 1300μ² - Πρόσθιο = 20,00μ - Βάθος = 35,00μ (για 12.09.1984)
 Εμβαδόν = 750,00μ² - Πρόσθιο = 10,00μ - Βάθος = 15,00μ (για 12.11.1982)
 (εντός της ίδιας μέτρησης και αναφοράς με την 24.04.1977)
 Εμβαδόν = 2000μ²

ΣΠΙΤΑΚΕΤΗΣ ΔΟΜΗΣ
 (για πρόταση να κτισθεί μες 4000)
 κ.δ. = 0,30 - Μέγιστο ύψος = 20μ
 (για γεωμετρικά να κτισθεί από 4.000μ² έως 8.000μ²)
 ύψος = 20μ ± (Επι. Γεωμετρικού = 4000)±0,01
 (για γεωμετρικά να κτισθεί από 8000μ² και άνω)
 ύψος = 28μ ± (Επι. Γεωμετρικού = 8000)±0,01
 Μέγιστο ύψος = 40μ ±

ΜΗΣ ΚΤΙΣΜΑΤΟΣ:
 Κλίση 7,30% (800 ορθομ)
 10%

ΕΜΒΑΔΟΣ ΓΕΩΤΕΜΑΧΙΟΥ
 Ε Α-Β-Γ-...-Γ1-Δ1-Α = 2598,46Μ²

ΠΑΡΑΤΗΡΗΣΕΙΣ:
 1. Το φράγμα είναι ενταγμένο στο κρητικό σύστημα αντιστατημένων ΣΓΙΑ 87
 2. Το φράγμα καλύπτει εμβαδά υπολογιστικά αναλυτικά από τις αντιστατημένες του παραπάνω
 3. Η εξίσωση από το ΣΓΙΑ 87 πραγματοποιήθηκε με οδόμετρο GPS και κίνησης κρητίου του Ελληνικού Ινστιτούτου Εντασμού - ΗΕΡΟΣ



ΣΤΡΩΣΗ ΜΗΧΑΝΙΚΟΥ (Ν. 651/77)
 Στόχος σύμφωνα με το νόμο για το γεωτεχνικό με στοιχεία
 1. "Α", "Β", "Γ", "Δ", "Ε" και κλάδου 2588,46Μ² της έκτασης
 2. "Α", "Β", "Γ", "Δ", "Ε" κλάδου 2588,46Μ² της έκτασης
 3. "Α", "Β", "Γ", "Δ", "Ε" κλάδου 2588,46Μ² της έκτασης
 4. "Α", "Β", "Γ", "Δ", "Ε" κλάδου 2588,46Μ² της έκτασης
 5. "Α", "Β", "Γ", "Δ", "Ε" κλάδου 2588,46Μ² της έκτασης
 6. "Α", "Β", "Γ", "Δ", "Ε" κλάδου 2588,46Μ² της έκτασης
 7. "Α", "Β", "Γ", "Δ", "Ε" κλάδου 2588,46Μ² της έκτασης
 8. "Α", "Β", "Γ", "Δ", "Ε" κλάδου 2588,46Μ² της έκτασης
 9. "Α", "Β", "Γ", "Δ", "Ε" κλάδου 2588,46Μ² της έκτασης
 10. "Α", "Β", "Γ", "Δ", "Ε" κλάδου 2588,46Μ² της έκτασης
 11. "Α", "Β", "Γ", "Δ", "Ε" κλάδου 2588,46Μ² της έκτασης
 12. "Α", "Β", "Γ", "Δ", "Ε" κλάδου 2588,46Μ² της έκτασης
 13. "Α", "Β", "Γ", "Δ", "Ε" κλάδου 2588,46Μ² της έκτασης
 14. "Α", "Β", "Γ", "Δ", "Ε" κλάδου 2588,46Μ² της έκτασης
 15. "Α", "Β", "Γ", "Δ", "Ε" κλάδου 2588,46Μ² της έκτασης
 16. "Α", "Β", "Γ", "Δ", "Ε" κλάδου 2588,46Μ² της έκτασης
 17. "Α", "Β", "Γ", "Δ", "Ε" κλάδου 2588,46Μ² της έκτασης
 18. "Α", "Β", "Γ", "Δ", "Ε" κλάδου 2588,46Μ² της έκτασης
 19. "Α", "Β", "Γ", "Δ", "Ε" κλάδου 2588,46Μ² της έκτασης
 20. "Α", "Β", "Γ", "Δ", "Ε" κλάδου 2588,46Μ² της έκτασης
 21. "Α", "Β", "Γ", "Δ", "Ε" κλάδου 2588,46Μ² της έκτασης
 22. "Α", "Β", "Γ", "Δ", "Ε" κλάδου 2588,46Μ² της έκτασης
 23. "Α", "Β", "Γ", "Δ", "Ε" κλάδου 2588,46Μ² της έκτασης
 24. "Α", "Β", "Γ", "Δ", "Ε" κλάδου 2588,46Μ² της έκτασης
 25. "Α", "Β", "Γ", "Δ", "Ε" κλάδου 2588,46Μ² της έκτασης
 26. "Α", "Β", "Γ", "Δ", "Ε" κλάδου 2588,46Μ² της έκτασης
 27. "Α", "Β", "Γ", "Δ", "Ε" κλάδου 2588,46Μ² της έκτασης
 28. "Α", "Β", "Γ", "Δ", "Ε" κλάδου 2588,46Μ² της έκτασης
 29. "Α", "Β", "Γ", "Δ", "Ε" κλάδου 2588,46Μ² της έκτασης
 30. "Α", "Β", "Γ", "Δ", "Ε" κλάδου 2588,46Μ² της έκτασης
 31. "Α", "Β", "Γ", "Δ", "Ε" κλάδου 2588,46Μ² της έκτασης
 32. "Α", "Β", "Γ", "Δ", "Ε" κλάδου 2588,46Μ² της έκτασης
 33. "Α", "Β", "Γ", "Δ", "Ε" κλάδου 2588,46Μ² της έκτασης
 34. "Α", "Β", "Γ", "Δ", "Ε" κλάδου 2588,46Μ² της έκτασης
 35. "Α", "Β", "Γ", "Δ", "Ε" κλάδου 2588,46Μ² της έκτασης
 36. "Α", "Β", "Γ", "Δ", "Ε" κλάδου 2588,46Μ² της έκτασης
 37. "Α", "Β", "Γ", "Δ", "Ε" κλάδου 2588,46Μ² της έκτασης
 38. "Α", "Β", "Γ", "Δ", "Ε" κλάδου 2588,46Μ² της έκτασης
 39. "Α", "Β", "Γ", "Δ", "Ε" κλάδου 2588,46Μ² της έκτασης
 40. "Α", "Β", "Γ", "Δ", "Ε" κλάδου 2588,46Μ² της έκτασης
 41. "Α", "Β", "Γ", "Δ", "Ε" κλάδου 2588,46Μ² της έκτασης
 42. "Α", "Β", "Γ", "Δ", "Ε" κλάδου 2588,46Μ² της έκτασης
 43. "Α", "Β", "Γ", "Δ", "Ε" κλάδου 2588,46Μ² της έκτασης
 44. "Α", "Β", "Γ", "Δ", "Ε" κλάδου 2588,46Μ² της έκτασης
 45. "Α", "Β", "Γ", "Δ", "Ε" κλάδου 2588,46Μ² της έκτασης
 46. "Α", "Β", "Γ", "Δ", "Ε" κλάδου 2588,46Μ² της έκτασης
 47. "Α", "Β", "Γ", "Δ", "Ε" κλάδου 2588,46Μ² της έκτασης
 48. "Α", "Β", "Γ", "Δ", "Ε" κλάδου 2588,46Μ² της έκτασης
 49. "Α", "Β", "Γ", "Δ", "Ε" κλάδου 2588,46Μ² της έκτασης
 50. "Α", "Β", "Γ", "Δ", "Ε" κλάδου 2588,46Μ² της έκτασης
 51. "Α", "Β", "Γ", "Δ", "Ε" κλάδου 2588,46Μ² της έκτασης
 52. "Α", "Β", "Γ", "Δ", "Ε" κλάδου 2588,46Μ² της έκτασης
 53. "Α", "Β", "Γ", "Δ", "Ε" κλάδου 2588,46Μ² της έκτασης
 54. "Α", "Β", "Γ", "Δ", "Ε" κλάδου 2588,46Μ² της έκτασης
 55. "Α", "Β", "Γ", "Δ", "Ε" κλάδου 2588,46Μ² της έκτασης
 56. "Α", "Β", "Γ", "Δ", "Ε" κλάδου 2588,46Μ² της έκτασης
 57. "Α", "Β", "Γ", "Δ", "Ε" κλάδου 2588,46Μ² της έκτασης
 58. "Α", "Β", "Γ", "Δ", "Ε" κλάδου 2588,46Μ² της έκτασης
 59. "Α", "Β", "Γ", "Δ", "Ε" κλάδου 2588,46Μ² της έκτασης
 60. "Α", "Β", "Γ", "Δ", "Ε" κλάδου 2588,46Μ² της έκτασης
 61. "Α", "Β", "Γ", "Δ", "Ε" κλάδου 2588,46Μ² της έκτασης
 62. "Α", "Β", "Γ", "Δ", "Ε" κλάδου 2588,46Μ² της έκτασης
 63. "Α", "Β", "Γ", "Δ", "Ε" κλάδου 2588,46Μ² της έκτασης
 64. "Α", "Β", "Γ", "Δ", "Ε" κλάδου 2588,46Μ² της έκτασης
 65. "Α", "Β", "Γ", "Δ", "Ε" κλάδου 2588,46Μ² της έκτασης
 66. "Α", "Β", "Γ", "Δ", "Ε" κλάδου 2588,46Μ² της έκτασης
 67. "Α", "Β", "Γ", "Δ", "Ε" κλάδου 2588,46Μ² της έκτασης
 68. "Α", "Β", "Γ", "Δ", "Ε" κλάδου 2588,46Μ² της έκτασης
 69. "Α", "Β", "Γ", "Δ", "Ε" κλάδου 2588,46Μ² της έκτασης
 70. "Α", "Β", "Γ", "Δ", "Ε" κλάδου 2588,46Μ² της έκτασης
 71. "Α", "Β", "Γ", "Δ", "Ε" κλάδου 2588,46Μ² της έκτασης
 72. "Α", "Β", "Γ", "Δ", "Ε" κλάδου 2588,46Μ² της έκτασης
 73. "Α", "Β", "Γ", "Δ", "Ε" κλάδου 2588,46Μ² της έκτασης
 74. "Α", "Β", "Γ", "Δ", "Ε" κλάδου 2588,46Μ² της έκτασης
 75. "Α", "Β", "Γ", "Δ", "Ε" κλάδου 2588,46Μ² της έκτασης
 76. "Α", "Β", "Γ", "Δ", "Ε" κλάδου 2588,46Μ² της έκτασης
 77. "Α", "Β", "Γ", "Δ", "Ε" κλάδου 2588,46Μ² της έκτασης
 78. "Α", "Β", "Γ", "Δ", "Ε" κλάδου 2588,46Μ² της έκτασης
 79. "Α", "Β", "Γ", "Δ", "Ε" κλάδου 2588,46Μ² της έκτασης
 80. "Α", "Β", "Γ", "Δ", "Ε" κλάδου 2588,46Μ² της έκτασης
 81. "Α", "Β", "Γ", "Δ", "Ε" κλάδου 2588,46Μ² της έκτασης
 82. "Α", "Β", "Γ", "Δ", "Ε" κλάδου 2588,46Μ² της έκτασης
 83. "Α", "Β", "Γ", "Δ", "Ε" κλάδου 2588,46Μ² της έκτασης
 84. "Α", "Β", "Γ", "Δ", "Ε" κλάδου 2588,46Μ² της έκτασης
 85. "Α", "Β", "Γ", "Δ", "Ε" κλάδου 2588,46Μ² της έκτασης
 86. "Α", "Β", "Γ", "Δ", "Ε" κλάδου 2588,46Μ² της έκτασης
 87. "Α", "Β", "Γ", "Δ", "Ε" κλάδου 2588,46Μ² της έκτασης
 88. "Α", "Β", "Γ", "Δ", "Ε" κλάδου 2588,46Μ² της έκτασης
 89. "Α", "Β", "Γ", "Δ", "Ε" κλάδου 2588,46Μ² της έκτασης
 90. "Α", "Β", "Γ", "Δ", "Ε" κλάδου 2588,46Μ² της έκτασης
 91. "Α", "Β", "Γ", "Δ", "Ε" κλάδου 2588,46Μ² της έκτασης
 92. "Α", "Β", "Γ", "Δ", "Ε" κλάδου 2588,46Μ² της έκτασης
 93. "Α", "Β", "Γ", "Δ", "Ε" κλάδου 2588,46Μ² της έκτασης
 94. "Α", "Β", "Γ", "Δ", "Ε" κλάδου 2588,46Μ² της έκτασης
 95. "Α", "Β", "Γ", "Δ", "Ε" κλάδου 2588,46Μ² της έκτασης
 96. "Α", "Β", "Γ", "Δ", "Ε" κλάδου 2588,46Μ² της έκτασης
 97. "Α", "Β", "Γ", "Δ", "Ε" κλάδου 2588,46Μ² της έκτασης
 98. "Α", "Β", "Γ", "Δ", "Ε" κλάδου 2588,46Μ² της έκτασης
 99. "Α", "Β", "Γ", "Δ", "Ε" κλάδου 2588,46Μ² της έκτασης
 100. "Α", "Β", "Γ", "Δ", "Ε" κλάδου 2588,46Μ² της έκτασης

ΕΡΓΟ: ΤΟΠΟΓΡΑΦΙΚΗ ΑΣΤΥΛΩΣΗ

ΕΡΓΟΔΟΤΗΣ: ΑΡΧΑΒΑΝΗ ΕΥΑΓΓΕΛΟΣ

ΜΕΣΗ ΕΡΓΟΥ: ΚΑΙΝΑΡΙΑΣ ΕΚΤΟΣ ΟΡΙΩΝ ΟΙΚΙΣΤΩΝ ΑΣΤΥΛΩΣΗ ΔΗΜΟΣ ΚΕΦΑΛΟΝΙΑΣ

ΤΕΧΝΙΚΟ ΓΡΑΦΕΙΟ ΜΕΛΕΤΩΝ
ΓΡΑΥΙΟΣ ΣΤΑΥΡΙΟΣ
ΠΟΛΙΤΙΚΟΣ ΜΗΧΑΝΙΚΟΣ
 ΒΥΡΕΣΙΝΟΣ 7, 28100 Αρμενίου
 τηλ. 28710-26280, Email: gpr-94@otenet.gr
 fax: 2871027738

ΤΟΠΟΓΡΑΦΙΚΟ ΔΙΑΓΡΑΜΜΑ

ΚΑΙΜΑΚΑ 1:200

ΕΦΑΡΜΟΓΑ ΥΠΟΓΡΑΦΩΝ

ΥΠΟΓΡΑΦΗ

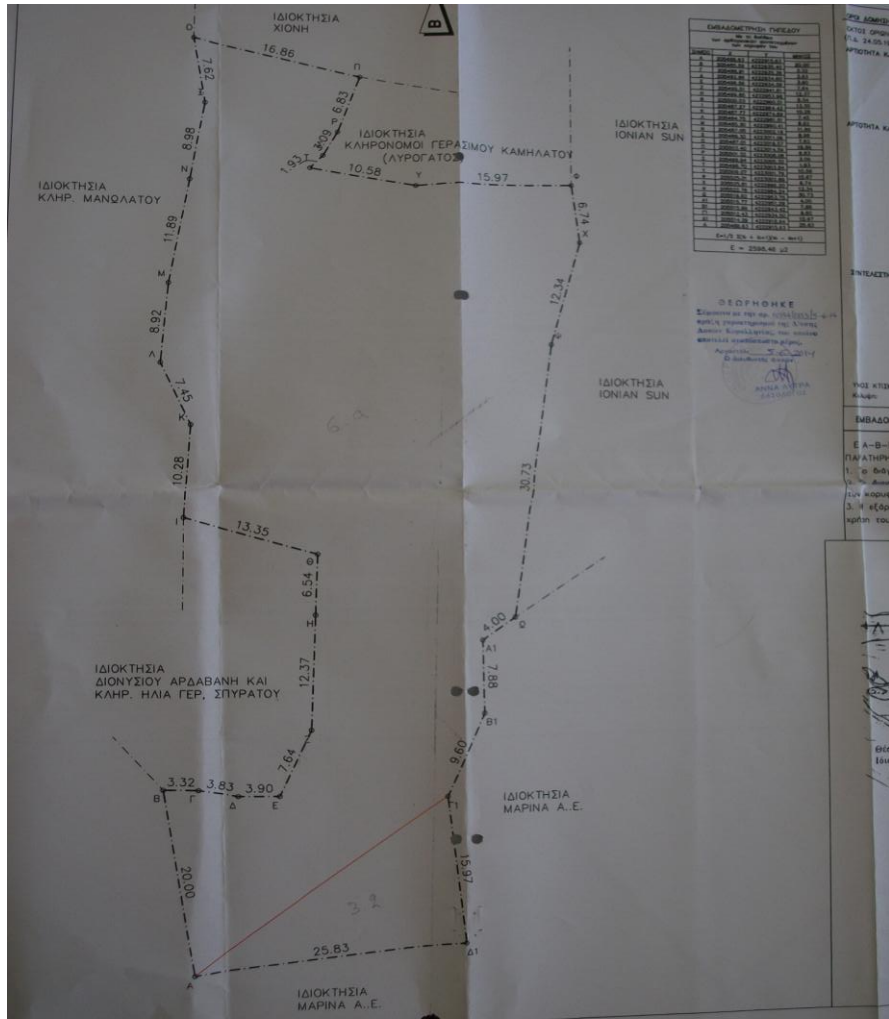
ΕΜΒΑΔΟΜΕΤΡΗΣΗ ΓΗΠΕΔΟΥ

Με τη βοήθεια
των ορθογωνικών συντεταγμένων
των κορυφών του

ΣΗΜΕΙΟ	X	Y	ΜΗΚΟΣ
A	205488.63	4222915.63	
B	205485.59	4222935.40	20.00
Γ	205488.91	4222935.36	3.32
Δ	205492.66	4222934.60	3.83
E	205496.56	4222934.56	3.90
Z	205499.51	4222941.61	7.64
H	205499.85	4222953.98	12.37
Θ	205500.03	4222960.51	6.54
I	205487.27	4222964.42	13.35
K	205487.77	4222974.69	10.28
Λ	205484.75	4222981.51	7.45
M	205485.30	4222990.41	8.92
N	205487.05	4223002.18	11.89
Ξ	205488.32	4223011.06	8.98
O	205487.01	4223018.57	7.62
Π	205503.40	4223014.59	16.86
P	205501.32	4223008.08	6.83
Σ	205499.94	4223005.32	3.09
T	205498.70	4223003.84	1.93
Υ	205509.07	4223001.79	10.58
Φ	205525.01	4223002.89	15.97
X	205525.81	4222996.20	6.74
Ψ	205522.76	4222984.24	12.34
Ω	205518.92	4222953.75	30.73
A1	205515.77	4222951.29	4.00
B1	205515.99	4222943.42	7.88
Γ1	205512.43	4222934.50	9.60
Δ1	205514.29	4222918.64	15.97
A	205488.63	4222915.63	25.83

$$E = 1/2 \sum (X_i + X_{i+1})(Y_i - Y_{i+1})$$

$$E = 2598,46 \mu^2$$



ΕΠΙΣΤΗΜΗ

ΕΠΙΣΤΗΜΗ ΟΡΘΟΓΩΝΙΩΝ

Π.Δ. 24.05.1983 - ΗΚ 2703/73.05.1983 & Ν. 3273 - ΗΚ 3884/71.12.2003

ΑΡΧΙΤΕΚΤΟΝΙΚΑ ΚΑΤΑ ΚΑΝΟΝΑ (Για πρόταση σε κεντρικό όργανο)

Εκδόση = 4000γ - Πρότυπο = 25.00γ.
(για πρόταση σε εθνική, εθνική, δημοτική, δημοτική
και κοινοτική κλίμακα ως και σε περιφερειακή κλίμακα της και
σε αποδεδειγμένη κλίμακα)

Εκδόση = 4000γ - Πρότυπο = 45.00γ - Βάθος = 50.00γ

ΑΡΧΙΤΕΚΤΟΝΙΚΑ ΚΑΤΑ ΠΑΡΕΧΟΜΕΝΗ (Κατά πρόταση σε όργανο)

Εκδόση = 4000γ (για 31.12.2003)
(για πρόταση σε εθνική, εθνική, δημοτική, δημοτική
και κοινοτική κλίμακα ως και σε περιφερειακή κλίμακα της και
σε αποδεδειγμένη κλίμακα)

Εκδόση = 2000γ - Πρότυπο = 25.00γ - Βάθος = 40.00γ (για 17.10.1978)

Εκδόση = 1200γ - Πρότυπο = 20.00γ - Βάθος = 35.00γ (για 12.08.1984)

Εκδόση = 750.00γ - Πρότυπο = 10.00γ - Βάθος = 15.00γ (για 12.11.1982)

(έναντι της [έναντι κλίμακα] και ανεκτίμητο & για 24.04.1977)

Εκδόση = 2000γ

ΕΠΙΣΤΗΜΗ ΔΟΜΗΣ

ΟΡΘΟΓΩΝΙΩΝ ΠΛΑΚΑΚΙΑ

(για γεωμετρία με εκδόση ως 4000γ
α & β = 2.00γ Μερική έκδοση = 200γ

(για γεωμετρία με εκδόση ως 4.000γ ως 8.000γ)
α & β = 2.00γ + (Ε.Κ. Γεωμετρία = 4000γ) & 0.02

(για γεωμετρία με εκδόση από 8000γ και άνω)
α & β = 2.00γ + (Ε.Κ. Γεωμετρία = 8000γ) & 0.01

Μερική έκδοση = 400γ

ΥΠΟ ΚΑΤΑΣΤΑΣΗ

7.00γ (Να είναι)
10γ

ΕΜΒΛΩΝ ΓΕΩΤΕΧΝΙΚΩΝ

Ε Α-Β-Γ-...-Γ1-Δ1-Α = 2598.46Μ

ΠΑΡΑΤΗΡΗΣΕΙΣ

- 1. Το έργο είναι ενταγμένο στο κρατικό σύστημα συντεταγμένων ΕΓΙΑ 87
- 2. Το έργο είναι ενταγμένο με τα κελύφη υπολογιστικών συστημάτων της συντεταγμένης
- 3. Η έκδοση από το ΕΓΙΑ 87 πραγματοποιήθηκε με σύστημα GPS και κλίμακα κλίμακα του Ελληνικού Συστήματος Έντασης - ΜΕΡΟΣ

Ομοσπονδιακό
Λογιστήριο Χάρτη Ε.Υ.Σ.
Κλίμα: 1:5000



ΕΠΙΣΤΗΜΗ

ΕΠΙΣΤΗΜΗ ΜΗΧΑΝΙΚΩΝ (Ν. 851/77)

Οι υποθέσεις είναι με το νόμο για το γεωμετρικό με στοιχεία
Α, Β, Γ, Γ1, Δ1, Α' και κλίμακα 2598.46Μ που δίνεται
στο βιβλίο "ΚΑΝΟΝΕΣ" της δημοτικής ενότητας Λαυρεάς
της δημοτικής ενότητας ΚΟΡΑΚΙΩΤΩΝ του Δήμου Κεφαλληνίας
Π.Ε. Ιονίων νησιών ότι:

- α) ότι η έκδοση με την αναφερόμενη έκδοση με τις παραδοσιακές διατάξεις που ισχύουν σήμερα.
- β) δύνανται να είναι, εκτός όλων άλλων και της ΔΟΕ.
- γ) να κληθεί στις διατάξεις του νόμου 1337/83 περί κτημάτων.
- δ) εκτός αυτού δε δύνανται να είναι γραμμή κλίμακας της ΔΟΕ ή άλλης κλίμακας, και
- ε) εκτός αυτού Α οι αποστάσεις μεταξύ των ΔΟΕ, από αυτές δε δύνανται να είναι ή απόσταση των αποστάσεων από τον βόλο είναι λιγότερα από 100γ.

ΕΠΙΣΤΗΜΗ ΜΗΧΑΝΙΚΩΝ (Ν. 851/77)

ΕΠΙΣΤΗΜΗ ΜΗΧΑΝΙΚΩΝ (Ν. 4030/2011)

Ο παλιός υπογεγραμμένος Αρθροδότης Ειδικής
Εκδόσης ότι:
1. Το έργο του γεωμετρικού με στοιχεία Α, Β, Γ, Γ1, Δ1, Α' και κλίμακα 2598.46Μ
που δίνεται στη θέση "Κεραλάς" της δημοτικής ενότητας Λαυρεάς του
Δήμου Κεφαλληνίας Π.Ε. Ιονίων νησιών υποδείχθηκε από κείνη και
-βιβλίο για την έκδοση των διακείμενων όρων του γεωμετρικού.

ΕΡΓΟ: ΤΟΠΟΓΡΑΦΙΚΗ ΑΝΟΤΥΠΩΣΗ

ΕΡΓΟΔΟΤΗΣ: ΑΓΛΑΒΑΝΗΣ ΕΥΑΓΓΕΛΟΣ

ΘΕΣΗ ΕΡΓΟΥ: "ΚΑΡΑΛΙΤΣ" ΕΝ ΤΩ ΟΡΕΩΝ ΟΙΚΙΣΜΩ ΑΣΤΥΡΑΤΩΝ ΔΗΜΟΥ ΚΕΦΑΛΛΟΝΙΑΣ

ΤΕΧΝΙΚΟ ΓΡΑΦΕΙΟ ΜΕΛΕΤΩΝ ΤΡΑΥΛΟΣ ΣΤΑΥΡΟΣ ΠΟΛΙΤΙΚΟΣ ΜΗΧΑΝΙΚΟΣ

ΒΥΡΕΣΣΟΣ 7, 26100 Αρκαδία
τηλ. 26710-26280, Email: trp@taoel.com.gr Fax: 2671027736

ΤΟΠΟΓΡΑΦΙΚΟ ΔΙΑΓΡΑΜΜΑ

ΚΑΙΜΑΚΑ: 1:200

182913

ΣΦΡΑΓΙΣΤΕΡΑΦΗ

ΜΕΛΕΤΗ

Τ1

ΕΡΓΟΣ ΕΠΙΣΤΗΜΗ ΜΗΧΑΝΙΚΩΝ (Ν. 851/77) ΕΠΙΣΤΗΜΗ ΜΗΧΑΝΙΚΩΝ (Ν. 4030/2011)