

ΤΟΠΟΓΡΑΦΙΚΟ ΔΙΑΓΡΑΜΜΑ

Των κατεχομένων εκτάσεων με κορυφές Α-Β-Γ-Δ-Ε-Ζ-Η-Θ-Ι-Κ-Λ-Μ-Ν-Ξ-Ο-Π-Α και εμβαδά 7.375 τ.μ και ΙΙ-Ρ-Σ-Τ-Υ-Π με εμβαδά 2.625 τ.μ οι οποίες είναι τμήματα του 321 και 322 κοινοχρήστων τεμαχίων της Σ.Δ. έτους 1967 του αγροκτημάτος "Ν. ΠΡΩΔΡΟΜΟΣ (ΝΕΑ ΣΤΡΑΝΤΖΑ)".

L = 40° 39' Μ = -1° 39'

Κορυφή	Χ	Υ
A	2308.830	505.638
B	2316.008	497.100
Γ	2320.678	492.082
Δ	2334.388	479.950
E	2363.005	457.622
Z	2355.236	424.425
H	2289.679	398.998
Θ	2285.373	377.861
I	2265.425	380.628
K	2258.152	379.518
Λ	2242.761	381.795
M	2235.667	376.841
N	2236.055	394.878
Ξ	2242.464	432.373
O	2257.167	442.090
Π	2297.979	439.871
P	2292.131	498.875
Σ	2226.018	534.292
T	2245.283	562.976
Υ	2309.416	509.190

Ε. Γ. Σ. Α. / 87

Κορυφή	Χ	Υ
Α	338858.252	4501953.214
B	338865.250	4501944.528
Γ	338869.614	4501939.413
Δ	338883.268	4501926.997
E	338911.412	4501904.076
Z	338902.950	4501871.048
H	338836.876	4501846.998
Θ	338832.131	4501825.959
I	338812.244	4501829.138
K	338804.949	4501828.181
Λ	338789.609	4501830.779
M	338782.413	4501825.974
N	338783.178	4501843.999
Ξ	338790.369	4501881.352
O	338805.272	4501890.759
Π	338846.029	4501887.688
P	338841.415	4501946.802
Σ	338776.057	4501983.593
T	338795.917	4502011.867
Υ	338858.912	4501956.753

2. ΟΡΟΙΔΟΜΗΣΗ ΓΗΘΕΩΝ ΕΚΤΟΣ ΣΧΕΔΙΟΥ

- Π.Δ. 24 31-5-85 (ΦΕΚ 270 Δ)

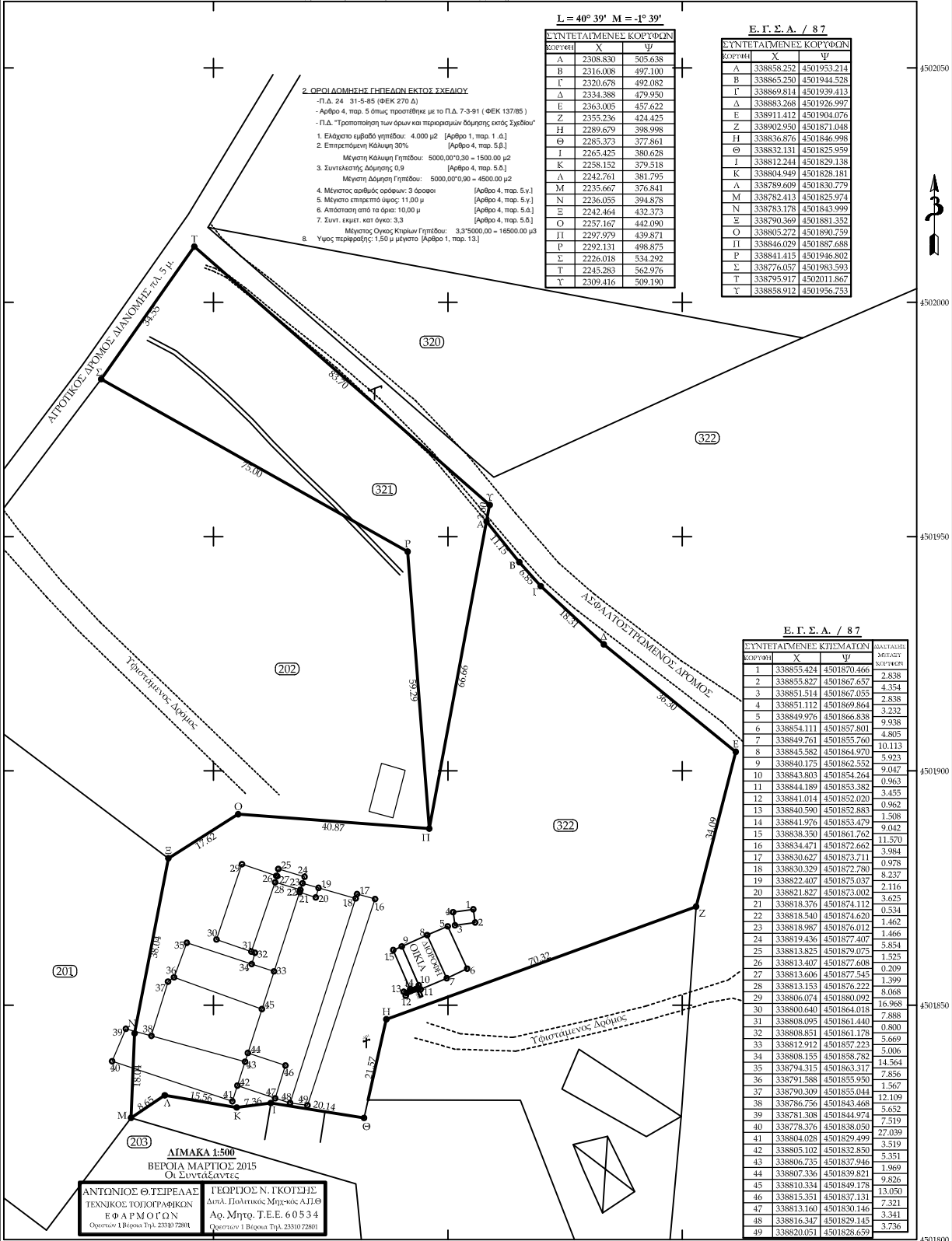
- Άρθρο 4, παρ. 5 όπως προστέθηκε με το Π.Δ. 7-3-91 (ΦΕΚ 137/85)

- Π.Δ. "Τροποποίηση των όρων και προϋποθέσεων δόμησης εκτός σχεδίου"

- Ελάχιστο εμβαδό γηπέδου: 4.000 μ² [Άρθρο 1, παρ. 1.α.]
- Επιτρεπόμενη Κάλυψη 30% [Άρθρο 4, παρ. 5.β.]
- Μέγιστη Κάλυψη Γηπέδου: 5000,00*0,30 = 1500,00 μ²
Μέγιστη δόμηση: 0,3 [Άρθρο 4, παρ. 5.α.]
Μέγιστη δόμηση Γηπέδου: 5000,00*0,30 = 4500,00 μ²
- Μέγιστος αριθμός ορόφων: 3 όροφοι [Άρθρο 4, παρ. 5.γ.]
- Μέγιστος επιτρεπτό ύψος: 11,00 μ [Άρθρο 4, παρ. 5.γ.]
- Απόσταση από το όριο: 10,00 μ [Άρθρο 4, παρ. 5.δ.]
- Συντ. εκμετ. κατ' όγκο: 3,3 [Άρθρο 4, παρ. 5.δ.]
- Μέγιστος Όγκος Κτιρίων Γηπέδου: 3,3*5000,00 = 16500,00 μ³
Υψος παράβολος: 1,50 μ μέγιστο [Άρθρο 1, παρ. 1.β.]

Ε. Γ. Σ. Α. / 87

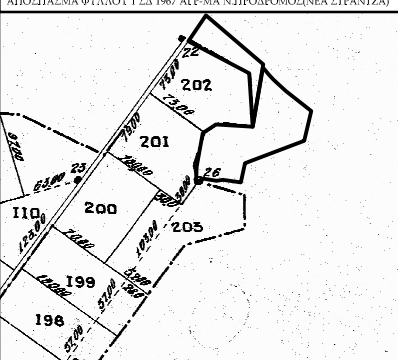
Κορυφή	Χ	Υ	Εμβαδόν Μετρώμε
1	338855.424	4501870.466	2,838
2	338855.827	4501867.657	4,354
3	338851.514	4501867.055	2,838
4	338851.112	4501869.864	3,232
5	338849.976	4501866.838	9,938
6	338854.111	4501857.801	4,805
7	338849.761	4501855.760	10,113
8	338845.582	4501864.970	5,923
9	338840.175	4501862.552	9,047
10	338843.803	4501854.264	0,963
11	338844.189	4501853.382	3,455
12	338841.014	4501852.020	0,962
13	338840.590	4501852.883	1,508
14	338841.976	4501853.479	0,042
15	338838.350	4501861.762	11,570
16	338834.471	4501872.662	3,981
17	338830.627	4501873.711	0,978
18	338830.329	4501872.780	8,237
19	338822.407	4501875.037	2,116
20	338821.827	4501873.002	3,625
21	338818.376	4501874.112	0,534
22	338818.540	4501874.620	1,462
23	338818.987	4501876.012	1,466
24	338819.436	4501877.407	5,854
25	338813.825	4501879.075	1,525
26	338813.407	4501877.608	0,209
27	338813.606	4501875.545	1,399
28	338813.153	4501876.222	8,068
29	338806.074	4501880.092	16,968
30	338800.640	4501864.018	7,888
31	338808.095	4501861.440	5,669
32	338808.851	4501861.178	5,006
33	338812.912	4501857.223	14,564
34	338808.155	4501858.782	7,856
35	338794.315	4501863.317	1,567
36	338791.588	4501855.950	12,109
37	338790.309	4501855.044	5,652
38	338786.756	4501843.468	7,519
39	338781.308	4501844.974	27,039
40	338778.376	4501838.050	3,519
41	338804.028	4501839.499	5,351
42	338805.102	4501832.850	1,969
43	338806.735	4501837.946	9,826
44	338807.336	4501839.821	13,050
45	338810.334	4501849.178	7,321
46	338815.351	4501837.131	3,341
47	338813.160	4501830.146	3,726
48	338816.347	4501829.145	
49	338820.051	4501828.659	



ΑΝΤΩΝΙΟΣ Θ. ΣΠΕΡΛΕΑΣ
ΤΕΧΝΙΚΟΣ ΤΟΠΟΓΡΑΦΙΚΩΝ
ΕΦ ΑΡ Μ Ο Γ Ω Ν
Οδός: 1 Βίρονα Τηλ: 23307280

ΓΕΩΡΓΙΟΣ Ν. ΓΡΟΤΣΗΣ
Διπλ. Πολιτικός Μηχανικός Α.Π.Θ.
Αρ. Μητρ. Τ.Ε.Ε. 60534
Οδός: 1 Βίρονα Τηλ: 23307280

ΑΠΟΣΠΑΣΜΑ ΦΥΛΛΟΥ 1 ΣΔ 1967 ΔΡ-ΜΑ Ν.ΠΡΩΔΡΟΜΟΣ(ΝΕΑ ΣΤΡΑΝΤΖΑ)



ΟΔΟΠΟΡΙΚΟ ΤΟΥ ΔΗΡΟΤΕΜΑΧΙΟΥ

