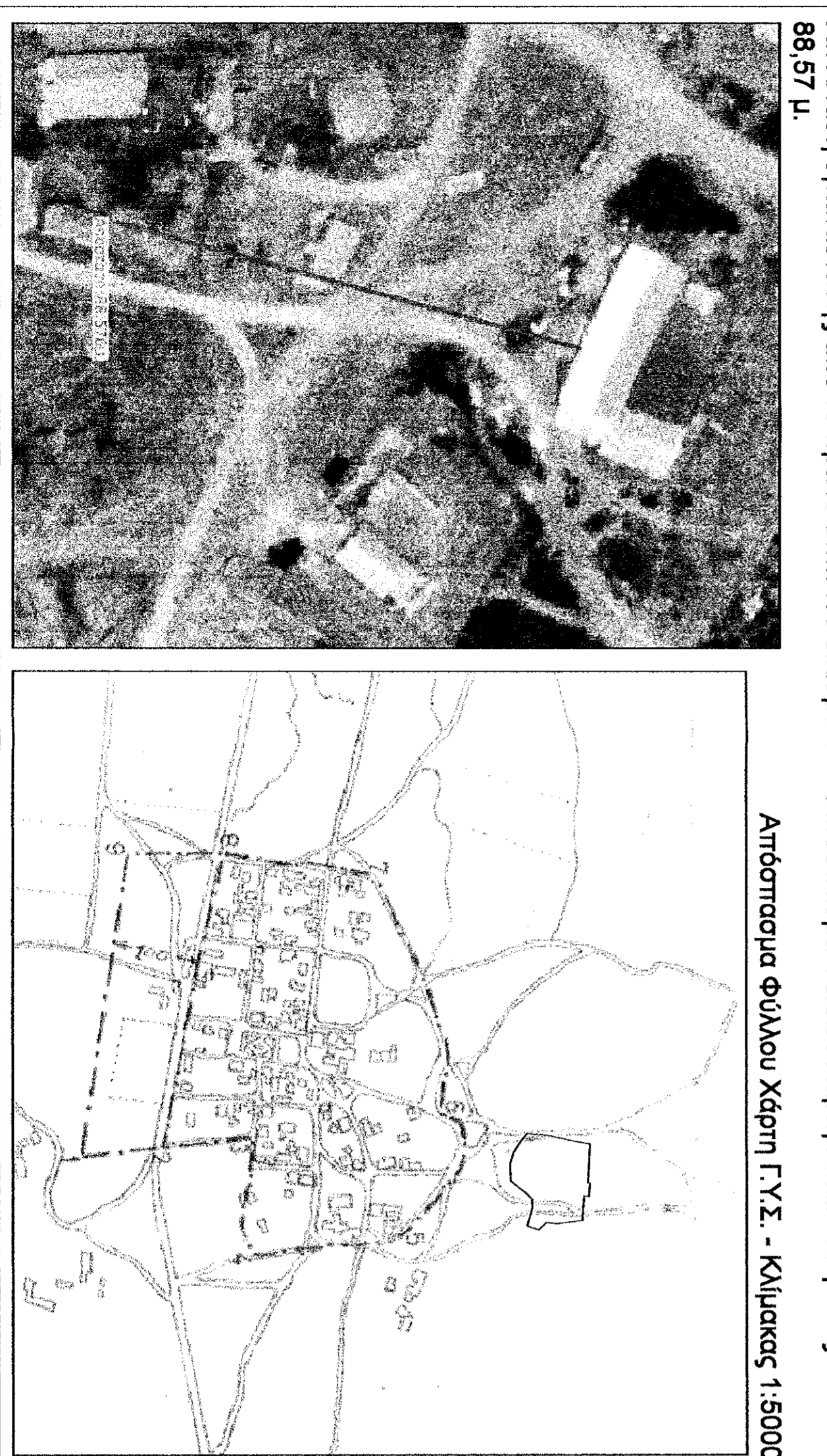
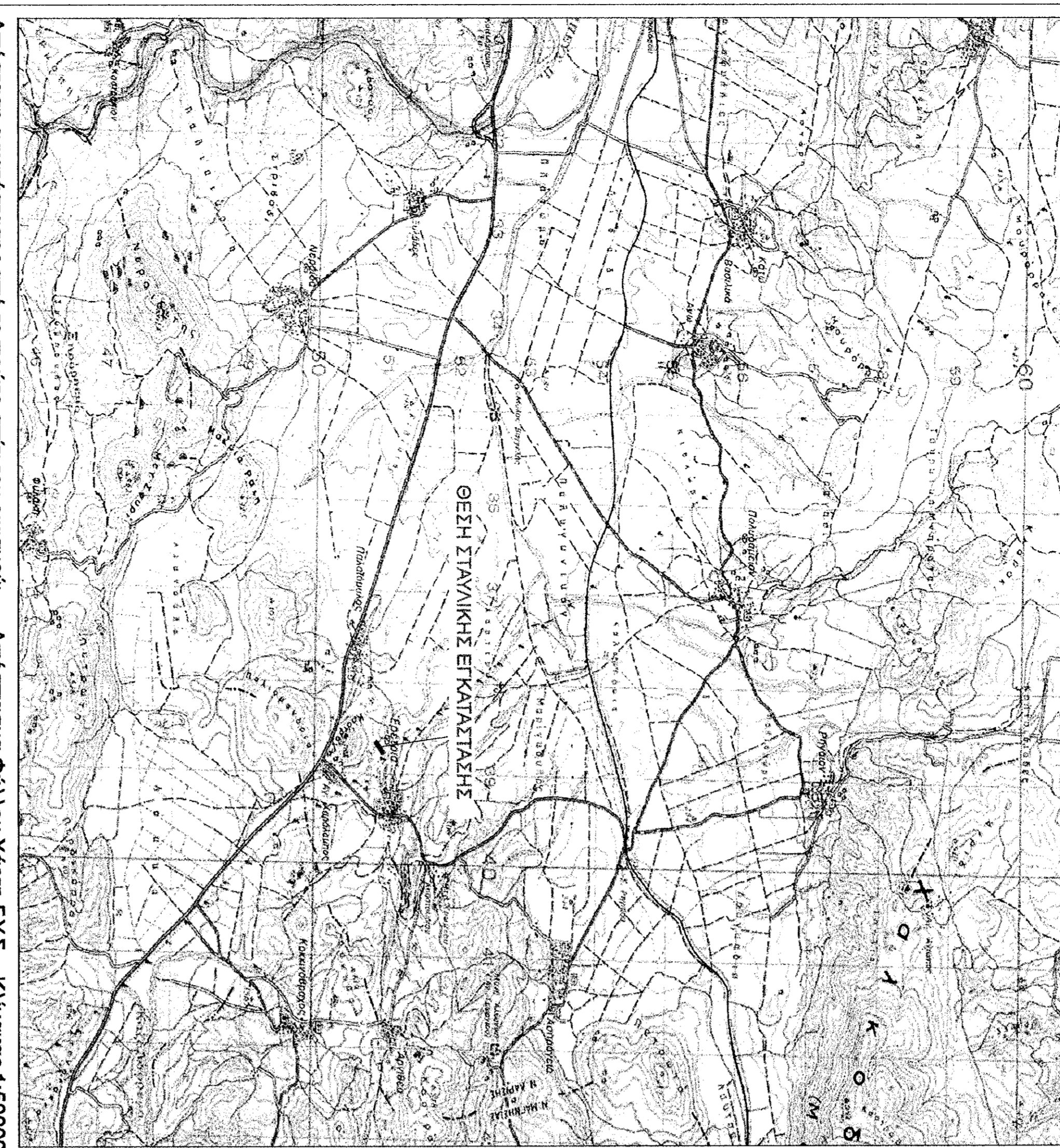
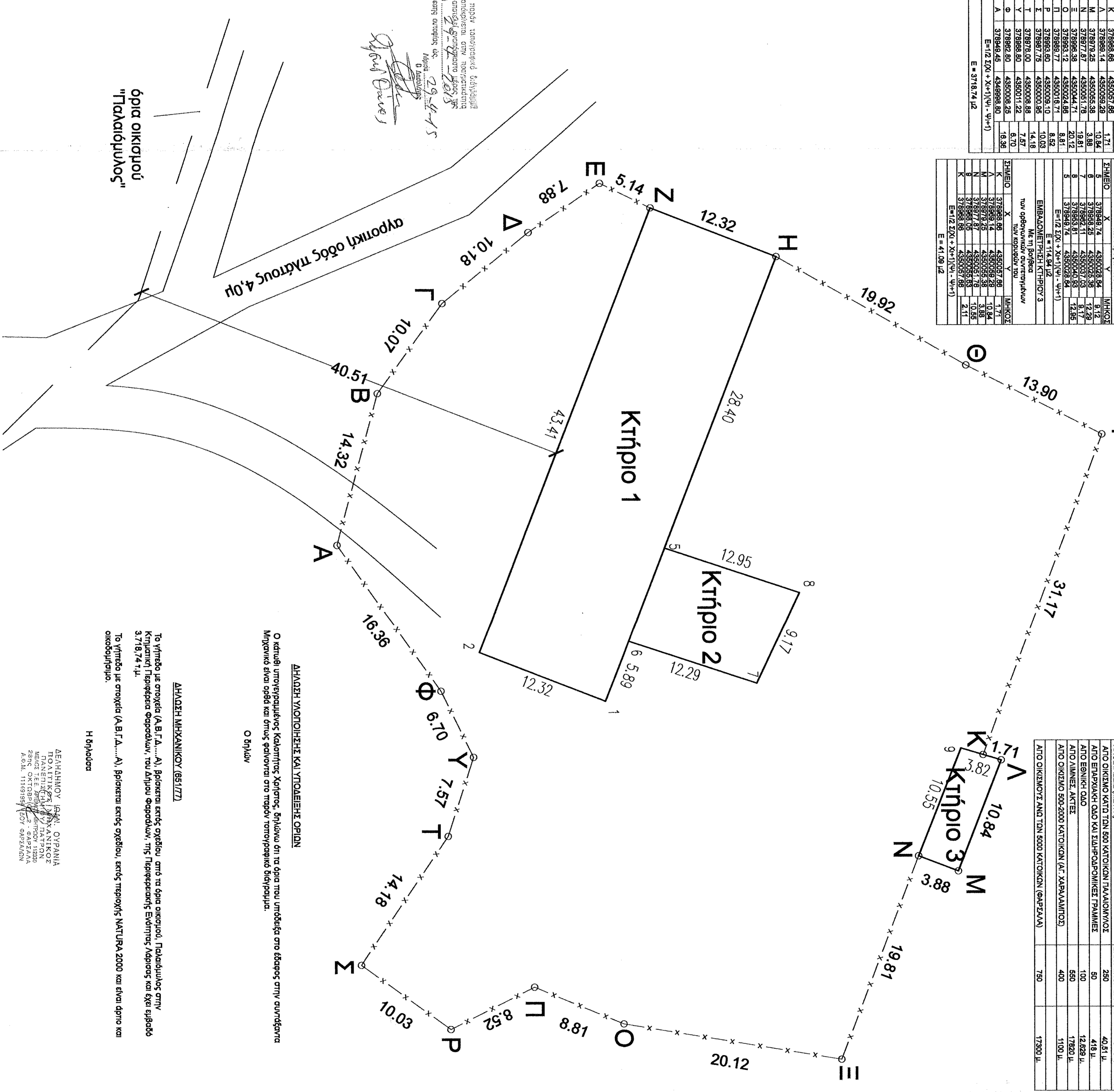


ΥΠΟΛΟΓΙΣΜΟΣ ΕΣΩΤΕΡΙΚΩΝ ΧΕΙΜΕΡΙΩΝ			
ΧΕΙΜΕΡΙΟ	X	Y	ΜΗΚΟΣ
1	378983.46	438023.24	17.82
2	378985.27	438001.78	18.92
3	378981.87	438027.28	12.82
4	378982.56	438003.88	28.40
5	378982.09	438001.82	10.07
6	378983.92	438004.71	20.87
7	378983.12	438024.98	8.81
8	378983.99	438003.10	8.82
9	378983.77	438001.70	10.83
10	378982.80	438008.82	14.18
11	378982.46	438008.22	16.98
12	378982.46	438008.82	16.98
13	378982.46	438008.82	16.98
14	378982.46	438008.82	16.98
15	378982.46	438008.82	16.98
16	378982.46	438008.82	16.98
17	378982.46	438008.82	16.98
18	378982.46	438008.82	16.98
19	378982.46	438008.82	16.98
20	378982.46	438008.82	16.98
21	378982.46	438008.82	16.98
22	378982.46	438008.82	16.98
23	378982.46	438008.82	16.98
24	378982.46	438008.82	16.98
25	378982.46	438008.82	16.98
26	378982.46	438008.82	16.98
27	378982.46	438008.82	16.98
28	378982.46	438008.82	16.98
29	378982.46	438008.82	16.98
30	378982.46	438008.82	16.98



ΕΜΒΛΑΔΟΜΕΤΡΙΚΗ ΚΤΗΡΙΑΚΗ ΤΙΜΗ			
ΧΕΙΜΕΡΙΟ	X	Y	ΜΗΚΟΣ
1	378983.46	438023.24	17.82
2	378985.27	438001.78	18.92
3	378981.87	438027.28	12.82
4	378982.56	438003.88	28.40
5	378982.09	438001.82	10.07
6	378983.92	438004.71	20.87
7	378983.12	438024.98	8.81
8	378983.99	438003.10	8.82
9	378983.77	438001.70	10.83
10	378982.80	438008.82	14.18
11	378982.46	438008.22	16.98
12	378982.46	438008.82	16.98
13	378982.46	438008.82	16.98
14	378982.46	438008.82	16.98
15	378982.46	438008.82	16.98
16	378982.46	438008.82	16.98
17	378982.46	438008.82	16.98
18	378982.46	438008.82	16.98
19	378982.46	438008.82	16.98
20	378982.46	438008.82	16.98
21	378982.46	438008.82	16.98
22	378982.46	438008.82	16.98
23	378982.46	438008.82	16.98
24	378982.46	438008.82	16.98
25	378982.46	438008.82	16.98
26	378982.46	438008.82	16.98
27	378982.46	438008.82	16.98
28	378982.46	438008.82	16.98
29	378982.46	438008.82	16.98
30	378982.46	438008.82	16.98



ΚΑΘΟΙΝΤΗΣ ΧΡΗΣΗ	ΙΣΟΒΑΛΜΙΑ 5
ΚΤΗΡΙΟ 18 ΑΓΙΟΠΑΥΛΟΥ	500 Τ.μ.
ΚΤΗΡΙΟ 16 ΑΓΙΟΠΑΥΛΟΥ	500 Τ.μ.
ΚΤΗΡΙΟ 14 ΑΓΙΟΠΑΥΛΟΥ	400 Τ.μ.
ΚΤΗΡΙΟ 12 ΑΓΙΟΠΑΥΛΟΥ	200 Τ.μ.
ΚΤΗΡΙΟ 10 ΑΓΙΟΠΑΥΛΟΥ	400 Τ.μ.
ΚΤΗΡΙΟ 8 ΑΓΙΟΠΑΥΛΟΥ	200 Τ.μ.
ΚΤΗΡΙΟ 6 ΑΓΙΟΠΑΥΛΟΥ	200 Τ.μ.
ΚΤΗΡΙΟ 4 ΑΓΙΟΠΑΥΛΟΥ	200 Τ.μ.
ΚΤΗΡΙΟ 2 ΑΓΙΟΠΑΥΛΟΥ	200 Τ.μ.
ΚΤΗΡΙΟ 1 ΑΓΙΟΠΑΥΛΟΥ	200 Τ.μ.

ΑΝΑΜΟΡΦΩΣΗ	ΕΜΒΛΑΔΟ	ΟΙΚΟΣ
ΚΤΗΡΙΟ 18 ΑΓΙΟΠΑΥΛΟΥ	54.87 Τ.μ.	1,786.09 Κ.μ.
ΚΤΗΡΙΟ 16 ΑΓΙΟΠΑΥΛΟΥ	50.00 Τ.μ.	1,229.00 Κ.μ.
ΚΤΗΡΙΟ 14 ΑΓΙΟΠΑΥΛΟΥ	40.00 Τ.μ.	321.83 Κ.μ.
ΚΤΗΡΙΟ 12 ΑΓΙΟΠΑΥΛΟΥ	14.64 Τ.μ.	153.93 Κ.μ.
ΚΤΗΡΙΟ 10 ΑΓΙΟΠΑΥΛΟΥ	247.80 Τ.μ.	153.93 Κ.μ.
ΚΤΗΡΙΟ 8 ΑΓΙΟΠΑΥΛΟΥ	88.80 Τ.μ.	2,201.97 Κ.μ.
ΚΤΗΡΙΟ 6 ΑΓΙΟΠΑΥΛΟΥ	88.80 Τ.μ.	2,201.97 Κ.μ.
ΚΤΗΡΙΟ 4 ΑΓΙΟΠΑΥΛΟΥ	88.80 Τ.μ.	2,201.97 Κ.μ.
ΚΤΗΡΙΟ 2 ΑΓΙΟΠΑΥΛΟΥ	88.80 Τ.μ.	2,201.97 Κ.μ.
ΚΤΗΡΙΟ 1 ΑΓΙΟΠΑΥΛΟΥ	88.80 Τ.μ.	2,201.97 Κ.μ.

ΔΗΛΩΣΗ ΥΠΟΤΟΜΗΣ ΚΑΙ ΥΠΟΛΟΓΙΣΜΟΣ ΟΡΙΩΝ

Ο κτησίτη υπονομεύει τον κτησίτη Χρήστη, δηλώνει ότι τα όρια που υποδείξει στο έδαφος στην ανωτέρω κλίμακα είναι ορθά και όπως φαίνονται στο παρόν τοπογραφικό σχέδιο.

Ο κτησίτης

ΔΕΛΤΙΟ ΜΗΧΑΝΙΚΟΥ (83/1777)

Το γήρεο με στοιχεία (Α,Β,Γ,Δ,....Λ) βρίσκεται εκτός σχεδίου από τα όρια οικισμού 'Παλαιόμακρος' στην Κορυμνηκή ή παραρτηρική φασελάδα του Δήμου Φαρσάλων, της Περιφέρειας Εσθίας, ύψους του άξονα μήκους 3,718,74 μ.

Το γήρεο με στοιχεία (Α,Β,Γ,Δ,....Α) βρίσκεται εκτός σχεδίου εκτός περιοχής ΝΑΤΥΡΑ 2000 και είναι όριο και οικοδομήσιμα.

Η δήλωση

ΔΕΛΤΙΑΝΙΟΥ ΙΩΑΝΝ. ΟΥΡΑΝΙΑ ΠΑΝΤΕΙΣΤΙΚΑ ΤΕΧΝΙΚΑ ΚΑΤΑΣΤΑΣΕΩΝ ΕΚΔΟΣΗ ΔΕΛΤΙΑΝΙΟΥ ΙΩΑΝΝ. ΟΥΡΑΝΙΑ Α.Ο.Α. 1189999

Ουρανία Ι. Δελνηδίου

Πολιτικός μηχανικός

Ζηtes Ουρανόπου 2, Φαρσάλας

2481022418

ΕΙΔΟΣ ΣΧΕΔΙΟΥ	Τοπογραφικό Διενθύμαμα - Διενθύμαμα Καλωψης
	Αποτύπωση αγροεπιχειρήσιμου, στρωματικής εγκατάστασης και υπαγωγή στον Ν.4178/2013
	Ε (Α,Β,Γ,....Υ,Φ,Α) = 3,718,74 τ.μ.
ΔΙΟΙΚΗΤΗΣ	Ελληνικό Δημόσιο
ΦΟΡΕΑΣ	Καλλιθέρας Χρήστης
ΤΙΤΛΟΣ ΚΤΗΣΗΣ	Κλίμακα
	1:200
ΘΕΣΗ	Κλίμακα
	1:200
	Σφαγεία - Υπογειά
Σημειώσεις:	Ιανουάριος 2015

