

**Υπόμνημα / Legend**

- Όρια Ιδιοκτητών/Property Limits (Καύκλας, Αγοραστήριου Διαμετρήσης/Parcel ID)
- Όρια Δασορχείων/ Forest Authorities' Boundaries
- Όρια από στοιχεία του Έργου TAP / Limits of project components TAP (Campsite /Blockvalve Station/Pipeyard)
- ΥΠΟΜΝΗΜΑ ΜΟΡΦΗΣ-ΧΑΡΑΚΤΗΡΑ ΕΚΤΑΣΕΩΝ**
- Προγενέστερες Πρόσες Χαρακτηρισμού (X)
- Λατιές Εκτάσεις προς Χαρακτηρισμό

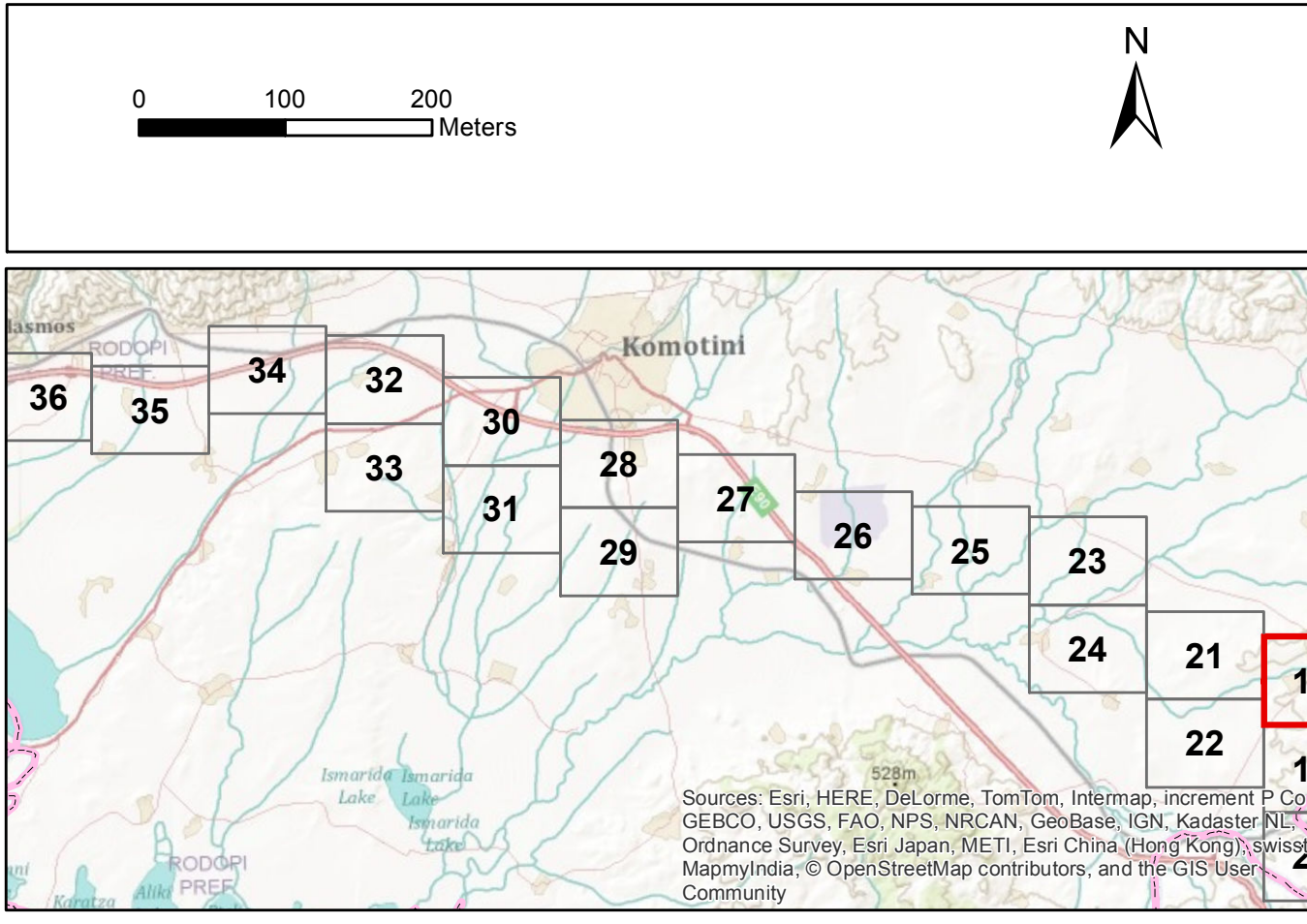
**ΠΙΝΑΚΑΣ ΣΥΝΤΕΤΑΓΜΕΝΩΝ ΚΟΡΥΦΩΝ ΠΟΛΥΓΩΝΩΝ ΠΡΑΞΗΣ ΧΑΡΑΚΤΗΡΙΣΜΟΥ**

Τύπος	P1
Αρχική	Αρμόδιο
Επιμετρηθείσα	ΝΑΙ
Κορυφή	X Y
1	640445.21 4540988.88
2	640444.80 4540974.58
3	640443.45 4540976.82
4	640440.56 4540983.39
5	640434.82 4540989.89
6	640418.13 4540983.08
7	640388.72 4540941.58
8	640382.11 4540952.00
9	640340.28 4540941.81
10	640344.93 4540963.84
11	640338.87 4540930.21
12	640322.86 4540923.43
13	640318.44 4540922.88
14	640308.56 4540922.08
15	640304.06 4540923.71
16	640291.42 4540923.71
17	640285.71 4540924.88
18	640280.50 4540922.93
19	640274.77 4540923.84
20	640271.16 4540924.50
21	640274.89 4540924.88
22	640287.86 4540926.43
23	640288.74 4540926.71
24	640280.21 4540928.31
25	640278.72 4540929.72
26	640271.16 4540931.41
27	640271.82 4540937.91
28	640271.84 4540951.44
29	640270.85 4540959.89
30	640270.58 4540964.33
31	640270.40 4540928.81
32	640270.29 4540962.58
33	640268.14 4540964.89
34	640278.82 4540968.25
35	640268.27 4540968.89
36	640264.53 4540961.04
37	640268.32 4540964.83
38	640263.79 4540948.35
39	640268.57 4540937.17
40	640268.40 4540945.74
41	640270.08 4540943.59
42	640271.18 4540948.77
43	640264.76 4540947.53
44	640268.45 4540947.22
45	640248.85 4540947.57
46	640268.57 4540923.13

Εμβαδόν: 46471.99 τ.μ.

ΑΠΟΤΕΛΕΙ ΑΝΑΠΟΔΕΙΞΤΟ ΜΕΡΟΣ ΤΗΣ ΥΠ'ΑΡΙΘΜ. Ο ΣΥΝΤΑΞΑΣ

ΠΡΑΞΗΣ ΧΑΡΑΚΤΗΡΙΣΜΟΥ



REV.	DATE	PURPOSE OF ISSUE	CREATED BY	CHECKED BY	APPROVED BY	DATE	ACCEPTED BY
01	2016-04-20	ΕΚΔΟΣΗ ΓΙΑ ΤΥΠΟΘΡΩΒΗ	CNT	KAE	BAK		
02	2016-02-12	ΕΚΔΟΣΗ ΓΙΑ ΤΥΠΟΘΡΩΒΗ	NAV	KAE	BAK		
03	2014-11-05	ΕΚΔΟΣΗ ΓΙΑ ΑΝΑΘΕΩΡΗΣΗ	NAV	KAE	BAK		

COMPANY ETAEPEIA

**TRANS ADRIATIC PIPELINE AG**

PROJECT TITLE  
TIPAGE EMPLOY

**TRANS ADRIATIC PIPELINE**  
**ΔΙΑΔΡΙΑΤΙΚΟΣ ΑΓΩΓΟΣ ΦΥΣΙΚΟΥ ΑΕΡΙΟΥ**

ENGINEERING CONSULTANT  
ΕΜΒΕΛΟΥΣ ΜΕΛΕΤΗΤΗΣ

**exergia**

TECHNICAL SERVICE PROVIDER EAST (TSP)  
ΠΑΡΟΧΟΣ ΤΕΧΝΙΚΩΝ ΥΠΗΡΕΣΙΩΝ ΑΝΑΤ. ΤΜ. (TPTA)

**e-on**  
E.ON Technologies GmbH

DOCUMENT TITLE  
ΤΥΠΟΣ ΕΓΓΡΑΦΟΥ

**FOREST CHARACTERIZATION MAP/  
ΧΑΡΤΗΣ ΠΡΑΞΗΣ ΧΑΡΑΚΤΗΡΙΣΜΟΥ**

Company Representation Επιμετρηθείσα Εταιρεία	Tural Thomassen Αρ. Εγγράφου	SCALE Μέτρο	1:5,000	Sheet Φύλλο	18 - 157
Company Reference Κατάλογος Εργασιών	-C01	Document No. Αρ. Εγγράφου		# Έκδοση	Rev. Αριθμ.
Company Name Επιμετρηθείσα Εταιρεία	Ελεσθελ Σολμάλ	Document No. Αρ. Εγγράφου	<b>GPL00 - EXG - 620 - Y - TAB - 0006</b>	<b>00</b>	<b>00</b>
Document Originator Αρχιτέκτονας/Επιμετρηθείσα Εταιρεία	Χρηστίνα Νίκου	Location Ποιότητα	Κομοτηνή	Scale Μέτρο	1:5,000
Document Date Ημερομηνία Έργου/Μελέτης	08/03/2016	Location Ποιότητα	Κομοτηνή	Scale Μέτρο	1:5,000
Document Date Ημερομηνία Έργου/Μελέτης	08/03/2016	Location Ποιότητα	Κομοτηνή	Scale Μέτρο	1:5,000

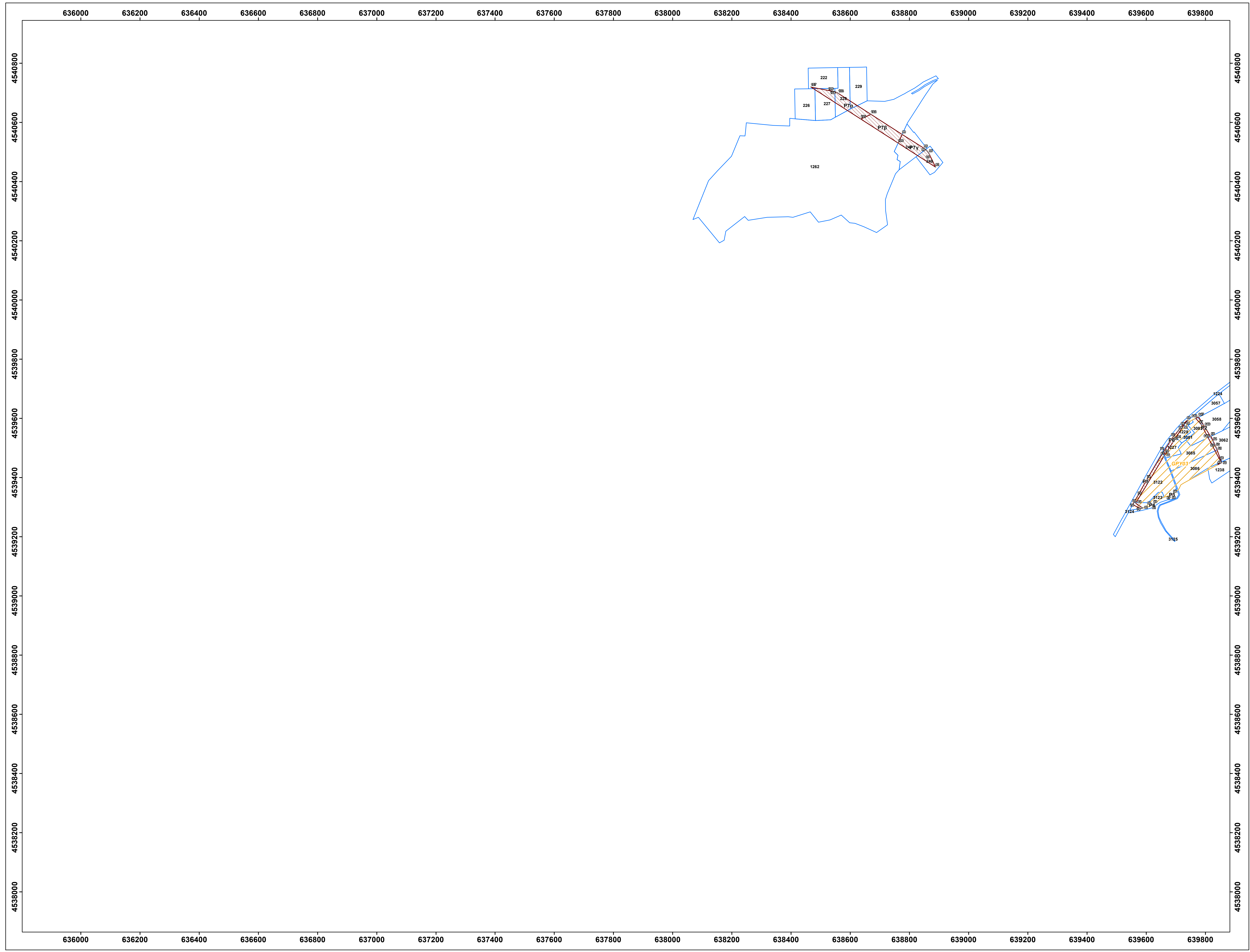
**ΒΕΒΑΙΩΣΗ ΕΠΙΚΟΙΝΗΤΙΚΟΥ - ΚΟΙΝΟΧΡΗΣΤΟΥ**  
Μετά από έρευνα που πραγματοποιήσα, βεβαιώνω ότι το πολυγώνο

- P1, εμβαδού 46.471,09 τ.μ. κείται στην κτηματική περιοχή του επικατωμένου αγροκτήματος Αραόσκου.









**Υπόμνημα / Legend**

- Όρια Ιδιοκτητών/Property Limits (Καύκλας Ανορθογώνου Διαγράμμις/Parcel ID)
- Όρια Δασορχείων/ Forest Authorities' Boundaries
- Όριο από σπορά του έργου / TAB (Εξοπλισμός/Αποθήκευση/Αποθήκευση Σωληνών)/ Limits of project components TAB (Campsite /Blockvalve Station/Pipeyard)
- ΥΠΟΜΝΗΜΑ ΜΟΡΦΗΣ-ΧΑΡΑΚΤΗΡΑ ΕΚΤΑΣΕΩΝ
- Προγενέστερες Πρόσες Χαρακτήρισμού (X)
- Λοιπές Εκτάσεις προς Χαρακτήρισμό

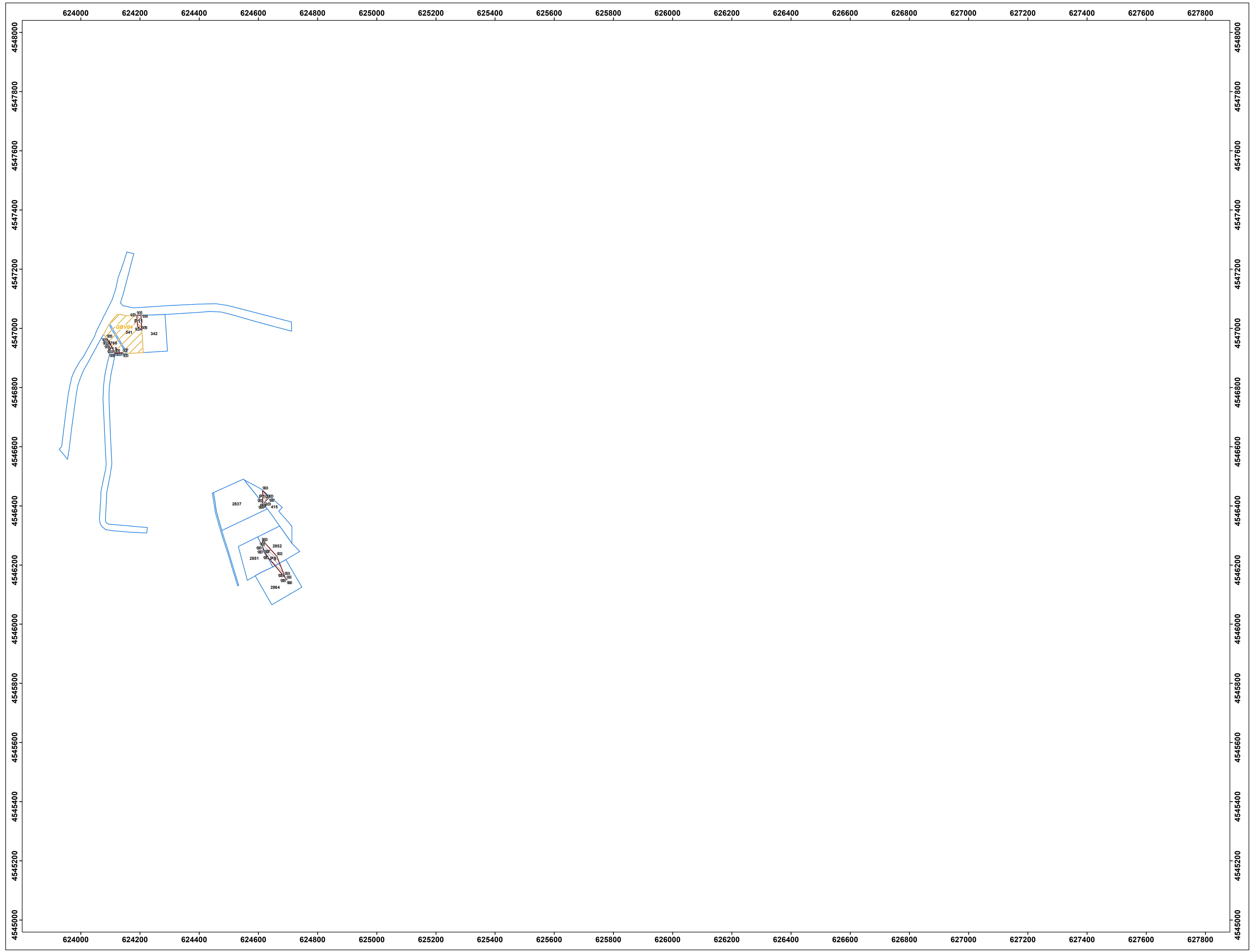
**ΠΙΝΑΚΑΣ ΣΥΝΤΕΤΑΓΜΕΝΩΝ ΚΟΡΥΦΩΝ ΠΟΛΥΓΩΝΩΝ ΠΡΑΞΗΣ ΧΑΡΑΚΤΗΡΙΣΜΟΥ**

Τμήμα P2				Τμήμα P6				
Αρκετήρια				Αρκετήρια				
Επισημασμένη Έκταση				Επισημασμένη Έκταση				
Κορυφή	X	Y	Κορυφή	X	Y	Κορυφή	X	Y
47	63683.24	4539600.00	50	63662.02	4539713.02	53	63662.02	4539713.02
48	63684.25	4539600.00	49	63662.21	4539486.83	54	63662.21	4539486.83
49	63684.12	4539443.22	50	63662.01	4539486.83	55	63662.01	4539486.83
50	63684.76	4539486.83	51	63662.07	4539535.74	56	63662.07	4539535.74
51	63683.83	4539486.83	52	63662.05	4539579.60	57	63662.05	4539579.60
52	63683.75	4539589.32	53	63662.33	4539589.69	58	63662.33	4539589.69
53	63681.01	4539513.45	54	63662.39	4539589.69	59	63662.39	4539589.69
54	63681.81	4539589.32	55	63662.02	4539589.69	60	63662.02	4539589.69
55	63681.95	4539589.32	56	63662.39	4539589.69	61	63662.39	4539589.69
56	63681.24	4539589.32	57	63662.02	4539589.69	62	63662.02	4539589.69
57	63681.02	4539589.32	58	63662.39	4539589.69	63	63662.39	4539589.69
58	63681.95	4539589.32	59	63662.02	4539589.69	64	63662.02	4539589.69
59	63681.24	4539589.32	60	63662.39	4539589.69	65	63662.39	4539589.69
60	63681.02	4539589.32	61	63662.02	4539589.69	66	63662.02	4539589.69
61	63681.95	4539589.32	62	63662.39	4539589.69	67	63662.39	4539589.69
62	63681.24	4539589.32	63	63662.02	4539589.69	68	63662.02	4539589.69
63	63681.02	4539589.32	64	63662.39	4539589.69	69	63662.39	4539589.69
64	63681.95	4539589.32	65	63662.02	4539589.69	70	63662.02	4539589.69
65	63681.24	4539589.32	66	63662.39	4539589.69	71	63662.39	4539589.69
66	63681.02	4539589.32	67	63662.02	4539589.69	72	63662.02	4539589.69
67	63681.95	4539589.32	68	63662.39	4539589.69	73	63662.39	4539589.69
68	63681.24	4539589.32	69	63662.02	4539589.69	74	63662.02	4539589.69
69	63681.02	4539589.32	70	63662.39	4539589.69	75	63662.39	4539589.69
70	63681.95	4539589.32	71	63662.02	4539589.69	76	63662.02	4539589.69
71	63681.24	4539589.32	72	63662.39	4539589.69	77	63662.39	4539589.69
72	63681.02	4539589.32	73	63662.02	4539589.69	78	63662.02	4539589.69
73	63681.95	4539589.32	74	63662.39	4539589.69	79	63662.39	4539589.69
74	63681.24	4539589.32	75	63662.02	4539589.69	80	63662.02	4539589.69
75	63681.02	4539589.32	76	63662.39	4539589.69	81	63662.39	4539589.69
76	63681.95	4539589.32	77	63662.02	4539589.69	82	63662.02	4539589.69
77	63681.24	4539589.32	78	63662.39	4539589.69	83	63662.39	4539589.69
78	63681.02	4539589.32	79	63662.02	4539589.69	84	63662.02	4539589.69
79	63681.95	4539589.32	80	63662.39	4539589.69	85	63662.39	4539589.69
80	63681.24	4539589.32	81	63662.02	4539589.69	86	63662.02	4539589.69
81	63681.02	4539589.32	82	63662.39	4539589.69	87	63662.39	4539589.69
82	63681.95	4539589.32	83	63662.02	4539589.69	88	63662.02	4539589.69
83	63681.24	4539589.32	84	63662.39	4539589.69	89	63662.39	4539589.69
84	63681.02	4539589.32	85	63662.02	4539589.69	90	63662.02	4539589.69
85	63681.95	4539589.32	86	63662.39	4539589.69	91	63662.39	4539589.69
86	63681.24	4539589.32	87	63662.02	4539589.69	92	63662.02	4539589.69
87	63681.02	4539589.32	88	63662.39	4539589.69	93	63662.39	4539589.69
88	63681.95	4539589.32	89	63662.02	4539589.69	94	63662.02	4539589.69
89	63681.24	4539589.32	90	63662.39	4539589.69	95	63662.39	4539589.69
90	63681.02	4539589.32	91	63662.02	4539589.69	96	63662.02	4539589.69
91	63681.95	4539589.32	92	63662.39	4539589.69	97	63662.39	4539589.69
92	63681.24	4539589.32	93	63662.02	4539589.69	98	63662.02	4539589.69
93	63681.02	4539589.32	94	63662.39	4539589.69	99	63662.39	4539589.69
94	63681.95	4539589.32	95	63662.02	4539589.69	100	63662.02	4539589.69
95	63681.24	4539589.32	96	63662.39	4539589.69	101	63662.39	4539589.69
96	63681.02	4539589.32	97	63662.02	4539589.69	102	63662.02	4539589.69
97	63681.95	4539589.32	98	63662.39	4539589.69	103	63662.39	4539589.69
98	63681.24	4539589.32	99	63662.02	4539589.69	104	63662.02	4539589.69
99	63681.02	4539589.32	100	63662.39	4539589.69	105	63662.39	4539589.69
100	63681.95	4539589.32	101	63662.02	4539589.69	106	63662.02	4539589.69
101	63681.24	4539589.32	102	63662.39	4539589.69	107	63662.39	4539589.69
102	63681.02	4539589.32	103	63662.02	4539589.69	108	63662.02	4539589.69
103	63681.95	4539589.32	104	63662.39	4539589.69	109	63662.39	4539589.69
104	63681.24	4539589.32	105	63662.02	4539589.69	110	63662.02	4539589.69
105	63681.02	4539589.32	106	63662.39	4539589.69	111	63662.39	4539589.69
106	63681.95	4539589.32	107	63662.02	4539589.69	112	63662.02	4539589.69
107	63681.24	4539589.32	108	63662.39	4539589.69	113	63662.39	4539589.69
108	63681.02	4539589.32	109	63662.02	4539589.69	114	63662.02	4539589.69
109	63681.95	4539589.32	110	63662.39	4539589.69	115	63662.39	4539589.69
110	63681.24	4539589.32	111	63662.02	4539589.69	116	63662.02	4539589.69
111	63681.02	4539589.32	112	63662.39	4539589.69	117	63662.39	4539589.69
112	63681.95	4539589.32	113	63662.02	4539589.69	118	63662.02	4539589.69
113	63681.24	4539589.32	114	63662.39	4539589.69	119	63662.39	4539589.69
114	63681.02	4539589.32	115	63662.02	4539589.69	120	63662.02	4539589.69
115	63681.95	4539589.32	116	63662.39	4539589.69	121	63662.39	4539589.69
116	63681.24	4539589.32	117	63662.02	4539589.69	122	63662.02	4539589.69
117	63681.02	4539589.32	118	63662.39	4539589.69	123	63662.39	4539589.69
118	63681.95	4539589.32	119	63662.02	4539589.69	124	63662.02	4539589.69
119	63681.24	4539589.32	120	63662.39	4539589.69	125	63662.39	4539589.69
120	63681.02	4539589.32	121	63662.02	4539589.69	126	63662.02	4539589.69
121	63681.95	4539589.32	122	63662.39	4539589.69	127	63662.39	4539589.69
122	63681.24	4539589.32	123	63662.02	4539589.69	128	63662.02	4539589.69
123	63681.02	4539589.32	124	63662.39	4539589.69	129	63662.39	4539589.69
124	63681.95	4539589.32	125	63662.02	4539589.69	130	63662.02	4539589.69
125	63681.24	4539589.32	126	63662.39	4539589.69	131	63662.39	4539589.69
126	63681.02	4539589.32	127	63662.02	4539589.69	132	63662.02	4539589.69
127	63681.95	4539589.32	128	63662.39	4539589.69	133	63662.39	4539589.69
128	63681.24	4539589.32	129	63662.02	4539589.69	134	63662.02	4539589.69
129	63681.02	4539589.32	130	63662.39	4539589.69	135	63662.39	4539589.69
130	63681.95	4539589.32	131	63662.02	4539589.69	136	63662.02	4539589.69
131	63681.24	4539589.32	132	63662.39	4539589.69	137	63662.39	4539589.69
132	63681.02	4539589.32	133	63662.02	4539589.69	138	63662.02	4539589.69
133	63681.95	4539589.32	134	63662.39	4539589.69	139	63662.39	4539589.69
134	63681.24	4539589.32	135	63662.02	4539589.69	140	63662.02	4539589.69
135	63681.02	4539589.32	136	63662.39	4539589.69	141	63662.39	4539589.69
136	63681.95	4539589.32	137	63662.02	4539589.69	142	63662.02	4539589.69
137	63681.24	4539589.32	138	63662.39	4539589.69	143	63662.39	4539589.69
138	63681.02	4539589.32	139	63662.02	4539589.69	144	63662.02	4539589.69
139	63681.95	4539589.32	140	63662.39	4539589.69	145	63662.39	4539589.69
140	63681.24	4539589.32	141	63662.02	4539589.69	146	63662.02	4539589.69
141	63681.02	4539589.32	142	63662.39	4539589.69	147	63662.39	4539589.69
142	63681.95	4539589.32	143	63662.02	4539589.69	148	63662.02	4539589.69
143	63681.24	4539589.32	144	63662.39	4539589.69	149	63662.39	4539589.69
144	63681.02	4539589.32	145	63662.02	4539589.69	150	63662.02	4539589.69
145	63681.95	4539589.32	146	63662.39	4539589.69	151	63662.39	4539589.69
146	63681.24	4539589.32	147	63662.02	4539589.69	152	63662.02	4539589.69
147	63681.02	4539589.32	148	63662.39	4539589.69	153	63662.39	4539589.69
148	63681.95	4539589.32	149	63662.02	4539589.69	154	63662.02	4539589.69
149								









**Υπόμνημα / Legend**

- Όρια Ιδιοκτησιών/Property Limits (Καλλιθέα, Αγροτικού Διαμετρή/Parcel ID)
- Όρια Δασορχείων/ Forest Authorities' Boundaries
- Όρια από στοιχεία του Έργου /TAP Εξοπλισμού (Βαλβούλες/Αποθήκευση Σωληνών)/ Limits of project components TAP (Campaite /Blockvalve Station/Pipeyard)

**ΥΠΟΜΝΗΜΑ ΜΟΡΦΗΣ-ΧΑΡΑΚΤΗΡΑ ΕΚΤΑΣΕΩΝ**

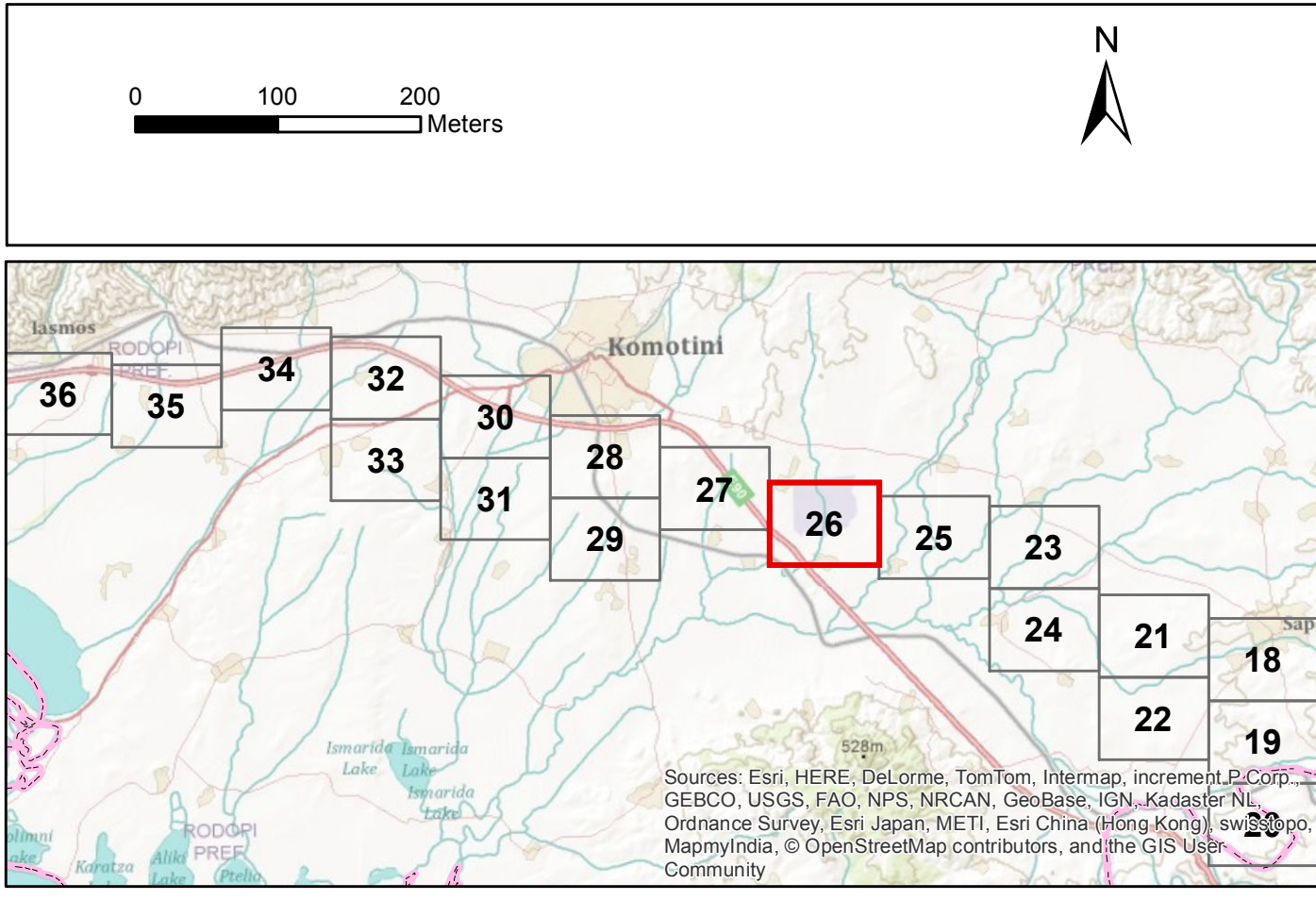
- Προγενέστερες Πρόδες Χαρακτηρισμού (X)
- Λοιπές Εκτάσεις προς Χαρακτηρισμό

ΠΙΝΑΚΑΣ ΣΥΝΤΕΤΑΓΜΕΝΩΝ ΚΟΡΥΦΩΝ ΠΟΛΥΓΩΝΩΝ ΠΡΑΞΗΣ ΧΑΡΑΚΤΗΡΙΣΜΟΥ						
Τμήμα	FB	Κορυφές		Τμήμα	P13	
Αρκετάση	Καλλιθέα	X	Y	Αρκετάση	Καλλιθέα	
Επιμετρήσιμη	Ναι			Επιμετρήσιμη	Ναι	
Κορυφές	X	Y		Κορυφές	X	Y
108	Ε3462.27	454622.64		127	Ε34141.91	454617.29
109	Ε3468.02	454614.05		128	Ε34142.91	454616.41
110	Ε3469.32	454612.01		129	Ε34114.20	454614.85
111	Ε3469.74	454619.05		130	Ε34112.77	454618.24
112	Ε3469.72	454619.14		131	Ε34110.19	454624.11
113	Ε3469.84	454614.40		132	Ε34110.09	454624.40
114	Ε3469.10	454624.13		133	Ε34098.09	454624.11
115	Ε3462.63	454628.79		134	Ε34092.47	454626.21
116	Ε3463.74	454628.82		135	Ε34088.18	454624.21
117	Ε34617.45	454648.15		136	Ε34085.13	454625.58
118	Ε34618.80	454626.70		137	Ε34115.40	454616.09
119	Ε34614.80	454626.41				
120	Ε34614.47	454626.20				
121	Ε34615.01	454625.81				
122	Ε34614.76	454626.10				
123	Ε34617.44	454626.20				
124	Ε34617.90	454626.89				
125	Ε34618.27	454626.87				
126	Ε34618.79	454627.89				
127	Ε34621.49	454627.28				
128	Ε34621.27	454627.03				
129	Ε34623.90	4546274.24				
130	Ε34623.76	4546271.07				
131	Ε34627.64	4546268.22				
<b>Εμβαδόν</b> 2272.43 τ.μ.						
Τμήμα	FB			Τμήμα	P13	
Αρκετάση	Καλλιθέα			Αρκετάση	Καλλιθέα	
Επιμετρήσιμη	Ναι			Επιμετρήσιμη	Ναι	
Κορυφές	X	Y		Κορυφές	X	Y
132	Ε34615.01	4546261.91				
133	Ε34618.04	4546463.85				
134	Ε34618.10	4546463.99				
135	Ε34614.85	4546468.69				
<b>Εμβαδόν</b> 26.70 τ.μ.						
Τμήμα	P10			Τμήμα	P11	
Αρκετάση	Αυλώπιδο			Αρκετάση	Καλλιθέα	
Επιμετρήσιμη	Όχι			Επιμετρήσιμη	Ναι	
Κορυφές	X	Y		Κορυφές	X	Y
136	Ε34618.10	4546463.99		142	Ε34206.40	4546800.02
137	Ε34614.79	4546451.89		143	Ε34202.42	4547044.80
138	Ε34618.02	4546463.99		144	Ε34189.34	4547042.39
139	Ε34622.22	4546423.77		145	Ε34189.09	4547042.79
140	Ε34627.77	4546419.49		146	Ε34182.20	4547036.16
141	Ε34620.63	4546430.45				
<b>Εμβαδόν</b> 500.29 τ.μ.						
Τμήμα	P10			Τμήμα	P11	
Αρκετάση	Αυλώπιδο			Αρκετάση	Καλλιθέα	
Επιμετρήσιμη	Όχι			Επιμετρήσιμη	Ναι	
Κορυφές	X	Y		Κορυφές	X	Y
142	Ε34206.40	4546800.02		147	Ε34189.34	4547042.39
143	Ε34202.42	4547044.80		148	Ε34182.20	4547036.16
144	Ε34189.34	4547042.39				
145	Ε34189.09	4547042.79				
146	Ε34182.20	4547036.16				
<b>Εμβαδόν</b> 500.89 τ.μ.						

ΑΠΟΤΕΛΕΙ ΑΝΑΘΙΣΠΑΣΤΟ ΜΕΡΟΣ ΤΗΣ ΥΠ'ΑΡΙΘΜ. Ο ΣΥΝΤΑΞΑΣ

.....

ΠΡΑΞΗΣ ΧΑΡΑΚΤΗΡΙΣΜΟΥ



DB	2016-04-30	ΕΚΔΟΣΗ ΓΙΑ ΤΥΠΟΦΩΤΟΦΡΟΝΗΣΗ	CNT	KAE	BAK		
DB	2016-02-12	ΕΚΔΟΣΗ ΓΙΑ ΤΥΠΟΦΩΤΟΦΡΟΝΗΣΗ	NAV	KAE	BAK		
DA	2014-11-05	ΕΚΔΟΣΗ ΓΙΑ ΑΝΑΘΕΣΗ	NAV	KAE	BAK		
REV. NO.	DATE	PURPOSE OF ISSUE	CREATED BY	CHECKED BY	APPROVED BY	DATE	ACCEPTED BY
AND	AM	DATE OF ISSUE	DATE OF ISSUE	CONTRACTOR	ANADOLU	TSP EAST	ITTY ANADOLU

- ΒΕΒΑΙΩΣΗ ΕΠΙΚΙΣΤΙΚΟΥ - ΚΟΙΝΟΧΡΗΣΤΟΥ**
- Μετά από έρευνα που πραγματοποιήσα, βεβαιώνω ότι το πολυγώνο
- **P8**, εμβαδού **2.372,43 τ.μ.**, κείται στην κτηματική περιοχή του εποικιστικού αγροκτήματος Καλλιθέας.
  - **P9**, εμβαδού **26,70 τ.μ.**, κείται στην κτηματική περιοχή του εποικιστικού αγροκτήματος Καλλιθέας.
  - **P10**, εμβαδού **520,29 τ.μ.**, κείται στην κτηματική περιοχή του μη εποικιστικού αγροκτήματος Αμάρυσιας.
  - **P11**, εμβαδού **592,89 τ.μ.**, που κείται στην κτηματική περιοχή του εποικιστικού αγροκτήματος Καλλιθέας, αποτελείται από τμήμα του υπ' αριθ. 341, 342 τμημάτων της οριστικής διανομής αγροκτήματος Καλλιθέας, έτους 1930, με το χαρακτηρισμό στον τίτλο της διανομής ως «καλλιεργήσιμη έκταση».
  - **P13**, εμβαδού **104,69 τ.μ.**, κείται στην κτηματική περιοχή του εποικιστικού αγροκτήματος Καλλιθέας.

**TRANS ADRIATIC PIPELINE AG**

PROJECT TITLE  
TAP/DC EFFORT

**TRANS ADRIATIC PIPELINE**  
**ΔΙΑΔΡΙΑΤΙΚΟΣ ΑΓΩΓΟΣ ΦΥΣΙΚΟΥ ΑΕΡΙΟΥ**

ENGINEERING CONSULTANT  
ΕΜΒΕΛΟΥΣ ΜΕΛΕΤΗΤΗΣ

**exergia**

CERTIFIED ENGINEER  
ΑΔΕΛΦΟΙΣ ΜΕΛΕΤΗΤΕΣ

TECHNICAL SERVICE PROVIDER (EAST PART)  
ΤΕΧΝΙΚΟΣ ΠΡΟΒΛΕΠΤΗΣ (ΑΝΑΤ. ΜΕΡΟΣ)

**e-on**  
E.ON Technologies GmbH

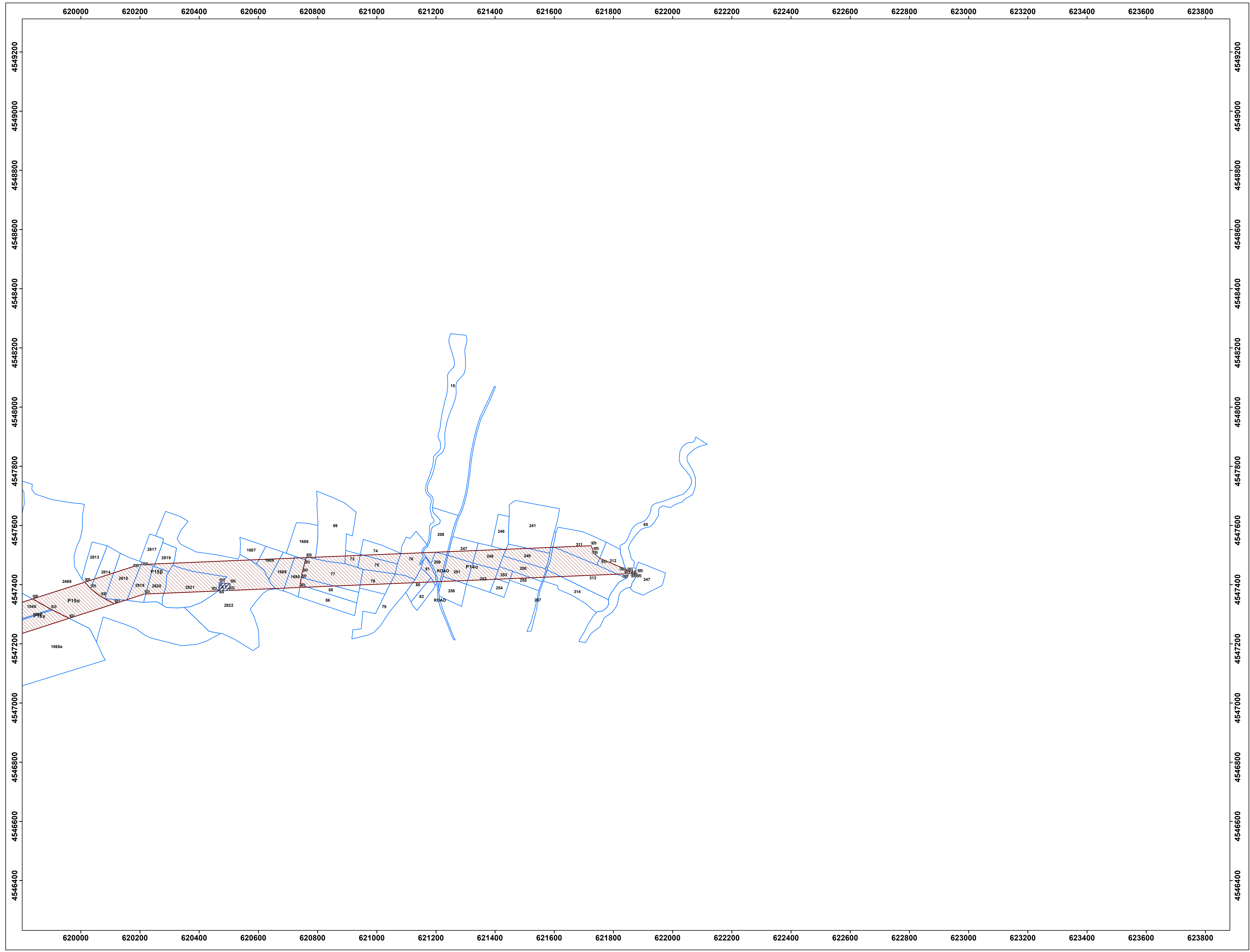
DATE: 2016-04-30 APPROVED BY: [Signature]

**DOCUMENT TITLE**  
TAP/DC EFFORT

**FOREST CHARACTERIZATION MAP/  
ΧΑΡΤΗΣ ΠΡΑΞΗΣ ΧΑΡΑΚΤΗΡΙΣΜΟΥ**

Company Representative Επιχειρηματίας Επιστάτης	Turd Thomassen Αρ. Εγγράφου	SCALE Μέγεθος	1:5.000	Sheet Φύλλο	25 - 157
Company Reference Κατάλογος Επιστάτης	-0201	Document No. Αρ. Εγγράφου		at Σταθμός	Rev. Αριθμ.
Company Reference Επιχειρηματίας ΕΠΙΣΤΑΤΗΣ	Ελεσθέης Σιδωμόν	<b>GPL00 - EXG - 620 - Y - TAB - 0006</b>		<b>00</b>	<b>00</b>
Document Organizer Αρχειοθέτης Επιστάτης	Χρυσή Νίκη	Location Ποσειδών	Company Εταιρεία	Document Τίτλος	Revision Αριθμός
Document Organizer Αρχειοθέτης Επιστάτης	Χρυσή Νίκη	Location Ποσειδών	Company Εταιρεία	Document Τίτλος	Revision Αριθμός
Document Organizer Αρχειοθέτης Επιστάτης	Χρυσή Νίκη	Location Ποσειδών	Company Εταιρεία	Document Τίτλος	Revision Αριθμός





**Υπόμνημα / Legend**

- Όρια Ισοκρίτων/Property Limits (Καύκας Ανορθογώνιου Διαγράμμι/Parcel ID)
- Όρια Δασορχείων/Forest Authorities' Boundaries
- Όρια από στοιχεία του Έργου / TAB (Εξοπλισμοί/Βαλβούλες/Αποθήκες/Κεραίες/Σταθμοί)
- Limits of project components TAB (Campsite/Blockvalve Station/Pipeyard)
- Προγενέστερες Πρόσες Χαρακτηρισμού (X)
- Λοιπές Εκτάσεις προς Χαρακτηρισμό

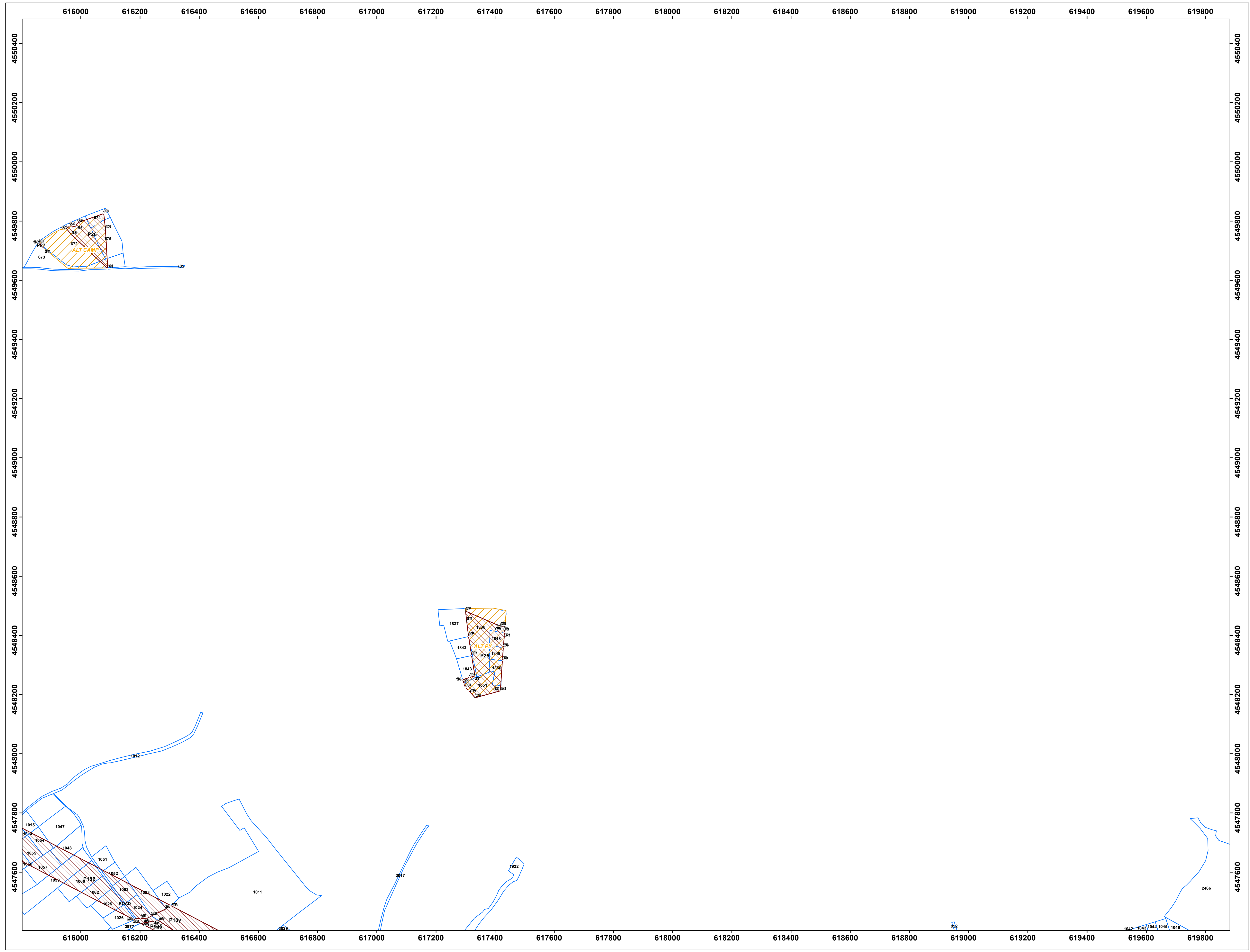
**ΥΠΟΜΝΗΜΑ ΜΟΡΦΗΣ-ΧΑΡΑΚΤΗΡΑ ΕΚΤΑΣΕΩΝ**

ΠΙΝΑΚΑΣ ΣΥΝΤΕΤΑΓΜΕΝΩΝ ΚΟΡΥΦΩΝ ΠΟΛΥΓΩΝΩΝ ΠΡΑΞΗΣ ΧΑΡΑΚΤΗΡΙΣΜΟΥ					
Τύπος	P14a	Τύπος	P15b		
Αγοράστρια	Καλλίθεα	Αγοράστρια	Κόσμα		
Επιφανειακή	ΝΑΙ	Επιφανειακή	ΌΧΙ		
Κορυφές	X	Y	X	Y	
150	621724.11	454753.66	176	620740.50	454730.18
151	621732.00	454753.22	177	620744.09	454731.70
152	621734.42	454750.33	178	620746.45	454744.35
153	621737.20	454752.74	179	620752.59	454747.42
154	621740.37	454749.49	180	620761.86	454749.19
155	621742.76	454747.81	181	620764.32	454747.74
156	621743.88	454746.28	182	620769.60	454747.25
157	621744.63	454745.84	183	620769.64	454746.68
158	621744.88	454745.23	184	620769.11	454745.83
159	621745.48	454744.31	185	620769.12	454744.31
160	621746.20	454743.80	186	620769.35	454743.80
161	620746.00	454736.18	187	620767.74	454736.04
162	620744.69	454734.76	188	620767.40	454735.25
163	620743.42	454734.30	189	620767.20	454734.71
164	620742.59	454734.43	190	620749.70	454737.20
165	620741.48	454734.18	191	620746.32	454734.48
166	621843.33	454745.70	192	620746.32	454740.23
167	621842.71	454744.70	193	620745.45	454740.18
168	621842.22	454743.80	194	620745.29	454736.14
Εμβαδόν	102872.25 τ.μ.		Εμβαδόν	68605.69 τ.μ.	

Τύπος	P14b	Τύπος	P15c		
Αγοράστρια	Καλλίθεα	Αγοράστρια	Αγ. Ουλοβρα		
Επιφανειακή	ΝΑΙ	Επιφανειακή	ΝΑΙ		
Κορυφές	X	Y	X	Y	
169	621803.07	454742.29	195	619991.07	454736.32
170	621807.36	454742.09	196	619999.54	454737.09
171	621809.76	454742.04	197	619997.06	454735.21
172	621811.82	454742.48	198	619995.32	454739.72
173	621812.81	454742.71	199	619993.41	454739.73
174	621812.34	454742.68	200	619993.33	454739.21
175	621812.34	454742.68	201	619993.33	454739.21
176	621812.34	454742.68	202	619993.33	454739.21
177	621812.34	454742.68	203	619993.33	454739.21
178	621812.34	454742.68	204	619993.33	454739.21
179	621812.34	454742.68	205	619993.33	454739.21
180	621812.34	454742.68	206	619993.33	454739.21
181	621812.34	454742.68	207	619993.33	454739.21
182	621812.34	454742.68	208	619993.33	454739.21
183	621812.34	454742.68	209	619993.33	454739.21
184	621812.34	454742.68	210	619993.33	454739.21
185	621812.34	454742.68	211	619993.33	454739.21
186	621812.34	454742.68	212	619993.33	454739.21
187	621812.34	454742.68	213	619993.33	454739.21
188	621812.34	454742.68	214	619993.33	454739.21
189	621812.34	454742.68	215	619993.33	454739.21
190	621812.34	454742.68	216	619993.33	454739.21
191	621812.34	454742.68	217	619993.33	454739.21
192	621812.34	454742.68	218	619993.33	454739.21
193	621812.34	454742.68	219	619993.33	454739.21
194	621812.34	454742.68	220	619993.33	454739.21
195	621812.34	454742.68	221	619993.33	454739.21
196	621812.34	454742.68	222	619993.33	454739.21
197	621812.34	454742.68	223	619993.33	454739.21
198	621812.34	454742.68	224	619993.33	454739.21
199	621812.34	454742.68	225	619993.33	454739.21
200	621812.34	454742.68	226	619993.33	454739.21
201	621812.34	454742.68	227	619993.33	454739.21
202	621812.34	454742.68	228	619993.33	454739.21
203	621812.34	454742.68	229	619993.33	454739.21
204	621812.34	454742.68	230	619993.33	454739.21
205	621812.34	454742.68	231	619993.33	454739.21
206	621812.34	454742.68	232	619993.33	454739.21
207	621812.34	454742.68	233	619993.33	454739.21
208	621812.34	454742.68	234	619993.33	454739.21
209	621812.34	454742.68	235	619993.33	454739.21
210	621812.34	454742.68	236	619993.33	454739.21
211	621812.34	454742.68	237	619993.33	454739.21
212	621812.34	454742.68	238	619993.33	454739.21
213	621812.34	454742.68	239	619993.33	454739.21
214	621812.34	454742.68	240	619993.33	454739.21
215	621812.34	454742.68	241	619993.33	454739.21
216	621812.34	454742.68	242	619993.33	454739.21
217	621812.34	454742.68	243	619993.33	454739.21
218	621812.34	454742.68	244	619993.33	454739.21
219	621812.34	454742.68	245	619993.33	454739.21
220	621812.34	454742.68	246	619993.33	454739.21
221	621812.34	454742.68	247	619993.33	454739.21
222	621812.34	454742.68	248	619993.33	454739.21
223	621812.34	454742.68	249	619993.33	454739.21
224	621812.34	454742.68	250	619993.33	454739.21
225	621812.34	454742.68	251	619993.33	454739.21
226	621812.34	454742.68	252	619993.33	454739.21
227	621812.34	454742.68	253	619993.33	454739.21
228	621812.34	454742.68	254	619993.33	454739.21
229	621812.34	454742.68	255	619993.33	454739.21
230	621812.34	454742.68	256	619993.33	454739.21
231	621812.34	454742.68	257	619993.33	454739.21
232	621812.34	454742.68	258	619993.33	454739.21
233	621812.34	454742.68	259	619993.33	454739.21
234	621812.34	454742.68	260	619993.33	454739.21
235	621812.34	454742.68	261	619993.33	454739.21
236	621812.34	454742.68	262	619993.33	454739.21
237	621812.34	454742.68	263	619993.33	454739.21
238	621812.34	454742.68	264	619993.33	454739.21
239	621812.34	454742.68	265	619993.33	454739.21
240	621812.34	454742.68	266	619993.33	454739.21
241	621812.34	454742.68	267	619993.33	454739.21
242	621812.34	454742.68	268	619993.33	454739.21
243	621812.34	454742.68	269	619993.33	454739.21
244	621812.34	454742.68	270	619993.33	454739.21
245	621812.34	454742.68	271	619993.33	454739.21
246	621812.34	454742.68	272	619993.33	454739.21
247	621812.34	454742.68	273	619993.33	454739.21
248	621812.34	454742.68	274	619993.33	454739.21
249	621812.34	454742.68	275	619993.33	454739.21
250	621812.34	454742.68	276	619993.33	454739.21
251	621812.34	454742.68	277	619993.33	454739.21
252	621812.34	454742.68	278	619993.33	454739.21
253	621812.34	454742.68	279	619993.33	454739.21
254	621812.34	454742.68	280	619993.33	454739.21
255	621812.34	454742.68	281	619993.33	454739.21
256	621812.34	454742.68	282	619993.33	454739.21
257	621812.34	454742.68	283	619993.33	454739.21
258	621812.34	454742.68	284	619993.33	454739.21
259	621812.34	454742.68	285	619993.33	454739.21
260	621812.34	454742.68	286	619993.33	454739.21
261	621812.34	454742.68	287	619993.33	454739.21
262	621812.34	454742.68	288	619993.33	454739.21
263	621812.34	454742.68	289	619993.33	454739.21
264	621812.34	454742.68	290	619993.33	454739.21
265	621812.34	454742.68	291	619993.33	454739.21
266	621812.34	454742.68	292	619993.33	454739.21
267	621812.34	454742.68	293	619993.33	454739.21
268	621812.34	454742.68	294	619993.33	454739.21
269	621812.34	454742.68	295	619993.33	454739.21
270	621812.34	454742.68	296	619993.33	454739.21
271	621812.34	454742.68	297	619993.33	454739.21
272	621812.34	454742.68	298	619993.33	454739.21
273	621812.34	454742.68	299	619993.33	454739.21
274	621812.34	454742.68	300	619993.33	454739.21
275	621812.34	454742.68	301	619993.33	454739.21
276	621812.34	454742.68	302	619993.33	454739.21
277	621812.34	454742.68	303	619993.33	454739.21
278	621812.34	454742.68	304	619993.33	454739.21
279	621812.34	454742.68	305	619993.33	454739.21
280	621812.34	454742.68	306	619993.33	454739.21
281	621812.34	454742.68	307	619993.33	454739.21
282	621812.34	454742.68	308	619993.33	454739.21
283	621812.34	454742.68	309	619993.33	454739.21
284	621812.34	454742.68	310	619993.33	454739.21
285	621812.34	454742.68	311	619993.33	454739.21
286	621812.34	454742.68	312	619993.33	454739.21
287	621812.34	454742.68	313	619993.33	454739.21
288	621812.34	454742.68	314	619993.33	454739.21
289	621812.34	454742.68	315	619993.33	454739.21
290	621812.34	454742.68	316	619993.33	454739.21
291	621812.34	454742.68	317	619993.33	454739.21
292	621812.34	454742.68	318	619993.33	454739.21
293	621812.34	454742.68	319	619993.33	454739.21
294	621812.34	454742.68			





**Υπόμνημα / Legend**

- Όρια Ιδιοκτητών/Property Limits (Καύκλος Αγοραπωλησίου Διαγραφής/Parcel ID)
- Όρια Δασοσχεδίων/ Forest Authorities' Boundaries
- Όριο από στοιχεία του Έργου TAP (Εξοπλισμοί Βαλβιδροστάσια/Αποθήκευση Σωληνών)/ Limits of project components TAP (Campsite /Blockvalve Station/Pipeyard)

**ΥΠΟΜΝΗΜΑ ΜΟΡΦΗΣ-ΧΑΡΑΚΤΗΡΑ ΕΚΤΑΣΕΩΝ**

- Προγενέστερες Πρόσες Χαρακτηρισμού (X)
- Λοιπές Εκτάσεις προς Χαρακτηρισμό

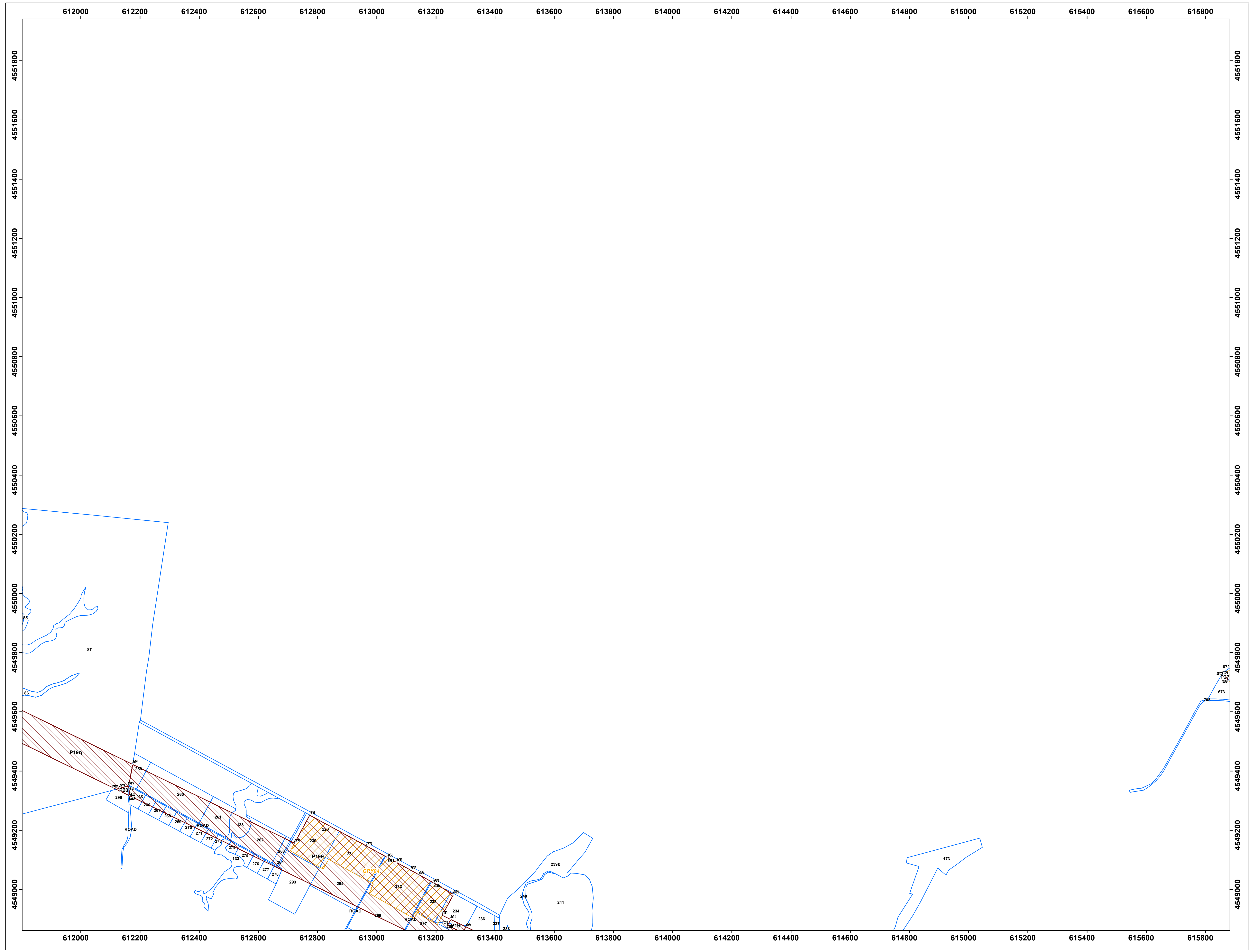
**ΠΙΝΑΚΑΣ ΣΥΝΤΕΤΑΓΜΕΝΩΝ ΚΟΡΥΦΩΝ ΠΟΛΥΓΩΝΩΝ ΠΡΑΞΗΣ ΧΑΡΑΚΤΗΡΙΣΜΟΥ**

Τμήμα P188				Τμήμα P25			
Αρχειοθέτηση Κόσμοι		Κόσμοι		Αρχειοθέτηση Κόσμοι		Κόσμοι	
Κορυφή	X	Y	Κορυφή	X	Y	Κορυφή	X
252	616303.43	4547467.05	407	617300.00	454841.79	407	617300.00
253	616338.58	4547451.18	408	617413.44	454842.84	408	617413.44
254	616338.58	4547451.74	409	617413.44	454842.84	409	617413.44
255	616331.49	4547446.80	410	617418.17	454843.18	410	617418.17
256	616294.34	4547444.21	411	617422.88	454843.77	411	617422.88
257	616222.84	4547442.34	412	617427.60	454844.43	412	617427.60
258	616186.67	4547440.34	413	617432.31	454845.09	413	617432.31
259	616179.59	4547438.81	414	617437.02	454845.75	414	617437.02
260	616173.53	4547437.42	415	617441.73	454846.41	415	617441.73
261	616167.47	4547436.03	416	617446.44	454847.07	416	617446.44
262	616161.41	4547434.64	417	617451.15	454847.73	417	617451.15
263	616155.35	4547433.25	418	617455.86	454848.39	418	617455.86
264	616149.29	4547431.86	419	617460.57	454849.05	419	617460.57
265	616143.23	4547430.47	420	617465.28	454849.71	420	617465.28
266	616137.17	4547429.08	421	617469.99	454850.37	421	617469.99
267	616131.11	4547427.69	422	617474.70	454851.03	422	617474.70
268	616125.05	4547426.30	423	617479.41	454851.69	423	617479.41
269	616118.99	4547424.91	424	617484.12	454852.35	424	617484.12
270	616112.93	4547423.52	425	617488.83	454853.01	425	617488.83
271	616106.87	4547422.13	426	617493.54	454853.67	426	617493.54
272	616100.81	4547420.74	427	617498.25	454854.33	427	617498.25
273	616094.75	4547419.35	428	617502.96	454854.99	428	617502.96
274	616088.69	4547417.96	429	617507.67	454855.65	429	617507.67
275	616082.63	4547416.57	430	617512.38	454856.31	430	617512.38
276	616076.57	4547415.18	431	617517.09	454856.97	431	617517.09
277	616070.51	4547413.79	432	617521.80	454857.63	432	617521.80
278	616064.45	4547412.40	433	617526.51	454858.29	433	617526.51
279	616058.39	4547411.01	434	617531.22	454858.95	434	617531.22
280	616052.33	4547409.62	435	617535.93	454859.61	435	617535.93
281	616046.27	4547408.23	436	617540.64	454860.27	436	617540.64
282	616040.21	4547406.84	437	617545.35	454860.93	437	617545.35
283	616034.15	4547405.45	438	617550.06	454861.59	438	617550.06
284	616028.09	4547404.06	439	617554.77	454862.25	439	617554.77
285	616022.03	4547402.67	440	617559.48	454862.91	440	617559.48
286	616015.97	4547401.28	441	617564.19	454863.57	441	617564.19
287	616009.91	4547399.89	442	617568.90	454864.23	442	617568.90
288	616003.85	4547398.50	443	617573.61	454864.89	443	617573.61
289	616000.00	4547398.00	444	617578.32	454865.55	444	617578.32
290	616000.00	4547398.00	445	617583.03	454866.21	445	617583.03
291	616000.00	4547398.00	446	617587.74	454866.87	446	617587.74
292	616000.00	4547398.00	447	617592.45	454867.53	447	617592.45
293	616000.00	4547398.00	448	617597.16	454868.19	448	617597.16
294	616000.00	4547398.00	449	617601.87	454868.85	449	617601.87
295	616000.00	4547398.00	450	617606.58	454869.51	450	617606.58
296	616000.00	4547398.00	451	617611.29	454870.17	451	617611.29
297	616000.00	4547398.00	452	617616.00	454870.83	452	617616.00
298	616000.00	4547398.00	453	617620.71	454871.49	453	617620.71
299	616000.00	4547398.00	454	617625.42	454872.15	454	617625.42
300	616000.00	4547398.00	455	617630.13	454872.81	455	617630.13
301	616000.00	4547398.00	456	617634.84	454873.47	456	617634.84
302	616000.00	4547398.00	457	617639.55	454874.13	457	617639.55
303	616000.00	4547398.00	458	617644.26	454874.79	458	617644.26
304	616000.00	4547398.00	459	617648.97	454875.45	459	617648.97
305	616000.00	4547398.00	460	617653.68	454876.11	460	617653.68
306	616000.00	4547398.00	461	617658.39	454876.77	461	617658.39
307	616000.00	4547398.00	462	617663.10	454877.43	462	617663.10
308	616000.00	4547398.00	463	617667.81	454878.09	463	617667.81
309	616000.00	4547398.00	464	617672.52	454878.75	464	617672.52
310	616000.00	4547398.00	465	617677.23	454879.41	465	617677.23
311	616000.00	4547398.00	466	617681.94	454880.07	466	617681.94
312	616000.00	4547398.00	467	617686.65	454880.73	467	617686.65
313	616000.00	4547398.00	468	617691.36	454881.39	468	617691.36
314	616000.00	4547398.00	469	617696.07	454882.05	469	617696.07
315	616000.00	4547398.00	470	617700.78	454882.71	470	617700.78
316	616000.00	4547398.00	471	617705.49	454883.37	471	617705.49
317	616000.00	4547398.00	472	617710.20	454884.03	472	617710.20
318	616000.00	4547398.00	473	617714.91	454884.69	473	617714.91
319	616000.00	4547398.00	474	617719.62	454885.35	474	617719.62
320	616000.00	4547398.00	475	617724.33	454886.01	475	617724.33
321	616000.00	4547398.00	476	617729.04	454886.67	476	617729.04
322	616000.00	4547398.00	477	617733.75	454887.33	477	617733.75
323	616000.00	4547398.00	478	617738.46	454887.99	478	617738.46
324	616000.00	4547398.00	479	617743.17	454888.65	479	617743.17
325	616000.00	4547398.00	480	617747.88	454889.31	480	617747.88
326	616000.00	4547398.00	481	617752.59	454889.97	481	617752.59
327	616000.00	4547398.00	482	617757.30	454890.63	482	617757.30
328	616000.00	4547398.00	483	617762.01	454891.29	483	617762.01
329	616000.00	4547398.00	484	617766.72	454891.95	484	617766.72
330	616000.00	4547398.00	485	617771.43	454892.61	485	617771.43
331	616000.00	4547398.00	486	617776.14	454893.27	486	617776.14
332	616000.00	4547398.00	487	617780.85	454893.93	487	617780.85
333	616000.00	4547398.00	488	617785.56	454894.59	488	617785.56
334	616000.00	4547398.00	489	617790.27	454895.25	489	617790.27
335	616000.00	4547398.00	490	617794.98	454895.91	490	617794.98
336	616000.00	4547398.00	491	617799.69	454896.57	491	617799.69
337	616000.00	4547398.00	492	617804.40	454897.23	492	617804.40
338	616000.00	4547398.00	493	617809.11	454897.89	493	617809.11
339	616000.00	4547398.00	494	617813.82	454898.55	494	617813.82
340	616000.00	4547398.00	495	617818.53	454899.21	495	617818.53
341	616000.00	4547398.00	496	617823.24	454899.87	496	617823.24
342	616000.00	4547398.00	497	617827.95	454900.53	497	617827.95
343	616000.00	4547398.00	498	617832.66	454901.19	498	617832.66
344	616000.00	4547398.00	499	617837.37	454901.85	499	617837.37
345	616000.00	4547398.00	500	617842.08	454902.51	500	617842.08
346	616000.00	4547398.00	501	617846.79	454903.17	501	617846.79
347	616000.00	4547398.00	502	617851.50	454903.83	502	617851.50
348	616000.00	4547398.00	503	617856.21	454904.49	503	617856.21
349	616000.00	4547398.00	504	617860.92	454905.15	504	617860.92
350	616000.00	4547398.00	505	617865.63	454905.81	505	617865.63
351	616000.00	4547398.00	506	617870.34	454906.47	506	617870.34
352	616000.00	4547398.00	507	617875.05	454907.13	507	617875.05
353	616000.00	4547398.00	508	617879.76	454907.79	508	617879.76
354	616000.00	4547398.00	509	617884.47	454908.45	509	617884.47
355	616000.00	4547398.00	510	617889.18	454909.11	510	617889.18
356	616000.00	4547398.00	511	617893.89	454909.77	511	617893.89
357	616000.00	4547398.00	512	617898.60	454910.43	512	617898.60
358	616000.00	4547398.00	513	617903.31	454911.09	513	617903.31
359	616000.00	4547398.00	514	617908.02	454911.75	514	617908.02
360	616000.00	4547398.00	515	617912.73	454912.41	515	617912.73
361	616000.00	4547398.00	516	617917.44	454913.07	516	617917.44
362	616000.00	4547398.00	517	617922.15	454913.73	517	617922.15
363	616000.00	4547398.00	518	617926.86	454914.39	518	617926.86
364	616000.00	4547398.00	519	617931.57	454915.05	519	617931.57
365	616000.00	4547398.00	520	617936.28	454915.71		









**Υπόμνημα / Legend**

- Όρια Ιδιοκτητών/Property Limits (Καθαρές Αγοραστήριου Διαμορφώσεις/Parcel ID)
- Όρια Δασορχείων/ Forest Authorities' Boundaries
- Όρια από στοιχεία του Έργου TAP (Εξοπλισμοί Βασικού/Αποθήκευση Σωληνών)/ Limits of project components TAP (Campsite/Blockvalve Station/Pipeyard)

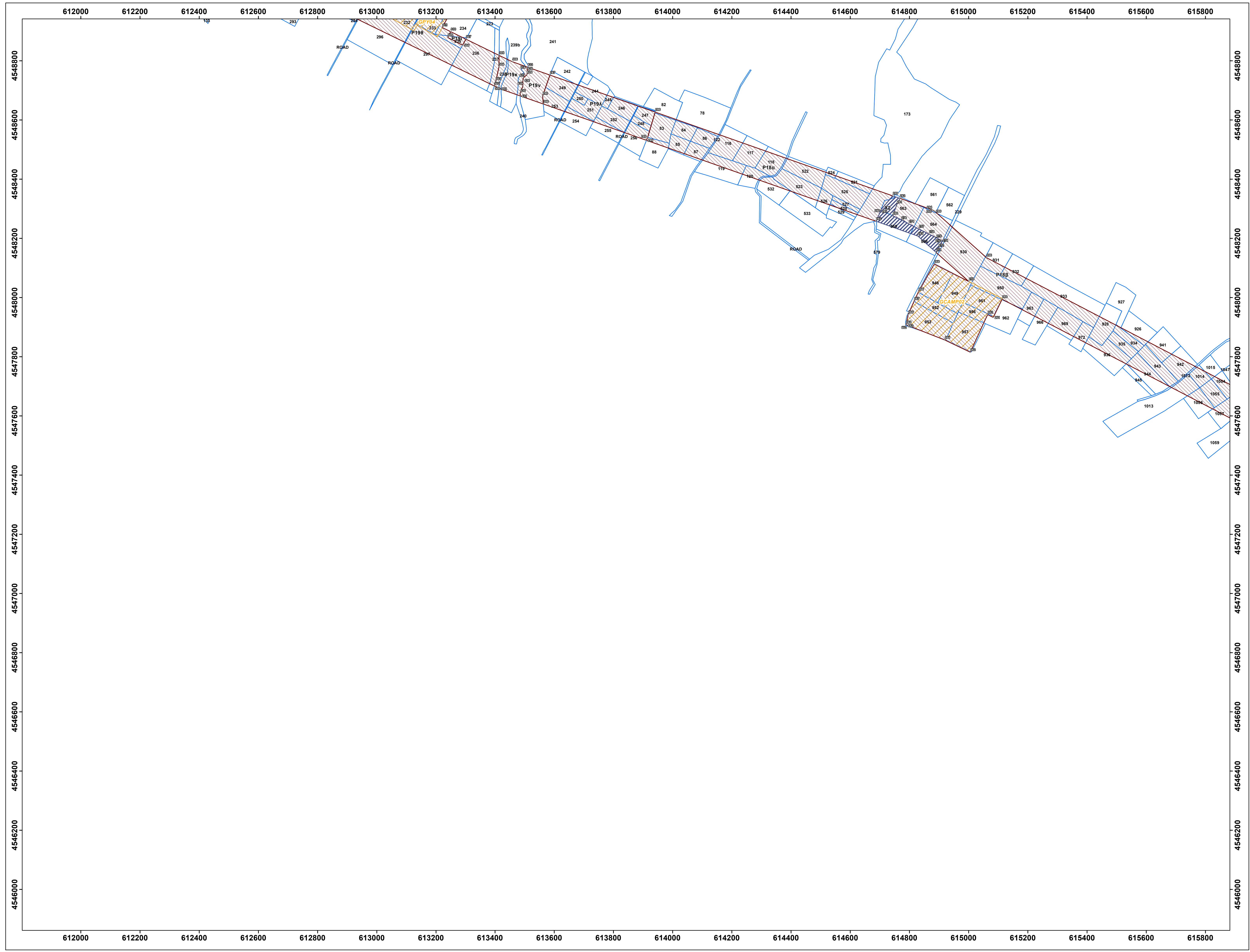
**ΥΠΟΜΝΗΜΑ ΜΟΡΦΗΣ-ΧΑΡΑΚΤΗΡΑ ΕΚΤΑΣΕΩΝ**

- Προγενέστερες Πρόσες Χαρακτηρισμού (X)
- Λοιπές Εκτάσεις προς Χαρακτηρισμό

**ΠΙΝΑΚΑΣ ΣΥΝΤΕΤΑΓΜΕΝΩΝ ΚΟΡΥΦΩΝ ΠΟΛΥΓΩΝΩΝ ΠΡΑΞΗΣ ΧΑΡΑΚΤΗΡΙΣΜΟΥ**

Τμήμα	Π19b	
Αρμόδιος	Μεσοχώρι	
Επινομήση	NAI	
Κορυφές	X Y	
324	612176.42	454922.44
325	612162.25	454949.38
326	612192.28	454949.38
327	612131.50	454941.47
328	612176.70	454949.38
329	612192.28	454949.38
330	612176.42	454922.44
331	612176.42	454922.44
332	612176.42	454922.44
333	612176.42	454922.44
334	612176.42	454922.44
335	612176.42	454922.44
336	612176.42	454922.44
337	612176.42	454922.44
338	612176.42	454922.44
339	612176.42	454922.44
340	612176.42	454922.44
341	612176.42	454922.44
342	612176.42	454922.44
343	612176.42	454922.44
344	612176.42	454922.44
345	612176.42	454922.44
346	612176.42	454922.44
347	612176.42	454922.44
348	612176.42	454922.44
349	612176.42	454922.44
350	612176.42	454922.44
351	612176.42	454922.44
352	612176.42	454922.44
353	612176.42	454922.44
354	612176.42	454922.44
355	612176.42	454922.44
356	612176.42	454922.44
357	612176.42	454922.44
358	612176.42	454922.44
359	612176.42	454922.44
360	612176.42	454922.44
361	612176.42	454922.44
362	612176.42	454922.44
363	612176.42	454922.44
364	612176.42	454922.44
365	612176.42	454922.44
366	612176.42	454922.44
367	612176.42	454922.44
368	612176.42	454922.44
369	612176.42	454922.44
370	612176.42	454922.44
371	612176.42	454922.44
372	612176.42	454922.44
373	612176.42	454922.44
374	612176.42	454922.44
375	612176.42	454922.44
376	612176.42	454922.44
377	612176.42	454922.44
378	612176.42	454922.44
379	612176.42	454922.44
380	612176.42	454922.44
381	612176.42	454922.44
382	612176.42	454922.44
383	612176.42	454922.44
384	612176.42	454922.44
385	612176.42	454922.44
386	612176.42	454922.44
387	612176.42	454922.44
388	612176.42	454922.44
389	612176.42	454922.44
390	612176.42	454922.44
391	612176.42	454922.44
392	612176.42	454922.44
393	612176.42	454922.44
394	612176.42	454922.44
395	612176.42	454922.44
396	612176.42	454922.44
397	612176.42	454922.44
398	612176.42	454922.44
399	612176.42	454922.44
400	612176.42	454922.44
401	612176.42	454922.44
402	612176.42	454922.44
403	612176.42	454922.44
404	612176.42	454922.44
405	612176.42	454922.44
406	612176.42	454922.44
407	612176.42	454922.44
408	612176.42	454922.44
409	612176.42	454922.44
410	612176.42	454922.44
411	612176.42	454922.44
412	612176.42	454922.44
413	612176.42	454922.44
414	612176.42	454922.44
415	612176.42	454922.44
416	612176.42	454922.44
417	612176.42	454922.44
418	612176.42	454922.44
419	612176.42	454922.44
420	612176.42	454922.44
421	612176.42	454922.44
422	612176.42	454922.44
423	612176.42	454922.44
424	612176.42	454922.44
425	612176.42	454922.44
426	612176.42	454922.44
427	612176.42	454922.44
428	612176.42	454922.44
429	612176.42	454922.44
430	612176.42	454922.44
431	612176.42	454922.44
432	612176.42	454922.44
433	612176.42	454922.44
434	612176.42	454922.44
435	612176.42	454922.44
436	612176.42	454922.44
437	612176.42	454922.44
438	612176.42	454922.44
439	612176.42	454922.44
440	612176.42	454922.44
441	612176.42	454922.44
442	612176.42	454922.44
443	612176.42	454922.44
444	612176.42	454922.44
445	612176.42	454922.44
446	612176.42	454922.44
447	612176.42	454922.44
448	612176.42	454922.44
449	612176.42	454922.44
450	612176.42	454922.44
451	612176.42	454922.44
452	612176.42	454922.44
453	612176.42	454922.44
454	612176.42	454922.44
455	612176.42	454922.44
456	612176.42	454922.44
457	612176.42	454922.44
458	612176.42	454922.44
459	612176.42	454922.44
460	612176.42	454922.44
461	612176.42	454922.44
462	612176.42	454922.44
463	612176.42	454922.44
464	612176.42	454922.44
465	612176.42	454922.44
466	612176.42	454922.44
467	612176.42	454922.44
468	612176.42	454922.44
469	612176.42	454922.44
470	612176.42	454922.44
471	612176.42	454922.44
472	612176.42	454922.44
473	612176.42	454922.44
474	612176.42	454922.44
475	612176.42	454922.44
476	612176.42	454922.44
477	612176.42	454922.44
478	612176.42	454922.44
479	612176.42	454922.44
480	612176.42	454922.44
481	612176.42	454922.44
482	612176.42	454922.44
483	612176.42	454922.44
484	612176.42	454922.44
485	612176.42	454922.44
486	612176.42	454922.44
487	612176.42	454922.44
488	612176.42	454922.44
489	612176.42	454922.44
490	612176.42	454922.44
491	612176.42	454922.44
492	612176.42	454922.44
493	612176.42	454922.44
494	612176.42	454922.44
495	612176.42	454922.44
496	612176.42	454922.44
497	612176.42	454922.44
498	612176.42	454922.44
499	612176.42	454922.44
500	612176.42	454922.44
501	612176.42	454922.44
502	612176.42	454922.44
503	612176.42	454922.44
504	612176.42	454922.44
505	612176.42	454922.44
506	612176.42	454922.44
507	612176.42	454922.44
508	612176.42	454922.44
509	612176.42	454922.44
510	612176.42	454922.44
511	612176.42	454922.44
512	612176.42	454922.44
513	612176.42	454922.44
514	612176.42	454922.44
515	612176.42	454922.44
516	612176.42	454922.44
517	612176.42	454922.44
518	612176.42	454922.44
519	612176.42	454922.44
520	612176.42	454922.44
521	612176.42	454922.44
522	612176.42	454922.44
523	612176.42	454922.44
524	612176.42	454922.44
525	612176.42	454922.44
526	612176.42	454922.44
527	612176.42	454922.44
528	612176.42	454922.44
529	612176.42	454922.44
530	612176.42	454922.44
531	612176.42	454922.44
532	612176.42	454922.44
533	612176.42	454922.44
534	612176.42	454922.44
535	612176.42	454922.44
536	612176.42	454922.44
537	612176.42	454922.44
538	612176.42	454922.44
539	612176.42	454922.44
540	612176.42	454922.44
541	612176.42	454922.44
542	612176.42	454922.44
543	612176.42	454922.44
544	612176.42	454922.44
545	612176.42	454922.44
546	612176.42	454922.44
547	612176.42	454922.44
548	612176.42	454922.44
549	612176.42	454922.44
550	612176.42	454922.44
551	612176.42	454922.44
552	612176.42	454922.44
553	612176.42	454922.44
554	612176.42	454922.44
555	612176.42	454922.44
556	612176.42	454922.44
557	612176.42	454922.44
558	612176.42	454922.44
559	612176.42	454922.44
560	612176.42	454922.44
561	612176.42	454922.44
562	612176.42	454922.44
563	612176.42	454922.44
564	612176.42	454922.44
565	612176.42	454922.44
566	612176.42	454922.44
567	612176.42	454922.44
568	612176.42	454922.44
569	612176.42	454922.44
570	612176.42	454922.44
571	612176.42	454922.44
572	612176.42	454922.44
573	612176.42	454922.44
574	612176.42	454922.44
575	612176.42	454922.44
576	612176.42	454922.44
577	612176.42	454922.44
578	612176.42	454922.44
579	612176.42	454922.44
580	612176.42	454922.44
581	612176.42	454922.44
582	612176.42	454922.44
583	612176.42	454922.44
584	612176.42	454922.44
585	612176.42	454922.44
586	612176.42	454922.44
587	612176.42	454922.44
588	612176.42	454922.44
589	612176.42	454922.44
590	612176.42	454922.44
591	612176.42	454922.44
592	612176.42	454922.44
593	612176.42	454922.44
594	612176.42	454922.44
595	612176.42	454922.44
596	612176.42	454922.44
597	612176.42	454922.44
598	612176.42	454922.44
599	612176.42	454922.44
600	612176.42	454922.44
601	612176.42	454922.44
602	612176.42	454922.44
603		





**Υπόμνημα / Legend**

- Όρια Ιδιοκτητών/Property Limits
- Όρια Δασοφύλων/Forest Authorities' Boundaries
- Όριο από σπορά του Έργου TAP
- Εξωτερικά Βασικά Οδοί/Αποθήκευση Σωληνών/ Limits of project components TAP (Campsite /Blockvalve Station/Pipeyard)
- Προγενέστερες Πρόδες Χαρακτηρισμού (Χ)
- Λοιπές Εκτάσεις προς Χαρακτηρισμό

**ΠΙΝΑΚΑΣ ΣΥΝΤΕΤΑΓΜΕΝΩΝ ΚΟΡΥΦΩΝ ΠΟΛΥΓΩΝΩΝ ΠΡΑΞΗΣ ΧΑΡΑΚΤΗΡΙΣΜΟΥ**

Τμήμα P18a			Τμήμα P18b			Τμήμα P18c		
Αρ.Παράρτησης	Κόμμα	Χ/Υ	Αρ.Παράρτησης	Κόμμα	Χ/Υ	Αρ.Παράρτησης	Κόμμα	Χ/Υ
239	614743.55	4546343.75	302	613207.54	4546715.22	237	615385.03	4546752.24
240	614704.45	4546297.00	303	613402.43	4546770.74	238	615361.99	4546812.52
241	614702.21	4546296.94	304	613717.32	4546775.05	239	615352.94	4546833.37
242	614697.10	4546297.52	305	613813.30	4546814.73	423	615359.77	4546837.37
243	613971.64	4546307.28	307	613707.37	4546819.43	624	615307.69	4546775.18
244	613915.78	4546341.62	308	613200.00	4546852.69	625	615206.43	4546852.32
245	613940.78	4546328.81	310	613200.00	4546852.69	627	615465.09	4546742.19
246	613940.78	4546328.81	311	613207.37	4546852.69	628	615394.03	4546752.37
247	613940.78	4546328.81	312	613200.00	4546852.69	629	615465.09	4546742.19
248	613940.78	4546328.81	313	613207.37	4546852.69	630	615394.03	4546752.37
249	613940.78	4546328.81	314	613200.00	4546852.69	631	615465.09	4546742.19
250	613940.78	4546328.81	315	613207.37	4546852.69	632	615394.03	4546752.37
251	613940.78	4546328.81	316	613200.00	4546852.69	633	615465.09	4546742.19
252	613940.78	4546328.81	317	613207.37	4546852.69	634	615394.03	4546752.37
253	613940.78	4546328.81	318	613200.00	4546852.69	635	615465.09	4546742.19
254	613940.78	4546328.81	319	613207.37	4546852.69	636	615394.03	4546752.37
255	613940.78	4546328.81	320	613200.00	4546852.69	637	615465.09	4546742.19
256	613940.78	4546328.81	321	613207.37	4546852.69	638	615394.03	4546752.37
257	613940.78	4546328.81	322	613200.00	4546852.69	639	615465.09	4546742.19
258	613940.78	4546328.81	323	613207.37	4546852.69	640	615394.03	4546752.37
259	613940.78	4546328.81	324	613200.00	4546852.69	641	615465.09	4546742.19
260	613940.78	4546328.81	325	613207.37	4546852.69	642	615394.03	4546752.37
261	613940.78	4546328.81	326	613200.00	4546852.69	643	615465.09	4546742.19
262	613940.78	4546328.81	327	613207.37	4546852.69	644	615394.03	4546752.37
263	613940.78	4546328.81	328	613200.00	4546852.69	645	615465.09	4546742.19
264	613940.78	4546328.81	329	613207.37	4546852.69	646	615394.03	4546752.37
265	613940.78	4546328.81	330	613200.00	4546852.69	647	615465.09	4546742.19
266	613940.78	4546328.81	331	613207.37	4546852.69	648	615394.03	4546752.37
267	613940.78	4546328.81	332	613200.00	4546852.69	649	615465.09	4546742.19
268	613940.78	4546328.81	333	613207.37	4546852.69	650	615394.03	4546752.37
269	613940.78	4546328.81	334	613200.00	4546852.69	651	615465.09	4546742.19
270	613940.78	4546328.81	335	613207.37	4546852.69	652	615394.03	4546752.37
271	613940.78	4546328.81	336	613200.00	4546852.69	653	615465.09	4546742.19
272	613940.78	4546328.81	337	613207.37	4546852.69	654	615394.03	4546752.37
273	613940.78	4546328.81	338	613200.00	4546852.69	655	615465.09	4546742.19
274	613940.78	4546328.81	339	613207.37	4546852.69	656	615394.03	4546752.37
275	613940.78	4546328.81	340	613200.00	4546852.69	657	615465.09	4546742.19
276	613940.78	4546328.81	341	613207.37	4546852.69	658	615394.03	4546752.37
277	613940.78	4546328.81	342	613200.00	4546852.69	659	615465.09	4546742.19
278	613940.78	4546328.81	343	613207.37	4546852.69	660	615394.03	4546752.37
279	613940.78	4546328.81	344	613200.00	4546852.69	661	615465.09	4546742.19
280	613940.78	4546328.81	345	613207.37	4546852.69	662	615394.03	4546752.37
281	613940.78	4546328.81	346	613200.00	4546852.69	663	615465.09	4546742.19
282	613940.78	4546328.81	347	613207.37	4546852.69	664	615394.03	4546752.37
283	613940.78	4546328.81	348	613200.00	4546852.69	665	615465.09	4546742.19
284	613940.78	4546328.81	349	613207.37	4546852.69	666	615394.03	4546752.37
285	613940.78	4546328.81	350	613200.00	4546852.69	667	615465.09	4546742.19
286	613940.78	4546328.81	351	613207.37	4546852.69	668	615394.03	4546752.37
287	613940.78	4546328.81	352	613200.00	4546852.69	669	615465.09	4546742.19
288	613940.78	4546328.81	353	613207.37	4546852.69	670	615394.03	4546752.37
289	613940.78	4546328.81	354	613200.00	4546852.69	671	615465.09	4546742.19
290	613940.78	4546328.81	355	613207.37	4546852.69	672	615394.03	4546752.37
291	613940.78	4546328.81	356	613200.00	4546852.69	673	615465.09	4546742.19
292	613940.78	4546328.81	357	613207.37	4546852.69	674	615394.03	4546752.37
293	613940.78	4546328.81	358	613200.00	4546852.69	675	615465.09	4546742.19
294	613940.78	4546328.81	359	613207.37	4546852.69	676	615394.03	4546752.37
295	613940.78	4546328.81	360	613200.00	4546852.69	677	615465.09	4546742.19
296	613940.78	4546328.81	361	613207.37	4546852.69	678	615394.03	4546752.37
297	613940.78	4546328.81	362	613200.00	4546852.69	679	615465.09	4546742.19
298	613940.78	4546328.81	363	613207.37	4546852.69	680	615394.03	4546752.37
299	613940.78	4546328.81	364	613200.00	4546852.69	681	615465.09	4546742.19
300	613940.78	4546328.81	365	613207.37	4546852.69	682	615394.03	4546752.37
301	613940.78	4546328.81	366	613200.00	4546852.69	683	615465.09	4546742.19
302	613940.78	4546328.81	367	613207.37	4546852.69	684	615394.03	4546752.37
303	613940.78	4546328.81	368	613200.00	4546852.69	685	615465.09	4546742.19
304	613940.78	4546328.81	369	613207.37	4546852.69	686	615394.03	4546752.37
305	613940.78	4546328.81	370	613200.00	4546852.69	687	615465.09	4546742.19
306	613940.78	4546328.81	371	613207.37	4546852.69	688	615394.03	4546752.37
307	613940.78	4546328.81	372	613200.00	4546852.69	689	615465.09	4546742.19
308	613940.78	4546328.81	373	613207.37	4546852.69	690	615394.03	4546752.37
309	613940.78	4546328.81	374	613200.00	4546852.69	691	615465.09	4546742.19
310	613940.78	4546328.81	375	613207.37	4546852.69	692	615394.03	4546752.37
311	613940.78	4546328.81	376	613200.00	4546852.69	693	615465.09	4546742.19
312	613940.78	4546328.81	377	613207.37	4546852.69	694	615394.03	4546752.37
313	613940.78	4546328.81	378	613200.00	4546852.69	695	615465.09	4546742.19
314	613940.78	4546328.81	379	613207.37	4546852.69	696	615394.03	4546752.37
315	613940.78	4546328.81	380	613200.00	4546852.69	697	615465.09	4546742.19
316	613940.78	4546328.81	381	613207.37	4546852.69	698	615394.03	4546752.37
317	613940.78	4546328.81	382	613200.00	4546852.69	699	615465.09	4546742.19
318	613940.78	4546328.81	383	613207.37	4546852.69	700	615394.03	4546752.37
319	613940.78	4546328.81	384	613200.00	4546852.69	701	615465.09	4546742.19
320	613940.78	4546328.81	385	613207.37	4546852.69	702	615394.03	4546752.37
321	613940.78	4546328.81	386	613200.00	4546852.69	703	615465.09	4546742.19
322	613940.78	4546328.81	387	613207.37	4546852.69	704	615394.03	4546752.37
323	613940.78	4546328.81	388	613200.00	4546852.69	705	615465.09	4546742.19
324	613940.78	4546328.81	389	613207.37	4546852.69	706	615394.03	4546752.37
325	613940.78	4546328.81	390	613200.00	4546852.69	707	615465.09	4546742.19
326	613940.78	4546328.81	391	613207.37	4546852.69	708	615394.03	4546752.37
327	613940.78	4546328.81	392	613200.00	4546852.69	709	615465.09	4546742.19
328	613940.78	4546328.81	393	613207.37	4546852.69	710	615394.03	4546752.37
329	613940.78	4546328.81	39					

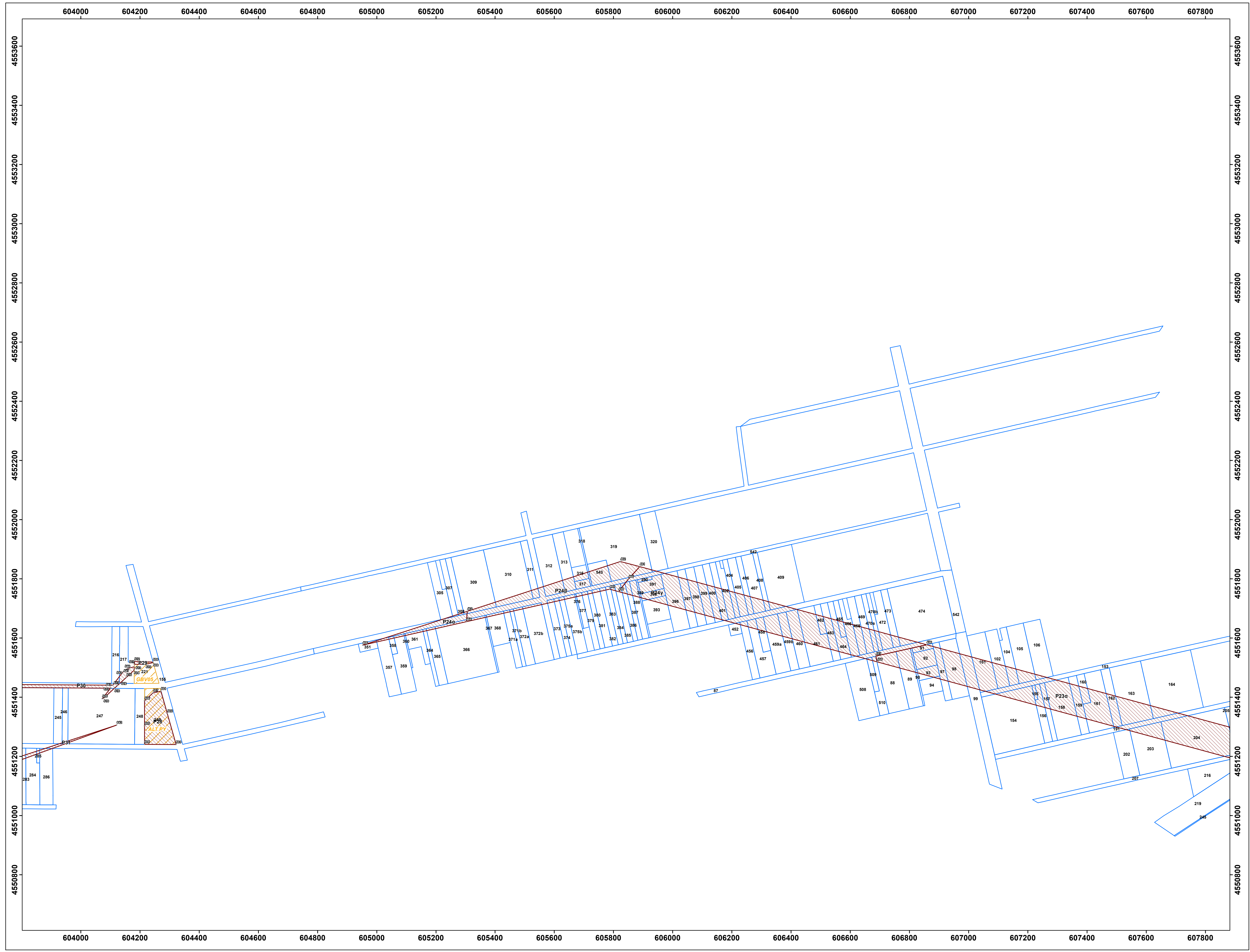












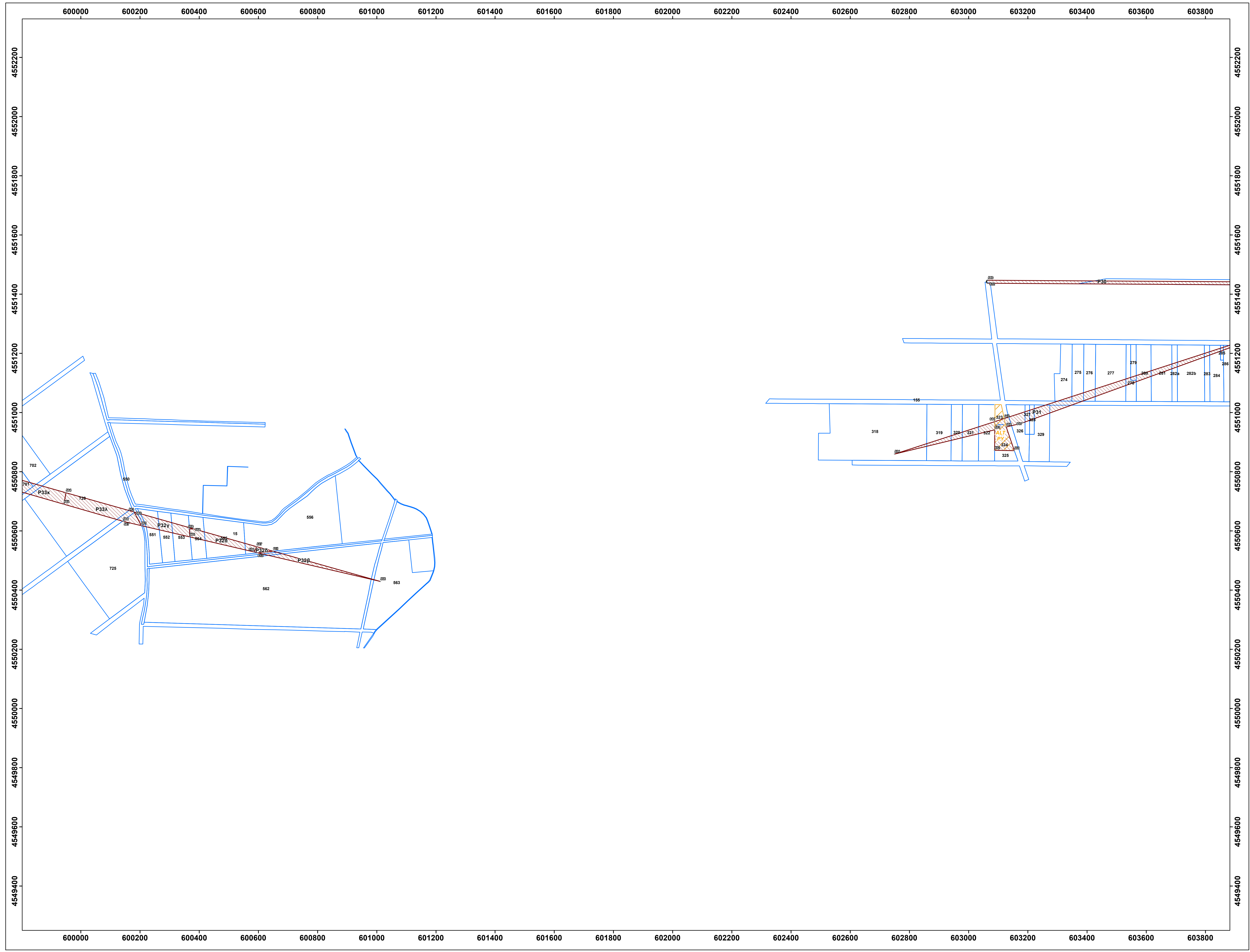
**Υπόμνημα / Legend**

- Όρια Ιδιοκτητών/Property Limits (Καύκας: Ανατολικού Διαμήκη/Parcel ID)
- Όρια Δασαρχείων/ Forest Authorities' Boundaries
- Όριο από σπορά του Έργου / TAB (Εξοπλισμοί/Αποδοτήρα/Αποθήκευση Σωληνών)/ Limits of project components TAB (Campsite/Blockvalve Station/Pipeyard)
- ΥΠΟΜΗΝΗΜΑ ΜΟΡΦΗΣ-ΧΑΡΑΚΤΗΡΑ ΕΚΤΑΣΕΩΝ
- Προγενέστερες Πρόδες Χαρακτηρισμού (X)
- Λοιπές Εκτάσεις προς Χαρακτηρισμό

**ΠΙΝΑΚΑΣ ΣΥΝΤΕΤΑΓΜΕΝΩΝ ΚΟΡΥΦΩΝ ΠΟΛΥΓΩΝΩΝ ΠΡΑΞΗΣ ΧΑΡΑΚΤΗΡΙΣΜΟΥ**

Τμήμα	Αρμόδιος	Επισκοπή	Εκταση	Κορυφή	X	Y
<b>Τμήμα P23a</b>						
Αρμόδιος	ΜΑΛΑΤΣ	ΟΙ6				
Κορυφή	X	Y				
454	60780.01	455119.45				
455	60781.58	455127.42				
456	60690.13	455127.14				
457	60690.52	455128.48				
458	60690.73	455129.03				
459	60690.83	455129.13				
460	60690.83	455129.13				
461	60690.83	455129.13				
462	60690.83	455129.13				
463	60690.83	455129.13				
464	60690.83	455129.13				
465	60690.83	455129.13				
466	60690.83	455129.13				
467	60690.83	455129.13				
468	60690.83	455129.13				
469	60690.83	455129.13				
470	60690.83	455129.13				
471	60690.83	455129.13				
472	60690.83	455129.13				
473	60690.83	455129.13				
474	60690.83	455129.13				
475	60690.83	455129.13				
476	60690.83	455129.13				
477	60690.83	455129.13				
478	60690.83	455129.13				
479	60690.83	455129.13				
480	60690.83	455129.13				
481	60690.83	455129.13				
482	60690.83	455129.13				
483	60690.83	455129.13				
484	60690.83	455129.13				
485	60690.83	455129.13				
486	60690.83	455129.13				
487	60690.83	455129.13				
488	60690.83	455129.13				
489	60690.83	455129.13				
490	60690.83	455129.13				
491	60690.83	455129.13				
492	60690.83	455129.13				
493	60690.83	455129.13				
494	60690.83	455129.13				
495	60690.83	455129.13				
496	60690.83	455129.13				
497	60690.83	455129.13				
498	60690.83	455129.13				
499	60690.83	455129.13				
500	60690.83	455129.13				
501	60690.83	455129.13				
502	60690.83	455129.13				
503	60690.83	455129.13				
504	60690.83	455129.13				
505	60690.83	455129.13				
506	60690.83	455129.13				
507	60690.83	455129.13				
508	60690.83	455129.13				
509	60690.83	455129.13				
510	60690.83	455129.13				
511	60690.83	455129.13				
512	60690.83	455129.13				
513	60690.83	455129.13				
514	60690.83	455129.13				
515	60690.83	455129.13				
516	60690.83	455129.13				
517	60690.83	455129.13				
518	60690.83	455129.13				
519	60690.83	455129.13				
520	60690.83	455129.13				
521	60690.83	455129.13				
522	60690.83	455129.13				
523	60690.83	455129.13				
524	60690.83	455129.13				
525	60690.83	455129.13				
526	60690.83	455129.13				
527	60690.83	455129.13				
528	60690.83	455129.13				
529	60690.83	455129.13				
530	60690.83	455129.13				
531	60690.83	455129.13				
532	60690.83	455129.13				
533	60690.83	455129.13				
534	60690.83	455129.13				
535	60690.83	455129.13				
536	60690.83	455129.13				
537	60690.83	455129.13				
538	60690.83	455129.13				
539	60690.83	455129.13				
540	60690.83	455129.13				
541	60690.83	455129.13				
542	60690.83	455129.13				
543	60690.83	455129.13				
544	60690.83	455129.13				
545	60690.83	455129.13				
546	60690.83	455129.13				
547	60690.83	455129.13				
548	60690.83	455129.13				
549	60690.83	455129.13				
550	60690.83	455129.13				
551	60690.83	455129.13				
552	60690.83	455129.13				
553	60690.83	455129.13				
554	60690.83	455129.13				
555	60690.83	455129.13				
556	60690.83	455129.13				
557	60690.83	455129.13				
558	60690.83	455129.13				
559	60690.83	455129.13				
560	60690.83	455129.13				
561	60690.83	455129.13				
562	60690.83	455129.13				
563	60690.83	455129.13				
564	60690.83	455129.13				
565	60690.83	455129.13				
566	60690.83	455129.13				
567	60690.83	455129.13				
568	60690.83	455129.13				
569	60690.83	455129.13				
570	60690.83	455129.13				
571	60690.83	455129.13				
572	60690.83	455129.13				
573	60690.83	455129.13				
574	60690.83	455129.13				
575	60690.83	455129.13				
576	60690.83	455129.13				
577	60690.83	455129.13				
578	60690.83	455129.13				
579	60690.83	455129.13				
580	60690.83	455129.13				
581	60690.83	455129.13				
582	60690.83	455129.13				
583	60690.83	455129.13				
584	60690.83	455129.13				
585	60690.83	455129.13				
586	60690.83	455129.13				
587	60690.83	455129.13				
588	60690.83	455129.13				
589	60690.83	455129.13				
590	60690.83	455129.13				
591	60690.83	455129.13				
592	60690.83	455129.13				
593	60690.83	455129.13				
594	60690.83	455129.13				
595	60690.83	455129.13				
596	60690.83	455129.13				
597	60690.83	455129.13				
598	60690.83	455129.13				
599	60690.83	455129.13				
600	60690.83	455129.13				
601	60690.83	455129.13				
602	60690.83	455129.13				
603	60690.83	455129.13				
604	60690.83	455129.13				
605	60690.83	455129.13				
606	60690.83	455129.13				
607	60690.83	455129.13				
608	60690.83	455129.13				
609	60690.83	455129.13				
610	60690.83	455129.13				
611	60690.83	455129.13				
612	60690.83	455129.13				
613	60690.83	455129.13				
614	60690.83	455129.13				
615	60690.83	455129.13				
616	60690.83	455129.13				
617	60690.83	455129.13				
618	60690.83	455129.13				
619	60690.83	455129.13				
620	60690.83	455129.13				
621	60690.83	455129.13				
622	60690.83	455129.13				
623	60690.83	455129.13				
624	60690.83	455129.13				
625	60690.83	455129.13				
626	60690.83	455129.13				
627	60690.83	455129.13				
628	60690.83	455129.13				
629						





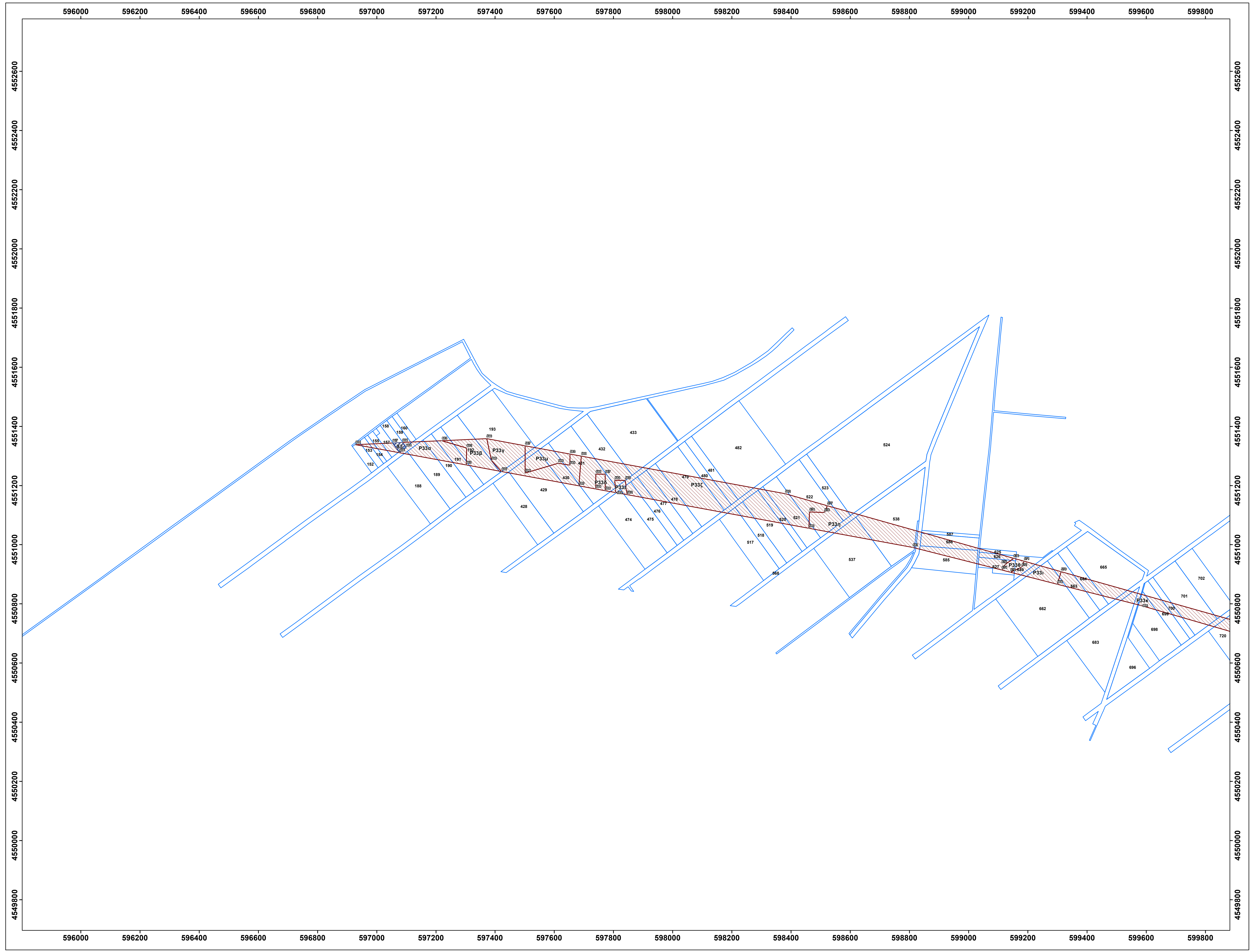
**Υπόμνημα / Legend**

- Όρια Ιδιοκτητών/Property Limits (Καύκλος Ανατολικού Διαμετρή/Parcel ID)
- Όρια Δασοφύλων/ Forest Authorities' Boundaries
- Όρια από στοιχεία του Έργου / TAB (Εξοπλισμός Βαλβιδρομίου/Αποθήκευση Σωληνών)/ Limits of project components TAB (Campsite /Blockvalve Station/Pipeyard)
- ΥΠΟΜΝΗΜΑ ΜΟΡΦΗΣ-ΧΑΡΑΚΤΗΡΑ ΕΚΤΑΣΕΩΝ
- Προγενέστερες Πρόδες Χαρακτηρισμού (X)
- Λοιπές Εκτάσεις προς Χαρακτηρισμό

**ΠΙΝΑΚΑΣ ΣΥΝΤΕΤΑΓΜΕΝΩΝ ΚΟΡΥΦΩΝ ΠΟΛΥΓΩΝΩΝ ΠΡΑΞΗΣ ΧΑΡΑΚΤΗΡΙΣΜΟΥ**

Τμήμα	P30	Τμήμα	P30		
Αρκετών	Παύσιμος	Αρκετών	Παύσιμος		
Επισημ.	NAI	Επισημ.	NAI		
Κορυφή	X	Y	Κορυφή	X	Y
613	604180.87	4551902.38	556	600385.62	4550328.41
514	604184.43	4551981.10	557	600386.98	4550348.87
515	604184.63	4551987.30	558	600381.66	4550306.90
516	604181.77	4551948.21	559	600387.51	4550308.35
517	604184.86	4551939.86	560	600386.98	4550319.20
518	604184.20	4551932.01			
519	604187.33	4551938.86			
520	604179.07	4551934.60			
521	604182.81	4551948.15			
522	603985.60	4551938.63			
523	603984.79	4551948.71			
524	603985.86	4551948.94			
525	603983.10	4551937.32			
526	603982.28	4551943.82			
527	603981.78	4551938.44			
528	603981.28	4551948.16			
529	603980.92	4551938.95			
530	603980.70	4551948.79			
531	603980.62	4551944.96			
532	603980.71	4551942.52			
533	603980.94	4551948.36			
534	603981.31	4551944.15			
535	603981.81	4551948.86			
536	603982.43	4551948.48			
537	603983.15	4551948.97			
538	603983.84	4551948.34			
539	603984.79	4551948.96			
540	603985.65	4551948.83			
541	604184.18	4551948.10			
542	604184.28	4551948.48			
543	604183.87	4551948.81			
544	604184.12	4551948.89			
545	604184.78	4551948.96			
546	604187.81	4551948.87			
547	604188.12	4551948.99			
548	604188.65	4551948.88			
Εμβαδόν	3247.86 τ.μ.				
Τμήμα	P31	Τμήμα	P32		
Αρκετών	Παύσιμος	Αρκετών	Παύσιμος		
Επισημ.	NAI	Επισημ.	NAI		
Κορυφή	X	Y	Κορυφή	X	Y
611	600388.74	4550328.41	611	600388.74	4550328.41
612	600386.98	4550348.87	611	600388.74	4550328.41
613	600386.98	4550319.20	612	600386.98	4550348.87
614	600387.51	4550308.35	613	600386.98	4550319.20
615	600385.62	4550328.41	614	600387.51	4550308.35
616	600381.66	4550306.90	615	600385.62	4550328.41
617	600387.51	4550308.35	616	600381.66	4550306.90
618	600386.98	4550319.20	617	600387.51	4550308.35
619	600385.62	4550328.41	618	600386.98	4550319.20
620	600384.79	4551948.71	619	600385.62	4550328.41
621	600383.10	4551937.32	620	600384.79	4551948.71
622	600382.28	4551943.82	621	600383.10	4551937.32
623	600381.78	4551938.44	622	600382.28	4551943.82
624	600381.28	4551948.16	623	600381.78	4551938.44
625	600380.92	4551938.95	624	600381.28	4551948.16
626	600380.70	4551948.79	625	600380.92	4551938.95
627	600380.62	4551944.96	626	600380.70	4551948.79
628	600380.71	4551942.52	627	600380.62	4551944.96
629	600380.94	4551948.36	628	600380.71	4551942.52
630	600381.31	4551944.15	629	600380.94	4551948.36
631	600381.81	4551948.86	630	600381.31	4551944.15
632	600382.43	4551948.48	631	600381.81	4551948.86
633	600383.15	4551948.97	632	600382.43	4551948.48
634	600383.84	4551948.34	633	600383.15	4551948.97
635	600384.79	4551948.96	634	600383.84	4551948.34
636	600385.65	4551948.83	635	600384.79	4551948.96
637	604184.18	4551948.10	636	600385.65	4551948.83
638	604184.28	4551948.48	637	604184.18	4551948.10
639	604183.87	4551948.81	638	604184.28	4551948.48
640	604184.12	4551948.89	639	604183.87	4551948.81
641	604184.78	4551948.96	640	604184.12	4551948.89
642	604187.81	4551948.87	641	604184.78	4551948.96
643	604188.12	4551948.99	642	604187.81	4551948.87
644	604188.65	4551948.88	643	604188.12	4551948.99
Εμβαδόν	3247.86 τ.μ.				
Τμήμα	P32	Τμήμα	P33		
Αρκετών	Παύσιμος	Αρκετών	Παύσιμος		
Επισημ.	NAI	Επισημ.	NAI		
Κορυφή	X	Y	Κορυφή	X	Y
611	600388.74	4550328.41	611	600388.74	4550328.41
612	600386.98	4550348.87	611	600388.74	4550328.41
613	600386.98	4550319.20	612	600386.98	4550348.87
614	600387.51	4550308.35	613	600386.98	4550319.20
615	600385.62	4550328.41	614	600387.51	4550308.35
616	600381.66	4550306.90	615	600385.62	4550328.41
617	600387.51	4550308.35	616	600381.66	4550306.90
618	600386.98	4550319.20	617	600387.51	4550308.35
619	600385.62	4550328.41	618	600386.98	4550319.20
620	600384.79	4551948.71	619	600385.62	4550328.41
621	600383.10	4551937.32	620	600384.79	4551948.71
622	600382.28	4551943.82	621	600383.10	4551937.32
623	600381.78	4551938.44	622	600382.28	4551943.82
624	600381.28	4551948.16	623	600381.78	4551938.44
625	600380.92	4551938.95	624	600381.28	4551948.16
626	600380.70	4551948.79	625	600380.92	4551938.95
627	600380.62	4551944.96	626	600380.70	4551948.79
628	600380.71	4551942.52	627	600380.62	4551944.96
629	600380.94	4551948.36	628	600380.71	4551942.52
630	600381.31	4551944.15	629	600380.94	4551948.36
631	600381.81	4551948.86	630	600381.31	4551944





### Υπόμνημα / Legend

- Όρια Ιδιοκτητών/Property Limits (Καύκας Ανοικτού/Διαμορφωμένο/Parcel ID)
- Όρια Δασαρχείων/ Forest Authorities' Boundaries
- Όριο από σήρακι του Έργου / TAB (Εξοπλισμός/Βαλβούλες/Αποθήκευση Σωληνών)/ Limits of project components TAB (Campsite /Blockvalve Station/Pipeyard)
- ΥΠΟΜΝΗΜΑ ΜΟΡΦΗΣ-ΧΑΡΑΚΤΗΡΑ ΕΚΤΑΣΕΩΝ
- Προγενέστερες Πρόσες Χαρακτηρισμού (X)
- Λοιπές Εκτάσεις προς Χαρακτηρισμό

### ΠΙΝΑΚΑΣ ΣΥΝΤΕΤΑΓΜΕΝΩΝ ΚΟΡΥΦΩΝ ΠΟΛΥΓΩΝΩΝ ΠΡΑΞΗΣ ΧΑΡΑΚΤΗΡΙΣΜΟΥ

Τύπος	Π33α	Π33β	Π33γ
Αρκετών	Στοιχός	Στοιχός	Στοιχός
Επιφανειακή	ΟΓ0	ΟΓ0	ΟΓ0
Κορυφές	X	Y	X
001	597302.53	4551369.15	597302.53
002	597204.14	4551328.67	597204.14
003	597220.08	4551301.29	597220.08
004	597096.76	4551345.31	597096.76
005	597096.43	4551328.66	597096.43
006	597076.86	4551311.49	597076.86
007	597053.13	4551343.80	597053.13
008	597028.34	4551338.20	597028.34
Εμβαδόν	14027.36 τ.μ.		8813.72 τ.μ.
Τύπος	Π33δ	Π33ε	Π33ζ
Αρκετών	Στοιχός	Στοιχός	Στοιχός
Επιφανειακή	ΟΓ0	ΟΓ0	ΟΓ0
Κορυφές	X	Y	X
009	597271.65	4551368.08	597271.65
010	597287.85	4551353.72	597287.85
011	597421.91	4551247.12	597421.91
012	597302.53	4551369.15	597302.53
013	597204.14	4551328.67	597204.14
014	597220.08	4551301.29	597220.08
Εμβαδόν	9156.23 τ.μ.		860.69 τ.μ.
Τύπος	Π33ν	Π33ο	Π33π
Αρκετών	Στοιχός	Στοιχός	Στοιχός
Επιφανειακή	ΟΓ0	ΟΓ0	ΟΓ0
Κορυφές	X	Y	X
015	597321.07	4551366.82	597321.07
016	597302.53	4551369.15	597302.53
017	597204.14	4551328.67	597204.14
018	597220.08	4551301.29	597220.08
019	597287.85	4551353.72	597287.85
020	597421.91	4551247.12	597421.91
Εμβαδόν	21897.47 τ.μ.		2072.91 τ.μ.
Τύπος	Π33ρ	Π33σ	Π33τ
Αρκετών	Στοιχός	Στοιχός	Στοιχός
Επιφανειακή	ΟΓ0	ΟΓ0	ΟΓ0
Κορυφές	X	Y	X
021	597321.07	4551366.82	597321.07
022	597302.53	4551369.15	597302.53
023	597204.14	4551328.67	597204.14
024	597220.08	4551301.29	597220.08
025	597287.85	4551353.72	597287.85
026	597421.91	4551247.12	597421.91
Εμβαδόν	9871.17 τ.μ.		6402.81 τ.μ.
Τύπος	Π33υ	Π33φ	Π33χ
Αρκετών	Στοιχός	Στοιχός	Στοιχός
Επιφανειακή	ΟΓ0	ΟΓ0	ΟΓ0
Κορυφές	X	Y	X
027	597346.37	4551368.83	597346.37
028	597400.24	4551217.27	597400.24
029	597346.17	4551217.27	597346.17
030	597307.25	4551176.02	597307.25
031	597346.37	4551368.83	597346.37
Εμβαδόν	1873.95 τ.μ.		

### ΒΕΒΑΙΩΣΗ ΕΠΙΚΟΙΝΩΝΙΑΣ - ΚΟΙΝΟΧΡΗΣΤΩ

Μετά από έρμηνυ που πραγματοποιήσα, βεβαιώνω ότι το πολυώνυμο

- Π33α**, εμβαδού **14.097.36** τ.μ. που κείται στην κτηματική περιοχή του μη εποικιστικού αγροκτήματος Ιάσμου, αποτελείται από τμήματα των υπ' αριθ. 152, 153, 154, 155, 157, 158, 159, 160, 188, 189, 190 τμημάτων του αναδασμού αγροκτήματος Ιάσμου, έτους 1976, με το χαρακτηρισμό ως καλλιεργήσιμη έκταση, για τα οποία εκδόθηκαν οι οριστικοί τίτλοι 1902/12-04-1981, 1914/22-04-1981, 1915/22-04-1981, 1916/22-04-1981, 1917/22-04-1981, 1918/22-04-1981, 1919/22-04-1981, 1920/22-04-1981, 1921/22-04-1981, 1922/22-04-1981, 1923/22-04-1981, 1924/22-04-1981, 1925/22-04-1981, 1926/22-04-1981, 1927/22-04-1981, 1928/22-04-1981, 1929/22-04-1981, 1930/22-04-1981, 1931/22-04-1981, 1932/22-04-1981, 1933/22-04-1981, 1934/22-04-1981, 1935/22-04-1981, 1936/22-04-1981, 1937/22-04-1981, 1938/22-04-1981, 1939/22-04-1981, 1940/22-04-1981, 1941/22-04-1981, 1942/22-04-1981, 1943/22-04-1981, 1944/22-04-1981, 1945/22-04-1981, 1946/22-04-1981, 1947/22-04-1981, 1948/22-04-1981, 1949/22-04-1981, 1950/22-04-1981, 1951/22-04-1981, 1952/22-04-1981, 1953/22-04-1981, 1954/22-04-1981, 1955/22-04-1981, 1956/22-04-1981, 1957/22-04-1981, 1958/22-04-1981, 1959/22-04-1981, 1960/22-04-1981, 1961/22-04-1981, 1962/22-04-1981, 1963/22-04-1981, 1964/22-04-1981, 1965/22-04-1981, 1966/22-04-1981, 1967/22-04-1981, 1968/22-04-1981, 1969/22-04-1981, 1970/22-04-1981, 1971/22-04-1981, 1972/22-04-1981, 1973/22-04-1981, 1974/22-04-1981, 1975/22-04-1981, 1976/22-04-1981, 1977/22-04-1981, 1978/22-04-1981, 1979/22-04-1981, 1980/22-04-1981, 1981/22-04-1981, 1982/22-04-1981, 1983/22-04-1981, 1984/22-04-1981, 1985/22-04-1981, 1986/22-04-1981, 1987/22-04-1981, 1988/22-04-1981, 1989/22-04-1981, 1990/22-04-1981, 1991/22-04-1981, 1992/22-04-1981, 1993/22-04-1981, 1994/22-04-1981, 1995/22-04-1981, 1996/22-04-1981, 1997/22-04-1981, 1998/22-04-1981, 1999/22-04-1981, 2000/22-04-1981, 2001/22-04-1981, 2002/22-04-1981, 2003/22-04-1981, 2004/22-04-1981, 2005/22-04-1981, 2006/22-04-1981, 2007/22-04-1981, 2008/22-04-1981, 2009/22-04-1981, 2010/22-04-1981, 2011/22-04-1981, 2012/22-04-1981, 2013/22-04-1981, 2014/22-04-1981, 2015/22-04-1981, 2016/22-04-1981, 2017/22-04-1981, 2018/22-04-1981, 2019/22-04-1981, 2020/22-04-1981, 2021/22-04-1981, 2022/22-04-1981, 2023/22-04-1981, 2024/22-04-1981, 2025/22-04-1981, 2026/22-04-1981, 2027/22-04-1981, 2028/22-04-1981, 2029/22-04-1981, 2030/22-04-1981, 2031/22-04-1981, 2032/22-04-1981, 2033/22-04-1981, 2034/22-04-1981, 2035/22-04-1981, 2036/22-04-1981, 2037/22-04-1981, 2038/22-04-1981, 2039/22-04-1981, 2040/22-04-1981, 2041/22-04-1981, 2042/22-04-1981, 2043/22-04-1981, 2044/22-04-1981, 2045/22-04-1981, 2046/22-04-1981, 2047/22-04-1981, 2048/22-04-1981, 2049/22-04-1981, 2050/22-04-1981, 2051/22-04-1981, 2052/22-04-1981, 2053/22-04-1981, 2054/22-04-1981, 2055/22-04-1981, 2056/22-04-1981, 2057/22-04-1981, 2058/22-04-1981, 2059/22-04-1981, 2060/22-04-1981, 2061/22-04-1981, 2062/22-04-1981, 2063/22-04-1981, 2064/22-04-1981, 2065/22-04-1981, 2066/22-04-1981, 2067/22-04-1981, 2068/22-04-1981, 2069/22-04-1981, 2070/22-04-1981, 2071/22-04-1981, 2072/22-04-1981, 2073/22-04-1981, 2074/22-04-1981, 2075/22-04-1981, 2076/22-04-1981, 2077/22-04-1981, 2078/22-04-1981, 2079/22-04-1981, 2080/22-04-1981, 2081/22-04-1981, 2082/22-04-1981, 2083/22-04-1981, 2084/22-04-1981, 2085/22-04-1981, 2086/22-04-1981, 2087/22-04-1981, 2088/22-04-1981, 2089/22-04-1981, 2090/22-04-1981, 2091/22-04-1981, 2092/22-04-1981, 2093/22-04-1981, 2094/22-04-1981, 2095/22-04-1981, 2096/22-04-1981, 2097/22-04-1981, 2098/22-04-1981, 2099/22-04-1981, 2100/22-04-1981, 2101/22-04-1981, 2102/22-04-1981, 2103/22-04-1981, 2104/22-04-1981, 2105/22-04-1981, 2106/22-04-1981, 2107/22-04-1981, 2108/22-04-1981, 2109/22-04-1981, 2110/22-04-1981, 2111/22-04-1981, 2112/22-04-1981, 2113/22-04-1981, 2114/22-04-1981, 2115/22-04-1981, 2116/22-04-1981, 2117/22-04-1981, 2118/22-04-1981, 2119/22-04-1981, 2120/22-04-1981, 2121/22-04-1981, 2122/22-04-1981, 2123/22-04-1981, 2124/22-04-1981, 2125/22-04-1981, 2126/22-04-1981, 2127/22-04-1981, 2128/22-04-1981, 2129/22-04-1981, 2130/22-04-1981, 2131/22-04-1981, 2132/22-04-1981, 2133/22-04-1981, 2134/22-04-1981, 2135/22-04-1981, 2136/22-04-1981, 2137/22-04-1981, 2138/22-04-1981, 2139/22-04-1981, 2140/22-04-1981, 2141/22-04-1981, 2142/22-04-1981, 2143/22-04-1981, 2144/22-04-1981, 2145/22-04-1981, 2146/22-04-1981, 2147/22-04-1981, 2148/22-04-1981, 2149/22-04-1981, 2150/22-04-1981, 2151/22-04-1981, 2152/22-04-1981, 2153/22-04-1981, 2154/22-04-1981, 2155/22-04-1981, 2156/22-04-1981, 2157/22-04-1981, 2158/22-04-1981, 2159/22-04-1981, 2160/22-04-1981, 2161/22-04-1981, 2162/22-04-1981, 2163/22-04-1981, 2164/22-04-1981, 2165/22-04-1981, 2166/22-04-1981, 2167/22-04-1981, 2168/22-04-1981, 2169/22-04-1981, 2170/22-04-1981, 2171/22-04-1981, 2172/22-04-1981, 2173/22-04-1981, 2174/22-04-1981, 2175/22-04-1981, 2176/22-04-1981, 2177/22-04-1981, 2178/22-04-1981, 2179/22-04-1981, 2180/22-04-1981, 2181/22-04-1981, 2182/22-04-1981, 2183/22-04-1981, 2184/22-04-1981, 2185/22-04-1981, 2186/22-04-1981, 2187/22-04-1981, 2188/22-04-1981, 2189/22-04-1981, 2190/22-04-1981, 2191/22-04-1981, 2192/22-04-1981, 2193/22-04-1981, 2194/22-04-1981, 2195/22-04-1981, 2196/22-04-1981, 2197/22-04-1981, 2198/22-04-1981, 2199/22-04-1981, 2200/22-04-1981, 2201/22-04-1981, 2202/22-04-1981, 2203/22-04-1981, 2204/22-04-1981, 2205/22-04-1981, 2206/22-04-1981, 2207/22-04-1981, 2208/22-04-1981, 2209/22-04-1981, 2210/22-04-1981, 2211/22-04-1981, 2212/22-04-1981, 2213/22-04-1981, 2214/22-04-1981, 2215/22-04-1981, 2216/22-04-1981, 2217/22-04-1981, 2218/22-04-1981, 2219/22-04-1981, 2220/22-04-1981, 2221/22-04-1981, 2222/22-04-1981, 2223/22-04-1981, 2224/22-04-1981, 2225/22-04-1981, 2226/22-04-1981, 2227/22-04-1981, 2228/22-04-1981, 2229/22-04-1981, 2230/22-04-1981, 2231/22-04-1981, 2232/22-04-1981, 2233/22-04-1981, 2234/22-04-1981, 2235/22-04-1981, 2236/22-04-1981, 2237/22-04-1981, 2238/22-04-1981, 2239/22-04-1981, 2240/22-04-1981, 2241/22-04-1981, 2242/22-04-1981, 2243/22-04-1981, 2244/22-04-1981, 2245/22-04-1981, 2246/22-04-1981, 2247/22-04-1981, 2248/22-04-1981, 2249/22-04-1981, 2250/22-04-1981, 2251/22-04-1981, 2252/22-04-1981, 2253/22-04-1981, 2254/22-04-1981, 2255/22-04-1981, 2256/22-04-1981, 2257/22-04-1981, 2258/22-04-1981, 2259/22-04-1981, 2260/22-04-1981, 2261/22-04-1981, 2262/22-04-1981, 2263/22-04-1981, 2264/22-04-1981, 2265/22-04-1981, 2266/22-04-1981, 2267/22-04-1981, 2268/22-04-1981, 2269/22-04-1981, 2270/22-04-1981, 2271/22-04-1981, 2272/22-04-1981, 2273/22-04-1981, 2274/22-04-1981, 2275/22-04-1981, 2276/22-04-1981, 2277/22-04-1981, 2278/22-04-1981, 2279/22-04-1981, 2280/22-04-1981, 2281/22-04-1981, 2282/22-04-1981, 2283/22-04-1981, 2284/22-04-1981, 2285/22-04-1981, 2286/22-04-1981, 2287/22-04-1981, 2288/22-04-1981, 2289/22-04-1981, 2290/22-04-1981, 2291/22-04-1981, 2292/22-04-1981, 2293/22-04-1981, 2294/22-04-1981, 2295/22-04-1981, 2296/22-04-1981, 2297/22-04-1981, 2298/22-04-1981, 2299/22-04-1981, 2300/22-04-1981, 2301/22-04-1981, 2302/22-04-1981, 2303/22-04-1981, 2304/22-04-1981, 2305/22-04-1981, 2306/22-04-1981, 2307/22-04-1981, 2308/22-04-1981, 2309/22-04-1981, 2310/22-04-1981, 2311/22-04-1981, 2312/22-04-1981, 2313/22-04-1981, 2314/22-04-1981, 2315/22-04-1981, 2316/22-04-1981, 2317/22-04-1981, 2318/22-04-1981, 2319/22-04-1981, 2320/22-04-1981, 2321/22-04-1981, 2322/22-04-1981, 2323/22-04-1981, 2324/22-04-1981, 2325/22-04-1981, 2326/22-04-1981, 2327/22-04-1981, 2328/22-04-1981, 2329/22-04-1981, 2330/22-04-1981, 2331/22-04-1981, 2332/22-04-1981, 2333/22-04-1981, 2334/22-04-1981, 2335/22-04-1981, 2336/22-04-1981, 2337/22-04-1981, 2338/22-04-1981, 2339/22-04-1981, 2340/22-04-1981, 2341/22-04-1981, 2342/22-04-1981, 2343/22-04-1981, 2344/22-04-1981, 2345/22-04-1981, 2346/22-04-1981, 2347/22-04-1981, 2348/22-04-1981, 2349/22-04-1981, 2350/22-04-1981, 2351/22-04-1981, 2352/22-04-1981, 2353/22-04-1981, 2354/22-04-1981, 2355/22-04-1981, 2356/22-04-1981, 2357/22-04-1981, 2358/22-04-1981, 2359/22-04-1981, 2360/22-04-1981, 2361/22-04-1981, 2362/22-04-1981, 2363/22-04-1981, 2364/22-04-1981, 2365/22-04-1981, 2366/22-04-1981, 2367/22-04-1981, 2368/22-04-1981, 2369/22-04-1981, 2370/22-04-1981, 2371/22-04-1981, 2372/22-04-1981, 2373/22-04-1981, 2374/22-04-1981, 2375/22-04-1981, 2376/22-04-1981, 2377/22-04-1981, 2378/22-04-1981, 2379/22-04-1981, 2380/22-04-1981, 2381/22-04-1981, 2382/22-04-1981, 2383/22-04-1981, 2384/22-04-1981, 2385/22-04-1981, 2386/22-04-1981, 2387/22-04-1981, 2388/22-04-1981, 2389/22-04-1981, 2390/22-04-1981, 2391/22-04-1981, 2392/22-04-1981, 2393/22-04-1981, 2394/22-04-1981, 2395/22-04-1981, 2396/22