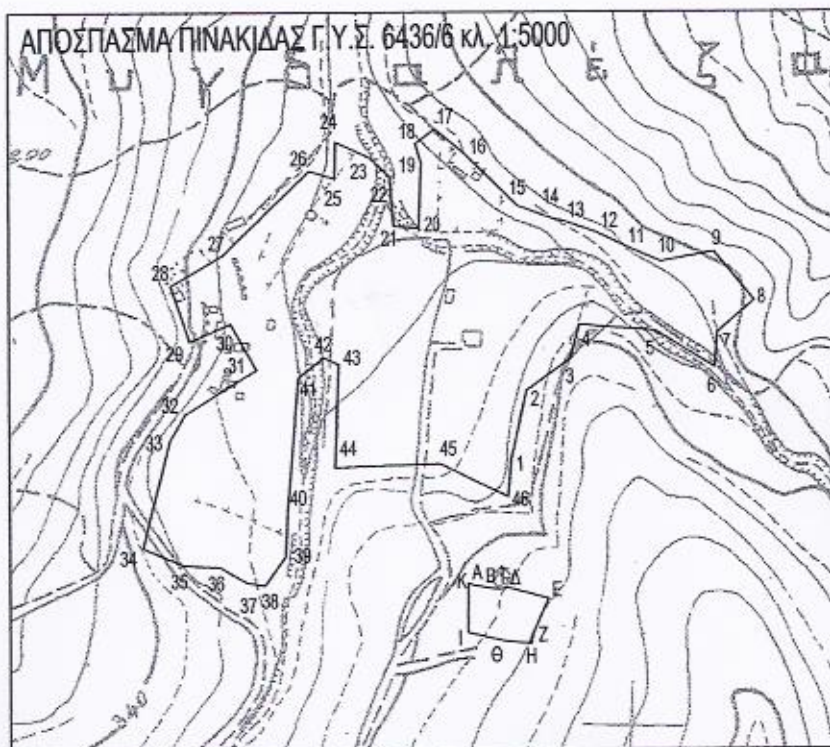


## ΥΠΟΜΝΗΜΑ

Οι προς χαρακτηρισμό εκτάσεις με το άρθρο 14 του Ν. 998/79 όπως ισχύει σήμερα στη θέση «Μυδαλέζα» περιφέρειας Δημοτικής Ενότητας Σταμάτας Δήμου Διονύσου όπως απεικονίζονται με μαύρο περίγραμμα, επί του συνημμένου αποσπάσματος πινακίδας Γ.Υ.Σ. 6436/6 κλ. 1:5000 με ενσωματωμένο πίνακα συντεταγμένων ΕΓΣΑ και περιγράφονται με στοιχεία :

### ΤΜΗΜΑ Α εμβαδού 52,735 στρ.

1	X=490300.501	Y=4221250.929
2	X=490310.726	Y=4221295.928
3	X=490339.912	Y=4221316.366
4	X=490345.988	Y=4221339.405
5	X=490395.389	Y=4221335.444
6	X=490434.297	Y=4221311.141
7	X=490436.127	Y=4221334.549
8	X=490460.270	Y=4221355.407
9	X=490433.753	Y=4221387.442
10	X=490399.581	Y=4221380.811
11	X=490378.899	Y=4221389.626
12	X=490358.094	Y=4221399.672
13	X=490334.924	Y=4221407.645
14	X=490326.812	Y=4221409.700
15	X=490305.119	Y=4221417.673
16	X=490271.426	Y=4221451.535
17	X=490250.907	Y=4221468.535
18	X=490237.746	Y=4221458.811
19	X=490241.631	Y=4221446.187
20	X=490239.844	Y=4221403.093
21	X=490223.565	Y=4221404.796
22	X=490220.940	Y=4221436.961
23	X=490207.782	Y=4221449.718
24	X=490185.526	Y=4221459.860
25	X=490185.055	Y=4221435.759
26	X=490168.481	Y=4221440.861
27	X=490111.587	Y=4221385.493
28	X=490077.412	Y=4221365.813
29	X=490089.816	Y=4221328.703
30	X=490116.883	Y=4221340.523
31	X=490133.656	Y=4221309.960
32	X=490086.340	Y=4221280.576
33	X=490076.735	Y=4221263.483
34	X=490058.953	Y=4221193.003
35	X=490085.461	Y=4221181.351
36	X=490109.226	Y=4221180.209
37	X=490126.593	Y=4221170.190
38	X=490138.426	Y=4221167.715
39	X=490151.999	Y=4221187.472
40	X=490153.266	Y=4221215.486
41	X=490160.849	Y=4221304.602
42	X=490177.321	Y=4221318.029
43	X=490187.155	Y=4221313.516
44	X=490184.584	Y=4221245.647
45	X=490253.651	Y=4221248.387
46	X=490298.437	Y=4221226.304



ΣΧΕΔΙΟ  
ΠΡΟΣΑΡΤΑΤΑΙ

Είς το υπ' αριθμ. 82389/1981/04-05-2015  
πράξη χαρακτηρισμού  
του Δασοχείου Πεντέλης  
Γέρακας... 04-05-2015

Ο  
Δασάρχης α.α.

ΑΘΑΝΑΣΙΟΣ ΡΕΠΠΑΣ  
ΔΑΣΟΛΟΓΟΣ

### ΤΜΗΜΑ Β εμβαδού 1,558 στρ.

Α	X=490275.640	Y=4221167.840
Β	X=490289.970	Y=4221165.570
Γ	X=490292.450	Y=4221165.340
Δ	X=490297.790	Y=4221166.430
Ε	X=490324.919	Y=4221158.946
Ζ	X=490314.231	Y=4221134.899
Η	X=490313.128	Y=4221129.109
Θ	X=490294.352	Y=4221131.103
Ι	X=490272.033	Y=4221136.697
Κ	X=490272.139	Y=4221169.236

ως μη δασικού χαρακτήρα εκτάσεις, μη υπαγόμενες στις διατάξεις της δασικής νομοθεσίας και επιπτώσες στις διατάξεις της παρ. 6 περίπτωση α, του αρθ. 3, του Ν. 998/79, όπως αυτή αντικαταστάθηκε με την παρ. 4 του άρθρου 32 του Ν. 4280/2014