



**ΔΙΑΔΕΙΧΗ ΜΗΧΑΝΙΚΩΝ Ν. 65/177**  
ΔΙΑΔΕΙΧΗ ΣΤΡΩΜΑΤΩΝ ΜΕ ΤΟ ΝΟΜΟ ΓΙΑ ΤΟ ΓΕΦΕΡΩΜΑ ΤΩΝ ΣΤΡΩΜΑΤΩΝ (1.2.3..27.28.29.1)  
ΕΜΒΛΩΣΗ 4343.0mm<sup>2</sup> ΤΩΤ ΒΡΕΜΕΤΑ ΣΤΗ ΘΕΣΗ "ΣΕΣ".  
Τ.Σ. ΓΕΦΕΡΩΜΑΤΩΝ ΔΙΑΜΕΤ. ΣΤΡΩΜΑΤΩΝ-ΕΡΜΗΝΕΥΤΙΚΕΣ ΚΟΡΙΘΙΑΣ ΟΤΙ :  
Α) ΕΝΩΙ ΑΠΟ ΚΑΙ ΟΧΛΟΚΟΙΜΩΣΟ ΔΕ ΠΡΟΣΕ ΤΟ ΕΜΒΛΩΣΗ ΚΑΙ ΤΕ  
ΒΡΕΜΕΤΑ ΣΤΡΩΜΑΤΩΝ ΜΕ ΤΟ ΝΟΜΟ ΓΙΑ ΤΟ ΓΕΦΕΡΩΜΑ ΤΩΝ ΣΤΡΩΜΑΤΩΝ (1.2.3..27.28.29.1)  
Β) ΕΝΩΙ ΑΠΟ ΚΑΙ ΟΧΛΟΚΟΙΜΩΣΟ ΔΕ ΠΡΟΣΕ ΤΟ ΕΜΒΛΩΣΗ ΚΑΙ ΤΕ  
ΒΡΕΜΕΤΑ ΣΤΡΩΜΑΤΩΝ ΜΕ ΤΟ ΝΟΜΟ ΓΙΑ ΤΟ ΓΕΦΕΡΩΜΑ ΤΩΝ ΣΤΡΩΜΑΤΩΝ (1.2.3..27.28.29.1)  
Γ) ΕΝΩΙ ΑΠΟ ΚΑΙ ΟΧΛΟΚΟΙΜΩΣΟ ΔΕ ΠΡΟΣΕ ΤΟ ΕΜΒΛΩΣΗ ΚΑΙ ΤΕ  
ΒΡΕΜΕΤΑ ΣΤΡΩΜΑΤΩΝ ΜΕ ΤΟ ΝΟΜΟ ΓΙΑ ΤΟ ΓΕΦΕΡΩΜΑ ΤΩΝ ΣΤΡΩΜΑΤΩΝ (1.2.3..27.28.29.1)  
Δ) ΕΝΩΙ ΑΠΟ ΚΑΙ ΟΧΛΟΚΟΙΜΩΣΟ ΔΕ ΠΡΟΣΕ ΤΟ ΕΜΒΛΩΣΗ ΚΑΙ ΤΕ  
ΒΡΕΜΕΤΑ ΣΤΡΩΜΑΤΩΝ ΜΕ ΤΟ ΝΟΜΟ ΓΙΑ ΤΟ ΓΕΦΕΡΩΜΑ ΤΩΝ ΣΤΡΩΜΑΤΩΝ (1.2.3..27.28.29.1)

**ΚΑΡΔΑΣ Β. ΒΙΤΣΟΣ**  
ΠΟΛΙΤΙΚΟΣ ΜΗΧΑΝΙΚΟΣ  
ΑΡΧΙΤΕΚΤΟΝΟΣ  
ΑΔΑΡΧΗ 4343.0mm<sup>2</sup> ΤΩΤ ΒΡΕΜΕΤΑ ΣΤΗ ΘΕΣΗ "ΣΕΣ".

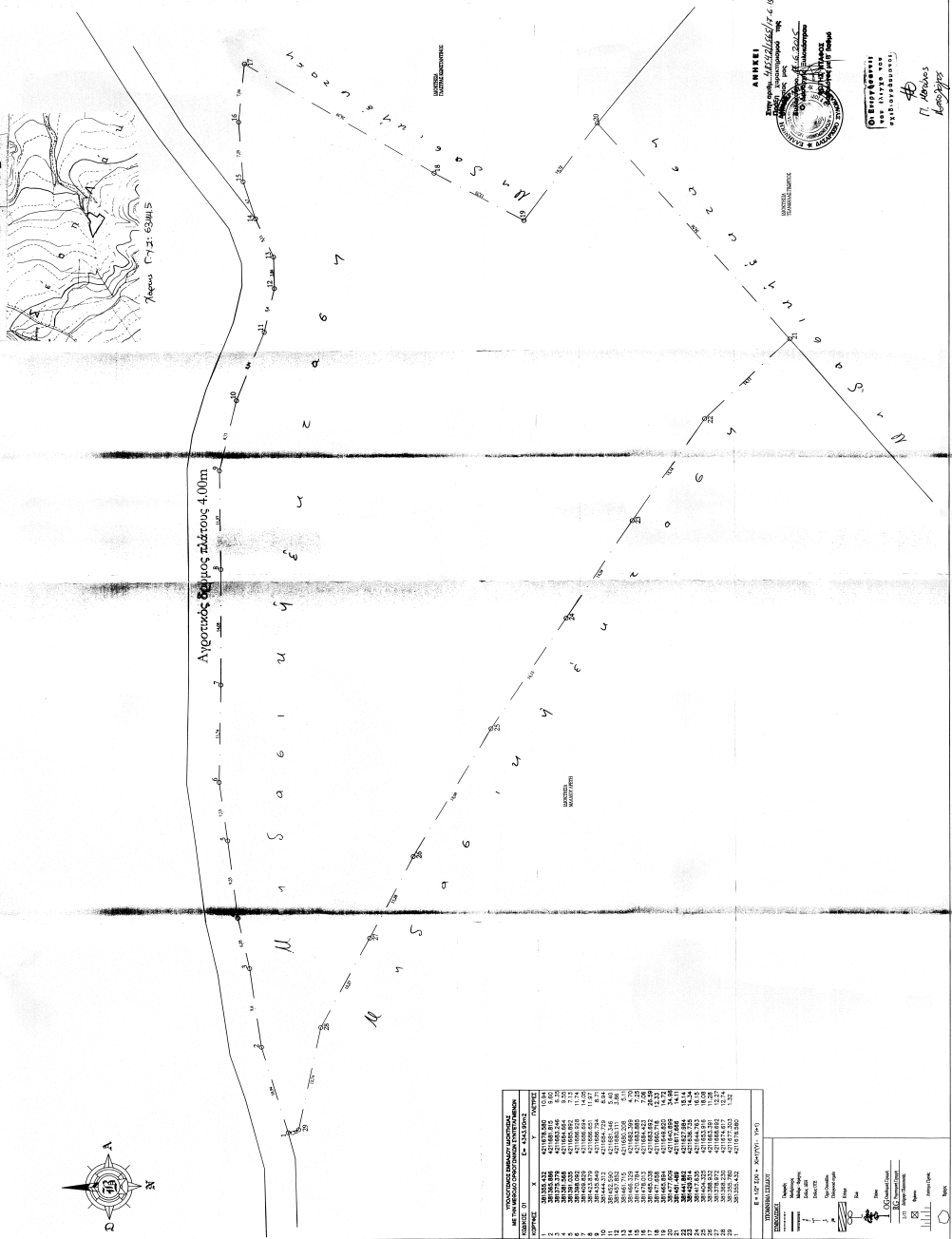
**ΔΙΑΔΕΙΧΗ ΔΙΟΙΚΗΤΗ (Ν. 4030/2011)**  
Ο ΚΑΘΩΣ ΠΡΟΤΥΠΩΜΕΝΟΣ ΠΑΝΑΘΕΣ ΓΕΝΕΣ ΔΙΑΔΕΙΧΗ ΟΤΙ :  
1) ΤΑ ΑΡΧΙΑ ΚΑΙ ΜΕΛΕΤΕΣ ΔΕΝ ΤΟΤ ΠΕΡΙΛΑΜΒΑΝΕΙ ΤΟ ΣΤΡΩΜΑ 1.2.3..25.26.27.1  
ΚΑΙ ΜΕ ΕΜΒΛΩΣΗ 4343.0mm<sup>2</sup> ΤΩΤ ΒΡΕΜΕΤΑ ΣΤΗ ΘΕΣΗ "ΣΕΣ", ΤΑ ΕΡΜΗΝΕΥΤΙΚΑ  
ΚΟΡΙΘΙΑ ΔΕ ΤΗΝ ΑΡΧΙΑ ΤΗΝ ΑΝΑΓΝΩΡΙΣΜΕΝΗ ΟΠΩΣ ΤΟΤ ΠΕΡΙΛΑΜΒΑΝΕΙ ΚΑΙ ΤΗΝ ΠΛΗΡΗ  
ΜΕ ΤΗΝ ΑΡΧΙΑ ΤΟΤ ΔΙΑΔΕΙΧΗ ΜΕ ΜΕ ΔΙΠΛΗ ΤΗΝ ΕΜΒΛΩΣΗ ΜΕΛΕΣ ΔΙΑΔΕΙΧΗ  
Ο ΔΙΑΔΕΙΧΗ

**ΕΜΒΛΩΣΗ ΓΕΦΕΡΩΜΑΤΩΝ**  
Εμβλωσ. (1.2.3..25.26.27.28.29.1) = 4343.0mm<sup>2</sup>

**ΠΑΡΑΤΗΡΗΣΕΙΣ**  
1) ΤΟ ΔΙΑΓΡΑΜΜΑ ΕΝΑΙ ΕΠΙΦΑΝΕΙΟ ΣΤΟ ΚΡΑΘΙΟ ΣΤΕΛΙΜΑ ΕΠΙΤΕΛΕΣΜΕΝΟ ΕΣΤΑ Β' Γ'  
2) ΟΙ ΔΙΑΓΡΑΜΜΕΣ ΚΑΙ ΤΟ ΕΜΒΛΩΣΗ ΠΡΟΒΛΕΨΕΩΝ ΑΝΑΜΕΤΑ ΜΕ ΤΕ ΣΤΡΩΜΑΤΩΝ  
ΤΗΝ ΕΣΤΡΩΣΗ ΑΛΩΣ ΤΟ ΕΣΤΑ Β' Γ' ΠΡΟΒΛΕΨΕΩΝ ΜΕ ΣΤΕΛΙΜΑ ΕΣΤΑ Β' Γ'  
ΚΑΘΩΣ ΚΑΙ ΤΗΝ ΑΡΧΙΑ ΤΗΝ ΑΝΑΓΝΩΡΙΣΜΕΝΗ ΣΤΕΙ. ΕΝΤΟΛΕΜΟΤ - ΜΕΡΟΣ

**ΟΡΟΙ ΔΟΜΗΣΗΣ**  
ΟΡΟΙ ΔΟΜΗΣΗΣ  
1. ΟΙ ΔΟΜΗΤΕΣ ΚΑΙ ΟΙ ΕΡΜΗΝΕΥΤΙΚΕΣ ΚΟΡΙΘΙΑΣ ΔΕΝ ΕΙΝΑΙ ΕΠΙΤΕΛΕΣΜΕΝΕΣ  
2. ΟΙ ΔΟΜΗΤΕΣ ΚΑΙ ΟΙ ΕΡΜΗΝΕΥΤΙΚΕΣ ΚΟΡΙΘΙΑΣ ΔΕΝ ΕΙΝΑΙ ΕΠΙΤΕΛΕΣΜΕΝΕΣ  
3. ΟΙ ΔΟΜΗΤΕΣ ΚΑΙ ΟΙ ΕΡΜΗΝΕΥΤΙΚΕΣ ΚΟΡΙΘΙΑΣ ΔΕΝ ΕΙΝΑΙ ΕΠΙΤΕΛΕΣΜΕΝΕΣ  
4. ΟΙ ΔΟΜΗΤΕΣ ΚΑΙ ΟΙ ΕΡΜΗΝΕΥΤΙΚΕΣ ΚΟΡΙΘΙΑΣ ΔΕΝ ΕΙΝΑΙ ΕΠΙΤΕΛΕΣΜΕΝΕΣ

**ΟΡΟΙ ΔΟΜΗΣΗΣ**  
ΟΡΟΙ ΔΟΜΗΣΗΣ  
1. ΟΙ ΔΟΜΗΤΕΣ ΚΑΙ ΟΙ ΕΡΜΗΝΕΥΤΙΚΕΣ ΚΟΡΙΘΙΑΣ ΔΕΝ ΕΙΝΑΙ ΕΠΙΤΕΛΕΣΜΕΝΕΣ  
2. ΟΙ ΔΟΜΗΤΕΣ ΚΑΙ ΟΙ ΕΡΜΗΝΕΥΤΙΚΕΣ ΚΟΡΙΘΙΑΣ ΔΕΝ ΕΙΝΑΙ ΕΠΙΤΕΛΕΣΜΕΝΕΣ  
3. ΟΙ ΔΟΜΗΤΕΣ ΚΑΙ ΟΙ ΕΡΜΗΝΕΥΤΙΚΕΣ ΚΟΡΙΘΙΑΣ ΔΕΝ ΕΙΝΑΙ ΕΠΙΤΕΛΕΣΜΕΝΕΣ  
4. ΟΙ ΔΟΜΗΤΕΣ ΚΑΙ ΟΙ ΕΡΜΗΝΕΥΤΙΚΕΣ ΚΟΡΙΘΙΑΣ ΔΕΝ ΕΙΝΑΙ ΕΠΙΤΕΛΕΣΜΕΝΕΣ



**ΑΡΧΗΤΕΚΤΟΝΙΚΟ**  
ΚΑΡΔΑΣ Β. ΒΙΤΣΟΣ  
ΠΟΛΙΤΙΚΟΣ ΜΗΧΑΝΙΚΟΣ  
ΑΡΧΙΤΕΚΤΟΝΟΣ  
ΑΔΑΡΧΗ 4343.0mm<sup>2</sup> ΤΩΤ ΒΡΕΜΕΤΑ ΣΤΗ ΘΕΣΗ "ΣΕΣ".

ΕΠΙΣΤΡΩΣΗ	Χ	Υ	ΕΠΙΣΤΡΩΣΗ	Χ	Υ
1	381355.422	4117919.846	16	381355.422	4117919.846
2	381355.422	4117919.846	17	381355.422	4117919.846
3	381355.422	4117919.846	18	381355.422	4117919.846
4	381355.422	4117919.846	19	381355.422	4117919.846
5	381355.422	4117919.846	20	381355.422	4117919.846
6	381355.422	4117919.846	21	381355.422	4117919.846
7	381355.422	4117919.846	22	381355.422	4117919.846
8	381355.422	4117919.846	23	381355.422	4117919.846
9	381355.422	4117919.846	24	381355.422	4117919.846
10	381355.422	4117919.846	25	381355.422	4117919.846
11	381355.422	4117919.846	26	381355.422	4117919.846
12	381355.422	4117919.846	27	381355.422	4117919.846
13	381355.422	4117919.846	28	381355.422	4117919.846
14	381355.422	4117919.846	29	381355.422	4117919.846
15	381355.422	4117919.846	30	381355.422	4117919.846
16	381355.422	4117919.846	31	381355.422	4117919.846
17	381355.422	4117919.846	32	381355.422	4117919.846
18	381355.422	4117919.846	33	381355.422	4117919.846
19	381355.422	4117919.846	34	381355.422	4117919.846
20	381355.422	4117919.846	35	381355.422	4117919.846
21	381355.422	4117919.846	36	381355.422	4117919.846
22	381355.422	4117919.846	37	381355.422	4117919.846
23	381355.422	4117919.846	38	381355.422	4117919.846
24	381355.422	4117919.846	39	381355.422	4117919.846
25	381355.422	4117919.846	40	381355.422	4117919.846
26	381355.422	4117919.846	41	381355.422	4117919.846
27	381355.422	4117919.846	42	381355.422	4117919.846
28	381355.422	4117919.846	43	381355.422	4117919.846
29	381355.422	4117919.846	44	381355.422	4117919.846
30	381355.422	4117919.846	45	381355.422	4117919.846
31	381355.422	4117919.846	46	381355.422	4117919.846
32	381355.422	4117919.846	47	381355.422	4117919.846
33	381355.422	4117919.846	48	381355.422	4117919.846
34	381355.422	4117919.846	49	381355.422	4117919.846
35	381355.422	4117919.846	50	381355.422	4117919.846

**ΕΓΧΕΙΡΙΔΙΟ**  
ΕΓΧΕΙΡΙΔΙΟ  
ΕΓΧΕΙΡΙΔΙΟ  
ΕΓΧΕΙΡΙΔΙΟ

**ΚΑΡΔΑΣ Β. ΒΙΤΣΟΣ**  
ΠΟΛΙΤΙΚΟΣ ΜΗΧΑΝΙΚΟΣ  
ΑΡΧΙΤΕΚΤΟΝΟΣ  
ΑΔΑΡΧΗ 4343.0mm<sup>2</sup> ΤΩΤ ΒΡΕΜΕΤΑ ΣΤΗ ΘΕΣΗ "ΣΕΣ".