



ΒΕΒΗ ΓΕΓΕΜΕΝΩΝ

ΙΩΑΝΝΗΣ ΧΑΤΖΗΧΩΜΑΝΗΣ & ΣΥΝΕΡΓΑΤΕΣ
 Μητρώβη: 24
 Αρμόδιος: 25
 Μητρώβη: 81100

Τηλ. 6972317827
 Email: iohannishatzichomanis@gmail.com

ΕΡΓΟ: ΑΠΟΤΥΠΩΣΗ ΓΕΩΤΕΜΑΧΙΟΥ

ΙΔΙΟΚΤΗΤΗΣ ΕΠΙΧΕΙΡΗΣΗΣ: ΧΡΗΣΤΟΣ ΧΡΗΣΤΟΦΑΣ

ΘΕΣΗ ΕΡΓΟΥ: ΠΕΡΙΟΧΗ "ΚΑΥΚΑΡΑ" ΑΓΡ. ΠΕΡ. ΚΛΕΙΟΥΣ Δ. ΛΕΣΒΟΥ

ΜΕΛΕΤΗ: - ΣΤΑΔΙΟ ΜΕΛΕΤΗΣ: -

ΠΛΑΙΟΣ ΣΧΕΔΙΟΥ: **ΤΟΠΟΓΡΑΦΙΚΟ ΔΙΑΓΡΑΜΜΑ**

ΑΡΙΘΜΟΣ ΣΧΕΔΙΟΥ: - **ΚΛΙΜΑΚΑ ΣΧΕΔΙΟΥ:** 1:500

ΜΕΛΕΤΗΤΕΣ:

Ιωάννης Χατζηχωμανής
 Δημήτρης Χατζηχωμανής

ΜΥΤΙΛΗΝΗ, ΜΑΡΤΙΟΣ 2015

Εγκυβέρνηση
ΕΛΕΥΘΕΡΗ
 Μπαλάνη... 1... 6... 15

ΧΑΡΑΚΤΗΡΙΣΤΙΚΟ
 Διευθυντής: Δ. Ν. Νεός

Θεωρηθίκε

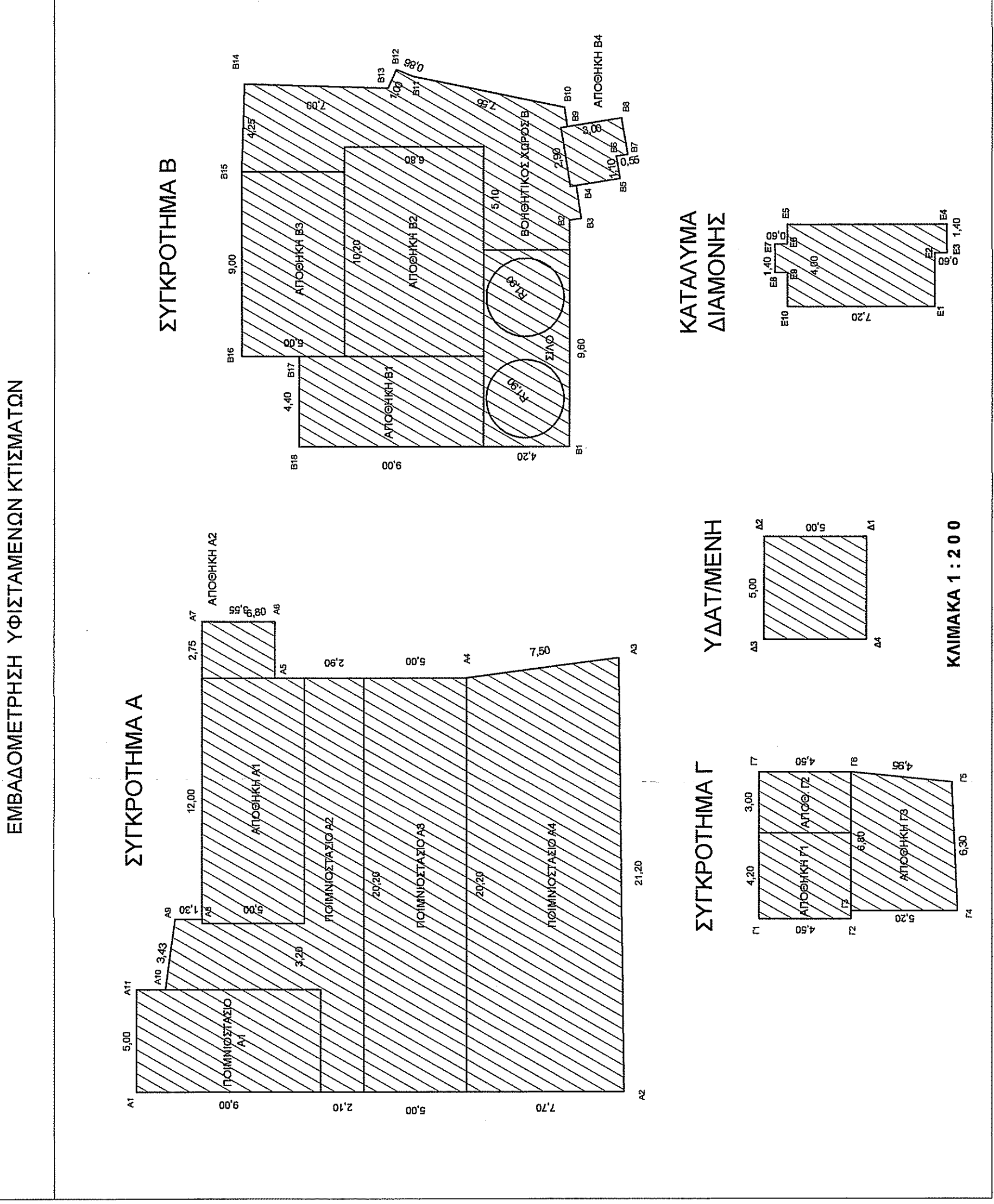
Μελέτη... 1... 6... 15

ΧΑΡΑΚΤΗΡΙΣΤΙΚΟ

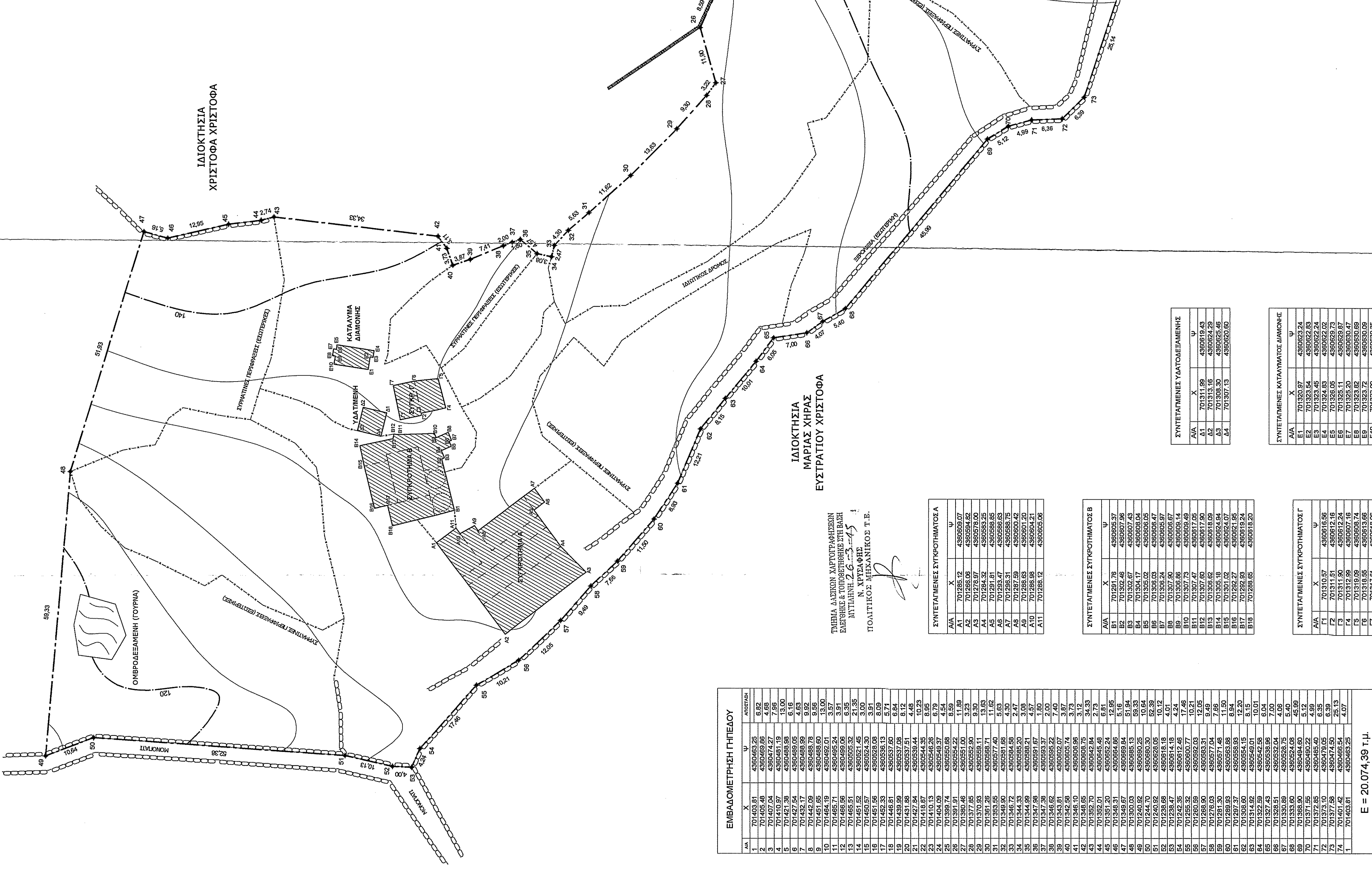
Μελέτη... 1... 6... 15

ΧΑΡΑΚΤΗΡΙΣΤΙΚΟ

Μελέτη... 1... 6... 15



ΣΥΓΚΡΟΤΗΜΑ	ΧΩΡΟΙ ΣΥΓΚΡΟΤΗΜΑΤΟΣ	Εμβαδόν κάλυψης
		τ.μ.
ΣΥΓΚΡΟΤΗΜΑ Β	ΠΟΛΙΜΝΟΣΤΑΣΙΟ Α1	45,00
	ΠΟΛΙΜΝΟΣΤΑΣΙΟ Α2	75,81
	ΠΟΛΙΜΝΟΣΤΑΣΙΟ Α3	101,00
	ΠΟΛΙΜΝΟΣΤΑΣΙΟ Α4	156,69
ΣΥΓΚΡΟΤΗΜΑ Α	ΑΠΟΣΚΗ Α1	60,00
	ΑΠΟΣΚΗ Α2	9,78
	ΑΠΟΣΚΗ Β1	39,60
	ΑΠΟΣΚΗ Β2	69,39
ΣΥΓΚΡΟΤΗΜΑ Γ	ΑΠΟΣΚΗ Β3	45,00
	ΑΠΟΣΚΗ Β4	8,10
	ΒΟΡΕΙΟΤΙΚΟΣ ΧΩΡΟΣ Β	72,18
	ΣΥΛΟ	40,32
ΥΑΤΟΛΕΑΜΕΝΗ	ΑΠΟΣΚΗ Γ1	18,90
	ΑΠΟΣΚΗ Γ2	13,50
	ΑΠΟΣΚΗ Γ3	35,11
ΚΑΤΑΛΥΜΑ ΔΙΑΜΟΝΗΣ		20,00
	ΣΥΛΟ	30,48
ΣΥΛΟ		843,79



ΣΥΝΤΕΤΑΓΜΕΝΕΣ ΣΥΓΚΡΟΤΗΜΑΤΟΣ Α

Α/Α	X	Y
Α1	701265,02	4500594,97
Α2	701278,87	4500578,00
Α3	701298,53	4500593,25
Α4	701304,17	4500601,64
Α5	701323,47	4500588,83
Α6	701328,31	4500588,75
Α7	701348,22	4500584,59
Α8	701348,22	4500584,59
Α9	701347,98	4500581,67
Α10	701288,99	4500584,21
Α11	701288,12	4500585,08

ΣΥΝΤΕΤΑΓΜΕΝΕΣ ΣΥΓΚΡΟΤΗΜΑΤΟΣ Β

Α/Α	X	Y
Β1	701251,78	4500595,37
Β2	701302,46	4500607,95
Β3	701323,47	4500588,83
Β4	701348,22	4500584,59
Β5	701348,22	4500584,59
Β6	701347,98	4500581,67
Β7	701347,98	4500581,67
Β8	701347,98	4500581,67
Β9	701347,98	4500581,67
Β10	701347,98	4500581,67
Β11	701347,98	4500581,67
Β12	701347,98	4500581,67
Β13	701347,98	4500581,67
Β14	701347,98	4500581,67
Β15	701347,98	4500581,67
Β16	701347,98	4500581,67
Β17	701347,98	4500581,67
Β18	701347,98	4500581,67

ΣΥΝΤΕΤΑΓΜΕΝΕΣ ΥΑΤΟΛΕΑΜΕΝΗΣ

Α/Α	X	Y
Α1	701311,99	4500619,43
Α2	701313,16	4500624,49
Α3	701323,47	4500601,64
Α4	701323,47	4500601,64

ΣΥΝΤΕΤΑΓΜΕΝΕΣ ΚΑΤΑΛΥΜΑΤΟΣ ΔΙΑΜΟΝΗΣ

Α/Α	X	Y
Α1	701323,47	4500601,64
Α2	701323,47	4500601,64
Α3	701323,47	4500601,64
Α4	701323,47	4500601,64
Α5	701323,47	4500601,64
Α6	701323,47	4500601,64
Α7	701323,47	4500601,64
Α8	701323,47	4500601,64
Α9	701323,47	4500601,64
Α10	701323,47	4500601,64
Α11	701323,47	4500601,64

ΣΥΝΤΕΤΑΓΜΕΝΕΣ ΣΥΓΚΡΟΤΗΜΑΤΟΣ Γ

Α/Α	X	Y
Α1	701310,57	4500616,98
Α2	701313,16	4500624,49
Α3	701313,16	4500624,49
Α4	701313,16	4500624,49
Α5	701313,16	4500624,49
Α6	701313,16	4500624,49
Α7	701313,16	4500624,49
Α8	701313,16	4500624,49
Α9	701313,16	4500624,49
Α10	701313,16	4500624,49
Α11	701313,16	4500624,49

Ε = 20,074,39 τ.μ.