

ΣΦΡ. ΜΗΧΑΝΙΚΟΤ
ΣΦΡ. ΤΠΗΡΕΣΙΑΣ

ΣΑΜΟΒΑΔΟΣ ΓΕΩ. ΔΗΜΗΤΡΙΟΣ
 ΓΕΩΜ. ΜΗΧΑΝΙΚΟΣ Ε.Ε. - ΑΡΧΙΤΕΚΤΟΝΟΣ
 ΤΗΛ. 24930 24192 - ΚΙΝ. 6977 464 855
 ΔΙΕΥΘΥΝΣΗ ΓΕΩΜ. ΜΗΧΑΝΙΚΗΣ ΚΑΙ ΑΡΧΙΤΕΚΤΟΝΙΚΗΣ
 ΑΡΧ. 15/2015

ΧΡΟΝΟΣ ΜΕΤΗΣΗ: ΙΟΥΝΙΟΣ 2015

ΤΟΠΟΓΡΑΦΙΚΟ ΔΙΑΓΡΑΜΜΑ

ΚΑ. 1/500

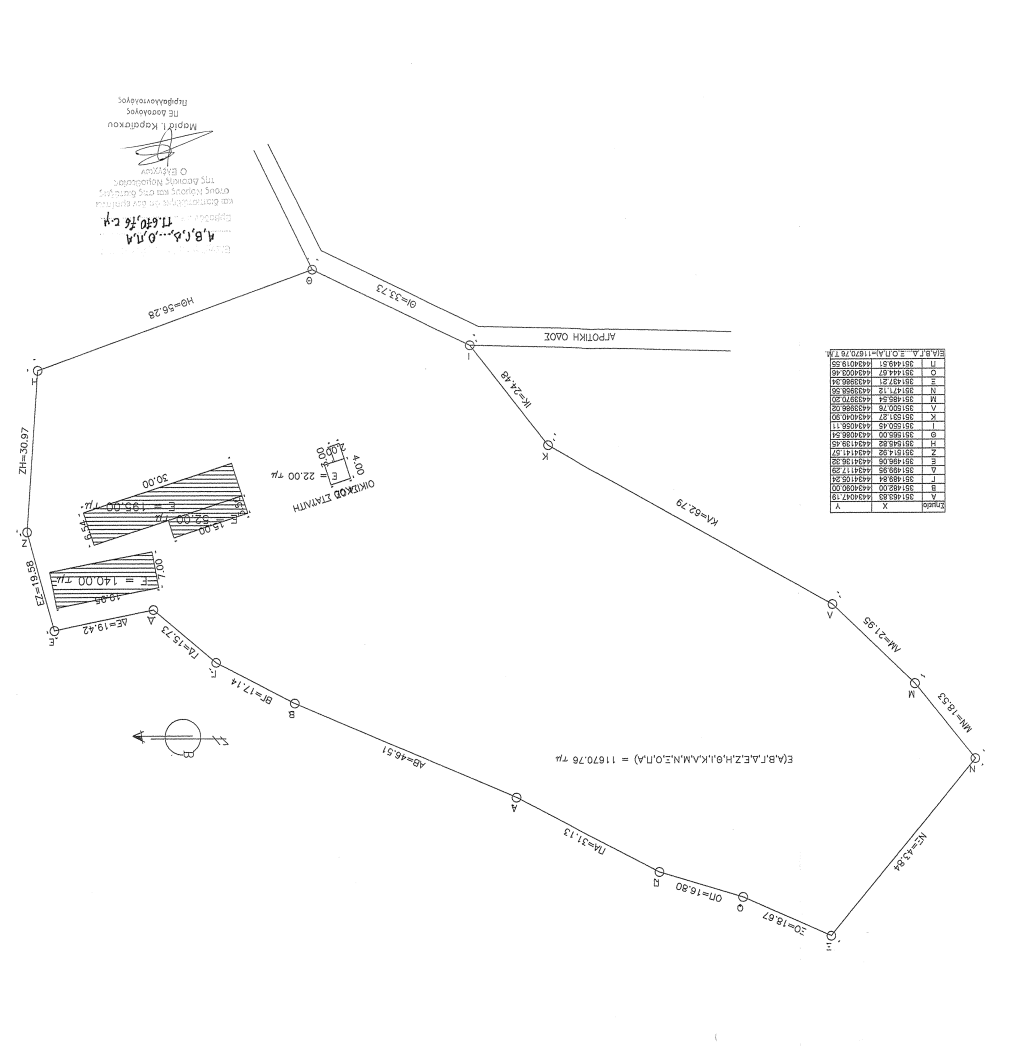
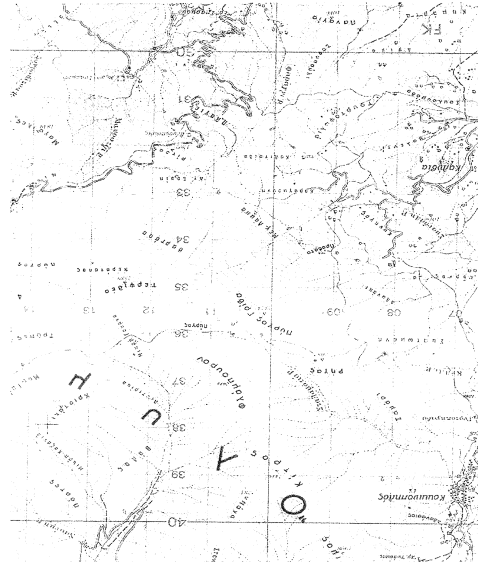
ΑΡ. ΣΧ.

ΜΕΤΕΤΗΣΗ: ΣΑΜΟΒΑΔΟΣ ΔΗΜΗΤΡΙΟΣ
 ΤΟΠ. ΑΝΤΙΝΟΙΟΤ

ΕΡΓΟΔΟΤΗΣ: ΖΕΤΤΑΣ ΝΙΚΟΛΑΟΣ
 ΤΟΠ. ΑΝΤΙΝΟΙΟΤ

ΘΕΣΗ: "ΓΚΑΧΤΙΕΣ" ΚΑΤΡΙΝΑΣ
 ΔΕΛΙΑ ΕΡΚΑΤΙΣΤΑΣΗΣ ΚΤΗΝΟΤΡΟΦΙΚΗΣ ΜΟΝΑΔΑΣ

ΕΡΓΟ: ΑΝΟΤΤΩΣΗ ΚΤΗΝΟΤΡΟΦΙΚΗΣ ΕΡΚΑΤΙΣΤΑΣΗΣ



ΕΜΒΛΟΝ ΓΕΩΜΕΤΡΟΤ

Κατάσταση 11870,761Μ.

1. ΤΟ ΔΙΑΓΡΑΜΜΑ ΕΙΝΑΙ ΕΚΤΥΠΩΣΗ ΣΤΟ ΚΑΛΩΣ ΕΠΙΧΡΩΜΕΝΟ Ε.Γ.Α. 87

2. Ο ΔΙΑΓΡΑΜΜΑ ΚΑΙ ΤΑ ΕΜΒΛΟΝ ΠΡΟΒΛΕΠΟΝ ΑΝΑΓΚΗ ΑΝ ΤΕ ΣΥΝΕΤΕΛΕΣΤΕ ΤΗΝ ΚΟΡΥΦΗ

3. Η ΕΡΚΑΤΙΣΤΑΣΗ ΑΝΟ ΤΟ ΕΡΓΟ 87 ΠΡΟΒΛΕΠΟΝ ΟΧΡΩΜΕΝΗ ΜΕ ΣΤΙΒΑ ΓΡΕΣ ΚΑΙ ΚΑΝΟΝΙΑ ΧΡΗΜΗ

4. ΤΟ ΓΕΩΜΕΤΡΙΚΟΝ ΣΥΣΤΗΜΑ ΤΗΣ Γ.Τ.Ε. ΜΑΤΙ ΜΕ ΣΤΙΒΑ ΜΕΤΡΗΣΕΩΣ (Σ.Μ.Τ.)

5. ΕΡΚΑΤΙΣΤΑΣΗ ΑΝΟ ΤΟ ΕΡΓΟ 87 ΠΡΟΒΛΕΠΟΝ ΟΧΡΩΜΕΝΗ ΜΕ ΣΤΙΒΑ ΓΡΕΣ ΚΑΙ ΚΑΝΟΝΙΑ ΧΡΗΜΗ

ΤΟΤ ΕΜΒΛΟΝ ΤΕΤΙΜΑΙΟΤ ΕΝΔΕΙΧΝΟΤ -ΜΕΡΟΣ

ΔΗΜΟΣ ΜΗΧΑΝΙΚΟΤ (Ν.651/77)

ΑΝΩΝΥΜΗ ΕΤΑΙΡΙΑ ΜΕ ΤΟ ΟΝΟΜΑ ΤΟ ΓΕΩΜΕΤΡΙΚΟΝ ΜΕ ΤΑ ΣΤΙΒΑΚΑ (Α.Β.Γ.Δ.Ε.Σ.Ο.Π.Α.), ΕΜΒΛΟΝ 11870,761Μ.

ΕΙΝΑΙ ΑΡΘΡΟ ΚΑΙ ΘΕΣΗ "ΓΚΑΧΤΙΕΣ", ΣΤΗΝ ΚΤΗΝΟΤΡΟΦΙΚΗ ΚΑΤΑΓΩΓΗ ΤΟΤ ΔΗΜΟΤ ΕΒΑΣΣΟΝΑΙ ΟΤΙ:

α) ΕΡΚΑΤΙΣΤΑΣΗ ΣΤΗΝ ΚΤΗΝΟΤΡΟΦΙΚΗ ΚΑΤΑΓΩΓΗ ΤΟΤ ΔΗΜΟΤ ΕΒΑΣΣΟΝΑΙ ΟΤΙ:

β) ΕΡΚΑΤΙΣΤΑΣΗ ΣΤΗΝ ΚΤΗΝΟΤΡΟΦΙΚΗ ΚΑΤΑΓΩΓΗ ΤΟΤ ΔΗΜΟΤ ΕΒΑΣΣΟΝΑΙ ΟΤΙ:

γ) ΕΡΚΑΤΙΣΤΑΣΗ ΣΤΗΝ ΚΤΗΝΟΤΡΟΦΙΚΗ ΚΑΤΑΓΩΓΗ ΤΟΤ ΔΗΜΟΤ ΕΒΑΣΣΟΝΑΙ ΟΤΙ:

δ) ΕΡΚΑΤΙΣΤΑΣΗ ΣΤΗΝ ΚΤΗΝΟΤΡΟΦΙΚΗ ΚΑΤΑΓΩΓΗ ΤΟΤ ΔΗΜΟΤ ΕΒΑΣΣΟΝΑΙ ΟΤΙ:

ε) ΕΡΚΑΤΙΣΤΑΣΗ ΣΤΗΝ ΚΤΗΝΟΤΡΟΦΙΚΗ ΚΑΤΑΓΩΓΗ ΤΟΤ ΔΗΜΟΤ ΕΒΑΣΣΟΝΑΙ ΟΤΙ:

ζ) ΕΡΚΑΤΙΣΤΑΣΗ ΣΤΗΝ ΚΤΗΝΟΤΡΟΦΙΚΗ ΚΑΤΑΓΩΓΗ ΤΟΤ ΔΗΜΟΤ ΕΒΑΣΣΟΝΑΙ ΟΤΙ:

η) ΕΡΚΑΤΙΣΤΑΣΗ ΣΤΗΝ ΚΤΗΝΟΤΡΟΦΙΚΗ ΚΑΤΑΓΩΓΗ ΤΟΤ ΔΗΜΟΤ ΕΒΑΣΣΟΝΑΙ ΟΤΙ:

θ) ΕΡΚΑΤΙΣΤΑΣΗ ΣΤΗΝ ΚΤΗΝΟΤΡΟΦΙΚΗ ΚΑΤΑΓΩΓΗ ΤΟΤ ΔΗΜΟΤ ΕΒΑΣΣΟΝΑΙ ΟΤΙ:

ι) ΕΡΚΑΤΙΣΤΑΣΗ ΣΤΗΝ ΚΤΗΝΟΤΡΟΦΙΚΗ ΚΑΤΑΓΩΓΗ ΤΟΤ ΔΗΜΟΤ ΕΒΑΣΣΟΝΑΙ ΟΤΙ:

κ) ΕΡΚΑΤΙΣΤΑΣΗ ΣΤΗΝ ΚΤΗΝΟΤΡΟΦΙΚΗ ΚΑΤΑΓΩΓΗ ΤΟΤ ΔΗΜΟΤ ΕΒΑΣΣΟΝΑΙ ΟΤΙ:

λ) ΕΡΚΑΤΙΣΤΑΣΗ ΣΤΗΝ ΚΤΗΝΟΤΡΟΦΙΚΗ ΚΑΤΑΓΩΓΗ ΤΟΤ ΔΗΜΟΤ ΕΒΑΣΣΟΝΑΙ ΟΤΙ:

μ) ΕΡΚΑΤΙΣΤΑΣΗ ΣΤΗΝ ΚΤΗΝΟΤΡΟΦΙΚΗ ΚΑΤΑΓΩΓΗ ΤΟΤ ΔΗΜΟΤ ΕΒΑΣΣΟΝΑΙ ΟΤΙ:

ν) ΕΡΚΑΤΙΣΤΑΣΗ ΣΤΗΝ ΚΤΗΝΟΤΡΟΦΙΚΗ ΚΑΤΑΓΩΓΗ ΤΟΤ ΔΗΜΟΤ ΕΒΑΣΣΟΝΑΙ ΟΤΙ:

ξ) ΕΡΚΑΤΙΣΤΑΣΗ ΣΤΗΝ ΚΤΗΝΟΤΡΟΦΙΚΗ ΚΑΤΑΓΩΓΗ ΤΟΤ ΔΗΜΟΤ ΕΒΑΣΣΟΝΑΙ ΟΤΙ:

ο) ΕΡΚΑΤΙΣΤΑΣΗ ΣΤΗΝ ΚΤΗΝΟΤΡΟΦΙΚΗ ΚΑΤΑΓΩΓΗ ΤΟΤ ΔΗΜΟΤ ΕΒΑΣΣΟΝΑΙ ΟΤΙ:

π) ΕΡΚΑΤΙΣΤΑΣΗ ΣΤΗΝ ΚΤΗΝΟΤΡΟΦΙΚΗ ΚΑΤΑΓΩΓΗ ΤΟΤ ΔΗΜΟΤ ΕΒΑΣΣΟΝΑΙ ΟΤΙ:

ρ) ΕΡΚΑΤΙΣΤΑΣΗ ΣΤΗΝ ΚΤΗΝΟΤΡΟΦΙΚΗ ΚΑΤΑΓΩΓΗ ΤΟΤ ΔΗΜΟΤ ΕΒΑΣΣΟΝΑΙ ΟΤΙ:

σ) ΕΡΚΑΤΙΣΤΑΣΗ ΣΤΗΝ ΚΤΗΝΟΤΡΟΦΙΚΗ ΚΑΤΑΓΩΓΗ ΤΟΤ ΔΗΜΟΤ ΕΒΑΣΣΟΝΑΙ ΟΤΙ:

τ) ΕΡΚΑΤΙΣΤΑΣΗ ΣΤΗΝ ΚΤΗΝΟΤΡΟΦΙΚΗ ΚΑΤΑΓΩΓΗ ΤΟΤ ΔΗΜΟΤ ΕΒΑΣΣΟΝΑΙ ΟΤΙ:

υ) ΕΡΚΑΤΙΣΤΑΣΗ ΣΤΗΝ ΚΤΗΝΟΤΡΟΦΙΚΗ ΚΑΤΑΓΩΓΗ ΤΟΤ ΔΗΜΟΤ ΕΒΑΣΣΟΝΑΙ ΟΤΙ:

φ) ΕΡΚΑΤΙΣΤΑΣΗ ΣΤΗΝ ΚΤΗΝΟΤΡΟΦΙΚΗ ΚΑΤΑΓΩΓΗ ΤΟΤ ΔΗΜΟΤ ΕΒΑΣΣΟΝΑΙ ΟΤΙ:

χ) ΕΡΚΑΤΙΣΤΑΣΗ ΣΤΗΝ ΚΤΗΝΟΤΡΟΦΙΚΗ ΚΑΤΑΓΩΓΗ ΤΟΤ ΔΗΜΟΤ ΕΒΑΣΣΟΝΑΙ ΟΤΙ:

ψ) ΕΡΚΑΤΙΣΤΑΣΗ ΣΤΗΝ ΚΤΗΝΟΤΡΟΦΙΚΗ ΚΑΤΑΓΩΓΗ ΤΟΤ ΔΗΜΟΤ ΕΒΑΣΣΟΝΑΙ ΟΤΙ:

ω) ΕΡΚΑΤΙΣΤΑΣΗ ΣΤΗΝ ΚΤΗΝΟΤΡΟΦΙΚΗ ΚΑΤΑΓΩΓΗ ΤΟΤ ΔΗΜΟΤ ΕΒΑΣΣΟΝΑΙ ΟΤΙ:

ω) ΕΡΚΑΤΙΣΤΑΣΗ ΣΤΗΝ ΚΤΗΝΟΤΡΟΦΙΚΗ ΚΑΤΑΓΩΓΗ ΤΟΤ ΔΗΜΟΤ ΕΒΑΣΣΟΝΑΙ ΟΤΙ:

ω) ΕΡΚΑΤΙΣΤΑΣΗ ΣΤΗΝ ΚΤΗΝΟΤΡΟΦΙΚΗ ΚΑΤΑΓΩΓΗ ΤΟΤ ΔΗΜΟΤ ΕΒΑΣΣΟΝΑΙ ΟΤΙ:

ω) ΕΡΚΑΤΙΣΤΑΣΗ ΣΤΗΝ ΚΤΗΝΟΤΡΟΦΙΚΗ ΚΑΤΑΓΩΓΗ ΤΟΤ ΔΗΜΟΤ ΕΒΑΣΣΟΝΑΙ ΟΤΙ: