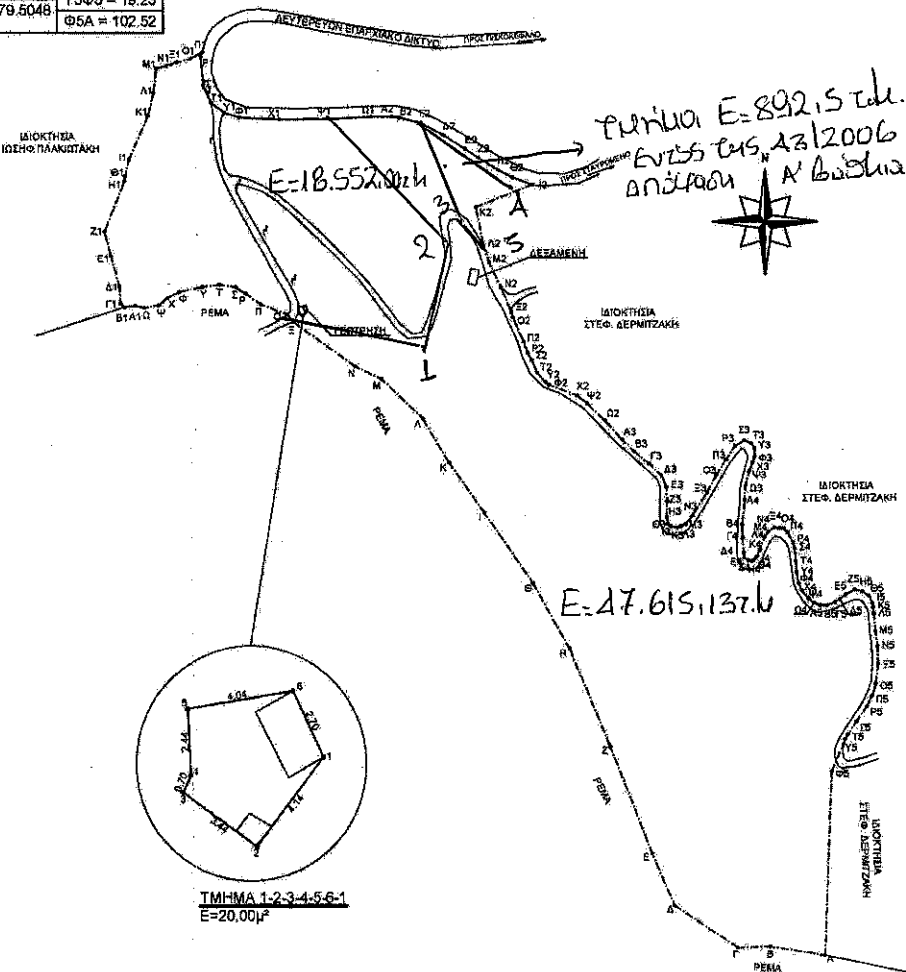
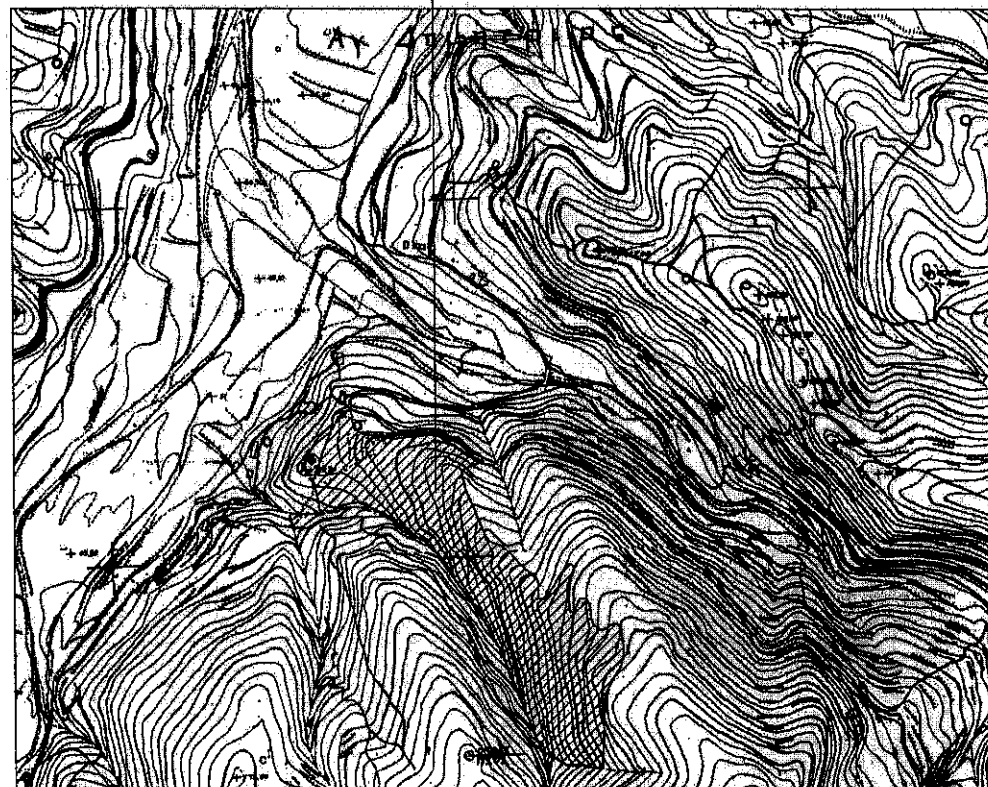


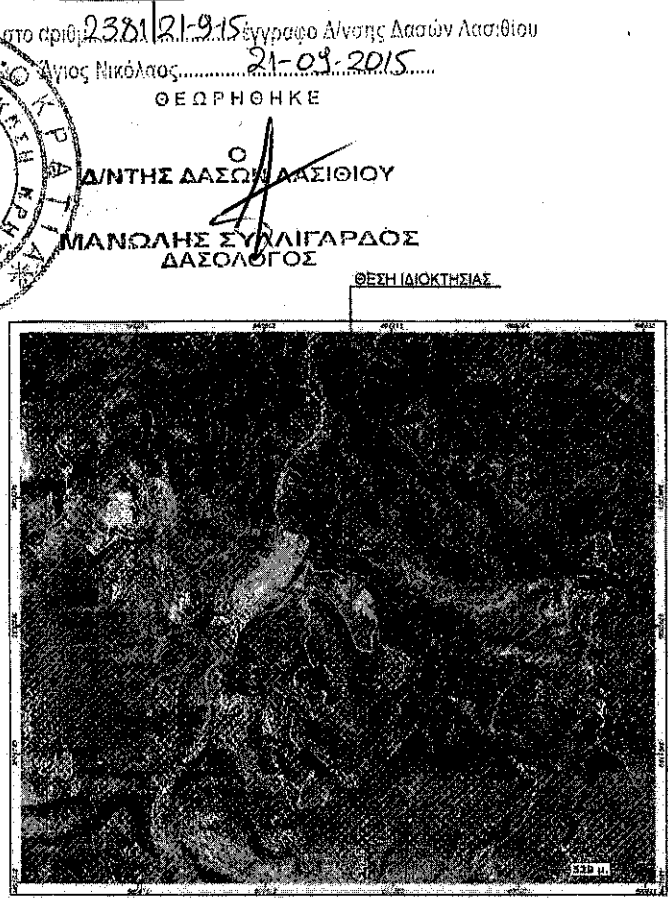
ΠΙΝΑΚΑΣ ΣΥΝΤΕΤΑΓΜΕΝΩΝ Ε.Γ.Σ.Α. '87

Κορυφή	X	Y	Πλευρά-Μήκος	Κορυφή	X	Y	Πλευρά-Μήκος	Κορυφή	X	Y	Πλευρά-Μήκος
A	691232.5607	3892377.0652	AB = 31.53	A2	690990.1890	3892643.7879	A2B2 = 3.92	A4	691187.8642	3892629.9708	A4B4 = 13.69
B	691201.4125	3892381.9784	BΓ = 18.29	B2	690994.0877	3892643.3362	B2Γ2 = 12.68	B4	691188.4310	3892616.3538	B4Γ4 = 7.08
Γ	691183.1231	3892381.5476	ΓΔ = 42.55	Γ2	691006.3877	3892640.2668	Γ2Δ2 = 14.38	Γ4	691186.6143	3892609.2734	Γ4Δ4 = 8.28
Δ	691147.3147	3892404.5301	ΔΕ = 31.42	Δ2	691019.1449	3892633.6347	Δ2Ε2 = 13.99	Δ4	691187.1740	3892601.0144	Δ4Ε4 = 2.79
Ε	691134.8145	3892433.3577	ΕΖ = 63.90	Ε2	691030.9448	3892626.1271	Ε2Ζ2 = 8.83	Ε4	691187.3801	3892586.2283	Ε4Ζ4 = 2.97
Ζ	691111.2907	3892492.7886	ΖΗ = 69.08	Ζ2	691038.2840	3892621.2241	Ζ2Η2 = 13.30	Ζ4	691188.8217	3892586.6347	Ζ4Η4 = 1.94
Η	691088.6890	3892547.3180	ΗΘ = 41.52	Η2	691049.6154	3892614.2481	Η2Θ2 = 8.96	Η4	691189.7110	3892586.1056	Η4Θ4 = 1.24
Θ	691068.3548	3892583.5758	ΘΙ = 47.75	Θ2	691057.9837	3892610.1528	Θ2Ι2 = 11.98	Θ4	691192.8057	3892586.6917	Θ4Ι4 = 2.57
Ι	691040.8498	3892622.6774	ΙΚ = 33.71	Ι2	691068.8236	3892606.0508	Ι2Κ2 = 34.21	Ι4	691194.4520	3892586.6597	Ι4Κ4 = 3.98
Κ	691021.3707	3892650.1206	ΚΛ = 28.90	Κ2	691037.0548	3892793.3675	Κ2Λ2 = 22.16	Κ4	691196.1796	3892602.2264	Κ4Λ4 = 8.25
Λ	691006.5843	3892674.6002	ΛΜ = 32.00	Λ2	691041.3297	3892771.6190	Λ2Μ2 = 9.81	Λ4	691198.2114	3892608.8987	Λ4Μ4 = 3.55
Μ	690983.4453	3892686.7073	ΜΝ = 16.52	Μ2	691044.4975	3892782.3390	Μ2Ν2 = 15.31	Μ4	691201.3699	3892612.7120	Μ4Ν4 = 3.86
Ν	690968.5372	3892703.8207	ΝΞ = 42.65	Ν2	691050.9818	3892748.4689	Ν2Ξ2 = 14.93	Ν4	691204.5828	3892614.8477	Ν4Ξ4 = 2.94
Ξ	690933.9725	3892728.8009	ΞΟ = 6.38	Ξ2	691056.8115	3892734.7293	Ξ2Ο2 = 2.77	Ξ4	691207.5173	3892614.6915	Ξ4Ο4 = 2.13
Ο	690930.6914	3892732.9905	ΟΠ = 15.81	Ο2	691057.4628	3892732.0388	Ο2Π2 = 14.94	Ο4	691209.8311	3892614.4344	Ο4Π4 = 3.49
Π	690915.8547	3892738.7268	ΠΡ = 10.42	Π2	691063.6577	3892718.3946	Π2Ρ2 = 6.78	Π4	691212.1657	3892612.0374	Π4Ρ4 = 6.18
Ρ	690907.2016	3892744.5343	ΡΣ = 6.66	Ρ2	691065.9432	3892712.0657	Ρ2Σ2 = 4.52	Ρ4	691215.1639	3892606.6380	Ρ4Σ4 = 3.36
Σ	690901.5002	3892748.3424	ΣΤ = 0.29	Σ2	691068.0594	3892708.0885	Σ2Τ2 = 7.52	Σ4	691215.8657	3892603.3567	Σ4Τ4 = 7.31
Τ	690892.3222	3892749.7898	ΤΥ = 9.72	Τ2	691071.0331	3892701.1619	Τ2Υ2 = 7.29	Τ4	691216.8421	3892598.0841	Τ4Υ4 = 5.98
Υ	690882.6837	3892748.4783	ΥΦ = 13.57	Υ2	691075.9488	3892696.7771	Υ2Φ2 = 2.37	Υ4	691217.0567	3892590.1402	Υ4Φ4 = 6.30
Φ	690869.3849	3892746.7965	ΦΧ = 7.57	Φ2	691077.7748	3892694.2049	Φ2Χ2 = 16.78	Φ4	691218.1839	3892583.9733	Φ4Χ4 = 4.38
Χ	690862.6315	3892742.9807	ΧΨ = 6.83	Χ2	691083.5123	3892688.4286	Χ2Ψ2 = 7.06	Χ4	691220.0511	3892580.0012	Χ4Ψ4 = 6.91
Ψ	690857.5070	3892738.1783	ΨΩ = 8.21	Ψ2	691099.0085	3892683.9891	Ψ2Ω2 = 13.89	Ψ4	691223.8562	3892575.5158	Ψ4Ω4 = 3.91
Ω	690849.4016	3892738.8619	ΩΑ1 = 5.06	Ω2	691109.1373	3892674.4972	Ω2Α3 = 14.18	Ω4	691227.0680	3892573.2242	Ω4Α5 = 3.89
A1	690844.4891	3892738.0640	Α1Β1 = 6.36	Α3	691118.6440	3892663.9742	Α3Β3 = 9.66	Α5	691230.6314	3892571.6716	Α5Β5 = 3.84
B1	690838.1967	3892737.1170	Β1Γ1 = 3.05	Β3	691125.4991	3892657.1749	Β3Γ3 = 10.81	Β5	691234.4703	3892571.6816	Β5Γ5 = 4.74
Γ1	690835.9090	3892739.1391	Γ1Δ1 = 9.86	Γ3	691133.8980	3892650.3353	Γ3Δ3 = 9.48	Γ5	691236.8959	3892573.3680	Γ5Δ5 = 3.39
Δ1	690835.2163	3892748.9704	Δ1Ε1 = 17.68	Δ3	691140.9748	3892643.9199	Δ3Ε3 = 6.09	Δ5	691241.7976	3892575.1191	Δ5Ε5 = 3.88
Ε1	690830.6943	3892766.0548	Ε1Ζ1 = 13.81	Ε3	691143.6483	3892637.4592	Ε3Ζ3 = 7.99	Ε5	691244.9194	3892577.4236	Ε5Ζ5 = 5.82
Ζ1	690827.1482	3892779.4128	Ζ1Η1 = 30.34	Ζ3	691144.1302	3892629.4931	Ζ3Η3 = 8.97	Ζ5	691250.0124	3892580.2425	Ζ5Η5 = 4.35
Η1	690838.2470	3892807.8522	Η1Θ1 = 2.84	Η3	691143.7770	3892620.6200	Η3Θ3 = 3.53	Η5	691254.2388	3892579.2306	Η5Θ5 = 4.49
Θ1	690838.6706	3892810.4577	Θ1Ι1 = 9.68	Θ3	691144.2569	3892617.0195	Θ3Ι3 = 2.25	Θ5	691258.1789	3892576.8882	Θ5Ι5 = 4.43
Ι1	690841.0743	3892818.8153	Ι1Κ1 = 27.04	Ι3	691145.9889	3892615.6814	Ι3Κ3 = 3.87	Ι5	691259.9850	3892572.8472	Ι5Κ5 = 2.34
Κ1	690852.0486	3892844.5326	Κ1Λ1 = 13.19	Κ3	691148.7682	3892614.7818	Κ3Λ3 = 2.29	Κ5	691260.4743	3892570.5591	Κ5Λ5 = 3.84
Λ1	690855.2725	3892857.3253	Λ1Μ1 = 13.71	Λ3	691151.8103	3892615.5787	Λ3Μ3 = 2.94	Λ5	691260.8488	3892568.7370	Λ5Μ5 = 9.85
Μ1	690856.9521	3892870.9381	Μ1Ν1 = 5.80	Μ3	691154.5558	3892618.8519	Μ3Ν3 = 6.02	Μ5	691261.7774	3892566.9237	Μ5Ν5 = 8.09
Ν1	690862.5728	3892872.3801	Ν1Ξ1 = 6.66	Ν3	691158.3788	3892621.4972	Ν3Ξ3 = 16.22	Ν5	691262.9536	3892568.9231	Ν5Ξ5 = 10.90
Ξ1	690868.8778	3892874.5311	Ξ1Ο1 = 7.93	Ξ3	691166.8383	3892634.2753	Ξ3Ο3 = 11.46	Ξ5	691263.1880	3892569.0175	Ξ5Ο5 = 10.90
Ο1	690876.5399	3892878.5647	Ο1Π1 = 7.34	Ο3	691172.2151	3892644.2889	Ο3Π3 = 9.88	Ο5	691261.8183	3892528.2088	Ο5Π5 = 6.97
Π1	690883.0577	3892879.9460	Π1Ρ1 = 2.56	Π3	691177.5448	3892652.6083	Π3Ρ3 = 9.14	Π5	691259.7196	3892521.5819	Π5Ρ5 = 6.83
Ρ1	690882.2782	3892877.5025	Ρ1Σ1 = 16.12	Ρ3	691182.5737	3892660.2463	Ρ3Σ3 = 6.16	Ρ5	691256.7887	3892515.3887	Ρ5Σ5 = 10.25
Σ1	690883.7858	3892881.4621	Σ1Τ1 = 10.68	Σ3	691187.9421	3892663.2680	Σ3Τ3 = 4.18	Σ5	691250.7155	3892507.1289	Σ5Τ5 = 8.81
Τ1	690888.3449	3892861.7939	Τ1Υ1 = 9.16	Τ3	691191.8105	3892661.8801	Τ3Υ3 = 2.96	Τ5	691245.7780	3892499.8327	Τ5Υ5 = 3.07
Υ1	690895.6946	3892846.1928	Υ1Φ1 = 8.84	Υ3	691193.3887	3892659.1867	Υ3Φ3 = 4.79	Υ5	691244.1840	3892497.2088	Υ5Φ5 = 19.23
Φ1	690903.9385	3892843.2863	Φ1Χ1 = 22.70	Φ3	691193.6231	3892654.4028	Φ3Χ3 = 3.68	Φ5	691236.6895	3892479.5048	Φ5Α = 102.52
Χ1	690926.8153	3892842.2677	Χ1Ψ1 = 28.33	Χ3	691192.4672	3892650.9055	Χ3Ψ3 = 5.11				
Ψ1	690954.8417	3892842.4754	Ψ1Ω1 = 23.39	Ψ3	691190.4526	3892646.2070	Ψ3Ω3 = 8.66				
Ω1	690978.3017	3892843.6913	Ω1Α2 = 11.89	Ω3	691188.1887	3892637.8445	Ω3Α4 = 7.88				

ΘΕΣΗ ΙΔΙΟΚΤΗΣΙΑΣ



ΥΠΟΜΝΗΜΑ
 ΕΜΒΑΔΟΜΕΤΡΗΣΗ ΟΙΚΟΠΕΔΟΥ
 ΟΙΚΟΠΕΔΟ: (Α, Β, Γ, Δ, Ψ, Ω, Α1, Β1, ..., Τ1, Υ1, Α)
 Ε = 67.059,83μ²
 ΟΡΟΙ ΔΟΜΗΣΗΣ (ΚΑΤΟΙΚΙΑ)
 Π.Δ. 24-5-1985 (Φ.Ε.Κ. 270 Δ/31-5-1985)
 Αρτηρία: 4.000μ²
 Μέγιστος συντελεστής δόμησης: 0.2
 Μέγιστη δόμηση:
 i. εμβα. γηπέδου έως 4.000μ²:
 μέγιστη δόμηση 200 τ.μ.
 ii. εμβα. γηπέδου από 4.000μ² έως 8.000μ²:
 τα πρώτα 4.000μ²: 200μ²
 τα υπόλοιπα *0.02 (συν. δόμ.)
 iii. εμβα. γηπέδου μεγαλύτερο από 8.000μ²:
 τα πρώτα 8.000μ²: 280μ²
 τα υπόλοιπα *0.01 (συν. δόμ.)
 Μέγιστη επιτρεπόμενη δόμηση: 400μ²
 Καλυψη: 10%
 Αποστάσεις από τα όρια: Δ = 15.00 μ.
 Μέγιστο ύψος: Η = 7.50 μ.
ΔΗΛΩΣΗ ΜΗΧΑΝΙΚΟΥ
 Ο κάτωθι υπογεγραμμένος Νικόλαος Εμμανουήλ πολιτικός μηχανικός δηλώνω υπεύθυνα ότι το παρόν οικόπεδο με στοιχεία Α, Β, Γ, Δ, Ψ, Ω, Α1, Β1, ..., Τ1, Υ1, Α επιφάνειας 67.059,83μ² ιδιοκτησίας Φαρομικαλάκη Ιωάννης και Εμμανουήλ, ευρισκόμενα στην περιοχή "Προφήτης Ηλίας" του Δ.Δ. Πισκοκεφάλου του Δήμου Σητείας, είναι εκτός οικισμού και είναι άρτια και οικοδομήσιμα σύμφωνα με τις κείμενες πολεοδομικές διατάξεις αλλά η οικοδομησιμότητά του ελέγχεται από τη διεύθυνση Δασών Λασιθίου.
 Εντός του οικοπέδου υπάρχει το τμήμα με στοιχεία 1-2-3-4-5-6-1 και επιφάνεια Ε=20,00μ² το οποίο έχει παραχωρηθεί στο Δήμο Σητείας. Στο όριο με το δευτερεύον επαρχιακό δίκτυο δεν έγινε έλεγχος για ύπαρξη απαλλοτριωμένης ζώνης.
 Οι εμβαδομετρήσεις έγιναν με τη μέθοδο των ορθογωνικών συντεταγμένων.
 Τα όρια του οικοπέδου υποδείχθηκαν στο τον ιδιοκτήτη και εφαρμόστηκαν οριστικά από το μηχανικό.
 ο ιδιοκτήτης ο μηχανικός



ΓΡΑΦΕΙΟ ΜΕΛΕΤΩΝ ΠΟΙΗ ΛΑΤΣΕΡΗ αρχιτέκτων ΜΑΝΩΛΗΣ Γ. ΝΙΚΟΛΑΪΔΗΣ πολιτικός μηχανικός Μ. Αλεξάνδρου 6-72300 Σητεία τηλ. 1784303450-28354	μελετητής έργου
	Μανώλης Νικολαΐδης πολιτικός μηχανικός
κείμενος έργου: ΦΑΡΟΜΙΚΑΛΑΚΗΣ ΙΩΑΝΝΗΣ & ΕΜΜΑΝΟΥΗΛ έργο: ΑΠΟΤΥΠΩΣΗ ΙΔΙΟΚΤΗΣΙΑΣ θέση: "ΠΡΟΦΗΤΗΣ ΗΛΙΑΣ" Δ.Δ. ΠΙΣΚΟΚΕΦΑΛΟΥ ΤΟΥ ΔΗΜΟΥ ΣΗΤΕΙΑΣ	ΑΡΙΘΜΟΣ ΜΕΛΕΤΗΣ: ΑΡΙΘΜΟΣ ΣΧΕΔΙΟΥ: T1
όνομα σχεδίου: ΤΟΠΟΓΡΑΦΙΚΟ	ΚΑΜΑΚΑ 1:2000 ΧΡΟΝΟΛΟΓΙΑ 2012

ΕΜΜΑΝΟΥΗΛ Γ. ΝΙΚΟΛΑΪΔΗΣ
 ΔΙΠΛ. ΠΟΛΙΤΙΚΟΣ ΜΗΧ. Δ.Π.Θ.
 ΜΕΛΟΣ Τ.Ε.Ε. ΑΡΧΙΤΕΚΤΟΝΟΥ 89898
 ΜΕΓ. ΑΛΕΞΑΝΔΡΟΥ 6 - 72300 ΣΗΤΕΙΑ
 ΑΦΜ 049401875 ΔΟΥ ΣΗΤΕΙΑΣ
 ΤΗΛ: 28430 28354 28430 28548