

ΤΟΠΟΓΡΑΦΙΚΟ ΔΙΑΓΡΑΜΜΑ

ΓΙΑ ΤΗΝ ΕΚΔΟΣΗ ΠΡΑΞΗΣ ΧΑΡΑΚΤΗΡΙΣΜΟΥ ΤΗΣ ΕΚΤΑΣΗΣ
ΕΠΕΜΒΑΣΗΣ ΜΕ ΣΤΟΙΧΕΙΑ Α-Β-Γ-Δ-Ε-Ζ-Η-Θ-Α
1. ΓΙΑ ΤΗΝ ΚΑΤΑΣΚΕΥΗ ΤΟΥ Α.Κ. ΠΕΖΩΝ
2. ΓΙΑ ΤΗΝ ΚΑΤΑΣΚΕΥΗ ΤΜΗΜΑΤΟΣ ΔΡΟΜΟΥ ΔΥΤΙΚΑ ΤΗΣ ΕΑΣ
ΠΕΖΩΝ

α/α	X	Y
A	609084.49	3897642.94
B	608694.67	3897663.88
Γ	608554.38	3896883.6
Δ	608346.11	3896301.2
E	608375.95	3895927.19
Z	608534.21	3895902.43
H	608761.27	3896401.72
Θ	608959.78	3896976.01

Κλίμακα 1:5000

Συντάχθηκε
Μπαργκάκη Γιάννα
Πολιτικός Μηχανικός

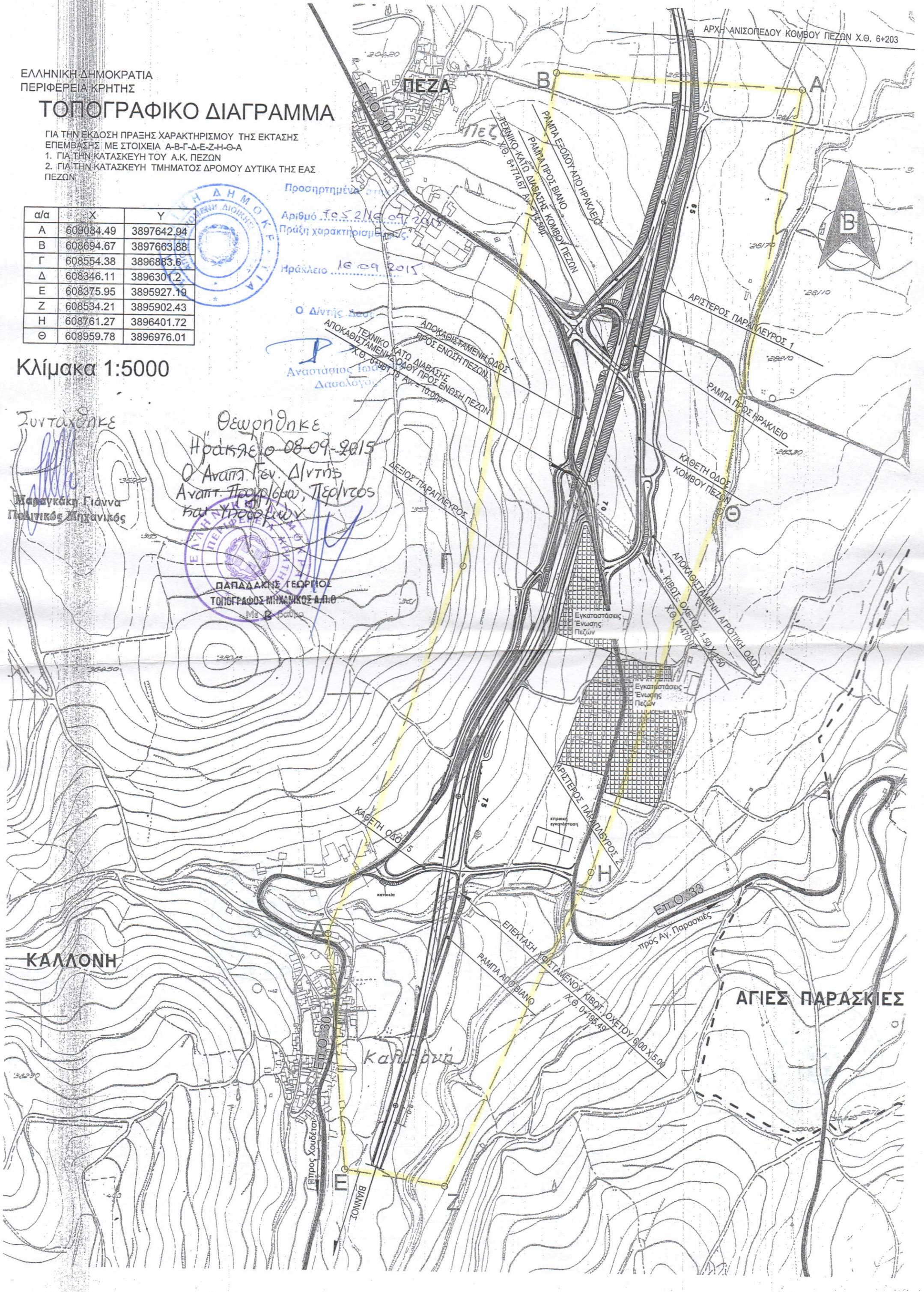
Θεωρήθηκε
Ηράκλειο 08-09-2015
Ο Αναπλ. Γεν. Διττής
Αναπλ. Προϊστάμενος Τμήματος
και Υποσφύρα

ΠΑΠΑΔΑΚΗΣ ΓΕΩΡΓΙΟΣ
ΤΟΠΟΓΡΑΦΟΣ ΜΗΧΑΝΙΚΟΣ Α.Π.Θ

ΚΑΛΛΟΝΗ

Καλλόνια

ΑΓΙΕΣ ΠΑΡΑΣΚΙΕΣ



Πίνακας Συμπεριλαμβανών των κορυφών του 1,2,3,...,25-26-1
 Εμβαδόν Τμήματος = 4396,25 τ.μ. - Περίμετρος = 481,26 μ.

α/α	X	Y	Αποστάσεις
1	608504,67	3895942,39	---
2	608518,29	3895958,62	1 - 2: 21,19
3	608537,04	3895981,64	2 - 3: 29,69
4	608560,68	3895989,29	3 - 4: 15,64
5	608554,59	3896000,76	4 - 5: 12,12
6	608564,30	3896005,25	5 - 6: 11,00
7	608549,30	3896021,91	6 - 7: 22,64
8	608541,89	3896037,92	7 - 8: 17,65
9	608540,27	3896066,02	8 - 9: 28,15
10	608543,06	3896073,87	9 - 10: 8,34
11	608562,39	3896078,67	10 - 11: 10,48
12	608536,67	3896091,90	11 - 12: 20,55
13	608528,89	3896074,57	12 - 13: 19,00
14	608522,54	3896058,04	13 - 14: 17,71
15	608526,71	3896029,60	14 - 15: 28,74
16	608535,40	3896012,73	15 - 16: 18,97
17	608531,94	3895996,38	16 - 17: 16,71
18	608522,24	3895985,76	17 - 18: 14,38
19	608511,71	3895979,37	18 - 19: 12,32
20	608496,47	3895978,99	19 - 20: 15,24
21	608489,20	3895976,13	20 - 21: 7,81
22	608486,23	3895969,63	21 - 22: 7,14
23	608472,61	3895947,82	22 - 23: 25,72
24	608466,63	3895934,31	23 - 24: 14,77
25	608456,07	3895914,65	24 - 25: 22,31
26	608477,48	3895911,31	25 - 26: 21,67
1	608504,67	3895942,39	26 - 1: 41,30

Πίνακας Συμπεριλαμβανών των κορυφών του 27,28,29,...,53,54,27
 Εμβαδόν Τμήματος = 2925,29 τ.μ. - Περίμετρος = 539,21 μ.

α/α	X	Y	Αποστάσεις
27	608683,86	3896273,77	---
28	608670,55	3896266,01	27 - 28: 15,93
29	608657,75	3896255,83	28 - 29: 15,75
30	608635,97	3896230,65	29 - 30: 33,29
31	608622,63	3896217,13	30 - 31: 18,99
32	608609,62	3896204,15	31 - 32: 18,38
33	608591,51	3896181,22	32 - 33: 29,22
34	608575,05	3896155,96	33 - 34: 30,15
35	608566,84	3896129,36	34 - 35: 27,83
36	608568,76	3896110,90	35 - 36: 18,56
37	608557,20	3896099,84	36 - 37: 11,72
38	608547,27	3896092,26	37 - 38: 8,83
39	608547,27	3896092,26	38 - 39: 10,42
40	60857,27	3896082,28	39 - 40: 14,12
41	608576,37	3896097,74	40 - 41: 24,57
42	608580,64	3896110,38	41 - 42: 13,35
43	608581,67	3896127,75	42 - 43: 17,40
44	608581,12	3896143,96	43 - 44: 16,21
45	608585,92	3896154,67	44 - 45: 11,74
46	608601,13	3896175,18	45 - 46: 25,53
47	608609,52	3896188,69	46 - 47: 15,90
48	608622,75	3896203,69	47 - 48: 20,01
49	608656,41	3896232,74	48 - 49: 44,46
50	608667,07	3896243,64	49 - 50: 15,25
51	608682,39	3896259,94	50 - 51: 22,37
52	608694,20	3896265,31	51 - 52: 12,98
53	608700,67	3896268,46	52 - 53: 7,19
54	608706,77	3896281,88	53 - 54: 14,75
27	608683,86	3896273,77	54 - 27: 24,30

Πίνακας Συμπεριλαμβανών των κορυφών του 55,56,57,...,67,68,55
 Εμβαδόν Τμήματος = 885,15 τ.μ. - Περίμετρος = 207,36 μ.

α/α	X	Y	Αποστάσεις
55	608714,97	3896311,74	---
56	608712,81	3896319,26	55 - 56: 7,83
57	608714,64	3896349,38	56 - 57: 30,17
58	608717,49	3896366,12	57 - 58: 16,99
59	608720,17	3896371,55	58 - 59: 6,05
60	608729,51	3896370,44	59 - 60: 9,41
61	608730,24	3896384,99	60 - 61: 14,57
62	608717,13	3896381,69	61 - 62: 13,62
63	608708,23	3896373,13	62 - 63: 12,34
64	608705,71	3896364,63	63 - 64: 8,87
65	608701,65	3896348,14	64 - 65: 16,98
66	608707,37	3896315,98	65 - 66: 32,67
67	608713,16	3896295,93	66 - 67: 20,87
68	608717,31	3896305,49	67 - 68: 10,42
55	608714,97	3896311,74	68 - 55: 6,68

Πίνακας Συμπεριλαμβανών των κορυφών του 69,70,71,72,73,69
 Εμβαδόν Τμήματος = 165,27 τ.μ. - Περίμετρος = 50,86 μ.

α/α	X	Y	Αποστάσεις
69	608745,97	3896368,08	---
70	608736,29	3896370,83	69 - 70: 10,07
71	608736,97	3896382,93	70 - 71: 12,12
72	608744,15	3896382,80	71 - 72: 7,18
73	608751,63	3896380,53	72 - 73: 7,82
69	608745,97	3896368,08	73 - 69: 13,67