

Υ Π Ο Μ Ν Η Μ Α

Σ Τ Ο Ι Χ Ε Ι Α Ι Δ Ι Ο Κ Τ Η Σ Ι Α Σ

ΠΕΡΙΓΡΑΦΗ : Α1-Α2-Α3-Α4-Α5-Α6-Α7-Α8-Α9-10-Α11-Α12-Α13-
Α14-Α15-Α16-Α17-Α18-Α19-Α20-Α21-Α22-Α23-
Α24-Α25-Α26-Α27-Α1 Ε=684.32τμ.

(Βάσει Συρτηγμάτων / Συστήρια Μέτρησης ΕΓ.Σ.Α. 87)
ΤΡΙΓΩΝΟΜΕΤΡΙΚΟ ΣΗΜΕΙΟ ΕΞΑΡΤΗΣΗΣ (170003)
Χ=2986641.128 - Υ=4283776.989 - Η=517.146

ΙΔΙΟΚΤΗΤΕΣ : Κληρ. ΒΑΣΙΛΕΙΟΥ ΖΑΝΙΑ

ΕΣΗ (ΕΝΤΟΣ ΣΤΑΣΙΜΟΥ ΟΙΚΙΣΜΟΥ ΑΝΑΛΗΨΕΩΣ)
Τ.Κ. ΑΝΑΛΗΨΕΩΣ - Δ.Ε. ΘΕΡΜΟΥ ΔΗΜΟΥ ΘΕΡΜΟΥ

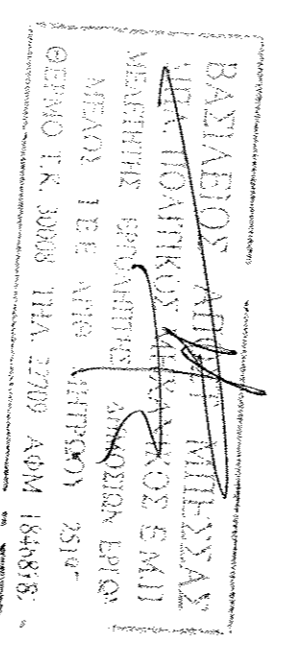
Ο Ρ Ο Ι Δ Ο Μ Η Σ Η Σ

(ΣΤΑΣΙΜΟΥ ΟΙΚΙΣΜΟΥ ΑΝΑΛΗΨΕΩΣ)
Τ.Κ. ΑΝΑΛΗΨΕΩΣ - Δ.Ε. ΘΕΡΜΟΥ ΔΗΜΟΥ ΘΕΡΜΟΥ
ΠΡΟΒΛΕΠΟ ΔΙΑΜΕΤΡΑ Φ.Ε.Κ. - 588/Α/23-12-82
ΑΡΧΙΤΕΚΤΟΝΙΚΑ ΚΑΤΑ ΚΑΝΟΝΑ
ΕΞΟΧΩΣΗ (Max. ύψους για κατοικία)
ΑΡΧΙΤΕΚΤΟΝΙΚΑ ΚΑΤΑΣΤΡΟΦΟΙ ΚΑΤΑΣΤΡΟΦΟΙ ΑΝΑΛΗΨΕΩΣ
ΚΑΤΑΣΤΡΟΦΟΙ-7.50M + (1.50M υπογειώσιμη στέγη)
Ύψος ΣΤΗΘΕΣ=1.50M + (1.50M υπογειώσιμη)

Δ Η Λ Ω Σ Η Ν Ο Μ Ο Υ 651/1977

Ο υπογράφων ΒΑΣΙΛΕΙΟΣ ΜΠΕΣΣΙΣ πολιτικός μηχανικός δίνει με το παρόν στο κοινό καταγεγραμμένο με το σφραγισμένο μετρητικό σύστημα του ΣΤΑΣΙΜΟΥ ΟΙΚΙΣΜΟΥ ΑΝΑΛΗΨΕΩΣ της Δ.Ε. ΘΕΡΜΟΥ του δήμου ΘΕΡΜΟΥ και της ΑΡΧΙΤΕΚΤΟΝΙΚΗΣ ΚΑΤΑΣΤΡΟΦΟΙ ΚΑΤΑΣΤΡΟΦΟΙ ΑΝΑΛΗΨΕΩΣ και της ΕΞΟΧΩΣΗΣ (Max. ύψους για κατοικία) των κτισμάτων που περιγράφονται στο παρόν σχέδιο, ότι τα κτίρια αυτά κατασκευάστηκαν σύμφωνα με τις διατάξεις του Ν.651/77 και του Ν.2308/999 περί Εθνικού Κτηματολογίου, άρα είναι τακτοποιημένα βάσει του Ν. 651/77.

Ο δότης μηχανικός



Δ Η Λ Ω Σ Η Ι Δ Ι Ο Κ Τ Η Τ Ω Ν

Η υπόδειξη των οφών της δικαστικής ή της μηχανικής φύσεως και της ιδιοκτησίας οφείλει να είναι

Τ Ε Χ Ν Ι Κ Ο Γ Ρ Α Φ Ε Ι Ο
ΒΑΣΙΛΕΙΟΣ ΜΠΕΣΣΙΣ
ΘΕΡΜΟ ΑΤ/ΜΑΙ - Τ.Κ. 30008
τηλ. 2644023709 - fax 2644023709
κωδ. 9977007284
ΠΑΠΑΜΑΝΗΚ ΣΤΥΖΟΥ
ΠΕΡ. ΔΑΒΟΥΛΟΥ

ΑΠΟΤΥΠΩΣΗ ΟΙΚΟΠΕΔΟΥ

Κληρ. ΒΑΣΙΛΕΙΟΥ ΖΑΝΙΑ

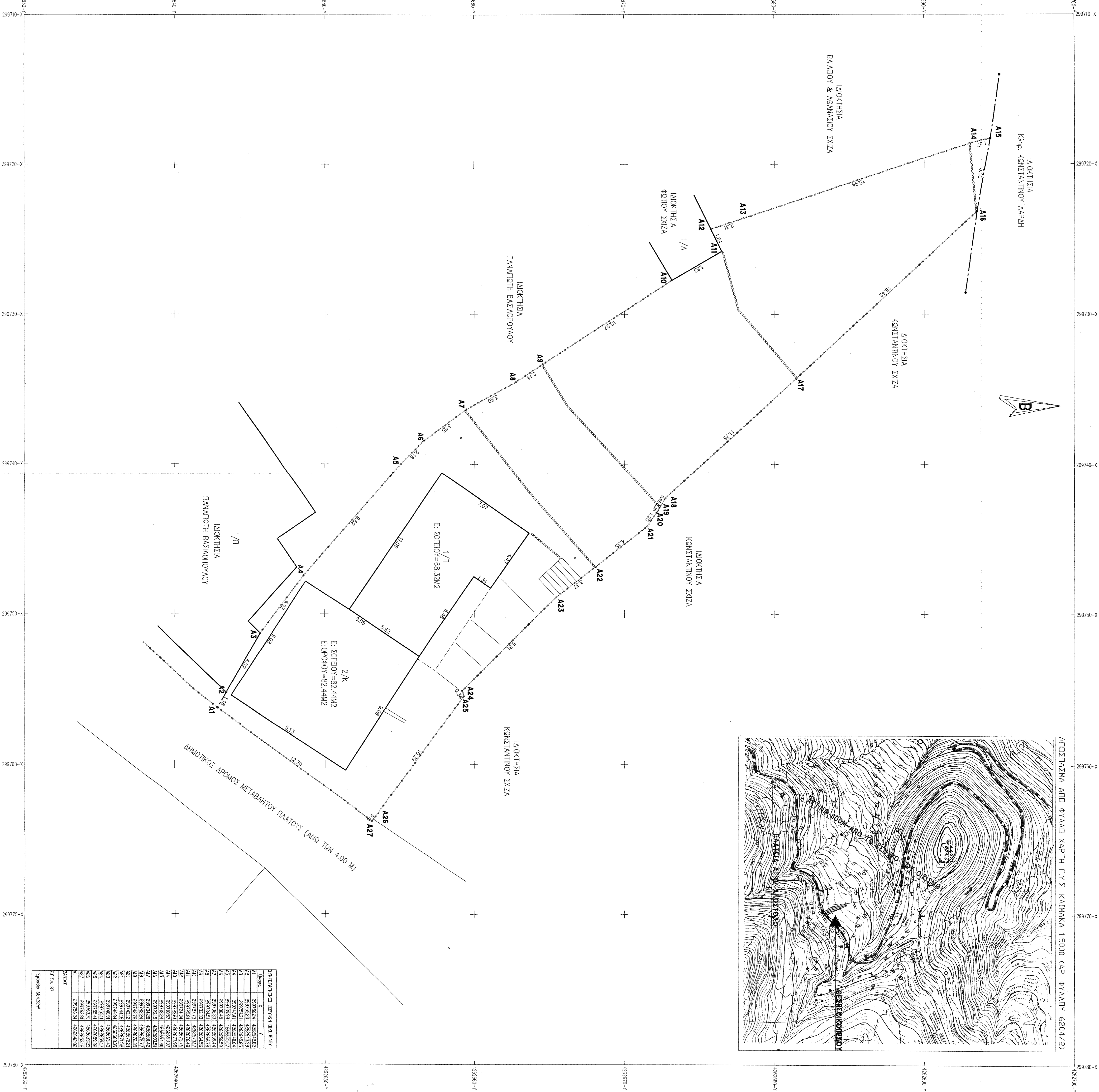
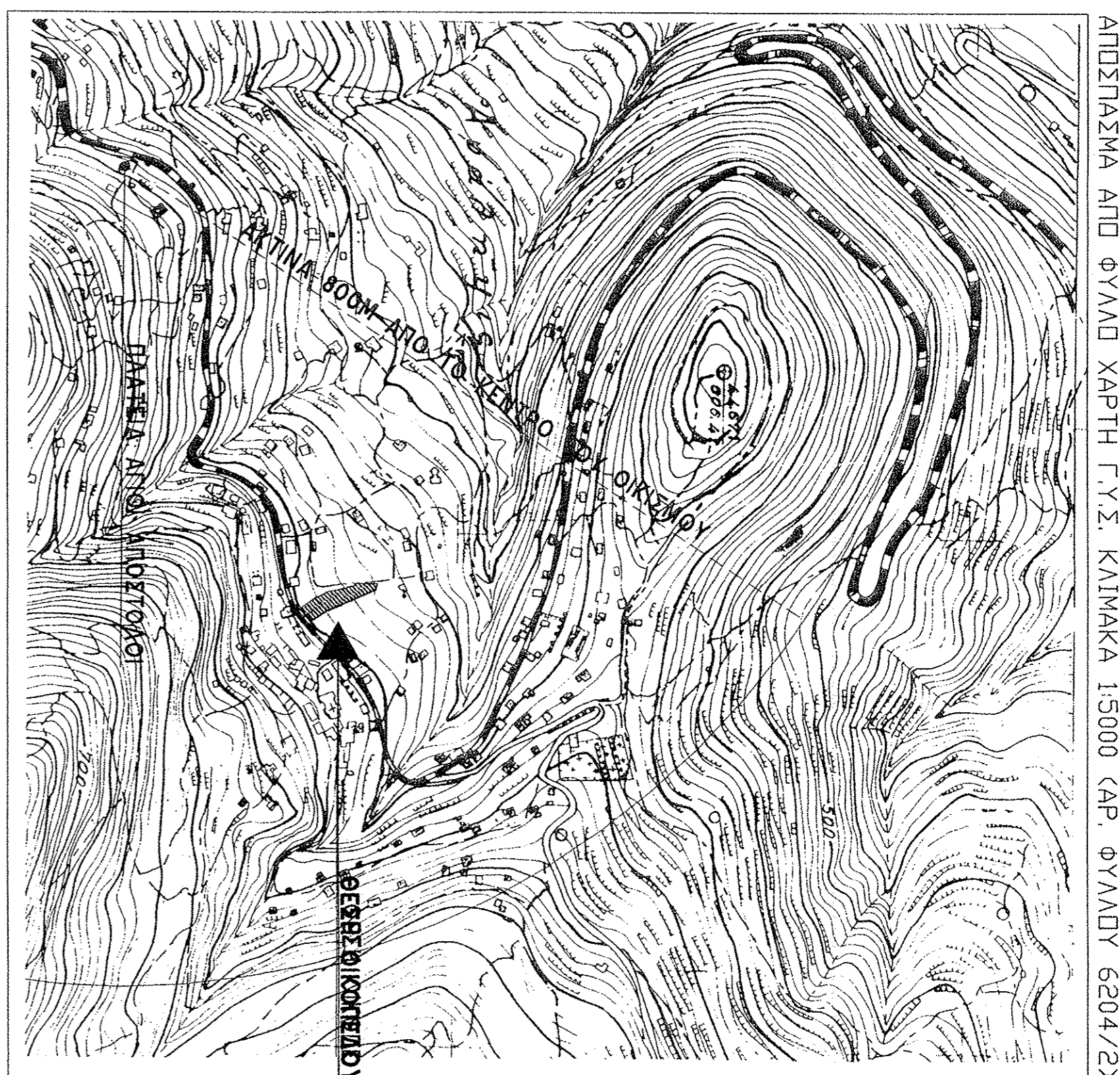
ΓΕΩΜΕΤΡΙΚΟ ΕΡΓΟ
(ΕΝΤΟΣ ΣΤΑΣΙΜΟΥ ΟΙΚΙΣΜΟΥ ΑΝΑΛΗΨΕΩΣ)
Τ.Κ. ΑΝΑΛΗΨΕΩΣ - Δ.Ε. ΘΕΡΜΟΥ ΔΗΜΟΥ ΘΕΡΜΟΥ

ΓΕΩΜΕΤΡΙΚΟ ΕΡΓΟ
ΤΟΠΟΓΡΑΦΙΚΟ ΔΙΑΓΡΑΜΜΑ

ΑΡΙΘΜΟΣ ΣΧΕΔΙΟΥ ΚΑΙΝΑΚΑ ΣΧΕΔΙΟΥ ΧΡΟΝΟΣ ΣΥΝΤΑΞΗΣ

T1 1:100 ΜΑΡΤΙΟΣ 2015

ΒΑΣΙΛΕΙΟΣ ΑΠΟΣΤΟΛΗΣ
ΜΙΛΑ ΠΟΛΥΜΕΤΡΗΤΗΣ
ΜΕΛΟΣ ΤΗΣ ΑΓΗΣ ΑΝΩΤΕΡΟΥ ΣΧΟΛΗΣ
ΓΕΩΜΕΤΡΙΚΟ ΕΡΓΟ Τ.Κ. 30008 Τ.ΗΛ. 2709 ΑΝΩΤΕΡΗΣ ΣΧΟΛΗΣ



Αριθμ.	Χ	Υ	Εμβαδόν
1	599752.31	428352.51	25564.52
2	599752.31	428352.51	25564.52
3	599752.31	428352.51	25564.52
4	599752.31	428352.51	25564.52
5	599752.31	428352.51	25564.52
6	599752.31	428352.51	25564.52
7	599752.31	428352.51	25564.52
8	599752.31	428352.51	25564.52
9	599752.31	428352.51	25564.52
10	599752.31	428352.51	25564.52
11	599752.31	428352.51	25564.52
12	599752.31	428352.51	25564.52
13	599752.31	428352.51	25564.52
14	599752.31	428352.51	25564.52
15	599752.31	428352.51	25564.52
16	599752.31	428352.51	25564.52
17	599752.31	428352.51	25564.52
18	599752.31	428352.51	25564.52
19	599752.31	428352.51	25564.52
20	599752.31	428352.51	25564.52
21	599752.31	428352.51	25564.52
22	599752.31	428352.51	25564.52
23	599752.31	428352.51	25564.52
24	599752.31	428352.51	25564.52
25	599752.31	428352.51	25564.52
26	599752.31	428352.51	25564.52
27	599752.31	428352.51	25564.52
28	599752.31	428352.51	25564.52
29	599752.31	428352.51	25564.52
30	599752.31	428352.51	25564.52
31	599752.31	428352.51	25564.52
32	599752.31	428352.51	25564.52
33	599752.31	428352.51	25564.52
34	599752.31	428352.51	25564.52
35	599752.31	428352.51	25564.52
36	599752.31	428352.51	25564.52
37	599752.31	428352.51	25564.52
38	599752.31	428352.51	25564.52
39	599752.31	428352.51	25564.52
40	599752.31	428352.51	25564.52
41	599752.31	428352.51	25564.52
42	599752.31	428352.51	25564.52
43	599752.31	428352.51	25564.52
44	599752.31	428352.51	25564.52
45	599752.31	428352.51	25564.52
46	599752.31	428352.51	25564.52
47	599752.31	428352.51	25564.52
48	599752.31	428352.51	25564.52
49	599752.31	428352.51	25564.52
50	599752.31	428352.51	25564.52
51	599752.31	428352.51	25564.52
52	599752.31	428352.51	25564.52
53	599752.31	428352.51	25564.52
54	599752.31	428352.51	25564.52
55	599752.31	428352.51	25564.52
56	599752.31	428352.51	25564.52
57	599752.31	428352.51	25564.52
58	599752.31	428352.51	25564.52
59	599752.31	428352.51	25564.52
60	599752.31	428352.51	25564.52
61	599752.31	428352.51	25564.52
62	599752.31	428352.51	25564.52
63	599752.31	428352.51	25564.52
64	599752.31	428352.51	25564.52
65	599752.31	428352.51	25564.52
66	599752.31	428352.51	25564.52
67	599752.31	428352.51	25564.52
68	599752.31	428352.51	25564.52
69	599752.31	428352.51	25564.52
70	599752.31	428352.51	25564.52
71	599752.31	428352.51	25564.52
72	599752.31	428352.51	25564.52
73	599752.31	428352.51	25564.52
74	599752.31	428352.51	25564.52
75	599752.31	428352.51	25564.52
76	599752.31	428352.51	25564.52
77	599752.31	428352.51	25564.52
78	599752.31	428352.51	25564.52
79	599752.31	428352.51	25564.52
80	599752.31	428352.51	25564.52
81	599752.31	428352.51	25564.52
82	599752.31	428352.51	25564.52
83	599752.31	428352.51	25564.52
84	599752.31	428352.51	25564.52
85	599752.31	428352.51	25564.52
86	599752.31	428352.51	25564.52
87	599752.31	428352.51	25564.52
88	599752.31	428352.51	25564.52
89	599752.31	428352.51	25564.52
90	599752.31	428352.51	25564.52
91	599752.31	428352.51	25564.52
92	599752.31	428352.51	25564.52
93	599752.31	428352.51	25564.52
94	599752.31	428352.51	25564.52
95	599752.31	428352.51	25564.52
96	599752.31	428352.51	25564.52
97	599752.31	428352.51	25564.52
98	599752.31	428352.51	25564.52
99	599752.31	428352.51	25564.52
100	599752.31	428352.51	25564.52