

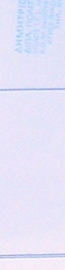
ΕΠΙΘΕΩΣΗ ΠΑΝΑΓΙΩΤΗΣ ΣΚΑΡΦΕΛΑΣ

ΕΓΓΡ. ΑΠΟΤΥΠΩΣΗ ΟΙΚΟΠΕΔΟΥ

ΟΜΑΔΑ ΣΧΕΔΙΑΣΜΟΥ ΕΝΤΟΣ ΖΩΝΗΣ ΒΟΘΗ ΑΠΟ ΤΩΝ ΚΕΝΤΡΟ ΤΟΥ ΣΤΑΣΙΜΟΥ ΟΙΚΙΣΜΟΥ ΚΟΤΡΟΝΙ ΣΤΗΝ ΘΕΣΗ "ΚΑΜΙΝΙΟΥ ΤΟΥ ΔΑ ΠΛΑΤΑΣ ΤΟΥ Δ. ΛΕΥΚΤΡΟΥ ΜΕΛΙΣΣΗΣ ΧΡΗΣ ΤΕΑΣ ΔΗΜΗΤΡΙΟΣ ΠΟΛ. ΜΗΧΑΝ.

Σ.Ε.Μ.Α.  
 ΤΟΠΟΓΡΑΦΙΚΟ ΔΙΑΓΡΑΜΜΑ  
 Α1:1  
 ΑΡ. ΣΧΕΔΙΟΥ

ΚΑΜΑΚΑ 1/200  
 ΣΕΠΤΕΜΒΡΙΟΣ 2010  
 ΣΦΡΑΓΙΔΑ



Τοπογραφικό διάγραμμα ανεκτίμητο που ελήφθη από τα στοιχεία (1.2.3. 39.44.1) λίμνης με εκτός σχεδίου παραρτή από θέση 4.154.23μ<sup>2</sup> στην οδού Λακωνίας - Διοικητικό Πανεπιστήμιο Σερβίας ανακατασκευασμένο ΚΑΜΑΚΑ 1/200

Ο ΜΗΧΑΝΙΚΟΣ  
 ΑΡΧΙΤΕΚΤΟΝΙΚΟ ΕΡΓΟ

Πλάτος οδού 12,02 (ΦΕΚ 598 Δ)  
 Αρ. 100/23  
 Σ.Κ. 0,80 Μέγιστη Καύση 200 μ<sup>2</sup>  
 Ε.Π. 0,80 Μέγιστη Δάση 200 μ<sup>2</sup>  
 Μέγιστο ύψος 7,50 μ + 1,50 στήλη

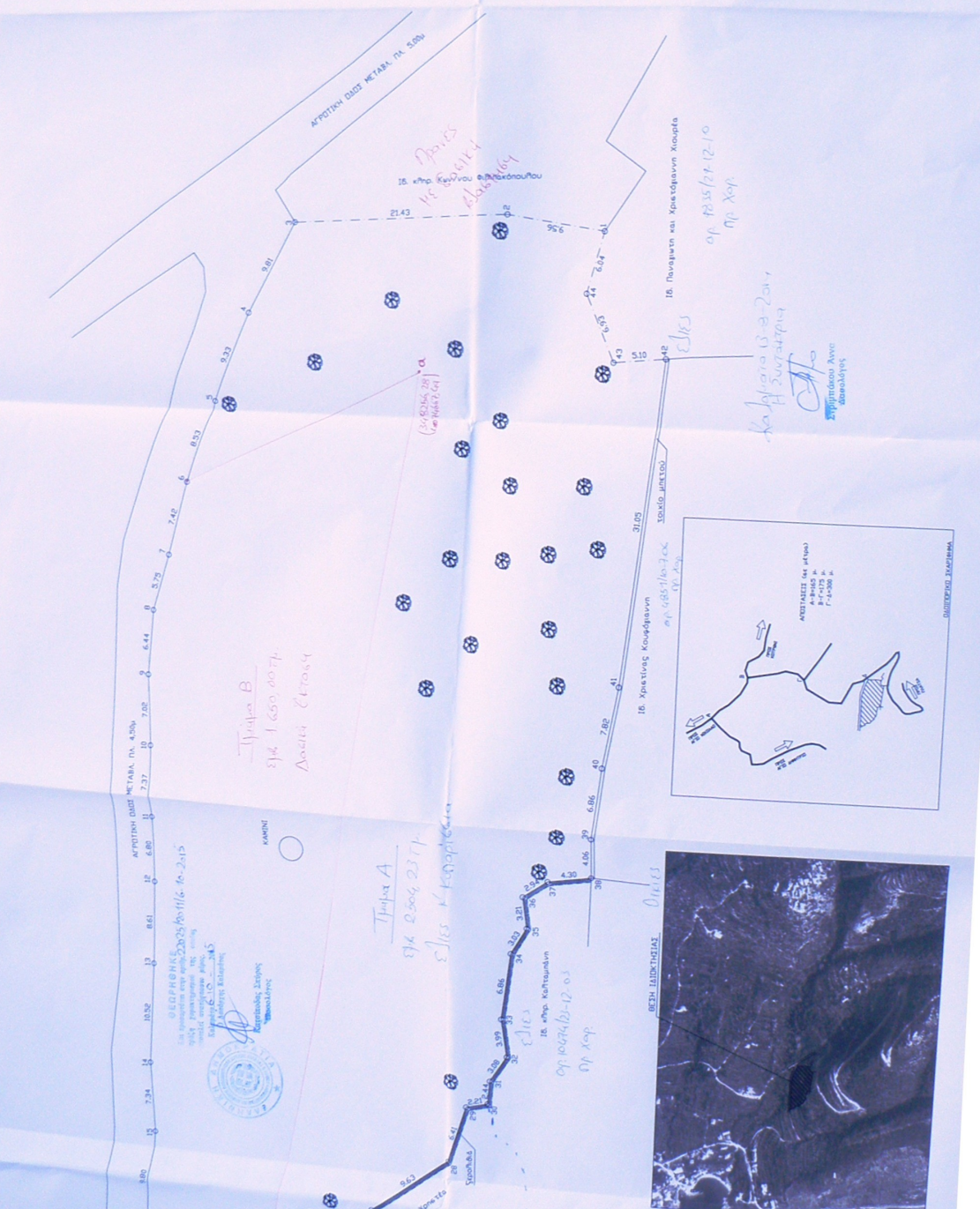
ΗΜΕΡΑ 01-11-2010  
 Ο ΙΔΙΟΚΤΗΤΗΣ

ΚΑΜΑΚΑ 01-11-2010  
 Ο ΙΔΙΟΚΤΗΤΗΣ

ΔΙΑΣΤΑΣΗ ΤΟΥ Ν 85177 ΤΩΝ ΜΗΧΑΝΙΚΩΝ

Ο κτηνίατρος υπαγορεύει: Χρησιάζονται Πολυτελείας Μήχανικές δηλώνει ότι εκτός σχεδίου παραρτή στη θέση Κοτρίνη εντός ζώνης βοήθη (1.2.3. 44.1) κτηνίατρος που ελέγχει ομοειδή Κοτρίνη του Δημοτικού Διαμερισμού Πλάτσης του Δήμου Λακωνίας - Διοικητικό Πανεπιστήμιο Σερβίας ανακατασκευασμένο 4.154.23μ<sup>2</sup> λίμνης με εκτός σχεδίου παραρτή από θέση 4.154.23μ<sup>2</sup> στην οδού Λακωνίας - Διοικητικό Πανεπιστήμιο Σερβίας ανακατασκευασμένο Πολυτελείας Κανόνες.

ΚΑΜΑΚΑ ΝΟΕΜΒΡΙΟΣ 2010  
 Ο ΜΗΧΑΝΙΚΟΣ



ΕΠΙΣΤΡΩΣΗ ΣΕ ΕΓΓΡ. 87

ΣΤΗΛΗ	ΕΠΙΣΤΡΩΣΗ ΣΕ ΕΓΓΡ. 87	ΜΕΤΡΩΣ
1	348520,21	472462,97
2	348520,21	472462,97
3	348520,21	472462,97
4	348520,21	472462,97
5	348520,21	472462,97
6	348520,21	472462,97
7	348520,21	472462,97
8	348520,21	472462,97
9	348520,21	472462,97
10	348520,21	472462,97
11	348520,21	472462,97
12	348520,21	472462,97
13	348520,21	472462,97
14	348520,21	472462,97
15	348520,21	472462,97
16	348520,21	472462,97
17	348520,21	472462,97
18	348520,21	472462,97
19	348520,21	472462,97
20	348520,21	472462,97
21	348520,21	472462,97
22	348520,21	472462,97
23	348520,21	472462,97
24	348520,21	472462,97
25	348520,21	472462,97
26	348520,21	472462,97
27	348520,21	472462,97
28	348520,21	472462,97
29	348520,21	472462,97
30	348520,21	472462,97
31	348520,21	472462,97
32	348520,21	472462,97
33	348520,21	472462,97
34	348520,21	472462,97
35	348520,21	472462,97
36	348520,21	472462,97
37	348520,21	472462,97
38	348520,21	472462,97
39	348520,21	472462,97
40	348520,21	472462,97
41	348520,21	472462,97
42	348520,21	472462,97
43	348520,21	472462,97
44	348520,21	472462,97
45	348520,21	472462,97
46	348520,21	472462,97
47	348520,21	472462,97
48	348520,21	472462,97
49	348520,21	472462,97
50	348520,21	472462,97
51	348520,21	472462,97
52	348520,21	472462,97
53	348520,21	472462,97
54	348520,21	472462,97
55	348520,21	472462,97
56	348520,21	472462,97
57	348520,21	472462,97
58	348520,21	472462,97
59	348520,21	472462,97
60	348520,21	472462,97
61	348520,21	472462,97
62	348520,21	472462,97
63	348520,21	472462,97
64	348520,21	472462,97
65	348520,21	472462,97
66	348520,21	472462,97
67	348520,21	472462,97
68	348520,21	472462,97
69	348520,21	472462,97
70	348520,21	472462,97
71	348520,21	472462,97
72	348520,21	472462,97
73	348520,21	472462,97
74	348520,21	472462,97
75	348520,21	472462,97
76	348520,21	472462,97
77	348520,21	472462,97
78	348520,21	472462,97
79	348520,21	472462,97
80	348520,21	472462,97
81	348520,21	472462,97
82	348520,21	472462,97
83	348520,21	472462,97
84	348520,21	472462,97
85	348520,21	472462,97
86	348520,21	472462,97
87	348520,21	472462,97
88	348520,21	472462,97
89	348520,21	472462,97
90	348520,21	472462,97
91	348520,21	472462,97
92	348520,21	472462,97
93	348520,21	472462,97
94	348520,21	472462,97
95	348520,21	472462,97
96	348520,21	472462,97
97	348520,21	472462,97
98	348520,21	472462,97
99	348520,21	472462,97
100	348520,21	472462,97

Επίσης 200 + 20000 = 40000 μ<sup>2</sup>  
 Ε = 4154,23 μ<sup>2</sup>

