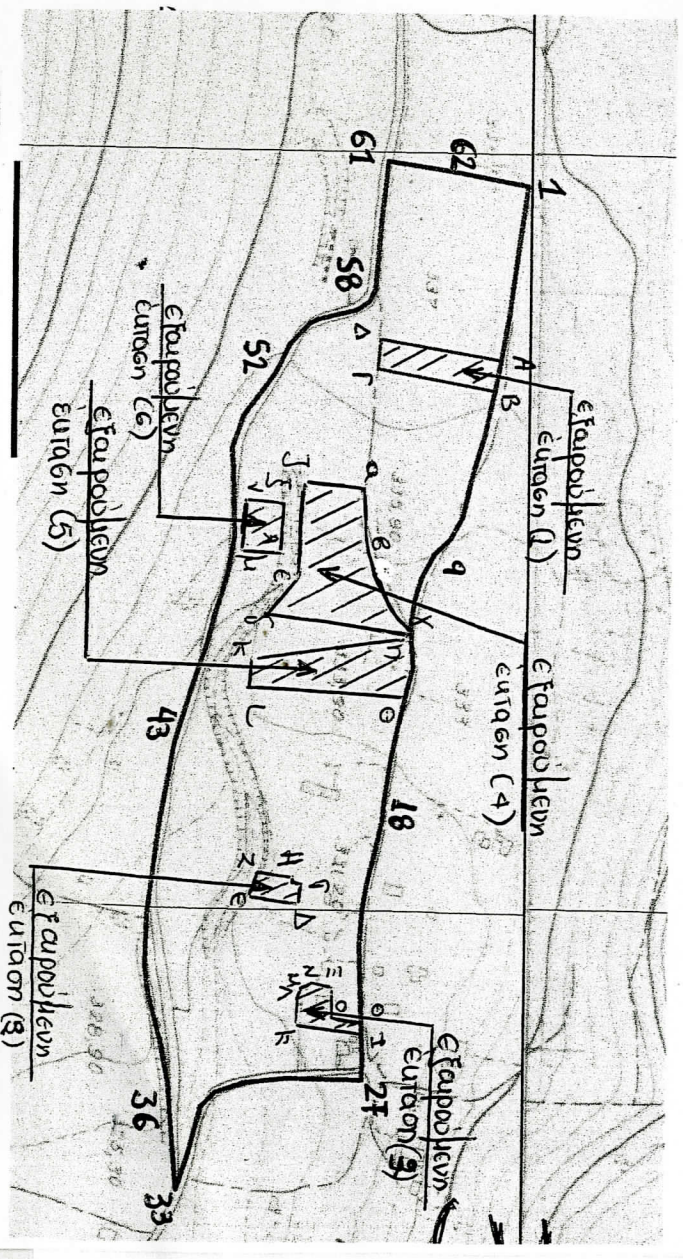


Τοπογραφικό επί αποσπόμενος χάρτη ΓΥΣ (6431/6 & 8) κλίμ. 1:5000

Έκταση εμβαδού **82,46040 στρ.** (ογδόντα δύο στρεμμάτων, τετρακοσίων εξήντα χιλιοστών του στρέμματος και σαράντα εκατοντάκις χιλιοστών του στρέμματος) όπως αυτή απεικονίζεται με περιμετρικά στοιχεία (1,2, 3, 4, 5, ..., 9, 10, 11, ..., 19, 20, 21, ..., 29, 30, 31, ..., 39, 40, 41, ..., 49, 50, 51, ..., 60, 61, 62, 1) ενδεικτικά σε ορισμένα σημεία του περιγράμματος και αναλυτικά στον πίνακα συντεταγμένων κατά ΕΠΣΔ 87. [Από την εν λόγω έκταση έχουν εξααιρεθεί οι: έκταση (1) υπό στοιχεία (Α, Β, Γ, Δ, Α) εμβαδού (1,62652 στρ.), έκταση (2) υπό στοιχεία (Γ, Δ, Ε, Ζ, Η, Γ) εμβαδού (0,50325 στρ.), έκταση (3) (Θ, Ι, Κ, Λ, Μ, Ν, Ε, Ο, Θ) εμβαδού (0,675 στρ.), έκταση (4) (α, β, γ, δ, ε, ζ, α) εμβαδού (4,940 στρ.), έκταση (5) (η, θ, ι, κ, η) εμβαδού (2,749 στρ.), & έκταση (6) (λ, μ, ν, ξ, λ) εμβαδού (1,000 στρ.)].

1/	X=447256.6626	Y=4219435.2999
2/	X=447344.7273	Y=4219423.8090
3/	X=447373.6560	Y=4219418.9080
4/	X=447394.0850	Y=4219414.9820
5/	X=447424.4240	Y=4219408.1180
6/	X=447451.2350	Y=4219400.4130
7/	X=447478.0629	Y=4219394.5508
8/	X=447492.4515	Y=4219386.2238
9/	X=447502.6765	Y=4219375.6264
10/	X=447518.9591	Y=4219367.3018
11/	X=447532.2129	Y=4219363.5154
12/	X=447549.2546	Y=4219360.8667
13/	X=447565.9129	Y=4219361.6235
14/	X=447577.0581	Y=4219362.7879
15/	X=447590.8295	Y=4219359.1188
16/	X=447618.9243	Y=4219352.3273
17/	X=447637.4689	Y=4219348.6581
18/	X=447663.1753	Y=4219344.6203
19/	X=447677.4987	Y=4219343.3338
20/	X=447694.5941	Y=4219339.6231
21/	X=447719.4761	Y=4219333.4516
22/	X=447736.5485	Y=4219330.5466
23/	X=447759.6095	Y=4219328.7327
24/	X=447781.8346	Y=4219329.6165
25/	X=447817.9040	Y=4219331.0739
26/	X=447835.0300	Y=4219331.8014
27/	X=447849.9838	Y=4219331.4866
28/	X=447849.0000	Y=4219281.0000
29/	X=447852.0000	Y=4219253.0000
30/	X=447859.0000	Y=4219235.0000
31/	X=447869.0000	Y=4219225.0000
32/	X=447902.0000	Y=4219217.0000
33/	X=447926.7506	Y=4219209.0883
34/	X=447919.6328	Y=4219208.5679
35/	X=447890.4184	Y=4219206.0657
36/	X=447854.4564	Y=4219203.3706
37/	X=447825.2382	Y=4219197.9779
38/	X=447792.4238	Y=4219189.4409
39/	X=447775.3438	Y=4219187.1949
40/	X=447741.1799	Y=4219188.5425
41/	X=447716.4550	Y=4219191.6893
42/	X=447679.1473	Y=4219196.6303
43/	X=447628.6088	Y=4219205.7166
44/	X=447591.2972	Y=4219217.1562
45/	X=447564.1609	Y=4219226.1399
46/	X=447543.0782	Y=4219231.8402
47/	X=447515.0792	Y=4219239.7864
48/	X=447492.6125	Y=4219243.7608
49/	X=447448.6070	Y=4219242.8599
50/	X=447434.0803	Y=4219241.7760
51/	X=447412.2194	Y=4219249.0411
52/	X=447394.2882	Y=4219262.1384
53/	X=447383.2542	Y=4219270.0650
54/	X=447364.2879	Y=4219279.0268
55/	X=447350.0282	Y=4219291.9902
56/	X=447347.0468	Y=4219297.9830
57/	X=447340.8398	Y=4219323.1448
58/	X=447335.3228	Y=4219331.4157
59/	X=447326.5700	Y=4219335.3778
60/	X=447276.8864	Y=4219339.2276
61/	X=447240.6828	Y=4219343.0774
62/	X=447247.2772	Y=4219386.2238



Ουτως επιος 2015

Μ Συνταυρία

Το παρόν ανήκει αναπόσπαστα
στο 3366/Πετρελ-10-15 έγγραφο
του Δασορχείου Αιγιάλεω,
Αιγιάλεω 6-10-2015

Ο Δασόφυλλης

Β. οικοδομών

ΔΑΣΟΦΥΛΛΟΣ

ΕΡΜΗΝΕΥΣ
ΑΡΧΟΛΟΓΩΝ