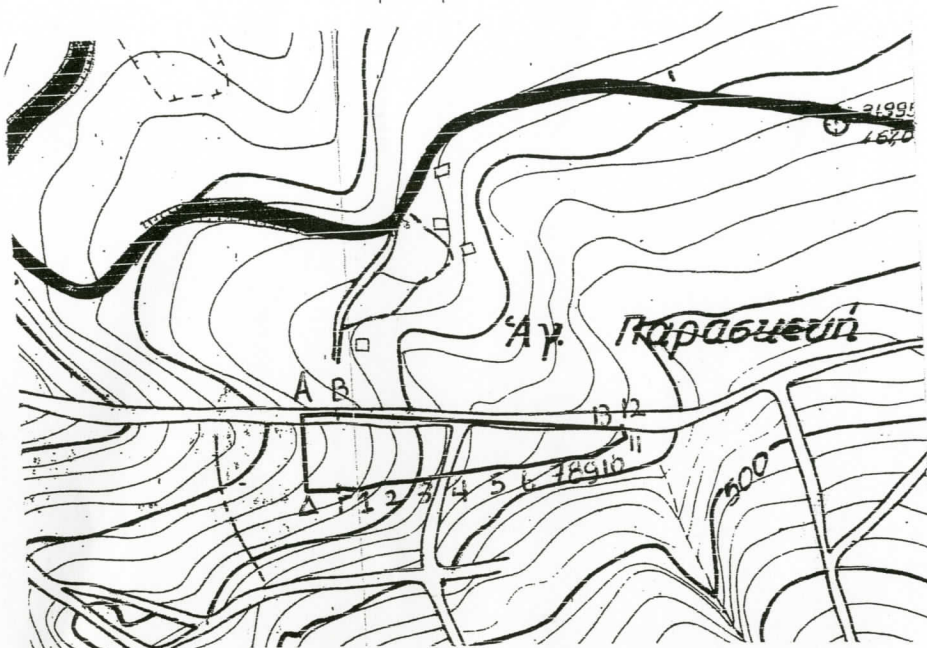


Σ Χ Ε Δ Ι Α Γ Ρ Α Μ Μ Α

Εκτάσεως με στοιχεία (Δ, Γ, 1, 2, ...13, Β, Α) για πράξη χαρακτηρισμού στην Δ.Θ. Κριεμάδι Βιλιών Δήμου Μάνδρας Ειδυλίας

Απόσπασμα φ.χ. Γ.Υ.Σ κλ. 1:5000
Αρ. φυλ. 6430/6

area 7652.995 μ²



Συντεταγμένες

- Δ: X=436091.440 Y=4221480.470
- Γ X=436111.440 Y=4221480.140
- 1 : X=436113.610 Y=4221481.059
- 2: X=436125.280 Y=4221479.620
- 3: X=436142.180 Y=4221483.110
- 4: X=436161.980 Y=4221483.540
- 5: X=436183.310 Y=4221486.660
- 6: X=436218.470 Y=4221490.220
- 7: X=436233.700 Y=4221489.410
- 8: X=436241.910 Y=4221490.420
- 9: X=436265.090 Y=4221493.660
- 10: X=436280.200 Y=4221493.830
- 11 X=436302.210 Y=4221504.930
- 12: X=436300.380 Y=4221512.780
- 13: X=436299.179 Y=4221517.144
- Β: X=436111.360 Y=4221530.140
- Α X=436091.060 Y=4221530.460

Ορθοφωτοχάρτης κλ. 1:5000



Το παρόν ανήκει αναπόσπαστα στο 73709/2880/5-10-18 έγγραφο του Δασαρχείου Αιγάλεω.

Αιγάλεω 5-10-2015

Ο Δασάρχης

Βιρήνη Σούρα
Δασολόγος

Αιγάλεω 5-10-2015

Ο Συντάκτης

Ε. Γεωργάρα
Δασολόγος