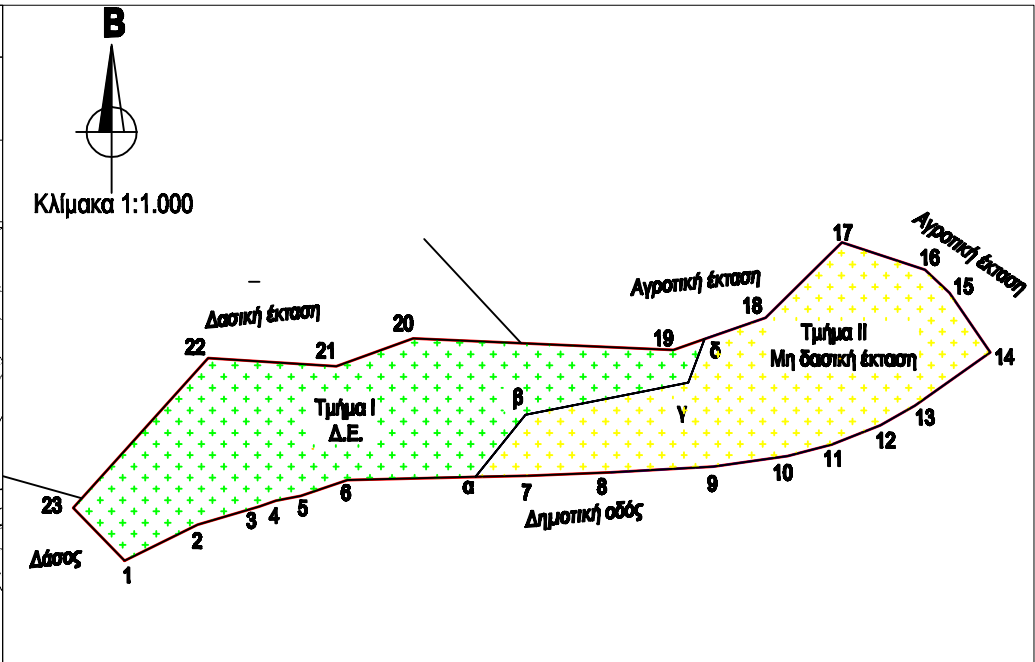
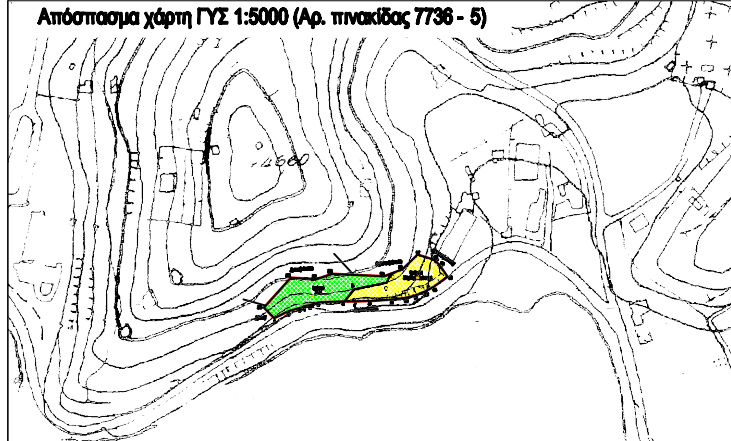


**ΔΙΕΥΘΥΝΣΗ ΔΑΣΩΝ ΔΩΔΕΚΑΝΗΣΟΥ**

**ΤΟΠΟΓΡΑΦΙΚΟ ΔΙΑΓΡΑΜΜΑ  
Κ.Μ 915 γαιών Λακκίου Λέρου**

Ανήκει στην αρ. πρωτ. 72402 /15 - 10 - 2015 πράξη  
χαρακτηρισμού της Δ/σης Δασών Δωδ/σου



**ΥΠΟΜΝΗΜΑ**

Το παρόν τοπογραφικό διάγραμμα συντάχθηκε με βάση την από Οκτώβριο 2014, τεχνική έκθεση και τα συνοδευόμενα αυτής τοπογραφικά διαγράμματα του Αγρ. Τοπογράφου Μηχανικού ΕΜΠ Σούλου Θεμιστοκλή με αρ. Μητρώου ΤΕΕ 107023.

- Το τμήμα ΙΙ με στοιχεία κορυφών (α,7,8,9,....,17,18,δ,γ,β,) και εμβαδόν 1.095,23 τ.μ. αποτελεί έκταση μη υπαγόμενη στις διατάξεις της Δασικής νομοθεσίας.
- Το τμήμα Ι με στοιχεία κορυφών (1,2,....,δ,α,β,γ,δ,19,20,....,23, 1) και εμβαδόν 1.290,28 τ.μ. αποτελεί Δασική έκταση (άρ. 3 παρ. 2 ν. 998/79).

Ρόδος 15 - 10 - 2015  
Ο Εισηγητής και συντάκτης

Παπακωνσταντίνου Σπυρίδων  
Δασολόγος MSc

ΘΕΩΡΗΘΗΚΕ  
Ρόδος 15 - 10 - 2015  
Η Δ/ντρια Δασών Δωδ/σου

Μπαλατσούκα Αικατερίνη  
Δασολόγος MSc

ΠΙΝΑΚΑΣ ΣΥΝΤΕΤΑΓΜΕΝΩΝ ΚΟΡΥΦΩΝ (ΕΓΣΑ '87)					
1	X=753701.2260	Y=4112902.3460	15	X=753817.7970	Y=4112940.1780
2	X=753711.5270	Y=4112907.3860	16	X=753814.3920	Y=4112943.4690
3	X=753720.2890	Y=4112909.9630	17	X=753802.6310	Y=4112947.3450
4	X=753722.6230	Y=4112910.7740	18	X=753791.8290	Y=4112936.6280
5	X=753726.1020	Y=4112911.4860	19	X=753778.7860	Y=4112932.0980
6	X=753732.6990	Y=4112913.7190	20	X=753742.0340	Y=4112933.7710
7	X=753758.3820	Y=4112914.3580	21	X=753731.1190	Y=4112929.7860
8	X=753769.9670	Y=4112914.7830	22	X=753712.9900	Y=4112930.9810
9	X=753784.4410	Y=4112915.6220	23	X=753693.9670	Y=4112909.7780
10	X=753794.9320	Y=4112917.1320	α	X=753750.8346	Y=4112914.1702
11	X=753801.2060	Y=4112918.7360	β	X=753757.8795	Y=4112922.9674
12	X=753808.0679	Y=4112921.4450	γ	X=753780.9113	Y=4112927.4693
13	X=753812.9700	Y=4112924.2270	δ	X=753783.2360	Y=4112933.6435
14	X=753823.6170	Y=4112931.7650			