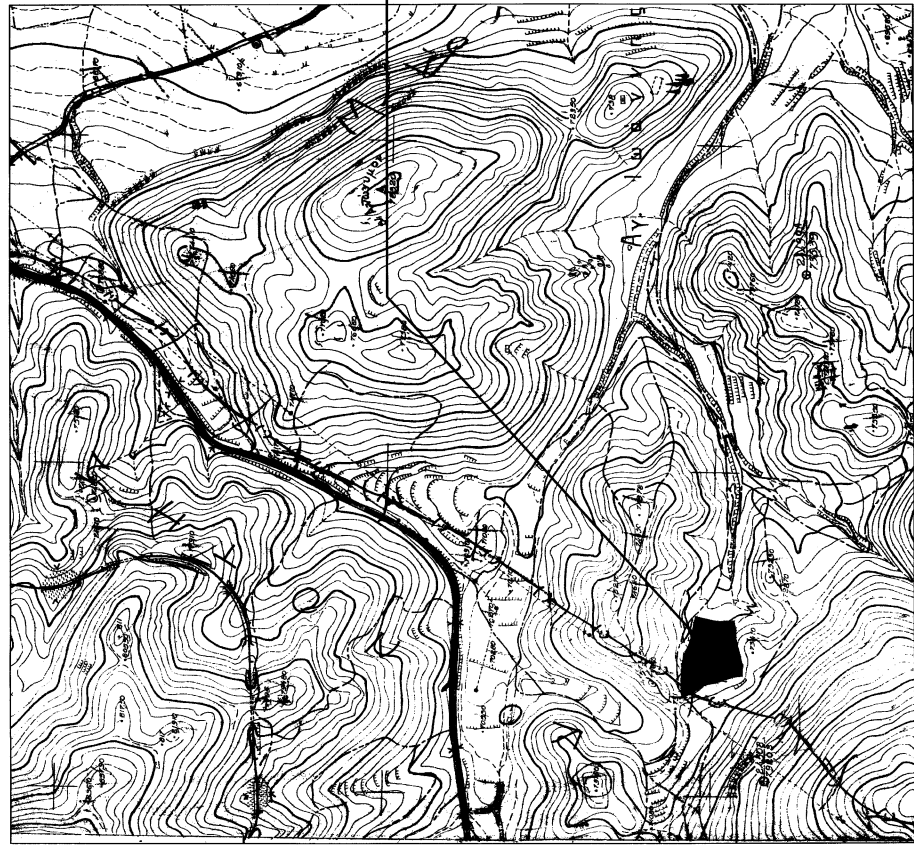


ΦΥΛΛΟ ΧΑΡΤΟΥ ΚΟΛΛΙΝΕΣ - ΦΥΛΛΟ 7301-3

φ. 37.45
λ. -1.15'



Μέτρο γραμμής αναπροσαρμογής κλίμακας 0,0096
Ε.Ε.Α. & Ε.Γ. (Ελληνικό Γενικό Γραφείο Ανατομίας)
Σύστημα Μετασχηματισμού (Ελλάδα) φ. 37.45/λ. -1.15'
Στοιχείο Μετασχηματισμού Ανατομίας: 327.500.000
Γεωμετρικό Πλέγμα Ανατομίας: 096.000'

ΔΙΑΓΡΑΜΜΑ ΕΥΝΟΜΗΣΗΣ ΦΥΛΛΟΥ 1:5000 Γ.Σ.			
7300-2	7301-1	7301-2	7301-3
7300-4	7301-3	7301-4	7301-5
7300-6	7301-5	7301-6	

- Το σχέδιο αποτελείται από:
 - 1.0) Σχέδιο κατασκευής των έργων με τις μετρήσεις της Ε.Ε.Α. & Ε.Γ. Γ.Σ. και αν υπάρχει υπολογισμός κλίμακας της μετρήσιμης έκτασης.
 - 2.0) Σχέδιο κατασκευής των έργων με τις μετρήσεις της Ε.Ε.Α. & Ε.Γ. Γ.Σ. και αν υπάρχει υπολογισμός κλίμακας της μετρήσιμης έκτασης.
 - 3.0) Σχέδιο κατασκευής των έργων με τις μετρήσεις της Ε.Ε.Α. & Ε.Γ. Γ.Σ. και αν υπάρχει υπολογισμός κλίμακας της μετρήσιμης έκτασης.
 - 4.0) Σχέδιο κατασκευής των έργων με τις μετρήσεις της Ε.Ε.Α. & Ε.Γ. Γ.Σ. και αν υπάρχει υπολογισμός κλίμακας της μετρήσιμης έκτασης.

ΕΜΒΛΟΜΕΤΡΗΣΗ ΓΕΩΔΕΣΙΑΣ
των ορθογωνίων συντεταγμένων

ΣΤΗΛΗ	X	Y	ΜΗΚΟΣ
1	351215,32	416602,98	12,09
2	351215,35	416603,04	13,99
3	351215,38	416603,10	15,89
4	351215,34	416603,11	17,64
5	351215,35	416603,09	19,57
6	351215,34	416603,08	21,64
7	351215,34	416603,08	23,84
8	351215,34	416603,08	26,16
9	351215,34	416603,08	28,64
10	351215,35	416603,11	31,28
11	351215,36	416603,14	34,08
12	351215,37	416603,17	37,04
13	351215,38	416603,20	40,16
14	351215,39	416603,23	43,44
15	351215,40	416603,26	46,88
16	351215,41	416603,29	50,48
17	351215,42	416603,32	54,24
18	351215,43	416603,35	58,16
19	351215,44	416603,38	62,24
20	351215,45	416603,41	66,48
21	351215,46	416603,44	70,88
22	351215,47	416603,47	75,44
23	351215,48	416603,50	80,16
24	351215,49	416603,53	85,04
25	351215,50	416603,56	90,08
26	351215,51	416603,59	95,28
27	351215,52	416603,62	100,64
28	351215,53	416603,65	106,16
29	351215,54	416603,68	111,84
30	351215,55	416603,71	117,68
31	351215,56	416603,74	123,68
32	351215,57	416603,77	129,84
33	351215,58	416603,80	136,16
34	351215,59	416603,83	142,64
35	351215,60	416603,86	149,28
36	351215,61	416603,89	156,08
37	351215,62	416603,92	163,04
38	351215,63	416603,95	170,16
39	351215,64	416603,98	177,44
40	351215,65	416604,01	184,88
41	351215,66	416604,04	192,48
42	351215,67	416604,07	200,24
43	351215,68	416604,10	208,16
44	351215,69	416604,13	216,24
45	351215,70	416604,16	224,48
46	351215,71	416604,19	232,88
47	351215,72	416604,22	241,44
48	351215,73	416604,25	250,16
49	351215,74	416604,28	259,04
50	351215,75	416604,31	268,08
51	351215,76	416604,34	277,28
52	351215,77	416604,37	286,64
53	351215,78	416604,40	296,16
54	351215,79	416604,43	305,84
55	351215,80	416604,46	315,68
56	351215,81	416604,49	325,68
57	351215,82	416604,52	335,84
58	351215,83	416604,55	346,16
59	351215,84	416604,58	356,64
60	351215,85	416604,61	367,28
61	351215,86	416604,64	378,08
62	351215,87	416604,67	389,04
63	351215,88	416604,70	400,16
64	351215,89	416604,73	411,44
65	351215,90	416604,76	422,88
66	351215,91	416604,79	434,48
67	351215,92	416604,82	446,24
68	351215,93	416604,85	458,16
69	351215,94	416604,88	470,24
70	351215,95	416604,91	482,48
71	351215,96	416604,94	494,88
72	351215,97	416604,97	507,44
73	351215,98	416605,00	520,16
74	351215,99	416605,03	533,04
75	351216,00	416605,06	546,08
76	351216,01	416605,09	559,28
77	351216,02	416605,12	572,64
78	351216,03	416605,15	586,16
79	351216,04	416605,18	599,84
80	351216,05	416605,21	613,68
81	351216,06	416605,24	627,68
82	351216,07	416605,27	641,84
83	351216,08	416605,30	656,16
84	351216,09	416605,33	670,64
85	351216,10	416605,36	685,28
86	351216,11	416605,39	700,08
87	351216,12	416605,42	715,04
88	351216,13	416605,45	730,16
89	351216,14	416605,48	745,44
90	351216,15	416605,51	760,88
91	351216,16	416605,54	776,48
92	351216,17	416605,57	792,24
93	351216,18	416605,60	808,16
94	351216,19	416605,63	824,24
95	351216,20	416605,66	840,48
96	351216,21	416605,69	856,88
97	351216,22	416605,72	873,44
98	351216,23	416605,75	890,16
99	351216,24	416605,78	907,04
100	351216,25	416605,81	924,08
101	351216,26	416605,84	941,28
102	351216,27	416605,87	958,64
103	351216,28	416605,90	976,16
104	351216,29	416605,93	993,84
105	351216,30	416605,96	1011,68
106	351216,31	416605,99	1029,68
107	351216,32	416606,02	1047,84
108	351216,33	416606,05	1066,16
109	351216,34	416606,08	1084,64
110	351216,35	416606,11	1103,28
111	351216,36	416606,14	1122,08
112	351216,37	416606,17	1141,04
113	351216,38	416606,20	1160,16
114	351216,39	416606,23	1179,44
115	351216,40	416606,26	1198,88
116	351216,41	416606,29	1218,48
117	351216,42	416606,32	1238,24
118	351216,43	416606,35	1258,16
119	351216,44	416606,38	1278,24
120	351216,45	416606,41	1298,48
121	351216,46	416606,44	1318,88
122	351216,47	416606,47	1339,44
123	351216,48	416606,50	1360,16
124	351216,49	416606,53	1381,04
125	351216,50	416606,56	1402,08
126	351216,51	416606,59	1423,28
127	351216,52	416606,62	1444,64
128	351216,53	416606,65	1466,16
129	351216,54	416606,68	1487,84
130	351216,55	416606,71	1509,68
131	351216,56	416606,74	1531,68
132	351216,57	416606,77	1553,84
133	351216,58	416606,80	1576,16
134	351216,59	416606,83	1598,64
135	351216,60	416606,86	1621,28
136	351216,61	416606,89	1644,08
137	351216,62	416606,92	1667,04
138	351216,63	416606,95	1690,16
139	351216,64	416606,98	1713,44
140	351216,65	416607,01	1736,88
141	351216,66	416607,04	1760,48
142	351216,67	416607,07	1784,24
143	351216,68	416607,10	1808,16
144	351216,69	416607,13	1832,24
145	351216,70	416607,16	1856,48
146	351216,71	416607,19	1880,88
147	351216,72	416607,22	1905,44
148	351216,73	416607,25	1930,16
149	351216,74	416607,28	1955,04
150	351216,75	416607,31	1980,08
151	351216,76	416607,34	2005,28
152	351216,77	416607,37	2030,64
153	351216,78	416607,40	2056,16
154	351216,79	416607,43	2081,84
155	351216,80	416607,46	2107,68
156	351216,81	416607,49	2133,68
157	351216,82	416607,52	2159,84
158	351216,83	416607,55	2186,16
159	351216,84	416607,58	2212,64
160	351216,85	416607,61	2239,28
161	351216,86	416607,64	2266,08
162	351216,87	416607,67	2293,04
163	351216,88	416607,70	2320,16
164	351216,89	416607,73	2347,44
165	351216,90	416607,76	2374,88
166	351216,91	416607,79	2402,48
167	351216,92	416607,82	2430,24
168	351216,93	416607,85	2458,16
169	351216,94	416607,88	2486,24
170	351216,95	416607,91	2514,48
171	351216,96	416607,94	2542,88
172	351216,97	416607,97	2571,44
173	351216,98	416608,00	2600,16
174	351216,99	416608,03	2629,04
175	351217,00	416608,06	2658,08
176	351217,01	416608,09	2687,28
177	351217,02	416608,12	2716,64
178	351217,03	416608,15	2746,16
179	351217,04	416608,18	2775,84
180	351217,05	416608,21	2805,68
181	351217,06	416608,24	2835,68
182	351217,07	416608,27	2865,84
183	351217,08	416608,30	2896,16
184	351217,09	416608,33	2926,64
185	351217,10	416608,36	2957,28
186	351217,11	416608,39	2988,08
187	351217,12	416608,42	3019,04
188	351217,13	416608,45	3050,16
189	351217,14	416608,48	3081,44
190	351217,15	416608,51	3112,88
191	351217,16	416608,54	3144,48
192	351217,17	416608,57	3176,24
193	351217,18	416608,60	3208,16
194	351217,19	416608,63	3240,24
195	351217,20	416608,66	3272,48
196	351217,21	416608,69	3304,88
197	351217,22	416608,72	3337,44
198	351217,23	416608,75	3370,16
199	351217,24	416608,78	3403,04
200	351217,25	416608,81	3436,08
201	351217,26	416608,84	3469,28
202	351217,27	416608,87	3502,64
203	351217,28	416608,90	3536,16
204	351217,29	416608,93	3570,84
205	351217,30	416608,96	3605,68
206	351217,31	416608,99	3640,68
207	351217,32	416609,02	3675,84
208	351217,33	416609,05	3711,16
209	351217,34	416609,08	3746,64
210	351217,35	416609,11	3782,32
211	351217,36	416609,14	3818,16
212	351217,37	416609,17	3854,16
213	351217,38	416609,20	3890,32
214	351217,39	416609,23	3926,64
215	351217,40	416609,26	3963,12
216	351217,41	416609,29	4000,76
217	351217,42	416609,32	4038,56
218	351217,43	416609,35	4076,52
219	351		