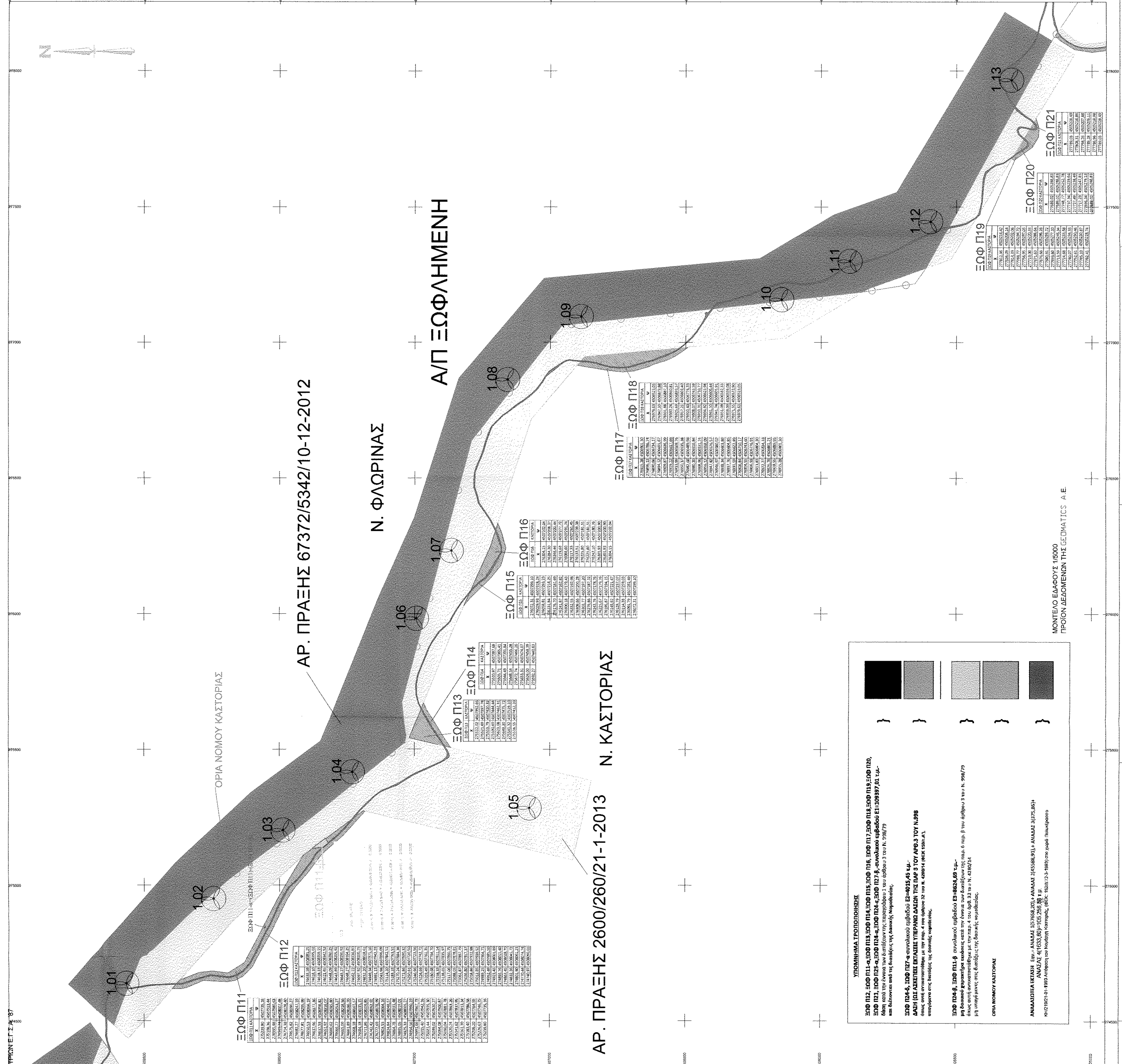
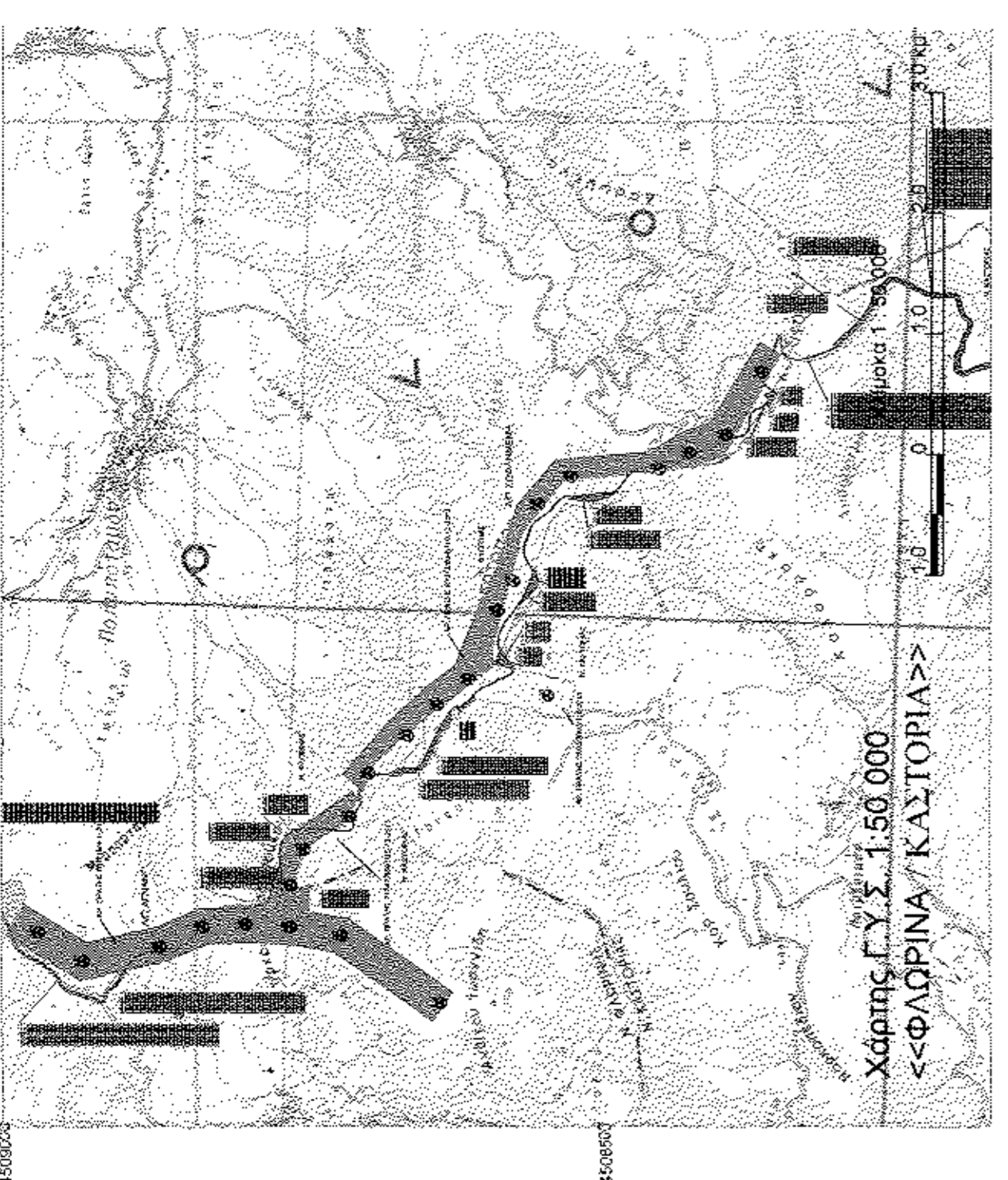


Α/Α	ΕΠΙΣΤΡΟΦΗ	ΕΤ.Σ. 87"
1	274658	4509584
2	274659	4509585
3	274660	4509586
4	274661	4509587
5	274662	4509588
6	274663	4509589
7	274664	4509590
8	274665	4509591
9	274666	4509592
10	274667	4509593
11	274668	4509594
12	274669	4509595
13	274670	4509596
14	274671	4509597
15	274672	4509598
16	274673	4509599
17	274674	4509600
18	274675	4509601
19	274676	4509602
20	274677	4509603
21	274678	4509604
22	274679	4509605
23	274680	4509606
24	274681	4509607
25	274682	4509608
26	274683	4509609
27	274684	4509610

Α/Α	ΕΠΙΣΤΡΟΦΗ	ΕΤ.Σ. 87"
1	274685	4509611
2	274686	4509612
3	274687	4509613
4	274688	4509614
5	274689	4509615
6	274690	4509616
7	274691	4509617
8	274692	4509618
9	274693	4509619
10	274694	4509620
11	274695	4509621
12	274696	4509622
13	274697	4509623
14	274698	4509624
15	274699	4509625
16	274700	4509626
17	274701	4509627
18	274702	4509628
19	274703	4509629
20	274704	4509630
21	274705	4509631
22	274706	4509632
23	274707	4509633
24	274708	4509634
25	274709	4509635
26	274710	4509636
27	274711	4509637



ΑΡ. ΠΡΑΞΗΣ 67372/5342/10-12-2012

Ν. ΦΛΩΡΙΝΑΣ

Α/Π ΞΩΦΛΗΜΕΝΗ

ΑΡ. ΠΡΑΞΗΣ 2600/260/21-1-2013

Ν. ΚΑΣΤΟΡΙΑΣ

ΥΠΟΜΗΝΙΑ ΓΡΟΙΣΟΠΟΙΗΣΗΣ

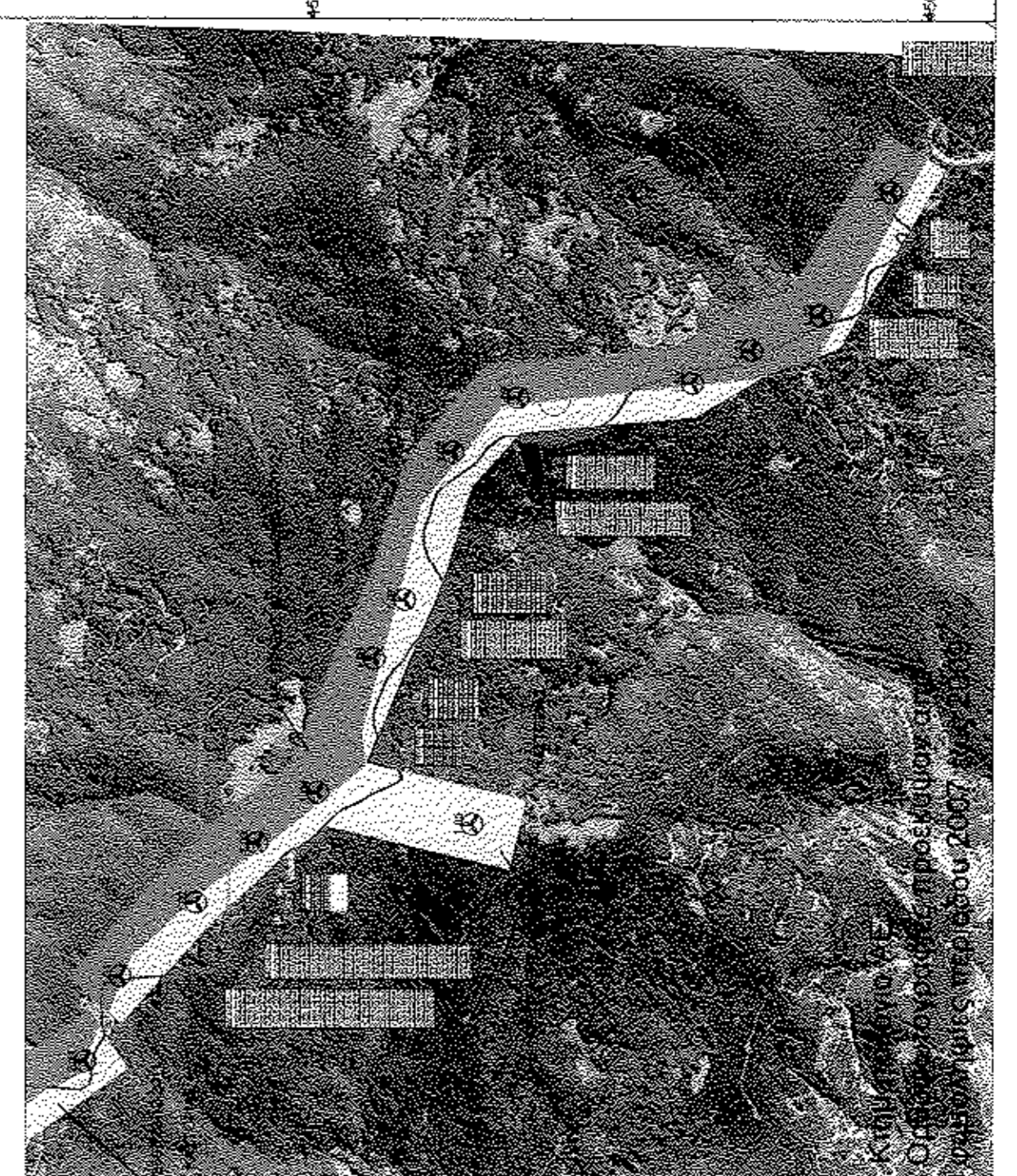
ΞΩΦ Π11, ΞΩΦ Π12, ΞΩΦ Π13, ΞΩΦ Π14, ΞΩΦ Π15, ΞΩΦ Π16, ΞΩΦ Π17, ΞΩΦ Π18, ΞΩΦ Π19, ΞΩΦ Π20, ΞΩΦ Π21
 είναι κατά την έννοια των διατάξεων της παραγράφου 1 του άρθρου 3 του Ν. 398/79 και σύμφωνα με τις διατάξεις της παρούσας υπομνήμης.

ΞΩΦ Π14, ΞΩΦ Π17 - συνολικοί εμβαδόν: 24.405,48 τ.μ.
 είναι κατά την έννοια των διατάξεων της παραγράφου 1 του άρθρου 3 του Ν. 398/79 και σύμφωνα με τις διατάξεις της παρούσας υπομνήμης.

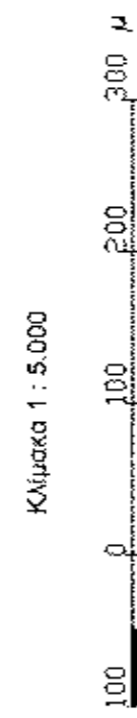
ΞΩΦ Π19, ΞΩΦ Π20, ΞΩΦ Π21 - συνολικός εμβαδόν: 23.862,49 τ.μ.
 είναι κατά την έννοια των διατάξεων της παραγράφου 1 του άρθρου 3 του Ν. 398/79 και σύμφωνα με τις διατάξεις της παρούσας υπομνήμης.

ΟΡΙΑ ΝΟΜΟΥ ΚΑΣΤΟΡΙΑΣ

ΑΝΑΛΗΠΤΗ ΕΚΔΟΣΗ Εγρ. ΑΝΑΔΑΕ 10/7652/201 ΑΝΑΔΑΕ 2/45588/9111 ΑΝΑΔΑΕ 3/175/8011
 ΑΝΑΔΑΕ 4/1633/001-105/265 8811
 εκδίδεται σε 1000 αντίτυπα για δωρεάν διανομή. (ΦΕΚ: 1526/27-2-1989) στο παρόν βιβλίο.



Όσοι Γηπόιοι Ανοηού Πάροου ΞΩΦΛΗΜΕΝΗΨ
 Υπευθύνου Δόρυου
 Χάρηη Γ.Υ.Σ. 1:5000
 Φύλλου Επικρύηη 32717, 32811,
 32812, 32813, 32814]



ΑΙΟΛΙΚΟ ΠΑΡΚΟ ΞΩΦΛΗΜΕΝΗΨ

ΑΙΟΛΙΚΟ ΠΑΡΚΟ ΞΩΦΛΗΜΕΝΗΨ
 Σηπού Δόρυ 3
 Τηλέφου 210 823 88 01
 Τηλέφου 210 823 88 01
 Φακ. 211 716 83 08

ΕΡΓΟ: ΑΙΟΛΙΚΟ ΠΑΡΚΟ ΞΩΦΛΗΜΕΝΗΨ

ΘΕΣΗ: ΞΩΦΛΗΜΕΝΗΨ - ΔΗΜΟΥ ΦΛΩΡΙΝΑΣ & ΚΑΣΤΟΡΙΑΣ
 Π.Ε. ΦΛΩΡΙΝΑΣ & Π.Ε. ΚΑΣΤΟΡΙΑΣ
 ΠΕΡΙΦΕΡΕΙΑΣ ΔΥΤ. ΜΑΚΕΔΟΝΙΑΣ

ΗΜΕΡΟΜΗΝΙΑ: ΟΚΤΩΜΒΡΙΟΥ 2015

ΘΕΜΑ: ΓΕΝΙΚΗ ΟΡΙΖΟΝΤΙΟΓΡΑΦΙΑ ΑΙΟΛΙΚΟΥ ΠΑΡΚΟΥ ΞΩΦΛ. 02 ΞΩΦΛΗΜΕΝΗΨ

ΚΛΙΜΑΚΑ: 1:5000

ΥΠΟΓΡΑΦΗ: ΑΣΙΑΣΙΑ Π. ΕΥΘΥΜΙΑΔΟΥ
 ΚΑΤΑΡΤΙΣΤΗΨ ΜΕΤΑΠΟΙΟΤΗΨ
 ΚΟΝΤΗΨ 55 ΜΗΝΟΥΔΑΨ 1189Ψ
 ΑΦΜ 112747505 ΔΟΥ ΗΛΕΥΘΕΡΙΑΨ
 ΤΗΛ. 210 93914862
 Υπεύθύνου Εργου: Υπεύθύνου Σχεδίου: ΞΩΦΛΗΜΕΝΗΨ