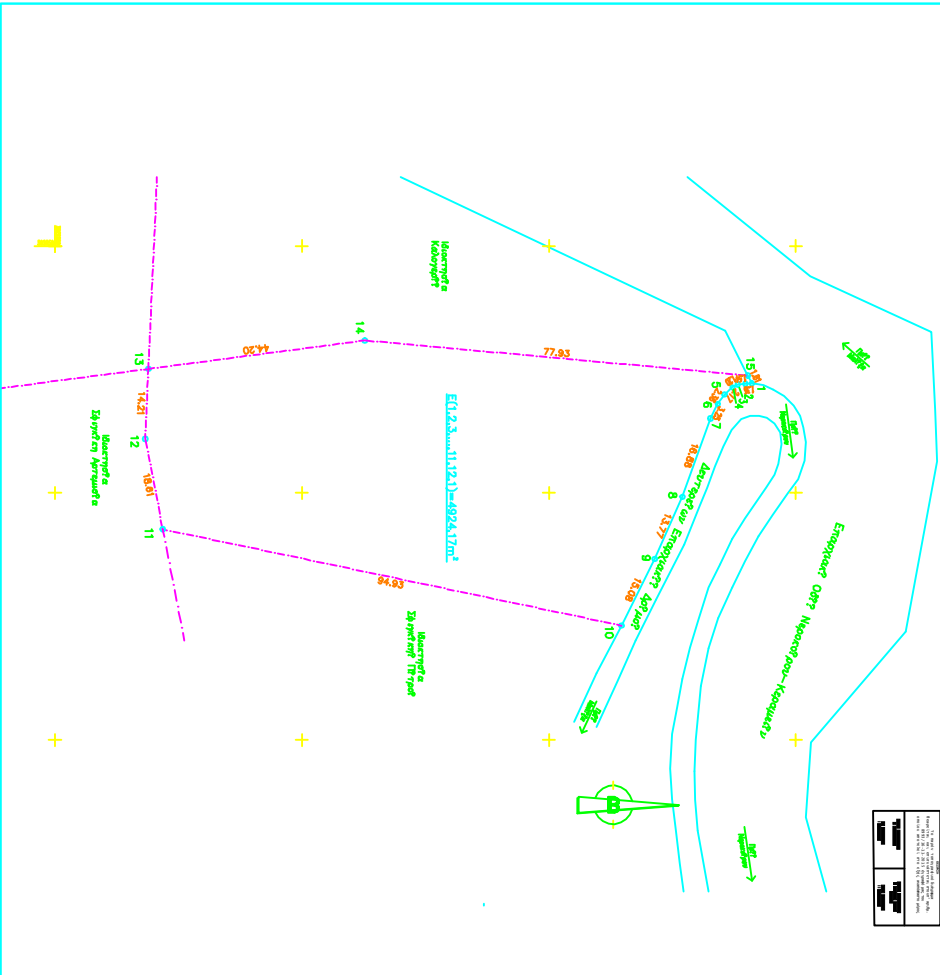


1) Το έργο είναι έργο επί των ορίων της κοινότητας.
2) Ο σχεδιασμός του έργου γίνεται σύμφωνα με τον ΚΑΚΕΚ.

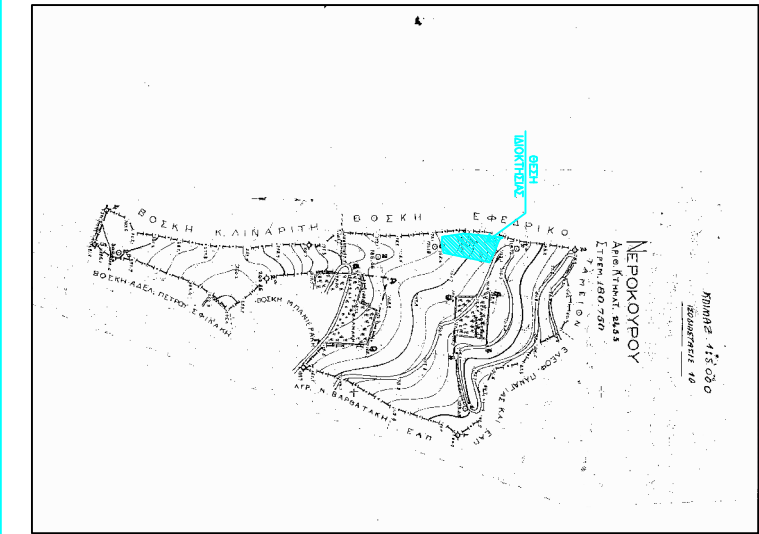
Table with columns: ΕΜΒΛΩΝ, Χ, Υ, ΜΗΚΟΣ, ΠΕΡΙΜΕΤΡΟΣ. It lists 14 points with their respective coordinates and measurements.

Προσέγγιση αεροφωτογράφισης: 2012 (ΕΚΕΤΑ/Α/3-12-03)
Αεροφωτογράφιση: 2012 (ΕΚΕΤΑ/Α/3-12-03)
Αεροφωτογράφιση: 2012 (ΕΚΕΤΑ/Α/3-12-03)

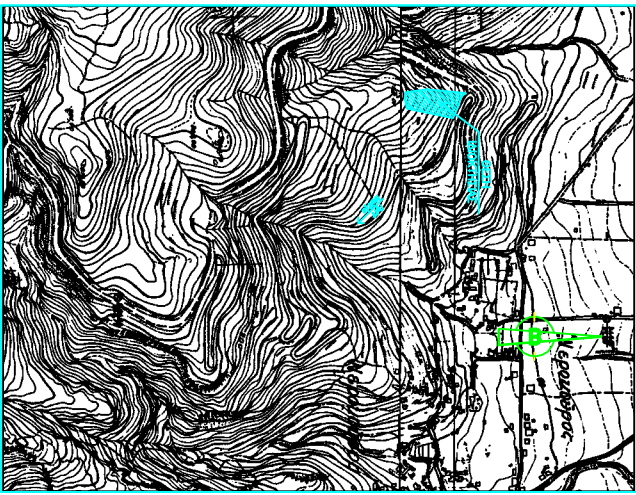


Αεροφωτογράφιση: 2012 (ΕΚΕΤΑ/Α/3-12-03)
Αεροφωτογράφιση: 2012 (ΕΚΕΤΑ/Α/3-12-03)
Αεροφωτογράφιση: 2012 (ΕΚΕΤΑ/Α/3-12-03)

ΤΙΤΛΟΣ
1. Το έργο αφορά στην κατασκευή του έργου.
2. Ο σχεδιασμός του έργου γίνεται σύμφωνα με τον ΚΑΚΕΚ.



Αεροφωτογράφιση: 2012 (ΕΚΕΤΑ/Α/3-12-03)
Αεροφωτογράφιση: 2012 (ΕΚΕΤΑ/Α/3-12-03)
Αεροφωτογράφιση: 2012 (ΕΚΕΤΑ/Α/3-12-03)



Informational box containing:
- ΤΟΠΟΓΡΑΦΙΚΟ ΔΙΑΓΡΑΜΜΑ
- ΟΤΟΧΡΗΣΗ: ΕΚΤΟΣ ΣΧΕΔΙΟΥ - ΝΕΡΟΚΟΡΦΟΥ
- ΔΗΜΟΣ: ΧΑΝΙΩΝ - Ν. ΧΑΝΙΩΝ - ΚΑΒΕΣ 50094261035
- ΜΕΛΕΤΗΤΗΣ: ΠΑΤΚΑΑΚΗΣ ΓΕΩΡΓΙΟΣ
- ΠΑΤΚΑΑΚΗΣ ΜΑΝΩΛΗΣ
- ΕΜΒΛΩΝ: Ε(1,2,3,....14,15,1)=4924,17m²
- ΚΩΣ ΠΛΑΝΟΣ: 1:500
- ΙΟΥΝΙΟΣ 2014